

ATTERRISSAGE A VUE

Visual landing

Usage restreint
Restricted use

SERRES LA BATIE MONTSALEON

AD 2 LFTM ATT 01

08 NOV 18



ALT AD : 2328 (84 hPa)

LAT : 44 27 26 N

LONG : 005 43 38 E

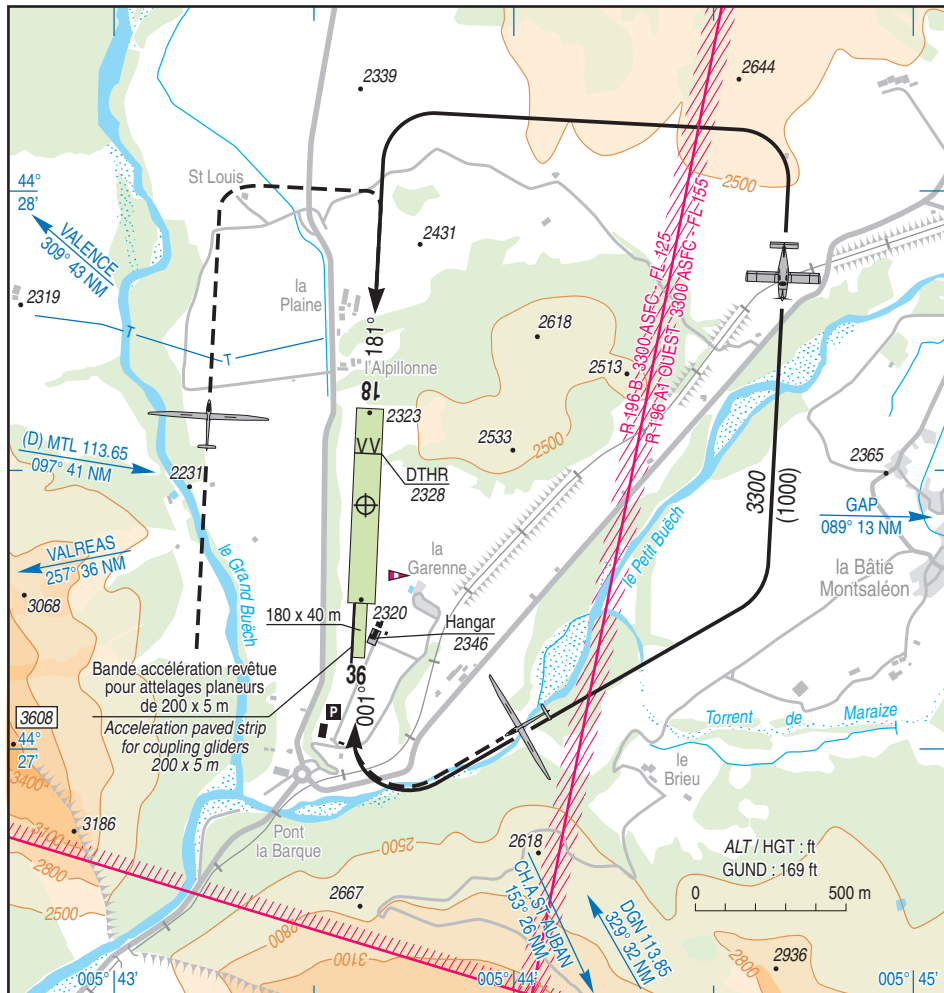
LFTM

VAR : 1°E (15)

APP : NIL

TWR : NIL

A/A : 123.5



RWY	QFU	Dimensions Dimension	Nature Surface	Résistance Strength	TODA	ASDA	LDA
36	001	650 x 90	Non revêtue	-	830	830	650
18	181		Unpaved		650	650	500

Aides lumineuses : NIL

Lighting aids : NIL

SERRES LA BATIE MONTSALEON

Consignes particulières / *Special instructions*

← Conditions d'utilisation de l'AD

AD réservé aux ACFT basés et aux besoins du centre de réparation et d'entretien MTA Aviation.

Utilisable sans restriction au vol à voile, avions de servitude, HEL et avions pilotés par les pilotes titulaires d'une qualification montage.

AD operating conditions

AD reserved for home-based ACFT and for the needs of the repair and maintenance centre MTA Aviation.

Usable without restrictions for gliders, servitude ACFT, HEL and ACFT flown by pilots holding mountain flight licence.

Procédures et consignes particulières

Piste bombée longitudinalement.

Tiroir de 180 m x 40 m au Sud du terrain, utilisable uniquement pour les décollages RWY 36.

Bande d'accélération revêtue pour attelages planeurs de 200 x 5 m.

RWY 36 bande d'accélération de décollage revêtue : dégagement latéral côté droit hangar hauteur 8 m, dépassement du toit dans le plancher de la trouée Sud.

Procedures and special instructions

RWY curved lengthwise.

Strip 180 m x 40 m in the South of RWY, usable only for TKOF RWY 36.

Acceleration paved strip for coupling gliders 200 x 5 m.

RWY 36 acceleration paved take off strip; lateral pitch-out right side of hangar 8 m height, roof above South funnel lower limit.

Informations diverses / *Miscellaneous*

Horaires sauf indication contraire / *Timetables unless otherwise specified*
UTC HIV ; HOR ETE : -1HR / UTC WIN ; SKED SUM : -1HR

← 1 - **Situation / Location** : 1,8 km W La Batie Montsaleon (05 - Hautes-Alpes).

2 - **ATS** : NIL.

3 - **VFR de nuit / Night VFR** : Non agréé / *Not approved.*

4 - **Exploitant d'aérodrome / AD operator** : Michel Huici
TEL : 04 92 67 10 19

← 5 - **CAA** : DSAC SE (voir / *see* GEN).

6 - **BRIA** : MARSEILLE (voir / *see* GEN).

← 7 - **Préparation du vol / Flight preparation** : Acheminement FPL VFR / *Addressing VFR FPL* : voir / *see* GEN 12.

8 - **MET** : VFR : voir / *see* GEN VAC ; IFR : voir / *see* AIP GEN 3.5 ; Station : NIL.

9 - **Douanes, Police / Customs, Police** : NIL.

10 - **AVT** : Carburant / *Fuel* : NIL.

11 - **RFFS** : Niveau 1 / *Level 1*.

12 - **Péril animalier / Wildlife strike hazard** : NIL.

13 - **Hangars pour aéronefs de passage / Transient aircraft hangars** : NIL.

14 - **Réparations / Repairs** : toutes réparations sur avions légers / *all repairs on light ACFT.*

15 - **ACB** : MTA Aviation.