

# ATTERRISSAGE A VUE

## Visual landing

Ouvert à la CAP  
Public air traffic

# LE MANS ARNAGE

## AD 2 LFRM ATT 01

06 DEC 18



CABLE



**ALT AD : 194 (7 hPa)**

LAT : 47 56 55 N

LONG : 000 12 06 E

**LFRM**

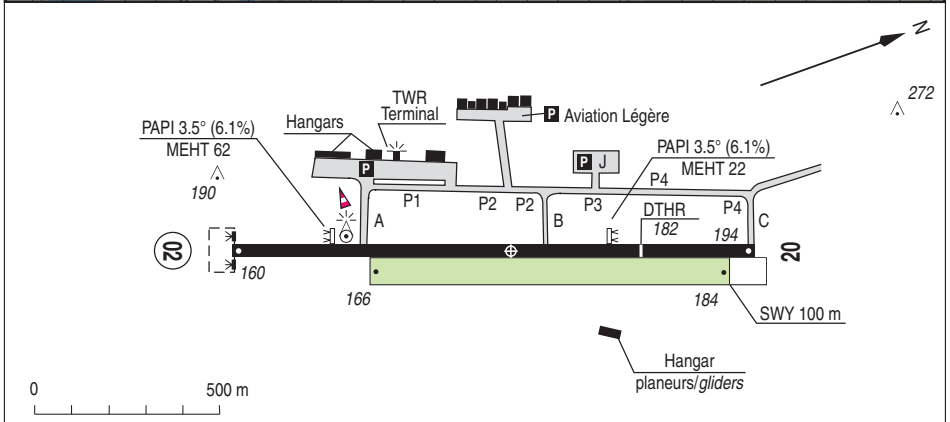
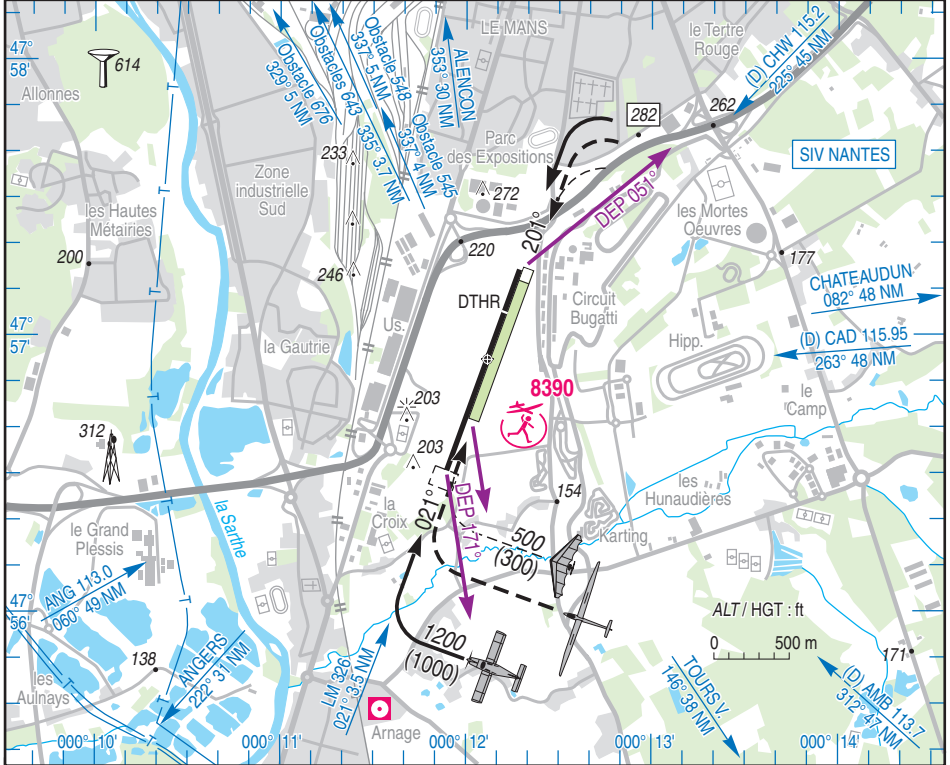
VAR : 0° (15)

APP : NIL

TWR : NIL

AFIS : 125.900

Absence ATS : **A/A** (125.900) FR seulement / only.



## LE MANS ARNAGE

RWY	QFU	Dimensions <i>dimension</i>	Nature <i>Surface</i>	Resistance <i>Strength</i>	TODA	ASDA	LDA
02 20	021 201	1420 x 30	Revêtue <i>Paved</i>	17 F/C/W/T	1420 1480	1420 1420	1420 1140
02 R 20 L	021 201	970 x 80	Non revêtue <i>Unpaved</i>	-	970 970	1070 970	970 970
<b>Aides lumineuses :</b> RWY 02/20, DTHR 20, THR 02, extrémité : Bl. PCL				<b>Lighting aids :</b> RWY 02/20, DTHR 20, THR 02, RWY ends : LIL. PCL			

### Consignes particulières / Special instructions

#### Conditions d'utilisation de l'AD

AD réservé aux ACFT munis de radio.

Utilisation simultanée des deux pistes interdite.

Activité IFR possible.

Restriction à l'occasion de l'épreuve automobile des "24 heures du Mans" et autres épreuves "Le Mans Classic", GP MOTO (annoncées par NOTAM) ...etc.

#### Procédures et consignes particulières

##### Utilisation de nuit :

L'utilisation des pistes est autorisée de nuit uniquement si les PAPI sont en fonctionnement.

QFU préférentiel 021° cause procédure IFR.

Roulage interdit hors RWY et TWY.

Circuits "basse hauteur" autorisés dans le cadre des vols d'entraînement avec instructeur uniquement : Minimum 500 ft AAL à l'EST de la piste 02/20.

Éviter le survol du Mans, Arnage, et du centre Butagaz situé à 2500 m de l'ARP dans le QDR 200°.

RVR < 550 m : Seule la bretelle ALPHA est utilisable.

Après DEC piste 02, altération de route 30° droite dès que possible.

Après DEC piste 20, altération de route 30° gauche dès que possible.

#### Équipement AD

← PCL.

PAPI 20 : MEHT appropriée pour les avions de CAT A seulement.

#### Activités diverses

Activité de treuillage planeurs (N° 887) : SFC - 2000 ft ASFC / 2200 ft AMSL, SR-SS, treuil équipé d'un feu à éclats. Information des usagers pendant HOR ATS LE MANS Information.

Parachutage sur AD (N° 220) : FL 115, SR-SS.

Information des usagers :

LE MANS INFO.  
NANTES INFO.

#### AD operating conditions

AD reserved to radio-equipped ACFT

Simultaneous use of both RWY prohibited.

Possible IFR operations.

Restrictions during motor race "24 heures du Mans" and others events "Le Mans Classic", "MOTO GP" (issued by NOTAM) ...etc.

#### Procedures and special instructions

##### Night use:

The use of the RWY is permitted at night only if the PAPI are in use.

Preferred QFU 021° due to IFR procedure.

Taxiing prohibited except on RWY and TWY.

"Low height" circuits only for training flights with instructor: MNM 500 ft AAL East of RWY 02/20.

Avoid overflying Le Mans, Arnage and gasplant Butagaz located 2500 m from ARP QDR 200°.

RVR < 550 m: Use only TWY A.

After TKOF runway 02, route alteration by 30° right as soon as possible.

After TKOF runway 20, route alteration by 30° left as soon as possible.

#### AD equipment

PCL.

PAPI 20: MEHT adapted to CAT A ACFT only.

#### Special activities

Glider winching activity (NR 887) : SFC - 2000 ft ASFC / 2200 ft AMSL, SR-SS, winch equipped with a flashing light. Users information during ATS SKED on LE MANS Information.

Parachuting on AD (NR 220): FL 115, SR-SS.

Users information:

LE MANS INFO.  
NANTES INFO.

---

**LE MANS ARNAGE**


---

**Informations diverses / Miscellaneous**

Horaires sauf indication contraire / *Timetables unless otherwise specified*  
 UTC H1V ; HOR ETE : -1HR / *UTC WIN ; SUM SKED : -1HR*

- 1 - **Situation / Location** : 5 km S Le Mans (72 - Sarthe).
- 2 - **ATS** : AFIS : HOR / *SKED* : LUN-VEN / *MON-FRI* : 0800-1130 et / *and* 1230-1700.  
 Extension possible sur demande la veille ou le dernier jour ouvrable avant 1600 à :  
 aeroport@lemans.cci.fr  
*Possible extension O/R the previous day or the last working day before 1600 :*  
 aeroport@lemans.cci.fr  
 Aérodrome du Mans - Route d'Angers - 72100 LE MANS.  
 TEL : 02 43 84 00 43 ou FAX : 02 43 84 99 11
- 3 - **VFR de nuit / Night VFR** : Agréé / *Approved* (voir aides lumineuses / *see lighting aids*).
- 4 - **Exploitant d'aérodrome / AD operator** : CCI du Mans et de la Sarthe 1, boulevard Rene Levasseur  
 CS 91435 - 72014 LE MANS CEDEX 2  
 TEL : 02 43 21 00 00 - FAX : 02 43 21 00 50  
 Sur / *on AD* TEL : 02 43 84 00 43 - FAX : 02 43 84 99 11.  
 E-mail : aeroport@lemans.cci.fr
- 5 - **CAA** : Délégation Pays-de-la-Loire (voir / *see GEN*).
- 6 - **BRIA** : BORDEAUX (voir / *see GEN*).
- 7 - **Préparation du vol / Flight preparation** : Acheminement FPL VFR / *Addressing VFR FPL* : voir / *see GEN 12*.
- 8 - **MET** : VFR: voir / *see GEN VAC* ; IFR: voir / *see AIP GEN 3.5* ; Station : automatique / *automatic*.
- 9 - **Douanes, Police / Customs, Police** : Pour tout départ ou arrivée directs d'un pays hors Shengen, prévenir les douanes avec PPR 24 H par mail : *For any direct departure or arrival from a country outside Schengen, notify the customs with PPR 24 HR by mail :*  
 E-mail : bsi-le-mans@douane.finances.gouv.fr
- 10 - **AVT** : Carburants / *Fuel* : 100LL - JET A1.  
 LUN-VEN : 0800- 1130, 1230 -1700,  
 SAM, DIM et JF non assurés sauf O/R par E-mail aeroport@lemans.cci.fr la veille ou dernier jour ouvrable avant 1600.  
 Carte de credit TOTAL ou paiement comptant (chèques, espèces ou CB).  
 Automate H24 avec carte TOTAL.  
*MON-FRI : 0800-1130, 1230-1700,*  
 SAT, SUN and HOL not provided except O/R by E-mail aeroport@lemans.cci.fr the day before or the last working day before 1600.  
*Credit card TOTAL or cash payment (cheques, cash or Credit card).*  
*Dispenser H24 with TOTAL credit card.*
- 11 - **RFFS** : Niveau 5 : LUN-VEN, sauf JF : 0800-1700, pour les mois de MAR, APR, MAY, JUN, SEP, OCT.  
 Niveau 2 : LUN-VEN, sauf JF : 0800-1700, pour les mois de JAN, FEB, JUL, AUG, NOV, DEC.  
 Niveau 5 et extension O/R PPR la veille ou dernier jour ouvrable de la semaine avant 1600.  
 Niveau RFFS maintenu jusqu'à l'heure effective ARR DEP des vols programmés.  
 En dehors de ces HOR : Niveau 1.  
*Level 5: MON-FRI, except HOL: 0800-1700, for MAR, APR, MAY, JUN, SEP, OCT.*  
*Level 2: MON-FRI, except HOL: 0800-1700, for JAN, FEB, JUL, AUG, NOV, DEC.*  
*Level 5 and extension O/R: PPR before 1600 on the day before or last working day.*  
*RFFS Level maintained till ARR DEP effective hour of scheduled flights.*  
*Outside these SKED: Level 1.*  
 TEL urgence / *emergency H24* : 06 80 02 10 49.
- 12 - **Péril animalier / Wildlife strike hazard** : Adapté / *Adapted*.

---

## LE MANS ARNAGE

---

- 13 - Hangars pour aéronefs de passage / *Transient* aircraft hangars :** Possible. Sur réservation auprès de l'exploitant. / *Possible on booking to the operator.*
- 14 - Réparations / *Repairs* :** Hubert Aviation (RG et GV) TEL : 02 43 84 17 05.
- 15 - ACB :** Les Ailes du Maine TEL : 02 43 84 10 23 (ACFT) , 02 43 78 24 87 (planeurs / *gliders*).  
Ecole AD'AIR 02 43 85 38 84.  
Ecole ULM AIR BLEU TEL : 02 43 85 57 55.  
Ecole GMT AVIATION TEL : 09 75 75 73 17 - FAX : 02 43 20 40 24 .