

# ATTERRISSAGE A VUE

## Visual landing

Ouvert à la CAP  
Public air traffic

# CHARLEVILLE MEZIERES

## AD 2 LFQV ATT 01

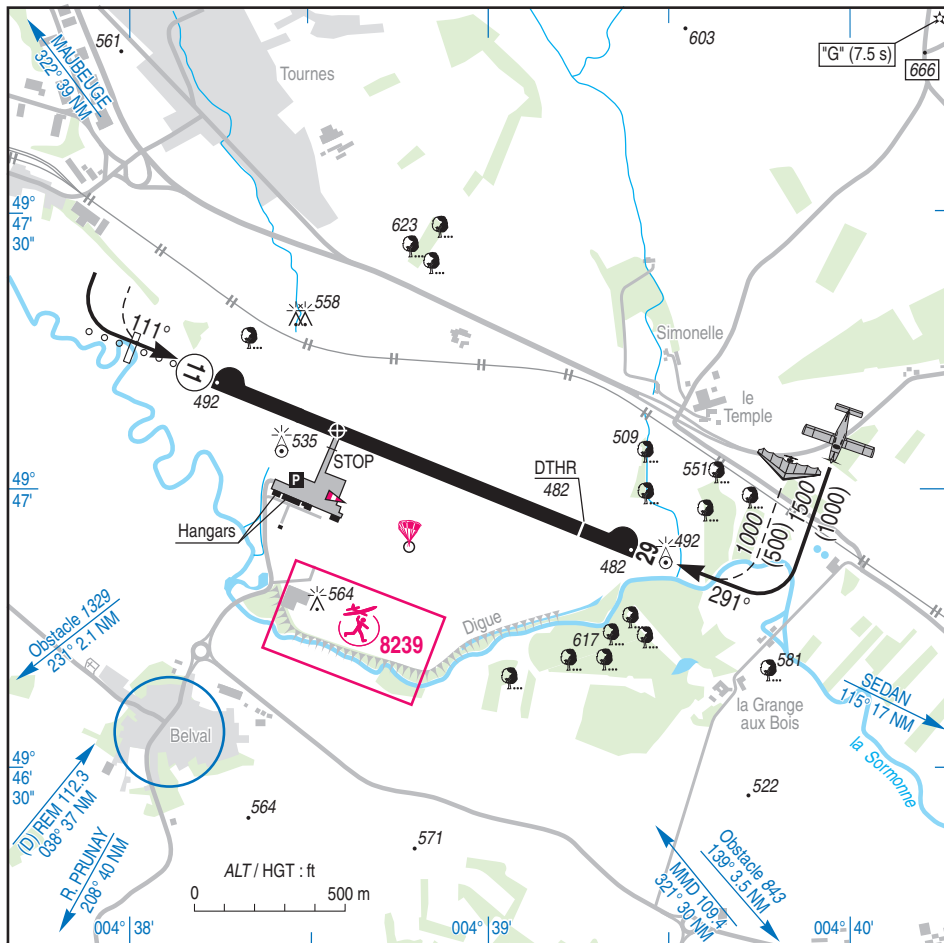
30 MAR 17

	<b>ALT AD : 492 (18 hPa)</b> LAT : 49 47 06 N LONG : 004 38 34 E	<b>LFQV</b> VAR : 1°E (15)
---	--	-------------------------------

APP : NIL

TWR : NIL

A/A : 126.850 FR seulement / only



RWY	QFU	Dimensions Dimension	Nature Surface	Résistance Strength	TODA	ASDA	LDA
11	111	1500 x 30	Revêtue	33 F/C/W/T	1500	1500	1500
29	291		Paved		1500	1500	1300

Aides lumineuses : NIL

Lighting aids : NIL

## CHARLEVILLE MEZIERES

### Consignes particulières / *Special instructions*

#### Conditions d'utilisation de l'AD

AD réservé aux ACFT munis de radio.

#### *AD operating conditions*

*AD reserved for radio-equipped ACFT.*

#### Procédures et consignes particulières

QFU 111° préférentiel cause LDA.

Roulage interdit hors RWY et TWY.

ACL : ALT moyenne du parking, 482 ft.

#### *Procedures and special instructions*

*Preferred QFU: 111°, due to LDA.*

*Taxiing prohibited except on RWY and TWY.*

*ACL: average PRKG ALT, 482 ft.*

#### Activités diverses

Parachutage sur AD (N° 228) : SFC-FL150, SR-SS.  
Une fois par semaine, activité SR - SS+30 annoncée par NOTAM. Pour FL > 055, PPR PARIS CTL 128.1.

AEM (N° 8239) : SFC/660 ASFC - 1200 AMSL.

ETE : 0700-SS, HIV : 0800-SS.

#### *Special activities*

*PJE on AD (NR 228): SR-SS, SFC-FL150. Once a week, activity S SR - SS+30 announced by NOTAM. For FL > 055, PPR PARIS CTL 128.1.*

*AEM (NR 8239): SFC/660 ASFC - 1200 AMSL.*

*SUM: 0700-SS, HIV: 0800-SS.*

### Informations diverses / *Miscellaneous*

Horaires sauf indication contraire / *Timetables unless otherwise specified*  
UTC HIV ; HOR ETE : -1HR / *UTC WIN ; SKED SUM : -1HR*

- ← 1 - **Situation / Location** : 6 km NW Charleville-Mézières (08 - Ardennes).
- 2 - **ATS** : NIL.
- 3 - **VFR de nuit / Night VFR** : Non agréé / *Not approved.*
- ← 4 - **Exploitant d'aérodrome / AD operator** : Conseil départemental des Ardennes - Direction Générale des Services Départementaux.  
Direction des Infrastructures et des Equipements (DIE).  
Hôtel du Département - CS 20001.  
08011 Charleville-Mézières CEDEX.  
TEL : 03 24 39 52 35 - FAX : 03 24 35 27 59.  
Sur / *On AD* : LUN - VEN / *MON - FRI* : 1100-1330.  
TEL : 03 24 52 94 61.
- ← 5 - **CAA** : DSAC-NE (voir / *see GEN*).
- ← 6 - **BRIA** : LE BOURGET (voir / *see GEN*).
- 7 - **Préparation du vol / Flight preparation** : Acheminement PLN VFR / *Addressing VFR FPL* : voir / *see GEN 12.*
- 8 - **MET** : VFR : voir / *see GEN VAC* ; IFR : voir / *see AIP GEN 3.5.*
- 9 - **Douanes, Police / Customs, Police** : HJ, O/R 24 HR TEL : 09 70 27 74 01.
- 10 - **AVT** : Carburant / *Fuel* : 100LL.  
PN 24 HR auprès de l'ACB Les Ailes Ardennaises. Paiement comptant ou carte de crédit.  
*PN 24 HR ACB Les Ailes Ardennaises. Cash payment or credit card.*  
JET A1 : 0800-1100 et 1300-1700.  
En dehors de ces HOR, PN 24 HR auprès de l'Exploitant. Paiement chèque et espèces.  
*Outside these SKED, PN 24 HR AD operator. Cash payment or cheque.*
- ← 11 - **RFFS** : Niveau 1 / *Level 1.*
- 12 - **Péril animalier / Wildlife strike hazard** : NIL.
- 13 - **Hangars pour aéronefs de passage / Transient aircraft hangars** : NIL.
- 14 - **Réparations / Repairs** : NIL.
- 15 - **ACB** : Les Ailes Ardennaises TEL : 03 24 52 90 42.  
Para-club TEL : 06 13 08 24 11.  
ULM club TEL : 03 24 53 16 05.