

ATTERRISSAGE A VUE

Visual landing

Ouvert à la CAP
Public air traffic

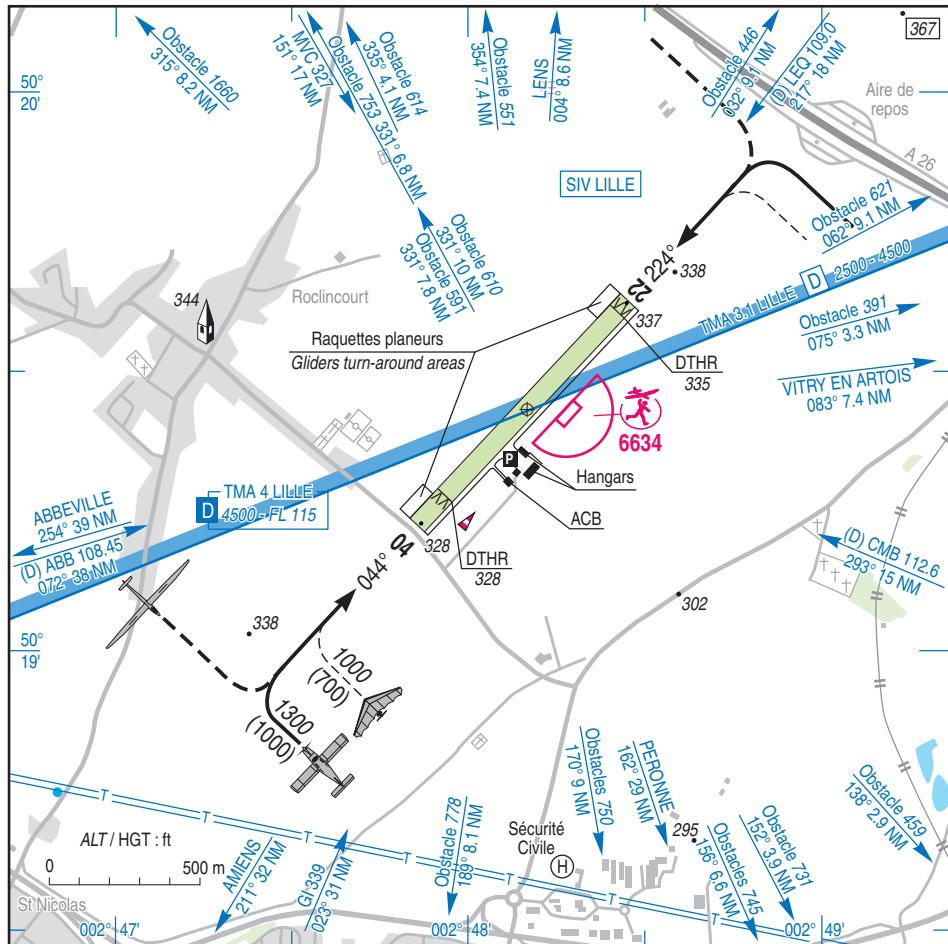
ARRAS ROCLINCOURT

AD 2 LFQD ATT 01

17 SEP 15

	ALT AD : 337 (13 hPa) LAT : 50 19 26 N LONG : 002 48 10 E	LFQD VAR : 0° (15)
--	--	------------------------------

APP : NIL
TWR : NIL
A/A : 123.5



RWY	QFU	Dimensions Dimension	Nature Surface	Résistance Strength	TODA	ASDA	LDA
04	044	1024 x 60	Non revêtue	-	1025	1025	895
22	224		Unpaved		1025	1025	965

Aides lumineuses : NIL

Lighting aids : NIL

ARRAS ROCLINCOURT

Consignes particulières / *Special instructions*

Dangers à la navigation aérienne

AD utilisable avec précaution après fortes pluies ou dégel.

Air navigation hazards

Caution advised after heavy rainfalls or thaw.

Procédures et consignes particulières

LDG et TKOF interdits tant qu'un aéronef se trouve sur le TWY accolé à la piste entre les deux seuils décalés.

Roulage interdit hors RWY et TWY.

Procedures and special instructions

LDG and TKOF prohibited when ACFT taxiing on TWY adjacent to RWY between DTHR.

Taxiing prohibited except on RWY and TWY.

Activités particulières

Volteige sur AD (N° 6020) verticale de la piste, 1500 m de part et d'autre de l'ARP, SR-SS 1700 ft AMSL / 3500 ft AMSL.

Special activities

Aerobatics at AD (NR 6020) overhead the runway, 1500 m on each side of the ARP, SR-SS 1700 ft AMSL / 3500 ft AMSL

← AEM (N° 8334) : SR - SS,
1000 ft ASFC / 1350 ft AMSL.

*AEM (NR 8334): SR - SS,
1000 ft ASFC / 1350 ft AMSL.*

Informations diverses / *Miscellaneous*

ETE : - 1 HR / SUM : - 1 HR

- 1- **Situation / Location** : 4 km NE Arras - (62 - Pas de Calais).
- 2- **ATS** : NIL.
- 3- **VFR de nuit / Night VFR** : non agréé / *not approved*.
- 4- **Exploitant d'aérodrome / AD operator** : CCI d'ARRAS - 8, rue du 29 juillet - 62000 Arras
TEL : 03 21 23 24 24.
Sur / on AD : TEL : 03 21 55 36 74 sauf LUN / *except MON* .
- 5- **AVA** : Délégation Nord - Pas de Calais (voir / *see* GEN).
- ← 6- **BRIA** : BORDEAUX (voir / *see* GEN).
- 7- **Préparation du vol / Flight preparation** : Acheminement PLN VFR / *Addressing VFR FPL* : voir/ *see* GEN 12.
- 8- **MET** : VFR : voir / *see* GEN VAC ; IFR : voir / *see* AIP GEN 3.5 ; Station : NIL
- 9- **Douanes, Police / Customs, Police** : NIL.
- 10- **AVT** : Carburant / *Fuel* : 100 LL sauf WE et JF / *except WE and HOL*.
Lubrifiant / *Lubricant* : NIL.
- 11- **SSLIA** : Niveau 1 / *Level 1* .
- 12- **Péril animalier / Wildlife strike hazard** : NIL.
- 13- **Hangars pour aéronefs de passage / Transient aircraft hangars** : possible.
- 14- **Réparations / Repairs** : NIL.
- 15- **ACB** : Les Ailes Arrageoises TEL : 03 21 55 36 74, 03 21 24 89 09
AMAC (aéromodélisme) TEL : 03 21 23 21 63
Vol à voile TEL : 03 21 55 36 74
ULM Club d'Arras TEL : 03 21 59 21 89.
- 16- **Hôtels, restaurants** : Restaurant sur / *on* AD.