

APPROCHE A VUE

Visual approach

Ouvert à la CAP
Public air traffic

PARIS ORLY
AD 2 LFPO APP 01

13 OCT 16

	ALT AD : 291 (11 hPa)	LFPO
	LAT : 48 43 24 N	VAR : 1°W (10)
	LONG : 002 22 46 E	

ATIS 126.5 (FR) ☎ 01 49 75 65 80 - 131.350 (EN) ☎ 01 49 75 29 28

APP : ORLY Approche/Approach 124.450 - 123.875 - 118.850(s)

TWR : 118.7 - 120.5(s)

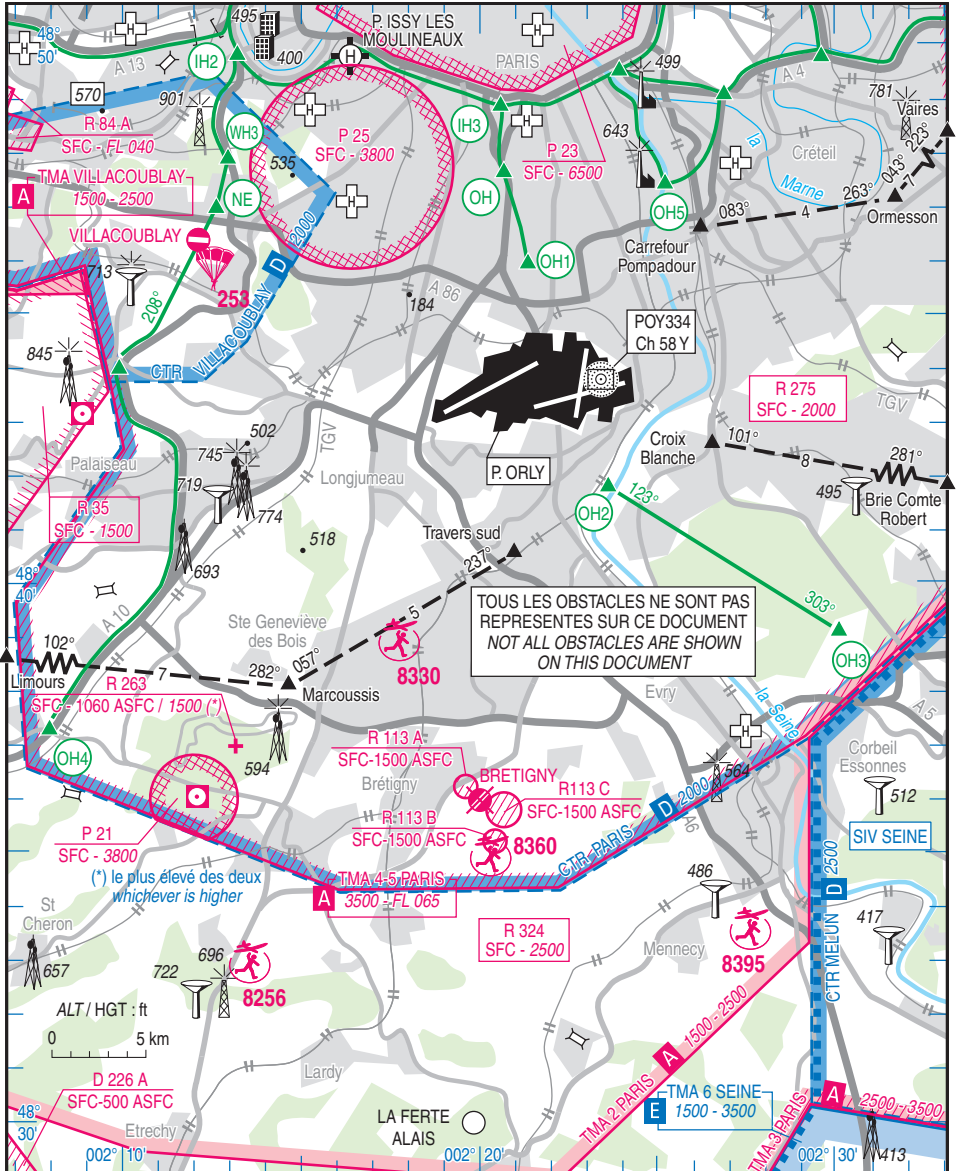
GND (SOL) : 121.705 - 121.815 **PREFLIGHT (PREVOL) : 121.555 - 120.5(s)**

ILS/DME RWY 02 OLN 110.3

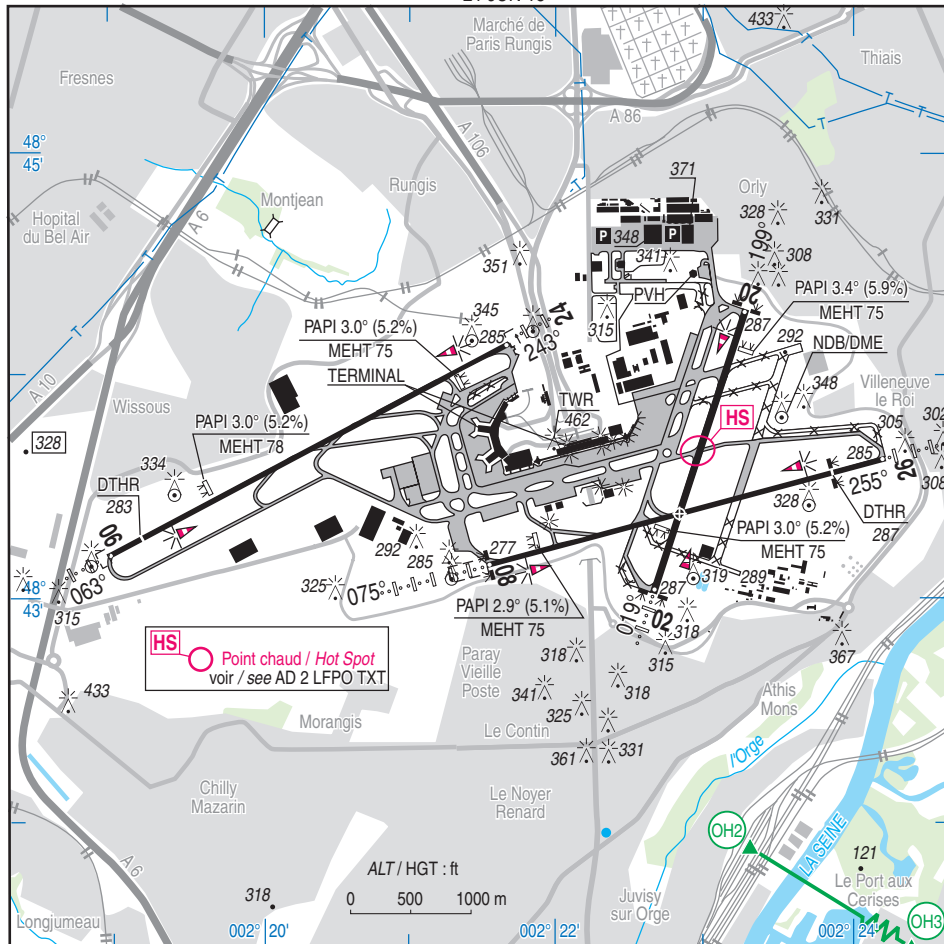
ILS/DME RWY 06 ORE 108.5

ILS/DME RWY 24 OLO 110.9

ILS/DME RWY 26 OLW 111.75



21 JUN 18



HS Point chaud / Hot Spot
voir / see AD 2 LFPO TXT

ALT / HGT : ft
0 500 1000 m

RWY	QFU	Dimensions <i>Dimension</i>	Nature <i>Surface</i>	Résistance <i>Strength</i>	TODA	ASDA	LDA
02	019	2400 x 60	Revêtue <i>Paved</i>	70 R/C/W/U	2400	2400	2400
20	199				2400	2400	2400
06	063	3650 x 45	Revêtue <i>Paved</i>	140 R/C/W/T	3710	3650	3350
24	243				3710	3650	3650
08	075	3320 x 45	Revêtue <i>Paved</i>	85 R/B/W/U	3320	3320	3320
26	255				3640	3320	2885

Aides lumineuses :

HI/BI lignes APCH RWY 02 - 06 - 08 - 24 - 26.

Lighting aids :

LIH/LIL APCH centerlines RWY 02 - 06 - 08 - 24 - 26.

PARIS ORLY

Consignes particulières / Special instructions**Conditions d'utilisation de l'AD**

Interdit aux ACFT non équipés des fréquences APP et TWR ou d'un transpondeur modes A+C.

Interdit aux vols d'entraînement.

- Assistance obligatoire par société agréée. (Voir AD2 LFPO TXT 02 - § 16 - Divers (2) à (5)).

Autorisation d'accès :

- Accord préalable du coordonnateur des aéroports parisiens (Voir AD2 LFPO TXT 02 - § 16 - Divers (1))

- PPR PN 72 HR ouvrables avant le vol auprès du SNA-RP/ORLY Service Exploitation - Subdivision Contrôle.

E-mail : lfpo-sub-ctl@aviation-civile.gouv.fr

TEL : 01 49 75 65 74.

Dangers à la navigation aérienne

HS : risque d'incursion de piste via TWY W5 si le pilote n'identifie pas le TWY W1 en virage vers le Nord après LF.

Procédures et consignes particulières

Itinéraires VFR "avion" interdits aux ACFT à réaction .

Procédure ARR :

Contacteur ORLY TWR 3 min avant l'entrée dans la CTR PARIS.

Suivre l'itinéraire assigné par la TWR entre 1000 ft et 1300 ft AMSL.

Procédure DEP :

Contacteur ORLY PREVOL 10 min avant la mise en route. Suivre l'itinéraire assigné par la TWR entre 1000 ft et 1300 ft AMSL.

VFR Spécial

En présence d'IFR :

ACFT : VIS 3000 m - Plafond 900 ft HJ uniquement.

Equipped AD

Equipped de surveillance du trafic : aérodrome équipé de radar primaire et secondaire (voir AD 1.0).

Consignes particulières de radiocommunication

Panne de radiocommunication à l'ARR :

Si la panne survient avant d'avoir reçu la clairance d'entrée dans la circulation d'AD, sortir de la CTR (ou ne pas y pénétrer) par l'itinéraire VFR d'ARR.

AD operating conditions

ACFT not equipped with APP and TWR frequencies or with mode A+C transponder are banned from AD.

Training flights are banned.

- Must be ground handled by approved company (See AD2 LFPO TXT 02 - § 16 - Miscellaneous (2) to (5)).

Landing permission:

- Gained from coordonnateur des aéroports parisiens (See AD2 LFPO TXT 02 - § 16 - Miscellaneous (1))

- PPR PN 72 HR business HOR prior to the flight from SNA-RP/ORLY Service Exploitation - Subdivision Contrôle.

E-mail: lfpo-sub-ctl@aviation-civile.gouv.fr

TEL : 01 49 75 65 74.

Air navigation hazards

HS : risk of intrusion on RWY via TWY W5 if the pilot does not identify TWY W1 turning North after LF.

Procedures and special instructions

Jet ACFT are banned from operating on VFR "ACFT" routes.

ARR procedure:

Contact ORLY TWR 3 min before entering CTR PARIS.

Follow route assigned by TWR between 1000 and 1300 ft AMSL.

DEP procedure:

Contact ORLY PREFLIGHT 10 min before start up. Follow route assigned by TWR between 1000 and 1300 ft AMSL.

Special VFR

With IFR traffic:

ACFT : VIS 3000 m - Ceiling 900 ft HJ only.

AD Equipment

Traffic surveillance equipment: AD equipped with primary and secondary surveillance radar (see AD 1.0).

Special radiocommunication instructions

Radiocommunication failure upon ARR:

If radio failure occurs before receiving clearance to enter AD TFC zone, exit CTR (or do not enter it) flying inbound VFR route.

PARIS ORLY

Informations diverses / Miscellaneous

Horaires sauf indication contraire / *Timetables unless otherwise specified*
UTC HIV ; HOR ETE : -1HR / *UTC WIN ; SKED SUM : -1HR*

- 1- **Situation / Location** : 14 km S Paris (94 - Val de Marne).
- 2- **ATS** : H24.
- 3- **VFR de nuit / Night VFR** : Agréé / *Approved*.
- 4- **Exploitant d'aérodrome / AD operator** : Aéroports de Paris.
- 5- **CAA** : SNA Région Parisienne (voir / *see* GEN).
- 6- **BRIA** : LE BOURGET (voir / *see* GEN).
- 7- **Préparation du vol / Flight preparation** : RSFTA / *AFTN*
Acheminement FPL VFR / *Addressing VFR FPL* : voir / *see* GEN 12.
- 8- **MET** : VFR: voir / *see* GEN VAC ; IFR: voir / *see* AIP GEN 3.5 ; Station: H24.
- 9- **Douanes, Police / Customs, Police** : H24.
- 10- **AVT** : Carburants / *Fuel* : Jet A1 (CIV-MIL), 100 LL non disponible / *100 LL not available*.
Lubrifiants : tous lubrifiants pour ACFT courant (CIV-MIL) / *lubricants for every ACFT (CIV-MIL)*.
Non assuré de 2230 à 0500, sauf accord spécial négocié avec essenciers locaux.
Not provided from 2230 to 0500, except special agreement with fuel providers.
- 11- **RFFS** : H24 : Niveau 9 / *Level 9*.
- 12- **Péril animalier / Wildlife strike hazard** : Permanent.
- 13- **Hangars pour aéronefs de passage / Transient aircraft hangars** : NIL.
- 14- **Réparations / Repairs** : Par compagnies aériennes exploitantes éventuellement.
Possibly by operating companies.
- 15- **ACB** : NIL.
- 16- **Divers / Miscellaneous** : (1) COHOR :
TEL : (0)1 49 75 88 15 - FAX : (0)1 49 75 88 20
SITA : HDQCOXH
Adresse postale : ORLY TECH - Bât 527 3, Allée Maryse BASTIE, Paray-vieille-
poste 91325 WISSOUS CEDEX France.
E-mail : hdqcoxh@cohor.org
(2) AIR FRANCE :
TEL : (0)1 58 08 90 00 - (0)6 86 57 04 53 - FAX : (0)1 41 75 60 01
SITA : ORYKOAF
FREQ : 131.890
(3) GROUPE 3S :
TEL : Superviseur d'Escale de Permanence (S.E.P.) : (0)6 31 85 40 05
Responsable de Piste de Permanence (R.P.P.) : (0)6 89 18 05 61
FAX : (0)1 49 75 46 05
SITA : ORYKAXH
FREQ : 131.935
(4) GROUPE EUROPE HANDLING :
TEL : (0)1 74 22 51 14 - (0)6 89 47 79 27 FAX : (0)1 49 75 49 88 (Orly Ouest) -
(0)1 49 75 19 58 (Orly Sud)
SITA : ORYGRXH
FREQ : 131.625
(5) ORLY FLIGHT SERVICES (O.F.S.) :
TEL : (0)1 49 75 35 63/64 - (0)6 12 12 00 41 - FAX : (0)1 49 75 35 65
SITA : ORYKLXH
FREQ : 131.490