

APPROCHE A VUE

Visual approach

Usage restreint
Restricted use

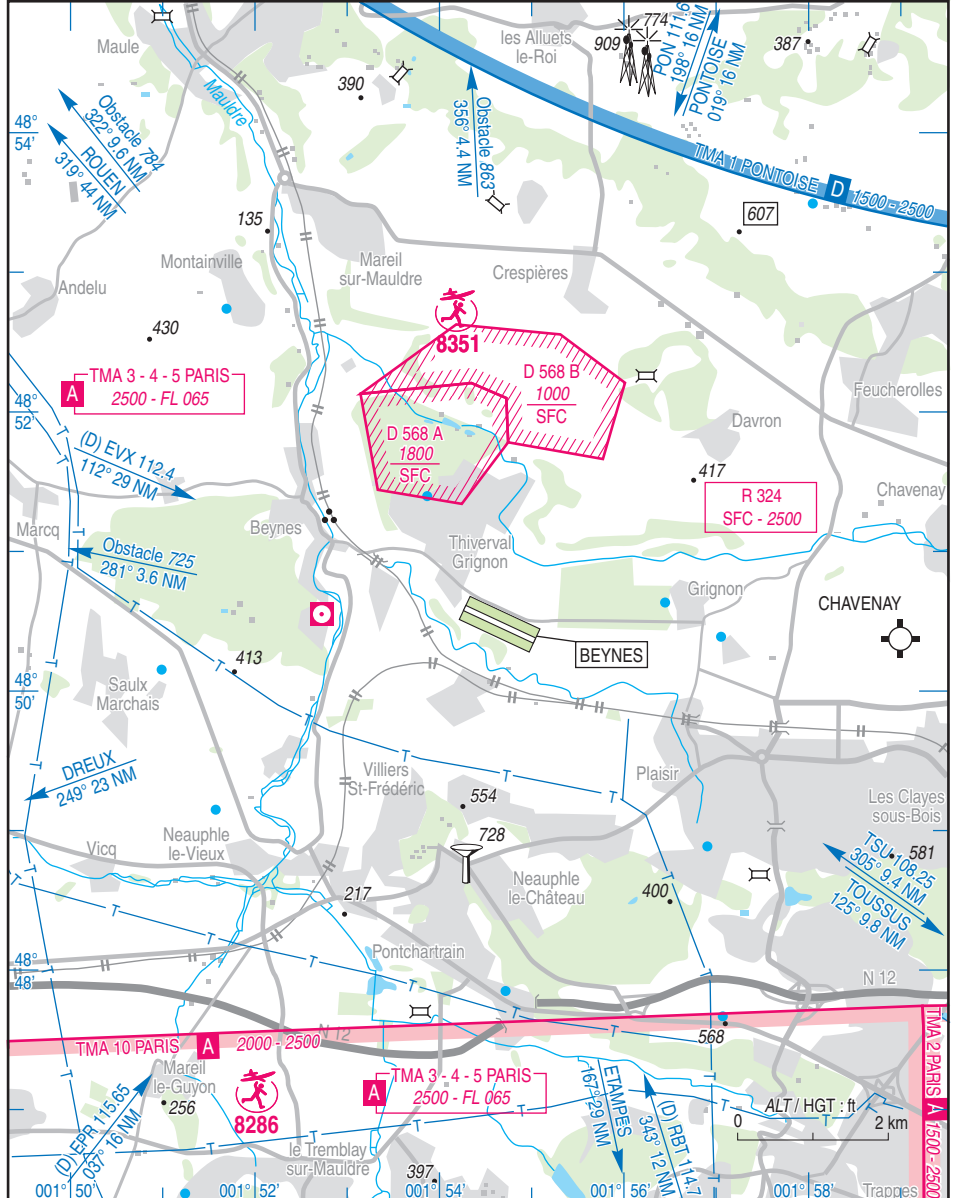
BEYNES THIVERVAL

AD 2 LFPF APP 01

10 DEC 15

  <p>CABLE</p>	ALT AD : 371 (14 hPa)	LFPF
	LAT : 48 50 37 N	Non WGS-84
	LONG : 001 54 32 E	VAR : 0° (15)

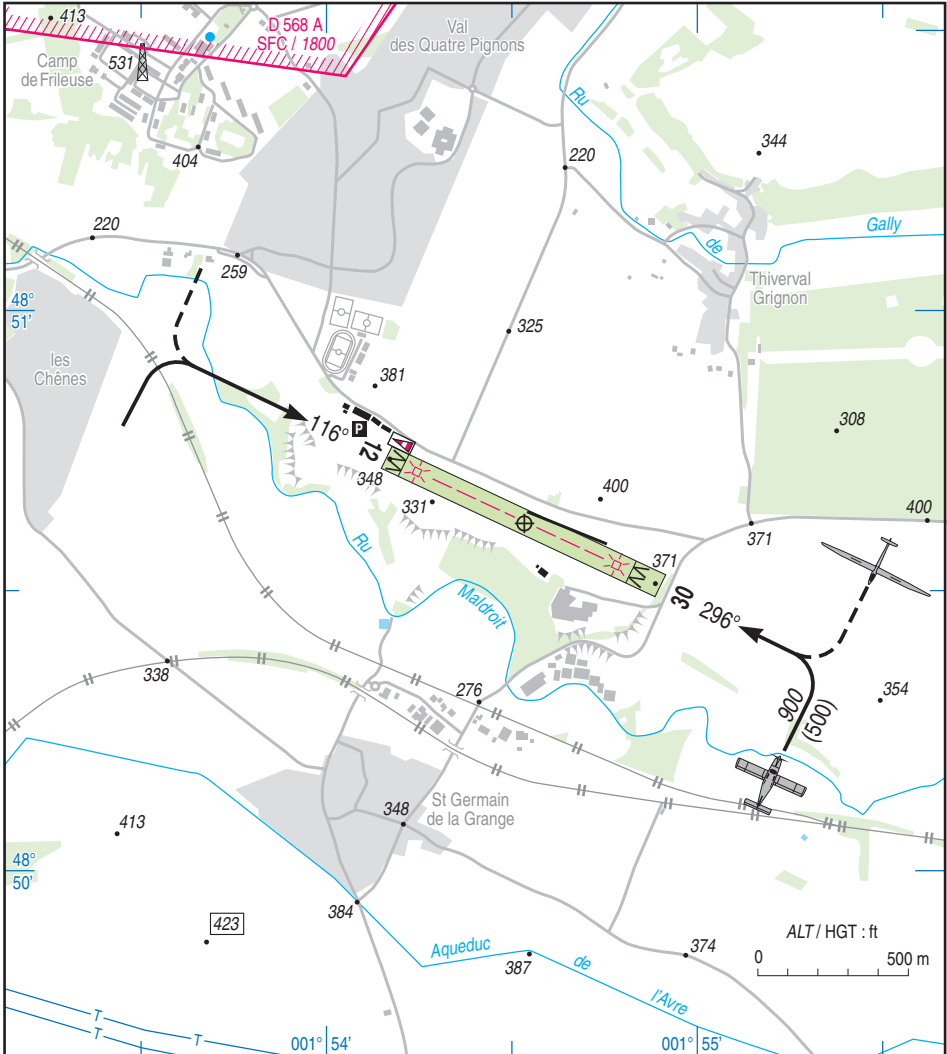
APP : NIL
TWR : NIL
A/A : 120.425



BEYNES THIVERVAL AD 2 LFPF ATT 01

ATTERRISSAGE A VUE Visual landing

10 DEC 15



RWY	QFU	Dimensions Dimension	Nature Surface	Résistance Strength	TODA	ASDA	LDA
12	116	1000 x 80	Non revêtue Unpaved	-	1000	1000	960
30	296				1000	1000	880

Aides lumineuses : NIL

Lighting aids : NIL

BEYNES THIVERVAL

Consignes particulières / *Special instructions*

Conditions générales d'utilisation de l'AD

AD réservé au vol à voile et aux ACFT de servitude.
Bande revêtue réservée aux remorquages des planeurs.

General AD operating conditions

AD reserved for gliders and service ACFT.
Paved strip reserved for glider towing.

Procédures et consignes particulières

Transit : information des usagers sur A/A BEYNES lorsque l'activité de treuillage est signalée par le gyrophare situé sur le treuil ou le sommet du hangar.

Procedures and special instructions

Transit: users information on A/A BEYNES when winching activity is signalled by gyrolight on the winch or on the hangar.

Activités particulières

Treuillage planeurs (N° 914) : 2000ft AMSL/SFC, câble non balisé. Annoncé par feux tournants installés sur le treuil et sur le hangar.

Special activities

Gliders winching (NR 914) : 2000 ft AMSL/SFC, cable not marked. Announced by turning lights placed on the winch and on the hangar.

Informations diverses / *Miscellaneous*

Horaires sauf indication contraire / *Timetables unless otherwise specified*
UTC HIV ; HOR ETE : -1HR / UTC WIN ; SKED SUM : -1HR

←

- 1- **Situation / Location** : 2.5 km SE Beynes (78 - Yvelines).
- 2- **ATS** : NIL.
- 3- **VFR de nuit / Night VFR** : Non agréé / *Not approved*.
- 4- **Exploitant d'aérodrome / AD operator** : AVA.
- 5- **CAA** : Délégation Ile de France (voir / GEN).
- 6- **BRIA** : LE BOURGET (voir / see GEN).
- 7- **Préparation du vol / Flight preparation** : Accès internet / *Internet access (ACB)*.
Acheminement PLN VFR / *Addressing VFR FPL* : voir / see GEN12.
- 8- **MET** : VFR: voir / see GEN VAC ; IFR: voir / see AIP GEN 3.5 ; Station: NIL.
- 9- **Douanes, Police / Customs, Police** : NIL.
- 10- **AVT** : Carburant / *Fuel*: 100 LL
Lubrifiant / *Lubricant*: NIL.
- 11- **RFFS** : Niveau 1 / *Level 1*.
- 12- **Péril animalier / Wildlife strike hazard** : NIL.
- 13- **Hangars pour aéronefs de passage / Transient aircraft hangars** : NIL.
- 14- **Réparations / Repairs** : NIL.
- 15- **ACB** : Centre Aéronautique de Beynes - Aérodrome - 78650 BEYNES
TEL : 01 34 89 10 05 - FAX : 01 34 89 35 27
Email : cab.beynes@asso.fr
- 16- **Transports** : NIL.
- 17- **Hôtels, restaurants** : Restaurant sur / on AD.