

ATTERRISSAGE A VUE

Visual landing

Usage restreint
Restricted use

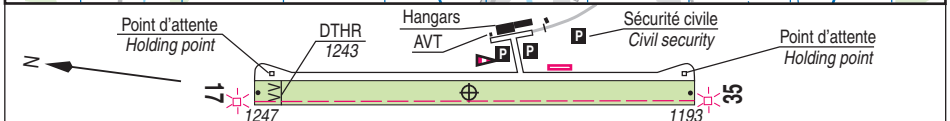
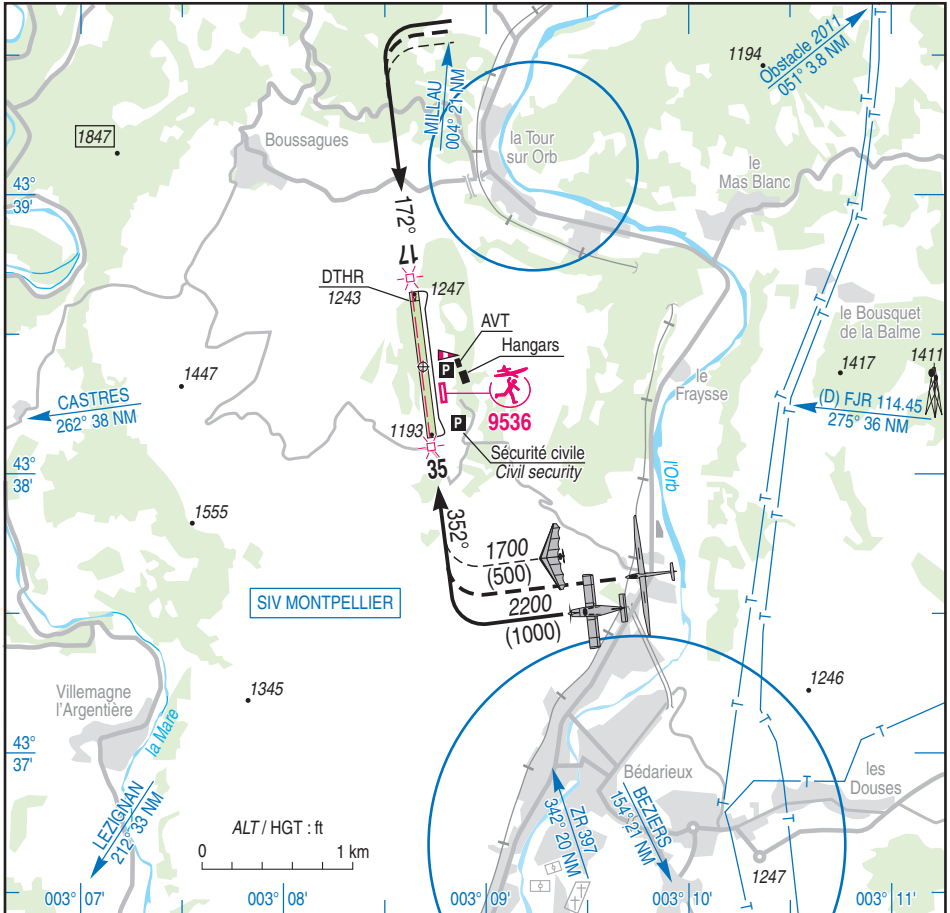
BEDARIEUX LA TOUR SUR ORB

AD 2 LFNX ATT 01

24 MAY 18

		ALT AD : 1247 (45 hPa) LAT : 43 38 23 N LONG : 003 08 41 E	LFNX VAR : 1°E(15)
---	---	---	------------------------------

APP : NIL
 TWR : NIL
 A/A : 123.5



RWY	QFU	Dimensions Dimension	Nature Surface	Résistance Strength	TODA	ASDA	LDA
17	172	975 x 60	Non revêtue	-	975	975	925
35	352		Unpaved		975	975	975

Aides lumineuses : NIL

Lighting aids : NIL

BEDARIEUX LA TOUR SUR ORB

Consignes particulières / *Special instructions*

Conditions d'utilisation de l'AD

AD réservé aux ACFT basés et à ceux basés sur les AD voisins (1). Pour les usagers extérieurs, sur autorisation préalable de l'exploitant AD.

AD réservé aux ACFT munis de radio.

Utilisable par HEL.

Dangers à la navigation aérienne

Par vent supérieur à 25 kt, risque de turbulence.

Procédures et consignes particulières

Roulage interdit hors RWY et TWY.

Utilisation simultanée de la piste et de la voie de circulation accolée possible.

← Si vent de sud inférieur ou égal à 5kt, QFU préférentiel : QFU 352°.

Activités diverses

Activité AEM (N° 9536) : possible à l'Est de la piste en fonction du trafic vol à voile et vol à moteur. 500 ft ASFC. HJ

← Activité de treuillage planeurs (N° 998) : Câble non balisé. Treuil couleur rouge et blanc avec gyrophare. Information des usagers sur la fréquence A/A. 2800 ft AMSL. SR-SS.

AD operating conditions

AD reserved to home based ACFT and ACFT based on neighbouring AD (1). For other users, PPR from AD operator.

AD reserved for radio equipped ACFT.

Usable by HEL.

Air navigation hazards

If wind over 25 kt, risk of turbulence.

Procedures and special instructions

Taxiing prohibited except on RWY and TWY.

Simultaneous use of RWY and close TWY possible.

When wind from south less than or equal to 5kt: preferred QFU: QFU 352°.

Special activities

AEM (N° 9536): possible E of RWY according with gliding and powered ACFT traffic. 500 ft ASFC. HJ

Glider winching activity (NR 998): Unmarked cable. Red and white winch with flashing lights. Users information on A/A. 2800 ft AMSL. SR-SS.

(1) **AD voisins/ neighbouring AD** : ALES, BEZIERS, CARCASSONNE, CASTRES, FLORAC, LEZIGNAN, MENDE, MILLAU, MONTPELLIER MEDITERRANEE, MONTPELLIER CANDILLARGUES, NARBONNE, NIMES COURBESSAC, NIMES GARONS, PERPIGNAN, REVEL, SAINT AFFRIQUE, SAINT MARTIN DE LONDRES, UZES.

Informations diverses / *Miscellaneous*

Horaires sauf indication contraire / *Timetables unless otherwise specified*
UTC HIV ; HOR ETE : -1HR / UTC WIN ; SUM SKED : -1HR

- ←
- 1- **Situation / Location** : 2,6 km NW Bédarieux (34 - Hérault).
 - 2- **ATS** : NIL.
 - 3- **VFR de nuit / Night VFR** : Non agréé / *Not approved*.
 - 4- **Exploitant d'aérodrome / AD operator** : Association de l'aérodrome de BEDARIEUX LA TOUR.
 - ← 5- **CAA** : DSAC SUD (voir / *see* GEN).
 - 6- **BRIA** : MARSEILLE (voir / *see* GEN).
 - ← 7- **Préparation du vol / Flight preparation** : Acheminement FPL VFR / *Addressing VFR FPL* : voir / *see* GEN12.
 - 8- **MET** : VFR : voir / *see* GEN VAC ; IFR : voir / *see* AIP GEN 3.5 ; Station : NIL.
 - 9- **Douanes, Police / Customs, Police** : NIL.
 - 10- **AVT** : NIL.
 - ← 11- **RFFS** : Niveau 1 / *Level 1* , HOR ACB.
 - 12- **Péril animalier / Wildlife strike hazard** : NIL.
 - 13- **Hangars pour aéronefs de passage / Transient aircraft hangars** : Possible.
 - 14- **Réparations / Repairs** : NIL.
 - 15- **ACB** : de Bédarieux La Tour TEL : 04 67 95 08 33.