

# APPROCHE A VUE

## Visual approach

Ouvert à la CAP  
Public air traffic

# BEZIERS VIAS

## AD 2 LFMU APP 01

08 NOV 18



**ALT AD : 56 (2 hPa)**  
LAT : 43 19 24 N  
LONG : 003 21 12 E

**LFMU**  
VAR : 1° E (15)

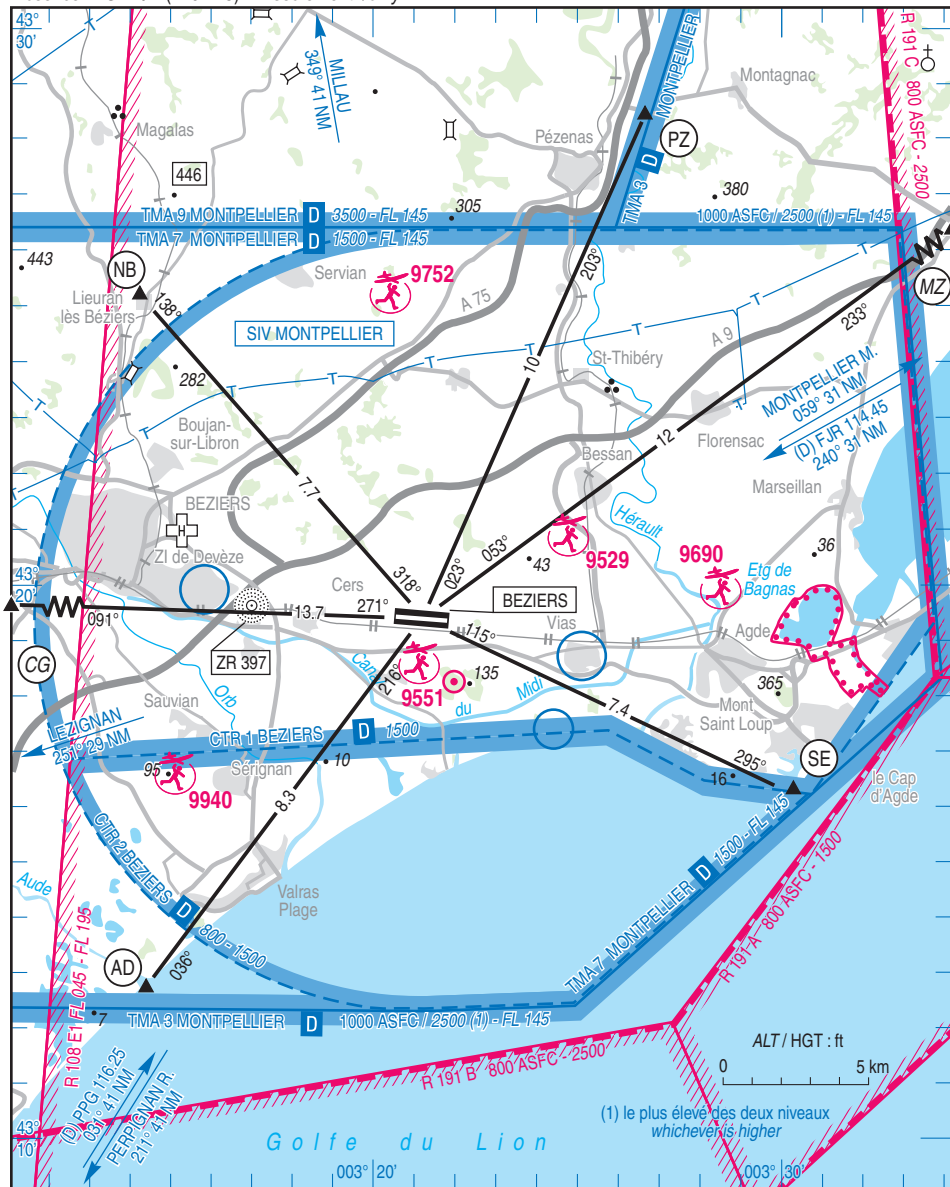
ATIS 127.530 ☎ 04 67 90 88 88

APP : MONTPELLIER Approche /Approach 130.855 - 131.055

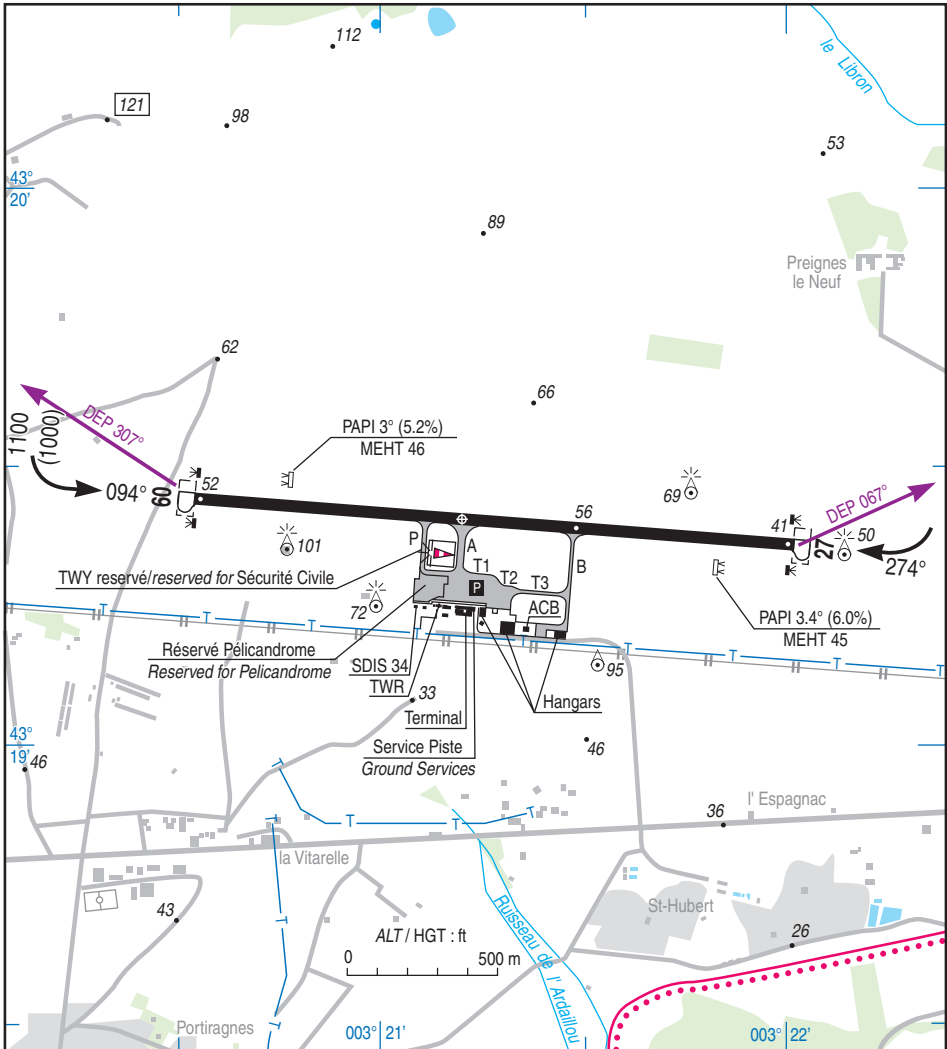
TWR : 120.175 (Voir/ See TXT 01)

Absence ATS : A/A (120.175) FR seulement /only

STAP : absence ATS 120.175 ☎ 04 67 09 23 49  
VDF  
Voir/See TXT



08 NOV 18



RWY	QFU	Dimensions Dimension	Nature Surface	Résistance Strength	TODA	ASDA	LDA
09 27	094 274	2000 x 45	Revêtue Paved	47 F/C/X/T	2050 2050	2050 2050	2000 2000

**Aides lumineuses :**  
HI ligne APCH RWY 09  
HI/BI RWY 09/27  
PCL

**Lighting aids :**  
RWY 09 APCH center line : LIH  
LIH/LIL RWY 09/27  
PCL

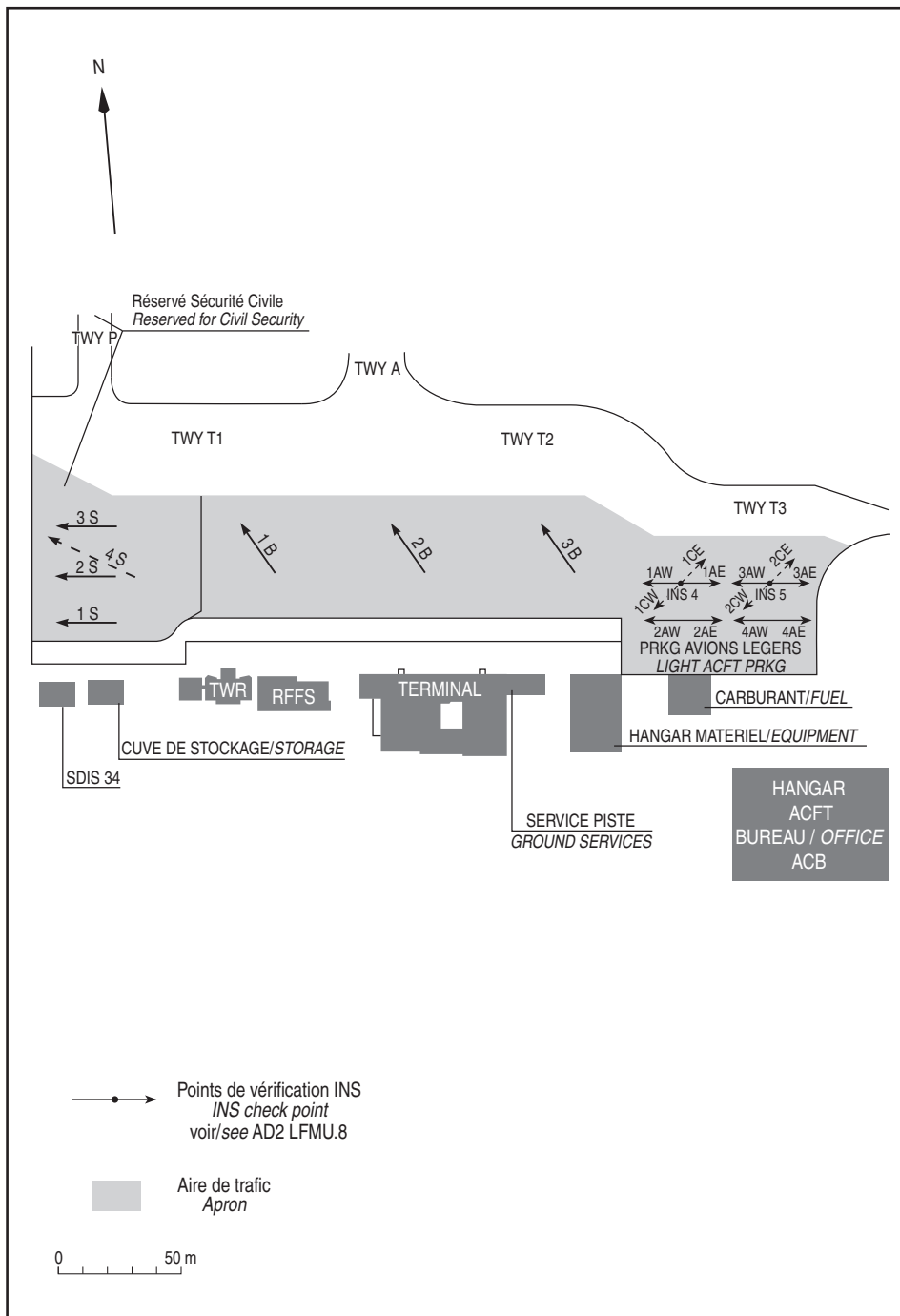
# AIRES DE STATIONNEMENT

Parking areas

22 JUN 17

# BEZIERS VIAS

AD 2 LFMU APDC 01



## BEZIERS VIAS

### Consignes particulières / Special instructions

#### Conditions d'utilisation de l'AD

Utilisation de l'aire de trafic par l'aviation générale limitée : Accès à l'aire de trafic depuis l'aire de manœuvre (aéronefs), accès de l'aire de trafic à l'aérogare et accès à l'aire de trafic depuis l'aérogare (pilotes), sous conditions : PPR obligatoire auprès de l'exploitant AD 4 HR MNM avant heure estimée d'arrivée ou de départ et 1HR MNM avant la fermeture des opérations de l'exploitant. HOR voir NOTAM

AD interdit aux planeurs.

AD réservé aux ACFT munis de radio.

#### Dangers à la navigation aérienne

AD susceptible d'être envahi en quelques minutes par la brume de mer

L'attention des usagers est attirée sur la présence du RTBA (notamment R46, R191 et R193) à proximité immédiate de la CTR. L'activité réelle de ces zones est consultable sur les supports de l'information aéronautique.

Présence d'oiseaux toute l'année sur l'aérodrome, hélicoptères évitez survol parties herbeuses.

#### Procédures et consignes particulières

Première inspection de piste de jour effectuée seulement à la prise de service du SSLIA.

Rouage interdit hors RWY et TWY.

TWY B réservé aux ACFT < 5,7 t.

ACFT MTOW > 20 t demi-tour uniquement sur raquette.

ARR, DEP et transit : présentation aux points de comperendu à 1000 ft MAX.

#### VFR Spécial

Pas de trajectoire VFR spécial, séparation avec les IFR comme suit :

- Arrivée : contact radio avant point de report, attentes possibles.

- Départ sur clairance de contrôle.

-Points de compte rendu

#### AD operating conditions

Access to the apron limited for general aviation : access to the apron from the runway (aircrafts), access from the apron to landside and from landside to the apron (pilots) under conditions : PPR compulsory from AD operator PN 4 HR MNM before estimated time of arrival or departure and latest 1 HR before OPS closure. See NOTAM for opening hours.

AD prohibited for gliders.

AD reserved radio-equipped ACFT.

#### Air navigation hazards

AD likely to be covered by sea haze in a few minutes.

Users attention is drawn to the RTBA (notably R46, R191 and R193) close to the CTR limits. Real activity of these airspaces is available for consultation on aeronautical information medium.

Presence of birds all year long on the aerodrome, helicopters avoid overflight of grassy zones.

#### Procedures and special instructions

The first daytime RWY inspection is done at the beginning of SSLIA shift.

Taxiing prohibited except on RWY and TWY.

B TWY reserved for ACFT < 5,7 t.

ACFT MTOW > 20 t turn back only on turn around area.

ARR, DEP and transit: overfly reporting points at 1000 ft MAX.

#### Special VFR

No Special VFR routes, separation with IFR flights as follows:

- Arrival: radio contact before reporting point, holding pattern possible.

- Departure with ATC clearance.

-Reporting points

Points	Coordonnées Coordinates	Noms Names
PZ	43° 28' 29"N - 003° 26' 43"E	Pezenas
NB	43° 25' 14"N - 003° 14' 13"E	Lieuran les Beziers
CG	43° 19' 52"N - 003° 02' 30"E	Capestang
AD	43° 12' 46"N - 003° 14' 24"E	Embouchure de l'Aude / Aude mouth
SE	43° 16' 14"N - 003° 30' 21"E	Cap d'Agde
MZ	43° 26' 33"N - 003° 34' 34"E	Zone industrielle au Nord ouest de Mèze, le long de l'autoroute A9 /

---

**BEZIERS VIAS**


---

**Equipement AD**

STAP : paramètres disponibles : vent, VIS, RVR, base des nuages, T, DP, QNH, QFE.

PCL : PPR à Gestionnaire (SM : Syndicat Mixte).

Equipement de surveillance du trafic :

Aérodrome équipé d'une visualisation radar (voir AD 1.0).

**AD equipment**

STAP: available parameters: wind, VIS, RVR, cloud base, T, DP, QNH, QFE.

PCL: PPR from Managing authority (SM).

Traffic surveillance equipment:

AD equipped with radar display (see AD 1.0).

**Consignes particulières de radiocommunication****Panne radio à l'arrivée**

Pendant les horaires ATS afficher A7600.

Phares allumés à 1500 ft AMSL, se présenter par le Nord face à la TWR jusqu'à la verticale de la piste (afin d'observer les paramètres visuels) en effectuant des mouvements alternés en roulis.

Rejoindre le circuit de piste nord de l'aérodrome en surveillant les autres trafics.

Le fonctionnement des feux d'identification de seuil de piste (feux à éclats) aura pour valeur l'autorisation d'atterrir.

**Panne radio au départ**

Avant TKOF, retourner au parking.

Après TKOF, exécuter la clairance reçue.

**Panne radio en transit**

Si le transit est déjà autorisé, exécuter la clairance reçue.

Dans les autres cas, ne pas pénétrer dans la CTR.

**Special radiocommunication instructions****Radio Failure on arrival**

During ATS SKED squawk A7600.

Lights on at 1500 ft AMSL, report North in front of the TWR up to the vertical line of the track (to check the visual parameters) by making alternate movements roll.

Join the North circuit pattern of the airfield watching out for other traffic.

Threshold RWY identification lights (flashing lights) operating will give clearance to land.

**Radio failure on departure**

Before TKOF, return to apron.

After TKOF, follow last clearance received.

**Radio failure during transit**

If transit is already authorized, follow last clearance received.

If not, do not enter the CTR.

**VFR de nuit**Panne de radiocommunication

A l'arrivée : se présenter verticale aérodrome 2000 ft AMSL avec les phares allumés et surveiller le circuit d'aérodrome pour repérage de trafic éventuel en cours. Joindre le circuit en vue de l'atterrissage en fonction des signaux optiques de la TWR.

Itinéraires : Vers Montpellier ou Narbonne :

- Altitude minimale 3000 ft AMSL, niveau maximal FL 055 (FL 045 si R 108E active).

**Night VFR**Radiocommunication failure

Make overhead aerodrome 2000 ft AMSL with landing lights on and look round to other possible traffics. Join the RWY circuit to land complying with optical signals from the TWR.

Routes : To Montpellier or Narbonne:

- Minimum altitude 3000 ft AMSL, maximum level FL 055 (FL 045 if R 108E active).

---

## BEZIERS VIAS

---

### Informations diverses / Miscellaneous

Horaires sauf indication contraire / *Timetables unless otherwise specified*  
UTC HIV ; HOR ETE : -1HR / UTC WIN ; SKED SUM : -1HR

- 1 - **Situation / Location** : 11,5 km ESE Béziers (34 - Hérault).
- 2 - **ATS** : HOR : voir / *see* NOTAM.  
TEL : 04 67 09 23 30 - FAX : 04 67 09 23 40.
- 3 - **VFR de nuit / Night VFR** : Agréé / *Approved* .
- 4 - **Exploitant d'aérodrome / AD operator** : Syndicat Mixte, Aéroport Béziers Cap d'Agde  
RD 612, 34420 Portiragnes  
TEL : 04 67 80 99 09 - FAX : 04 67 80 99 10  
Sur AD / *at AD* :  
TEL : 04 67 80 99 12 - FAX : 04 67 80 99 13  
FREQ OPS SM : 131.550  
E-mail : ops@beziers.aeroport.fr  
SITA : BZRAMXH
- 5 - **AVA** : DSAC - S (voir / *see* GEN).
- 6 - **BRIA** : MARSEILLE (voir / *see* GEN).
- 7 - **Préparation du vol / Flight preparation** : Acheminement PLN VFR / *Addressing VFR FPL* : voir / *see* GEN 12.
- 8 - **MET** : VFR : voir / *see* GEN VAC ; IFR : voir / *see* AIP GEN 3.5 ; Station: NIL.
- 9 - **Douanes, Police / Customs, Police** : Ouverture adaptée au trafic international régulier sinon :  
HJ PPR PN 24 HR à Exploitant sur AD.  
*Opening hours according to international scheduled traffic, otherwise:  
HJ PPR PN 24 HR from AD operator on AD.*
- 10 - **AVT** : HOR : voir / *see* NOTAM  
Carburants / *Fuel* : JET A1, 100LL,  
Lubrifiants / *Lubricants* : NIL.  
Station automatique 24 HR AVGAS 100LL (Carte BP uniquement)  
Paiement : comptant , carte de crédit  
Demande de carburant sur FREQ Opérations SM TEL : Exploitant sur AD  
En dehors des HOR un surcoût de déplacement sera demandé.  
*Self service 24 HR AVGAS 100LL available (BP card only)*  
*Payment : cash, credit card*  
*Fuel request on OPS FREQ SM TEL : AD operator at AD*  
*Outside the SKED, an extension will charged.*
- 11 - **SSLIA** : Voir / *see* NOTAM.
- 12 - **Péril animalier / Wildlife strike hazard** : Occasionnel / *Random*.  
HOR SSLIA / *SSLIA SKED*.
- 13 - **Hangars pour aéronefs de passage / Transient aircraft hangars** : NIL.
- 14 - **Réparations / Repairs** : NIL.
- 15 - **ACB** : de Béziers TEL : 04 67 90 99 30.
- 16 - **Transports** : Taxis, voiture de location ou bus selon HOR lignes commerciales.  
*Taxis, car rental or shuttle buses according to scheduled commercial flights.*