

ATTERRISSAGE A VUE

Visual landing

Usage restreint
Restricted use

REVEL MONTGEY

AD 2 L FIR ATT 01

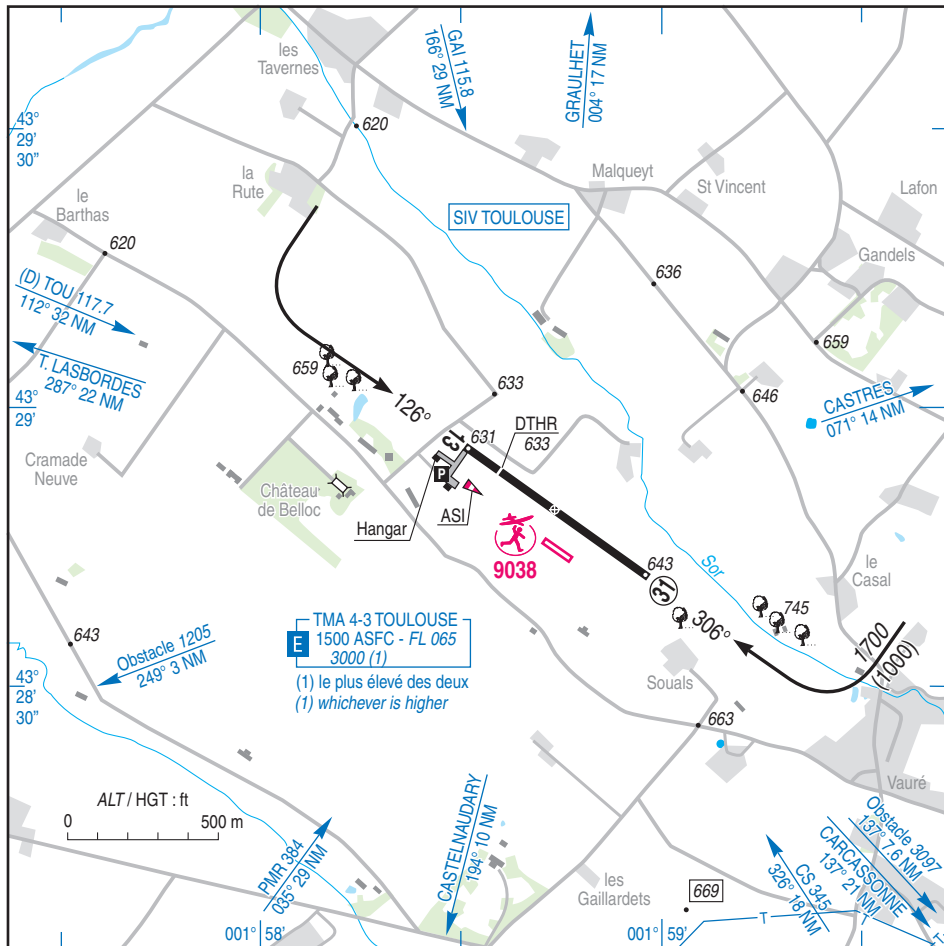
31 MAR 16

	<p>ALT AD : 643 (23 hPa) LAT : 43 28 49 N LONG : 001 58 44 E</p>	<p>LFIR VAR : 0° (15)</p>
---	---	--------------------------------------

APP : NIL

TWR : NIL

A/A : 119.575 (FR seulement / only)



RWY	QFU	Dimensions Dimension	Nature Surface	Résistance Strength	TODA	ASDA	LDA
13	126	750 x 18	Revêtue	2.5 / - / -	750	750	640
31	306		Paved		750	750	750

Aides lumineuses : NIL

Lighting aids : NIL

REVEL MONTGEY

Consignes particulières / *Special instructions*

Conditions d'utilisation de l'AD

AD réservé aux ACFT basés et à ceux basés sur les AD voisins (1).

AD utilisable par HEL.

AD réservé aux ACFT munis de radio.

Dangers à la navigation aérienne

Par vent du Sud-Est supérieur à 30 kt, fortes turbulences aux abords de l'AD.

Risque aviaire important.

Procédures et consignes particulières

QFU 306° préférentiel cause LDA MAX.

Roulage interdit hors piste et TWY.

Balissage diurne jaune de demi-tour seuil de piste 31.

Touch and go interdit aux aéronefs non basés.

Activités particulières

Activité voltige (N° 6710) : largeur 500 m de part et d'autre de l'axe de piste, longueur 2500 m vers NW à partir de l'ARP 1300/3300 ft AAL HJ ; contact obligatoire A/A. Utilisable seulement sur autorisation exploitant AD.

Activité AEM (N° 9038) au sud des installations uniquement. SR-SS. 660 AAL MAX.

(1) AD voisins/ Neighbouring AD : ALBI - CAHORS - CARCASSONNE - CASSAGNES - CASTELNAUDARY - CASTELSARRASIN - CASTRES - FIGEAC - GAILLAC - GRAULHET - LEZIGNAN - MONTAGNE NOIRE - MONTAUBAN - MURET - PAMIERIS - RODEZ - SAINT-AFFRIQUE - SAINT-GIRONS - TOULOUSE BLAGNAC - TOULOUSE LASBORDES - VILLEFRANCHE.

AD operating conditions

AD reserved for home-based ACFT and ACFT based on neighbouring AD (1).

AD can be used by HEL.

AD reserved for radio-equipped ACFT.

Air navigation hazards

If southeast wind over 30 kt, strong turbulences in the vicinity of the AD.

Major bird risk.

Procedures and special instructions

Preferred QFU 306° due to longer LDA.

Taxiing prohibited except on RWY and TWY.

Presence of yellow day lighting for half-turn at THR RWY 31.

Touch and go prohibited to non home based ACFT.

Special activities

Aerobatics (NR 6710) 500 m wide on each side of the RWY axis, 2500 m long from ARP to NW. 1300/3300 ft AAL on daytime ; compulsory radio contact A/A. Usable only with the AD operator agreement.

AEM NR 9038, activity only south of the installations only. SR-SS. 660 AAL MAX.

Informations diverses / *Miscellaneous*

Horaires sauf indication contraire / *Timetables unless otherwise specified*
UTC HIV ; HOR ETE : -1HR / UTC WIN ; SKED SUM : -1HR

- 1 - **Situation / Location :** 3 km NW Revel (31 - Haute Garonne).
- 2 - **ATS :** NIL.
- 3 - **VFR de nuit / Night VFR :** Agréé avec limitations (réservé aux usagers basés).
Approved with restrictions (reserved to home based users).
- 4 - **Exploitant d'aérodrome / AD operator :** ACB
- 5 - **CAA :** DSAC Sud (voir / see GEN).
- 6 - **BRIA :** BORDEAUX (voir / see GEN).
- 7 - **Préparation du vol / Flight preparation :** Acheminement FPL VFR / *Addressing VFR FPL :* voir / see GEN 12.
- 8 - **MET :** VFR : voir / see GEN VAC ; IFR : voir / see AIP GEN 3.5 ; Station : NIL.
- 9 - **Douanes, Police / Customs, Police :** NIL.
- 10 - **AVT :** Carburant / *Fuel :* 91 UL, O/R. TEL : 05 61 83 53 73. Paiement comptant / *Cash Payment.*
- 11 - **RFFS :** Niveau 1 / *Level 1.*
- 12 - **Péril animalier / Wildlife strike hazard :** NIL.
- 13 - **Hangars pour aéronefs de passage / Transient aircraft hangars :** NIL.
- 14 - **Réparations / Repairs :** NIL.
- 15 - **ACB :** de REVEL - BP 08 - 31250 Revel TEL : 05 61 83 53 73. E-mail : aero-club.revel@orange.fr
Site internet : <http://acrevel.fr>