

# ATTERRISSAGE A VUE


## Visual landing

Ouvert à la CAP  
Public air traffic

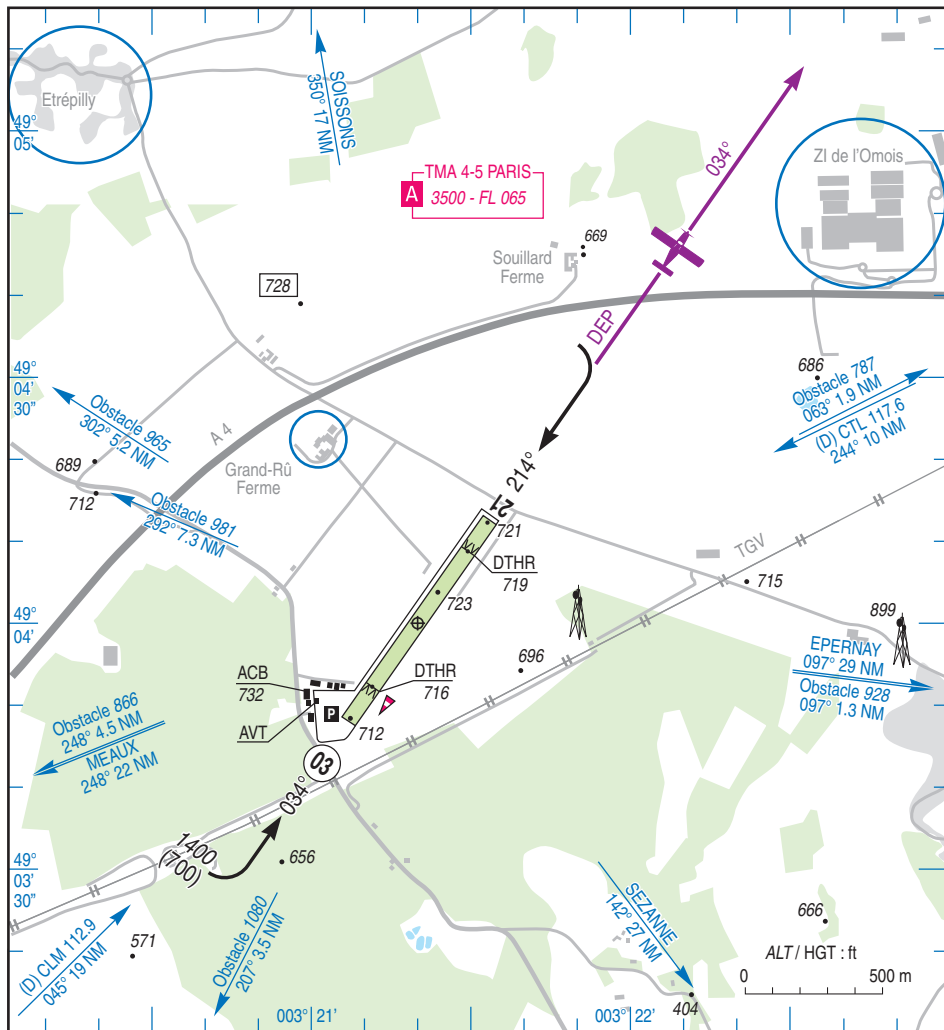
# CHATEAU THIERRY BELLEAU

## AD 2 LFFH ATT 01

23 JUN 16

	<b>ALT AD : 723 (26 hPa)</b> LAT : 49 04 00 N LONG : 003 21 20 E	<b>LFFH</b> VAR : 0° (15)
-----------------------------------------------------------------------------------	------------------------------------------------------------------------	------------------------------

APP : NIL  
 TWR : NIL  
**A/A** : 120.375 (commune avec / common with SOISSONS).



RWY	QFU	Dimensions Dimension	Nature Surface	Résistance Strength	TODA	ASDA	LDA
03	034	930 x 50 m	Non revêtue	-	930	930	770
21	214		Unpaved		930	930	780

Aides lumineuses : NIL

Lighting aids : NIL

## CHATEAU THIERRY BELLEAU

### Consignes particulières / *Special instructions*

#### Conditions d'utilisation de l'AD

AD réservé aux ACFT munis de radio.

#### Dangers à la navigation aérienne

AD utilisable avec précaution après fortes pluies ou dégel.

#### Procédures et consignes particulières

Roulage interdit hors RWY et TWY.

QFU 034° préférentiel cause environnement.

Départ vers l'Est et le Sud au QFU 034° : maintenir l'axe sur 1,5 NM avant de virer à droite pour éviter le survol des entrepôts. Arrivée au QFU 214° : ne pas dépasser l'axe de finale.

Environnement sensible au bruit, éviter le survol des villages et hameaux environnants.

#### Activités diverses

- ← Activité de voltige (N° 6090) suivant axe de piste, 1700 AMSL / 3500 AMSL, HJ uniquement ETE 0800-1000, 1330-1730, HIV 0900-1100, 1300-1700.
- ← Activité réservée aux usagers autorisés par CAA.
- ← Activité annoncée sur A/A CHATEAU THIERRY.

#### AD operating conditions

AD reserved for radio-equipped ACFT.

#### Air navigation hazards

AD usable with caution after heavy rain fall or thaw.

#### Procedures and special instructions

Taxiing prohibited except on RWY and TWY.

Preferred QFU 034° due to environment.

Departure eastbound and southbound QFU 034° : maintain RWY heading to 1.5 NM before right turn in order to avoid overflying warehouses.

Arrival QFU 214° : do not overshoot RWY axis on final.

Noise sensitive environment, avoid overflying villages and hamlets.

#### Special activities

- ← Aerobatics activity (NR 6090) following centerline 1700 AMSL / 3500 AMSL, daytime only SUM 0800-1000, 1330-1730, WIN 0900-1100, 1300-1700.
- ← Activity reserved for users authorized by CAA.
- ← Activity announced on A/A CHATEAU THIERRY.

### Informations diverses / *Miscellaneous*

Horaires sauf indication contraire / *Timetables unless otherwise specified*  
UTC HIV ; HOR ETE : -1HR / UTC WIN ; SKED SUM : -1HR

- 1 - **Situation / Location** : 3 km NW Château Thierry (02 - Aisne).
- 2 - **ATS** : NIL.
- 3 - **VFR de nuit / Night VFR** : Non agréé / *Not approved*.
- 4 - **Exploitant d'aérodrome / AD operator** : Aéroclub de Château Thierry.
- ← 5 - **CAA** : Délégation Hauts de France de Beauvais (voir / *see* GEN).
- 6 - **BRIA** : BORDEAUX (voir / *see* GEN).
- ← 7 - **Préparation du vol / Flight preparation** : Acheminement VFR / *Addressing VFR FPL* : voir / *see* GEN12.
- 8 - **MET** : VFR: voir / *see* GEN VAC ; IFR: voir / *see* AIP GEN 3.5 ; Station: NIL.
- 9 - **Douanes, Police / Customs, Police** : NIL.
- ← 10 - **AVT** : Carburant / *Fuel* : 100LL.  
Paiement espèces, chèque et carte bancaire / *Cash payment, Credit card and cheques*.  
HOR / *SKED* : HX, PPR exploitant AD / *AD operator* ou / *or* TEL : 03 23 69 19 62.
- ← 11 - **RFFS** : Niveau 1 / *Level 1*.
- 12 - **Péril animalier / Wildlife strike hazard** : NIL.
- 13 - **Hangars pour aéronefs de passage / Transient aircraft hangars** : Possible. O/R exploitant / *Operator*.
- 14 - **Réparations / Repairs** : Sté Air Champagne TEL : 03 23 83 76 28.  
Sté Chemel Engines TEL : 03 23 69 99 19 - E-mail : tchemel@orange.fr
- 15 - **ACB** : - Aéroclub de Château Thierry TEL : 03 23 69 19 62 - E-mail : contact@aeroclub-chateau-thierry.org  
- Ecole de pilotage / *Flying school* ULM Sté fly in Paris TEL : 06 62 41 01 79.  
E-mail : flyinparis@gmail.com  
- Association de voltige de Château Thierry TEL : 06 80 60 50 10.  
- Club ULM Caste l'Oïe TEL : 03 23 83 53 88.  
- Sté Héli Light ULM TEL : 06 72 00 21 41 - E-mail : hellightulm@orange.fr