

APPROCHE A VUE

Visual approach

Ouvert à la CAP
Public air traffic

BERGERAC DORDOGNE PERIGORD

AD 2 LFBE APP 01

11 OCT 18

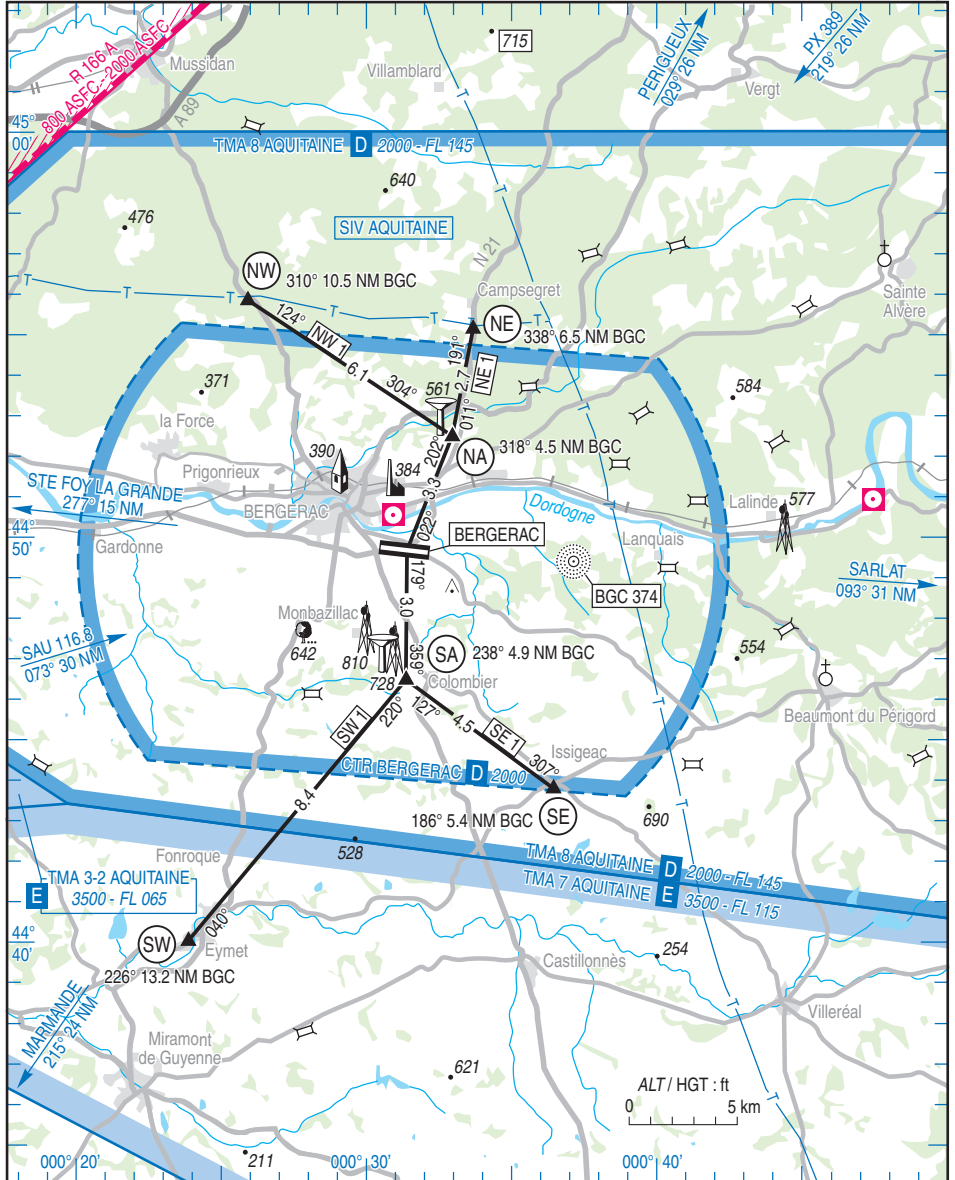


ALT AD : 172 (7 hPa)
LAT : 44 49 28 N
LONG : 000 31 14 E

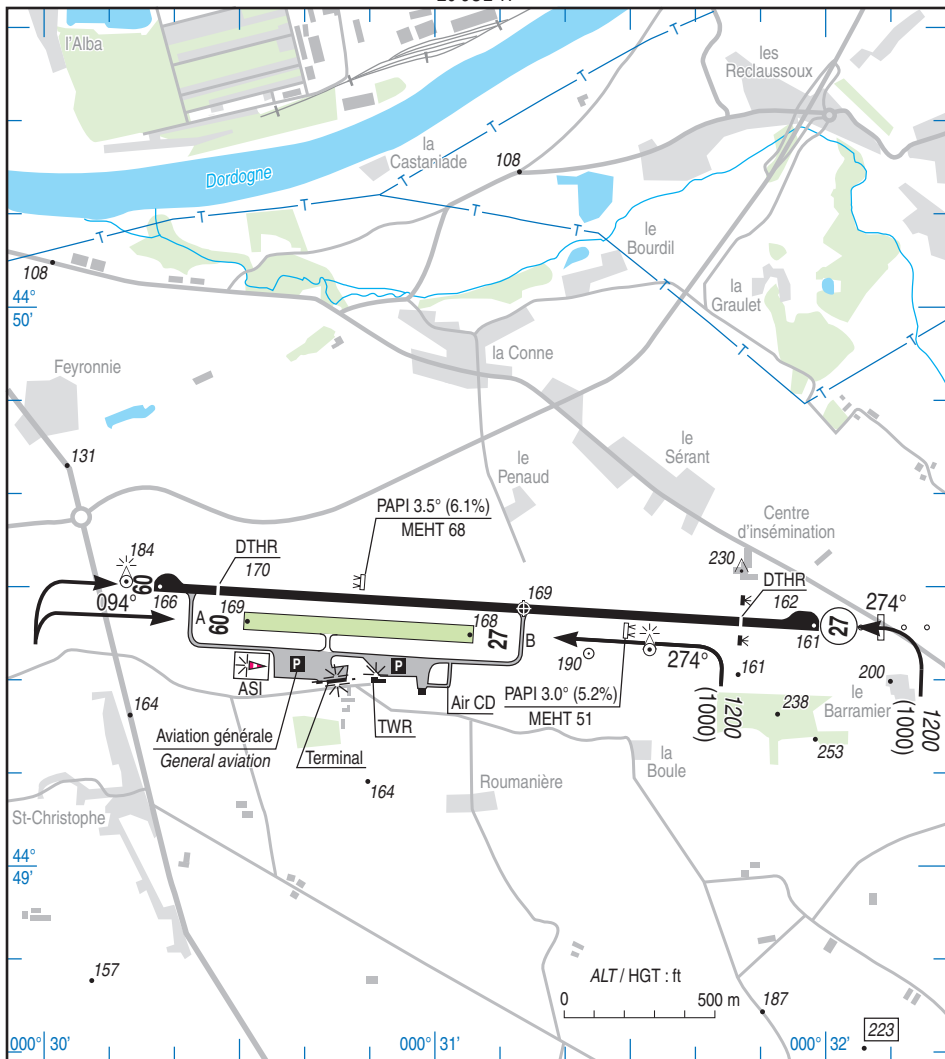
LFBE
VAR : 0° (15)

ATIS : 127.480 ☎ 05 53 63 53 55
APP : AQUITAINE Approche/Approach 119.275
TWR : 119.800
Absence ATS : A/A (119.800) FR seulement / only

ILS/DME RWY 27 RM 108.15



20 JUL 17



RWY	QFU	Dimensions <i>Dimension</i>	Nature <i>Surface</i>	Résistance <i>Strength</i>	TODA	ASDA	LDA
09 27	094 274	2205 x 45	Revêtue <i>Paved</i>	43 F/C/W/T	2145 (1) 2205	2145 (1) 2205	1935 (1) 1960
09R 27L	094 274	770 x 60	Non revêtue <i>Unpaved</i>	-	770 770	770 770	770 770

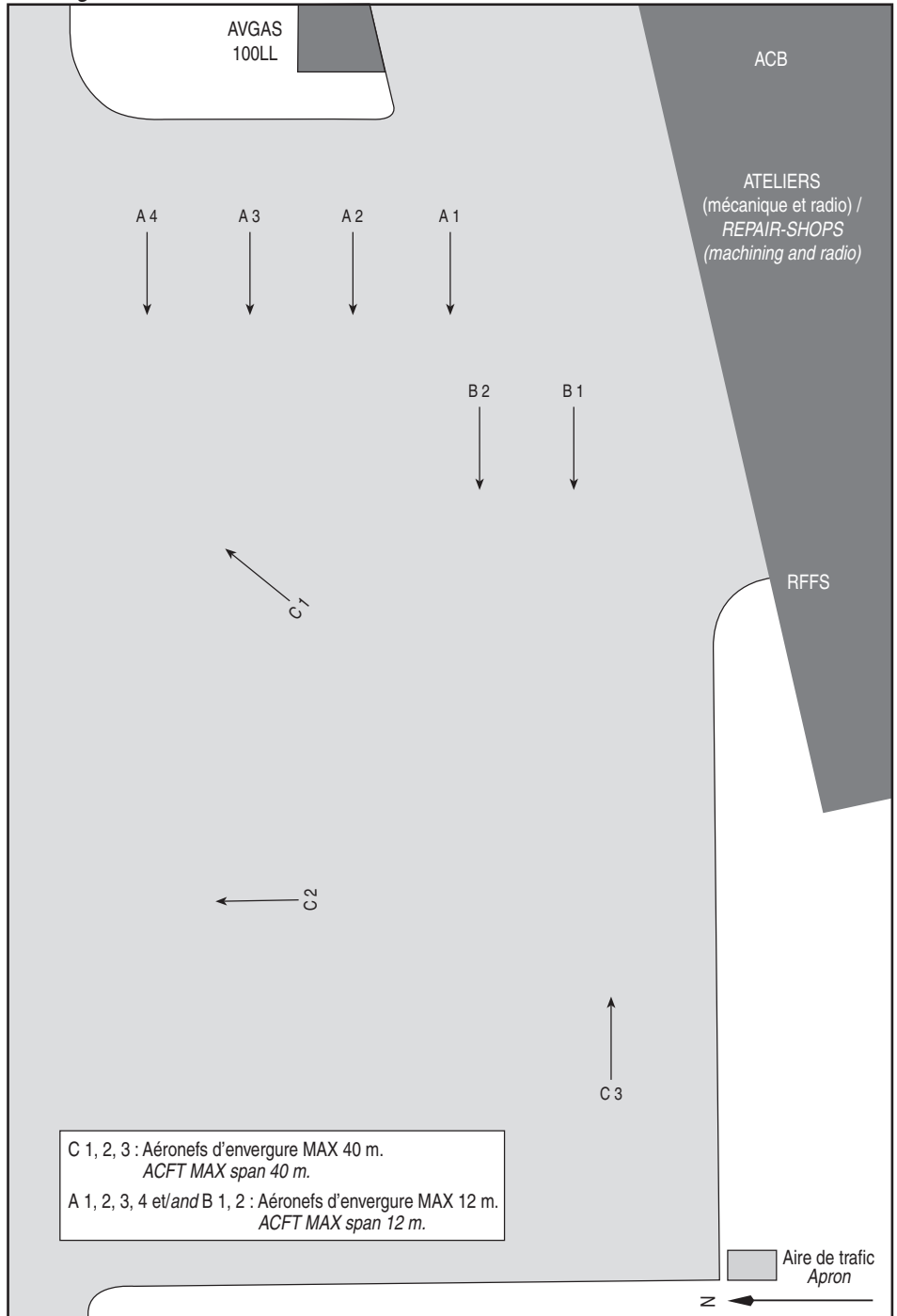
(1) Voir / see TXT

Aides lumineuses :

HI/BI RWY 09/27
HI ligne APCH RWY 27

Lighting aids :

LIH/LIL RWY 09/27
LIH APCH line RWY 27



AVGAS
100LL

ACB

ATELIERS
(mécanique et radio) /
REPAIR-SHOPS
(machining and radio)

A 4
↓

A 3
↓

A 2
↓

A 1
↓

B 2
↓

B 1
↓

C 1
↖

C 2
←

C 3
↑

RFFS

C 1, 2, 3 : Aéronefs d'envergure MAX 40 m.
ACFT MAX span 40 m.

A 1, 2, 3, 4 et/and B 1, 2 : Aéronefs d'envergure MAX 12 m.
ACFT MAX span 12 m.

Aire de trafic
Apron

Z ←

BERGERAC DORDOGNE PERIGORD

Consignes particulières / *Special instructions*

Conditions d'utilisation de l'AD

AD réservé aux ACFT munis de radio.

Piste non revêtue réservée aux aéronefs basés.

Distances déclarées RWY 09 réduites de 60 m en raison de la réduction de la bande de piste à l'extrémité de piste.

Utilisation simultanée des pistes interdite.

Procédures et consignes particulières

Roulage interdit hors RWY et TWY.

Vigilance recommandée au roulage vers les postes de stationnement en raison d'une visibilité réduite depuis la tour sur certains postes.

Voie de relation Air CD privée, à l'usage exclusif de la société Air CD. Vigilance requise en raison de la possibilité de souffle réacteur en poste D3, D31 et D4.

AD operating conditions

AD reserved for radio equipped ACFT.

Unpaved RWY reserved for home-based ACFT.

Declared distances RWY 09 60 m reduced due to the width of RWY strip at RWY extremity.

Simultaneous use of RWY prohibited.

Procedures and special instructions

Taxiing prohibited except on RWY and TWY.

Vigilance is recommended when taxiing to stand because of reduced visibility for some stands from the tower.

TWY Air CD is private, for the exclusive use of the company Air CD. Vigilance is required, due to the possible jet blast on stand D3, D31 and D4.

VFR Spécial

- Points de report VFR spécial :

Special VFR

- *Special VFR reporting points:*

Points	Coordonnées <i>Coordinates</i>	Noms <i>Names</i>
NA	44° 52' 31.6" N - 000° 32' 55.2" E	Village Pélissous (Château d'eau / <i>Water tower</i>)
NE	44° 55' 09.9" N - 000° 33' 38.7" E	Route N21 - Ligne HT (Croisement / <i>Crossing</i>)
NW	44° 55' 52.5" N - 000° 25' 49.3" E	Route D709 - Ligne HT (Croisement / <i>Crossing</i>)
SA	44° 46' 30.7" N - 000° 31' 18.7" E	Village Colombier (Pylône / <i>Pylon</i>)
SE	44° 43' 49.1" N - 000° 36' 25.9" E	Village Issigeac (Eglise / <i>Church</i>)
SW	44° 40' 03.7" N - 000° 23' 47.1" E	Village Eymet (Eglise / <i>Church</i>)

Itinéraires / minimums MTO :

Routings / MTO minima:

En présence de TFC IFR dans la CTR :

With IFR traffic within the CTR:

Itinéraires <i>Route</i>		VIS mini	Hauteur <i>Height</i>
NE1	NE-NA	1500 m (HEL 1000 m)	1000 ft
NW1	NW-NA	2400 m	1000 ft
SE1	SE-SA	2400 m	1000 ft
SW1	SW-SA	3200 m	1000 ft

En l'absence de TFC IFR dans la CTR :

Without IFR traffic within the CTR:

Avions : VIS 1500 m - HEL : VIS 800 m.

ACFT: VIS 1500 m - HEL : VIS 800 m.

Équipement AD

AD equipment

Équipement de surveillance du trafic : AD équipé d'une visualisation radar (voir AD 1.0).

Traffic surveillance equipment: AD equipped with a radar display (see AD 1.0).

BERGERAC DORDOGNE PERIGORD

Informations diverses / Miscellaneous

Horaires sauf indication contraire / *Timetables unless otherwise specified*
 UTC HIV ; HOR ETE : -1HR / UTC WIN ; SUM SKED : -1HR

- 1 - **Situation / Location** : 3 km SSE Bergerac (24-Dordogne).
- 2 - **ATS** : 0700-1900.
 TEL : Chef CA / *ATC Manager* : 05 53 63 53 51.
 Adj Chef CA / *ATC Deputy manager* : 05 53 63 53 50.
 TWR : 05 53 63 53 64.
 Extension possible pour tout vol régulier programmé, vols sanitaires (transfert d'organes) et pour tout trafic avec PN 48 HR, PPR à SABDP pendant les heures de bureau.
 TEL : 05 53 22 25 22 - 06 24 16 32 87.
Possible extension for any planned scheduled flight, air ambulances (organ transfer), and for any traffic with PN 48 HR, PPR from SABDP during office hours.
 TEL : 05 53 22 25 22 - 06 24 16 32 87.
- 3 - **VFR de nuit / Night VFR** : Agréé / *Approved*.
- 4 - **Exploitant d'aérodrome / AD operator** : Société d'exploitation de l'Aéroport Bergerac-Dordogne-Périgord (SABDP)
 Route d'Agen 24100 BERGERAC
 ARINC : EGCAMXH
 Sur / *On AD* TEL : 05 53 22 25 25 - FAX : 05 53 03 47 90.
- 5 - **CAA** : DSAC-SO Aquitaine (voir / *see* GEN).
- 6 - **BRIA** : BORDEAUX (voir / *see* GEN).
- 7 - **Préparation du vol / Flight preparation** : Acheminement FPL VFR / *Addressing VFR FPL* : voir / *see* GEN 12.
- 8 - **MET** : VFR: voir / *see* GEN VAC ; IFR: voir / *see* AIP GEN 3.5 ; Station: NIL.
- 9 - **Douanes, Police / Customs, Police** : MAR-VEN / *TUE-FRI* : PPR PN 24 HR
 SAM, DIM et LUN / *SAT, SUN and MON* : PPR PN VEN / *FRI* : 1300.
 TEL : 05 53 22 25 27 - FAX : 05 53 03 47 90.
- 10 - **AVT** : Carburants / *Fuel* : 100 LL : automate H24 - JET A1 (CIV-MIL).
 0700-1700.
 TEL : 05 53 22 25 23 - FAX : 05 53 24 35 43
 Paiement par carte bleue, carte de crédit TOTAL ou paiement comptant.
Payment by credit card, TOTAL credit card or cash.
- 11 - **RFFS** : Voir / *See* NOTAM.
- 12 - **Péril animalier / Wildlife strike hazard** : Occasionnel / *Random*.
- 13 - **Hangars pour aéronefs de passage / Transient aircraft hangars** : NIL.
- 14 - **Réparations / Repairs** : Toutes réparations ACFT et HEL / *All repairs ACFT and HEL* :
 Aéro Dordogne Service TEL : 05 53 74 09 61,
 Atelier radio / *Radio workshop* - STCA TEL : 05 53 63 24 05 / 06 11 28 71 42 (H24).
 FAX : 05 53 22 08 22.
 Air Charlie Delta TEL : 05 53 24 94 10 - FAX : 05 53 27 83 21.
- 15 - **ACB** : de Bergerac TEL : 05 53 57 31 36.
- 16 - **Hotels, restaurants** : Sur / *On AD*.
- 17 - **Divers / Miscellaneous** : Assistance aviation générale / *General aviation handling*
 TRAFIC BERGERAC : TEL : 05 53 22 25 33 - FAX : 05 53 24 35 43.
 Fréquence / *Frequency* : 131.790 MHz.