

# ATTERRISSAGE A VUE

## Visual landing

Ouvert à la CAP  
Public air traffic

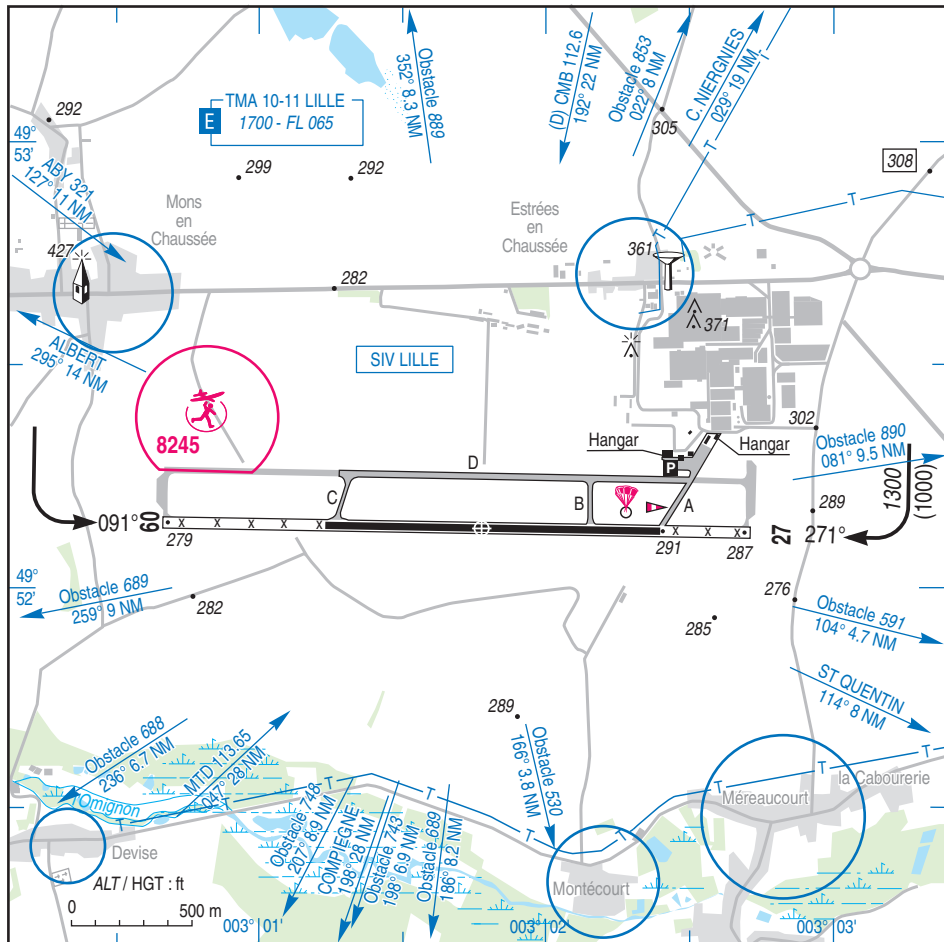
# PERONNE SAINT QUENTIN

## AD 2 LFAG ATT 01

20 AUG 15

	<b>ALT AD : 295 (11 hPa)</b> LAT : 49 52 08 N LONG : 003 01 47 E	<b>LFAG</b> VAR : 0° (15)
---	--	------------------------------

APP : NIL  
 TWR : NIL  
 A/A : 129.8



RWY	QFU	Dimensions Dimension	Nature Surface	Résistance Strength	TODA	ASDA	LDA
09	091	1390 x 30	Revêtue Paved	5.7 t	1390	1390	1390
27	271				1390	1390	1390

**Aides lumineuses : NIL**
**Lighting aids : NIL**



---

## PERONNE SAINT QUENTIN

---

### Consignes particulières / *Special instructions*

#### Conditions d'utilisation de l'AD

AD réservé aux ACFT munis de radio.

#### *AD operating conditions*

*AD reserved for radio-equipped ACFT.*

#### Procédures et consignes particulières

Éviter le survol des communes avoisinantes.

Roulage interdit hors piste et TWY.

#### *Procedures and special instructions*

*Avoid overflying surrounding built up areas.*

*Taxiing prohibited except on RWY and TWY.*

#### Activités diverses

Parachutage sur AD (N° 226) SR-SS+30, FL 135 MAX.

Réservé aux usagers autorisés par AVA.

#### *Special activities*

*Parachuting at AD (NR 226) from SR to SS+30, FL 135*

*MAX. Reserved to authorized users by AVA.*

AEM : 8245 : 300 ft ASFC SR-SS.

*AEM : 8245 : 300 ft ASFC SR-SS.*

### Informations diverses / *Miscellaneous*

ETE : - 1 HR / SUM : - 1 HR

- 1- **Situation / Location** : 9,5 km SE Péronne (80 - Somme).
- 2- **ATS** : NIL.
- 3- **VFR de nuit / Night VFR** : NIL.
- 4- **Exploitant d'aérodrome / AD operator** : Communauté de Communes de la Haute Somme  
23, avenue de l'Europe  
80200 PERONNE - TEL : 03 22 84 27 51
- 5- **AVA** : Picardie (voir / see GEN).
- 6- **BRIA** : BORDEAUX (voir / see GEN).
- 7- **Préparation du vol / Flight preparation** : Acheminement PLN VFR / Addressing VFR FPL : voir / see GEN 12.
- 8- **MET** : VFR : voir / see GEN VAC ; IFR : voir / see AIP GEN 3.5 ; Station : NIL.
- 9- **Douanes, Police / Customs, Police** : NIL.
- 10- **AVT** : NIL.
- 11- **SSLIA** : Niveau 1 / Level 1.
- 12- **Péril animalier / Wildlife strike hazard** : NIL.
- 13- **Hangars pour aéronefs de passage / Transient aircraft hangars** : Possible.
- 14- **Réparations / Repairs** : Toutes réparations aviation générale / All repairs (general aviation) -  
PICARD'AIR - TEL : 03 22 85 68 97.
- 15- **ACB** : de Péronne.