

ATTERRISSAGE A VUE

Visual landing

Ouvert à la CAP
Public air traffic

SARLAT DOMME
AD2 LFDS ATT 01

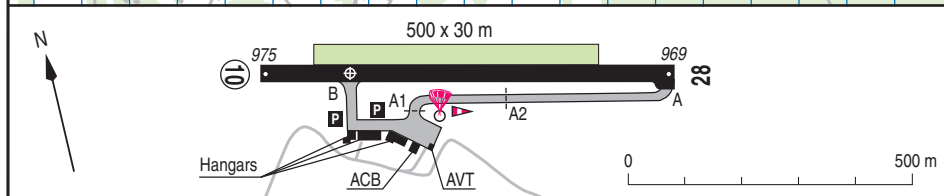
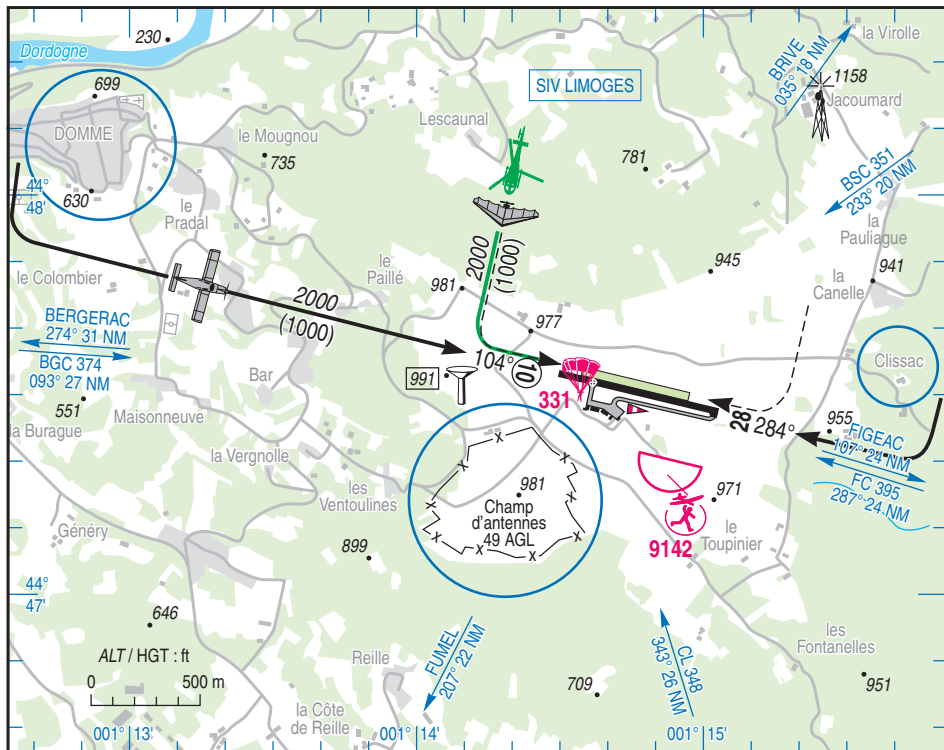
14 SEP 17



ALT AD : 979 (35 hPa)
LAT : 44 47 32 N
LONG : 001 14 37 E

LFDS
VAR : 0°(15)

APP : NIL
TWR : NIL
A/A : 118.150



RWY	QFU	Dimensions Dimension	Nature Surface	Résistance Strength	TODA	ASDA	LDA
10	104	747 x 20	Revêtue	< 5.7 t	747	747	747
28	284	747 x 20	Paved	< 5.7 t	747	747	747

Aides lumineuses : NIL

Lighting aids : NIL

14 SEP 2017

SARLAT DOMME

Consignes particulières / Special instructions
Conditions d'utilisation de l'AD

AD réservé aux ACFT munis de radio.

Utilisation simultanée de la piste revêtue et de la bande gazonnée ULM interdite.

Bande gazonnée ULM utilisable pour vol d'entraînement par les hélicoptères.

Bande ULM et PRKG non revêtus susceptibles d'être détrempés en période hivernale et après fortes pluies.

Procédures et consignes particulières

LDG RWY 10 : pour les avions, l'étape de base et le dernier virage doivent s'effectuer à l'Ouest du village de Domme.

← QFU 104° préférentiel cause environnement.

Roulage interdit hors RWY et TWY.

Survol du champ d'antennes au Sud de l'AD strictement interdit à une hauteur inférieure à 1300 ft ASFC.

Eviter le survol des zones habitées avoisinantes.

Lorsqu'un parachutiste est en approche ou au sol sur l'aire de poser, circulation interdite sur le TWY A entre les points d'arrêts intermédiaires A1 et A2.

← Activités diverses

Activité voltige (N° 6600) : 2500-5000, SR-SS. Activité réelle annoncée sur A/A SARLAT.

Activité AEM (N° 9142) : 330 ft AAL MAX.

Parachutages sur AD (N° 331) : SFC/FL 135, SR-SS+30.

Activité réservée aux usagers signataires du protocole avec l'exploitant.

Activité réelle connue de : LIMOGES Information, AQUITAINE Information, RODEZ Information et sur A/A SARLAT.

Activités simultanées voltige et parachutage interdites.

AD operating conditions

AD reserved to ACFT radio-equipped.

Simultaneous use of paved RWY and ULM grass strip prohibited.

Grass strip ULM usable for helicopter training flights.

ULM and PRKG unpaved RWY likely to be soggy in winter and after severe rainfalls.

Procedures and special instructions

LDG RWY 10: for ACFT, base leg and final turn must be performed West of Domme village.

Preferred QFU: 104° due to environment.

Taxiing prohibited except on RWY and TWY.

Overflight of antenna field South of AD strictly prohibited below 1300 ft ASFC.

Avoid overflying neighboring inhabited areas.

During the approach of parachutist or when he is on the landing area, traffic is prohibited on the TWY A between the intermediate holding point A1 and A2.

Special activities

Aerobatics real activity (NR 6600): 2500-5000, SR-SS. Activity announced on A/A SARLAT.

AEM activity (N° 9142): 330 ft AAL MAX.

Parachuting on AD (NR 331): SFC/FL 135, SR-SS+30.

Activity reserved for users designated by protocol.

Real activity known by: LIMOGES Information, AQUITAINE Information, RODEZ Information and on A/A SARLAT.

Simultaneous aerobatic and parachuting activities prohibited.

SARLAT DOMME

Informations diverses / Miscellaneous

Horaires sauf indication contraire / *Timetables unless otherwise specified*
UTC HIV ; HOR ETE : -1HR / *UTC WIN ; SUM SKED : -1HR*

- 1 - **Situation / Location** : 11 km S Sarlat (24 - Dordogne).
- 2 - **ATS** : NIL.
- 3 - **VFR de nuit / Night VFR** : Non agréé / *Not approved*.
- 4 - **Exploitant d'aérodrome / AD operator** : ACB.
- 5 - **CAA** : DSAC Sud-Ouest (voir / *see* GEN).
- 6 - **BNIA** : BORDEAUX (voir / *see* GEN).
- 7 - **Préparation du vol / Flight preparation** : Acheminement FPL VFR / *Addressing VFR FPL* : voir / *see* GEN 12.
- 8 - **MET** : VFR: voir / *see* GEN VAC ; IFR: voir / *see* AIP GEN 3.5 ; Station: NIL.
- 9 - **Douanes, Police / Customs, Police** : NIL.
- 10 - **AVT** : Carburant / *Fuel*:100 LL HX. Lubrifiants / *Lubricants* : NIL.
Automate carte TOTAL / *Automatic fuel dispenser TOTAL card*.
- 11 - **RFFS** : Niveau 1 / *Level 1*.
- 12 - **Péril animalier / Wildlife strike hazard** : NIL.
- 13 - **Hangars pour aéronefs de passage / Transient aircraft hangars** : NIL.
- 14 - **Réparations / Repairs** : NIL.
- 15 - **ACB** : du Sarladais TEL : 09 62 10 09 18
E-mail : pdt-acs@wanadoo.fr
- 16 - **Transports** : Taxis et location de voitures sur demande préalable.
Taxis and car rental on prior request.