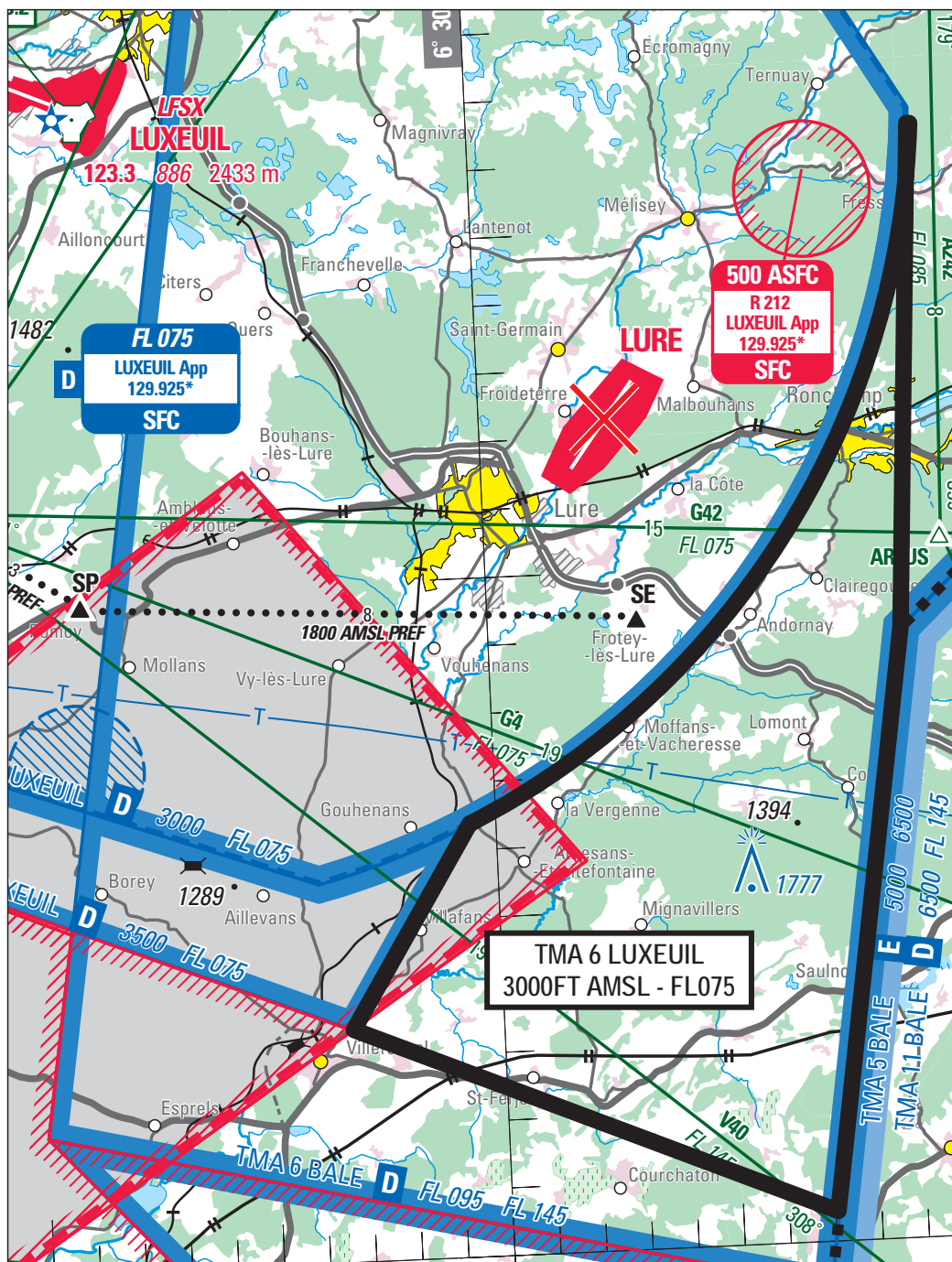


Objet : Création à titre expérimental d'une partie 6 de la TMA Luxeuil
En vigueur : Du 08 novembre 2018 au 27 mars 2019

Lieu : FIR : Reims LFEE - AD : Luxeuil Saint-Sauveur LFSX

Ce SUP AIP annule et remplace le SUP AIP 052/18 (à compter du 08 novembre 2018).



Extrait carte SIA au 1 : 250 000 Strasbourg Alsace Lorraine édition 2 - 2018

SUP AIP N° 216/18**ACTIVITÉ**

PROCEDURES CAM/CAG

HEURES D'ACTIVITÉ

Activation possible H24 lorsque RWY 29 en service à LFSX.
La désactivation est annoncée par RAI (répondeur automatique d'information) 129.925 MHz.

GESTIONNAIRE

LUXEUIL APPROCHE

STATUT ET SERVICES RENDUS

Lorsqu'elle est active, les services rendus dans la partie 6 de la TMA Luxeuil sont ceux rendus en espace aérien de classe D.

CONDITIONS DE PENETRATION

CAG/CAM sur autorisation de Luxeuil APP

INFORMATION DES USAGERS

Activité réelle connue de :
LUXEUIL APP : 129.925 MHz
LUXEUIL TWR : 123.300 MHz
BALE INFO : 135.850 MHz

LIMITES LATERALES ET VERTICALES

47°46'24"N-006°39'38"E

47°39'00"N-006°39'00"E

47°30'26"N-006°37'04"E

47°33'25"N-006°26'44"E

47°36'23"N-006°29'27"E

arc anti-horaire de 12 NM de rayon centré sur

47°47'14"N-006°21'53"E

47°46'24"N-006°39'38"E

3000FT AMSL / FL075

A l'exclusion de la zone réglementée LF-R 45 S7 lorsqu'elle est active