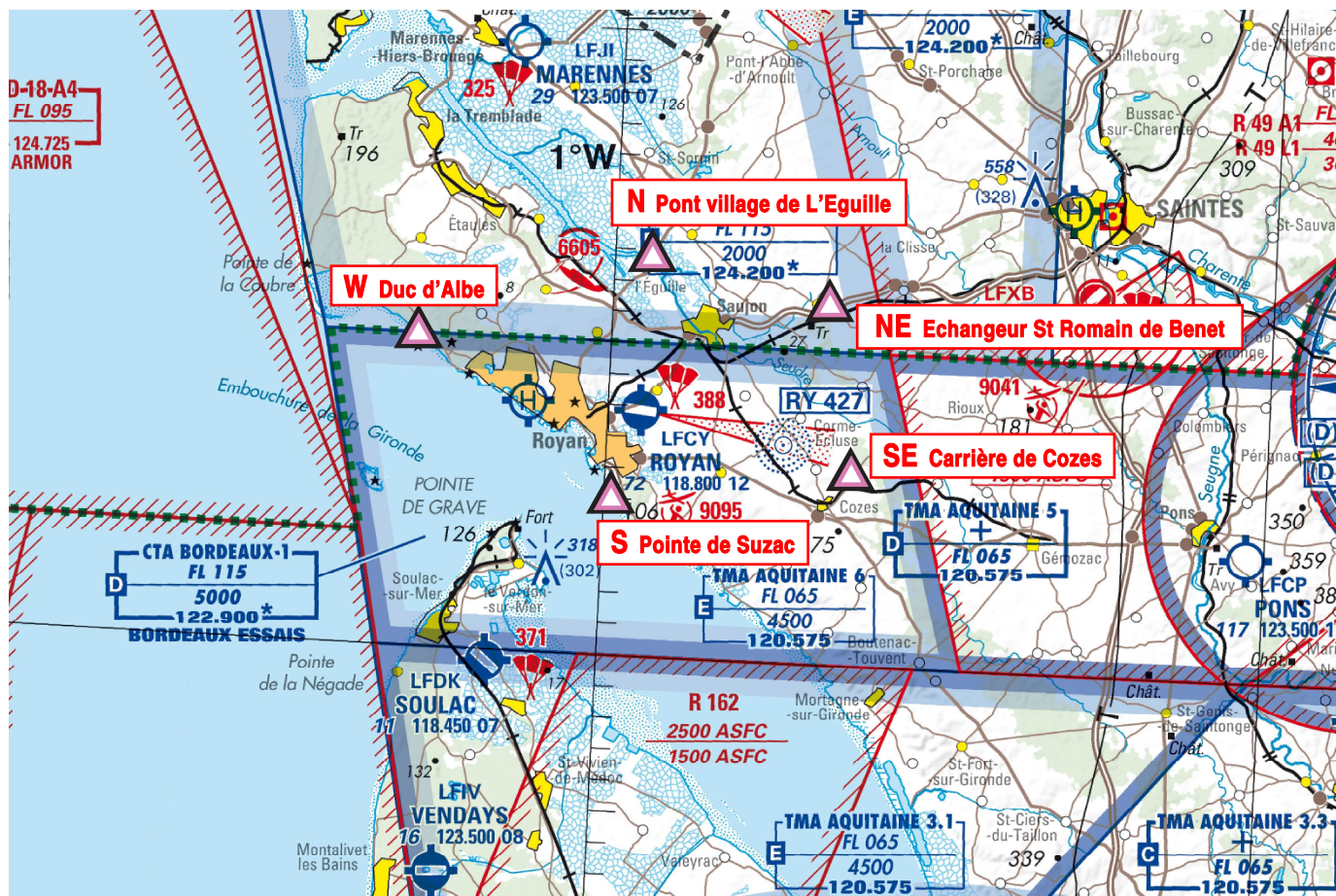


Objet : Modification des points de compte-rendu VFR à Royan.
En vigueur : Du 14 juillet 2022 au 31 décembre 2022

Lieu : FIR : Bordeaux LFBB - AD : Royan Médis LFCY

CE SUP AIP ANNULE ET REMPLACE LE SUP AIP 035/22



Extrait carte OACI VFR IGN au 1 / 500 000 - Edition 2022

DESCRIPTION

Afin de faciliter les échanges radio sur la fréquence ROYAN AFIS et pour permettre une meilleure identification des positions des aéronefs, des points de compte-rendu VFR sont créés autour de LFCY.

DATES ET HEURES D'ACTIVITÉ

H24

STATUT

Points de compte-rendu dont le report est recommandé pour les usagers VFR.

COORDONNEES DES POINTS

Point W :	Duc d'Albe (ouvrage maçonné dit « La chaise » servant d'amarrage aux bateaux) :	45°39'33.5" N - 001°08'46" W
Point N :	Pont traversant la Seudre, village de l'Eguille :	45°42'32" N - 000°58'21" W
Point NE :	Echangeur Saint-Romain :	45°41'21" N - 000°50'07" W
Point SE :	Carrières de Cozes :	45°35'45" N - 000°48'54" W
Point S :	Pointe de Suzac :	45°34'38" N - 000°59'32" W