



Service  
de l'Information  
Aéronautique

D S N A



Liberté • Égalité • Fraternité  
RÉPUBLIQUE FRANÇAISE

Tél : 05 57 92 57 95 ou 57 97  
e-mail : [sia.supaip@aviation-civile.gouv.fr](mailto:sia.supaip@aviation-civile.gouv.fr)  
Internet : [www.sia.aviation-civile.gouv.fr](http://www.sia.aviation-civile.gouv.fr)

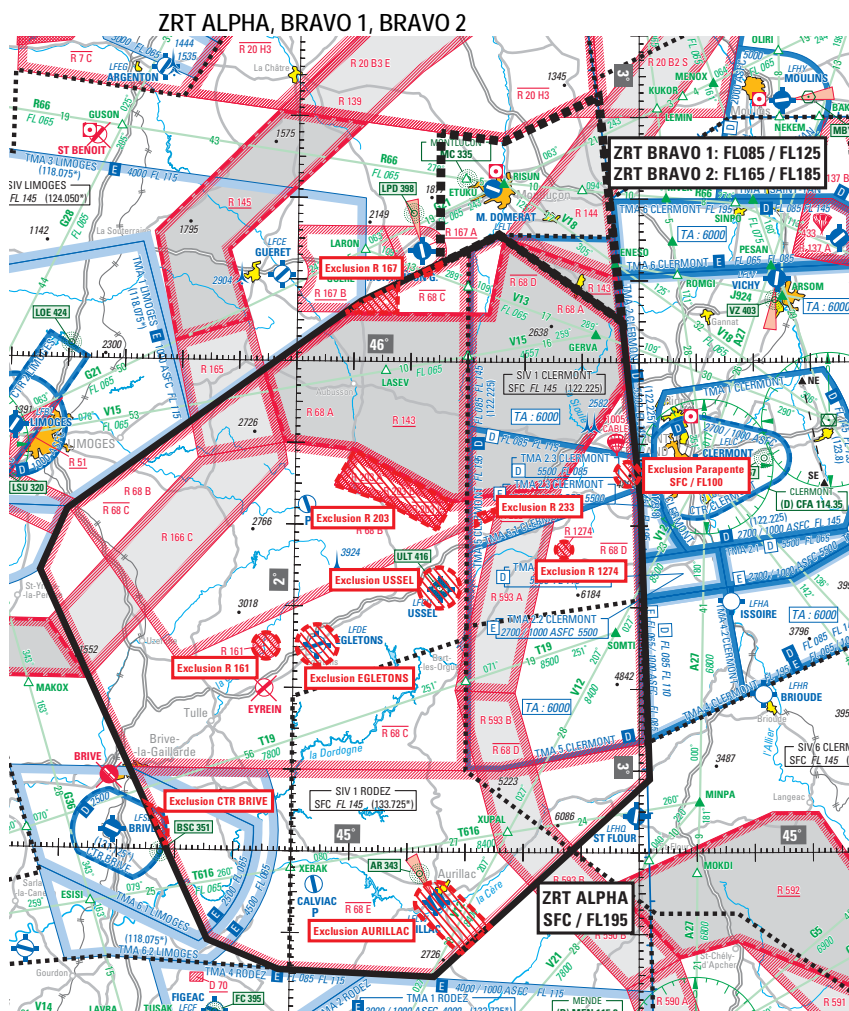
**SUP AIP**  
**001/17**

Date de publication : 05 JAN

Objet : Création de 3 zones réglementées temporaires (ZRT) dans la région Centre pour l'exercice MICA 17-02

Validité : Jeudi 19 janvier 2017

Lieu : FIR : Bordeaux LFBB, Marseille LFMM - AD : Aurillac LFLW, Brive Souillac LFSL, Ussel Thalamy LFCU, Egletons LFDE, Montluçon Guéret LFBK



#### ACTIVITÉ

Exercice national mettant en œuvre un nombre important d'aéronefs de la défense évoluant en CAM, en toutes conditions de vol et à toutes altitudes.

#### DATES ET HEURES D'ACTIVITÉ

19 JAN : 1300-1500

#### INFORMATION DES USAGERS

Activité réelle connue de :

BORDEAUX ACC : 127.675 MHz  
RODEZ INFO : 133.725 MHz  
MARSEILLE INFO : 124.500 MHz / 120.550 MHz  
CLERMONT INFO / APP : 122.225 MHz / 119.375 MHz / 120.675 MHz  
LIMOGES INFO : 124.050 MHz  
LIMOGES APP : 118.075 MHz  
AVORD APP : 119.700 MHz  
RAMBERT (CDC Lyon-Mont-Verdun) : 143.550 MHz / 317.500 MHz  
MARINA (CDC Mont-de-Marsan) : 143.550 MHz / 317.500 MHz  
RAKI (CDC de Cinq-Mars-la-Pile) : 143.550 MHz / 317.500 MHz

#### STATUT

Zones réglementées temporaires (ZRT) qui coexistent avec les espaces aériens contrôlés avec lesquels elles interfèrent et se substituent aux portions de zones réglementées avec lesquelles elles interfèrent.

#### ORGANISMES GESTIONNAIRES

ZRT ALPHA et BRAVO 1 et 2 : CDC (Centre de Détection et de Contrôle militaire) de Lyon Mont Verdun ou CDC de Mont-de-Marsan.

#### CONDITIONS DE PENETRATION

CAG / CAM, contournement obligatoire sauf pour :  
- les aéronefs participant à l'exercice ;  
- CAG/IFR, garantis après coordination auprès du CDC (Centre de Détection et de Contrôle) de Lyon Mont Verdun ou du CDC de Mont de Marsan via les DCC (Detachements Civils de Coordination) concernés, pour les aéronefs à l'arrivée ou au départ des aéroports de BRIVE-SOUILAC (LFSL), MONTLUÇON-GUERET (LFBK) et AURILLAC (LFLW) ;  
- les aéronefs assurant des missions de secours, de sauvetage, de douane, de police ou de sécurité civile, lorsque le contournement n'est pas compatible avec l'exécution de ces missions, sur notification auprès de l'organisme gestionnaire.

#### SERVICES RENDUS

CAM : Les services de contrôle, d'information de vol et d'alerte sont rendus dans les ZRT par les organismes gestionnaires.  
CAG : Dans les parties des ZRT coexistant avec les espaces aériens contrôlés, les organismes de contrôle habituels rendent, aux usagers autorisés à pénétrer, les services de la circulation aérienne conformément à la classe des espaces aériens contrôlés précités.

## LIMITES LATÉRALES ET VERTICALES

ZRT ALPHA	ZRT BRAVO 1 et 2
<p><u>Limites latérales</u></p> <p>Identiques à celles des zones LF-R 68 C, D et E publiées à l'AIP FRANCE ENR 5.2, à l'exclusion des zones suivantes :</p> <ul style="list-style-type: none"> <li>- LF-R 161, LF-R 1274 « BANNE D'ORDANCHE » et LF-R 233 « BOURG LASTIC », qui conservent leur statut habituel,</li> <li>- LF-R 203 A, B, C « LA COURTINE », lorsqu'elles sont actives,</li> <li>- parties interférentes des zones LF-R 167 A et LF-R 167 B « MONTLUCON-GUERET », lorsqu'elles sont activées par NOTAM,</li> <li>- partie interférente de la CTR BRIVE SOUILLAC, qui conserve son statut habituel,</li> <li>- secteurs d'aérodromes d'AURILLAC, USSEL et EGLETONS,</li> <li>- spot de parapente Puy de Dôme cercle rayon 1.5 NM centré sur le point : 45°46'20"N 002°57'57"E, de SFC à FL100.</li> </ul> <p><u>Limites verticales</u></p> <p>SFC / FL195</p>	<p><u>Limites latérales</u></p> <p>46°28'00"N - 002°25'00"E,  46°27'00"N - 002°36'10"E,  46°32'32"N - 002°52'46"E,  46°05'00"N - 002°57'01"E,  46°15'35"N - 002°35'20"E,  46°12'00"N - 002°25'00"E,  46°28'00"N - 002°25'00"E.</p> <p><u>Limites verticales</u></p> <p>ZRT BRAVO 1 : FL085 / FL125  ZRT BRAVO 2 : FL165 / FL185</p>

## DISPOSITIONS COMPLÉMENTAIRES

Espace supérieur

Des activités complémentaires sont programmées le jeudi 19 janvier 2017 de 1300 à 1500 dans les zones suivantes :

- TSA 43 A et B,
- TSA 10 A et B.

Les créneaux d'activation des zones « gérables » sont notifiés à J-1 avant 1200 par le CDPGE.

Espaces inférieurs

Les zones LF-R 20 B2 S, LF-R 20 B3 E et LF-R 20 H3 au sud du parallèle 46°50'N sont réservées au profit de l'exercice le jeudi 19 janvier 2017 de 1300 à 1500.

Aérodromes

CAG/VFR :

- EGLETONS (LFDE) et USSEL (LFCU) :  
Activité limitée aux tours de piste, à l'intérieur d'un cylindre de 2.5 NM de rayon centré sur l'ARP de SFC à 1500FT AGL.
- AURILLAC (LFLW), un secteur, de SFC à 1500FT AGL permettant l'activité tours de piste et les départs et arrivées vers ou en provenance du Sud-Est, est défini ci-après :

44°47'33"N 002°29'21"E,  
44°52'02"N 002°22'36"E,  
Arc horaire de 2.5 NM de rayon centré sur le point 44°53'51.30"N 002°25'00.19"E,  
44°55'40"N 002°27'35"E,  
44°50'57"N 002°34'27"E,  
44°47'33"N 002°29'21"E.

## ORGANISMES A CONTACTER

Avant l'exercice :	Pendant l'exercice :
<p>Questions relatives au SUP AIP - Commandement de la Défense Aérienne et des Opérations Aériennes / SCAA (Sous-Chefferie Activités aériennes)  Téléphone : 04 69 84 47 99 ou 04 69 84 47 98  PNIA 811 942 4799 (98)</p>	<p>Centre de Détection et de Contrôle militaire (CDC) de Lyon-Mont-Verdun  Téléphone : 04 26 72 83 99</p> <p>Centre de Détection et de Contrôle militaire (CDC) de Mont-de-Marsan  Téléphone : 05 58 06 84 51</p> <p>Escadron des services de la Circulation Aérienne (ESCA) d'Avord  Téléphone : 02 34 34 71 36 - 02 48 68 43 00</p>