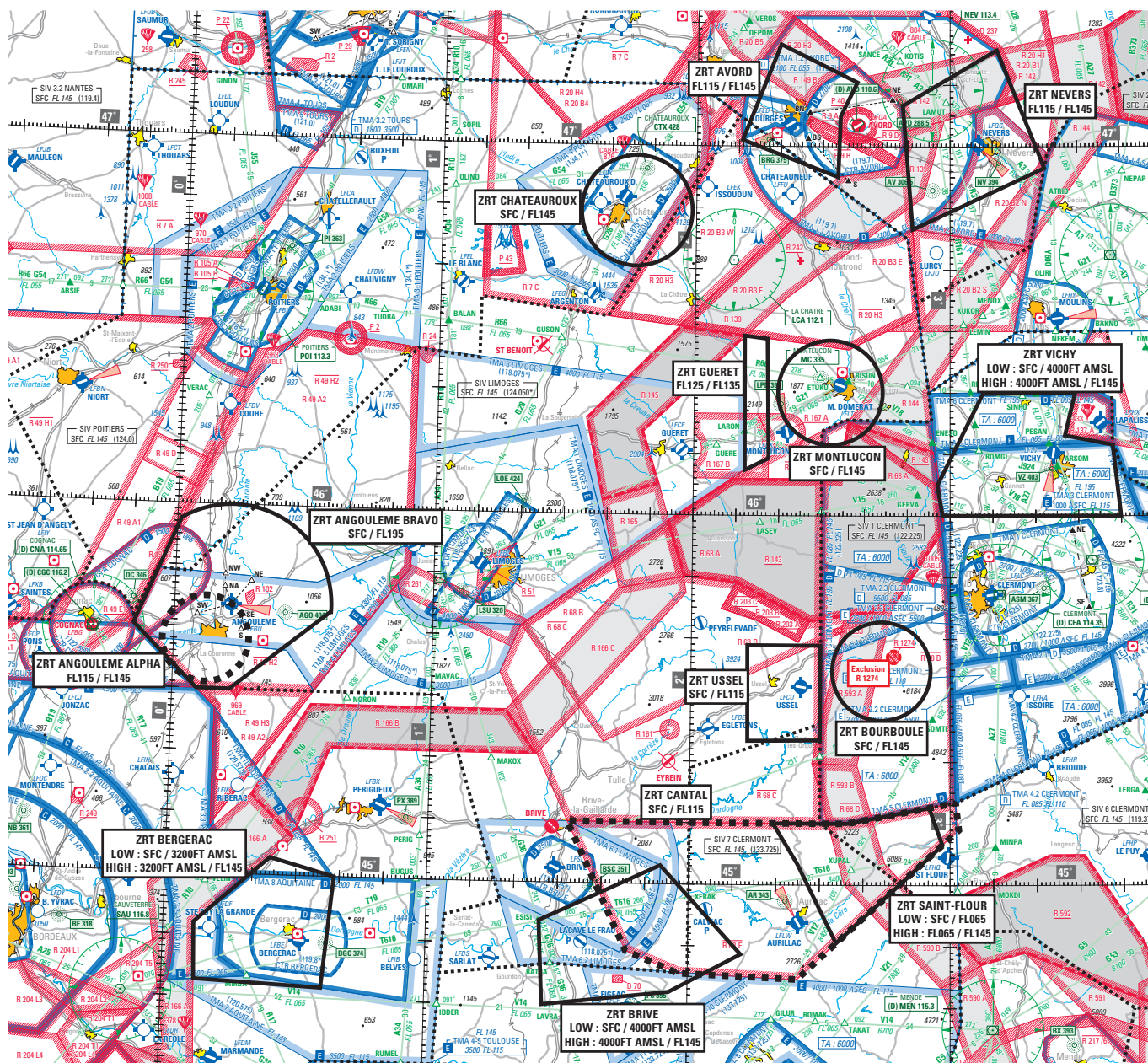


Objet : Création de 18 zones réglementées temporaires (ZRT) pour l'exercice GORGONE 2018 (FIR : Bordeaux)
LFBF, Paris LFFF, Marseille LFMM)

En vigueur : Du 02 au 18 octobre 2018

Lieu : FIR : Bordeaux LFBF, Paris LFFF, Marseille LFMM - AD : Avord LFOA, Bourges LFBD, Nevers Fourchambault LFOG, Châteauneuf sur Cher LFFU, Châteauroux Déols LFLX, Châteauroux Villers LFEJ, Issoudun le Fay LFEK, Montluçon Domérat LFLT, Montluçon Guéret LFBK, La Palisse Périgny LFFH, Vichy Charmeil LFLV, Ussel Thalmay LFCU, Egletons LFDL, Saint-Flour Coltines LFHQ, Aurillac LFLW, Calviac P, Lacave le Frau P, Brive Souillac LFSL, Bergerac Dordogne Périgord LFBF, Sainte-Foy la Grande LFDL, Angoulême Brie Champniers LFBF, Cognac Châteaubernard LFBG

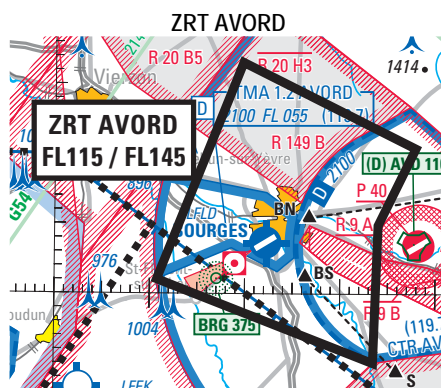


ACTIVITÉ

Exercice national mettant en œuvre un nombre important d'aéronefs de la défense, drones et parachutages évoluant de jour ou de nuit, en toutes conditions de vol.

INFORMATIONS COMPLEMENTAIRES

- Toutes les ZRT seront activables pendant les créneaux spécifiés avec un préavis de 24 heures ; prévisions disponibles auprès du Directeur d'Exercice (DIREX) ;
- Un NOTAM sera publié à J-1 précisant les zones inactives le jour J ;
- Certains créneaux spécifiques d'une durée de 6 heures sont nommés créneaux « Roméo », ils seront répartis sur l'ensemble des ZRT : le nombre maximal d'activation des créneaux « Roméo » sera de 6 pour l'ensemble des ZRT sur toute la période de l'exercice.



DATES ET HEURES D'ACTIVITÉ

ZRT AVORD :

08 OCT, 10 OCT : chaque jour possibilité d'un créneau « Roméo » de 6 HR.

INFORMATION DES USAGERS

ZRT AVORD

Activité réelle connue de :

Bordeaux CTL : 127.675 MHz

Avord APP : 119.700 MHz

Paris INFO : 126.100 MHz

Limoges INFO : 124.050 MHz

RAKI (CDC de Cinq-Mars-la-Pile) : 143.550 MHz / 317.500 MHz

CONDITIONS DE PÉNÉTRATION

ZRT AVORD

CAG/CAM, contournement obligatoire sauf pour :

- les aéronefs participant à l'exercice,
- les activités de parachutage liées à l'exercice,
- les aéronefs assurant des missions d'assistance, de sauvetage ou de sécurité publique, lorsque le contournement n'est pas compatible avec l'exécution de ces missions après accord du gestionnaire.

STATUT

ZRT AVORD

Zone réglementée temporaire (ZRT) qui se substitue aux portions d'espaces aériens avec lesquelles elle interfère

GESTIONNAIRE

ZRT AVORD

RAKI (CDC de Cinq-Mars-la-Pile) ou CDC de remplacement.

SERVICES RENDUS

ZRT AVORD

CAM : Les services de contrôle, d'information de vol et d'alerte sont rendus dans les ZRT par l'organisme gestionnaire.

CAG : Services d'information de vol et d'alerte.

LIMITES LATÉRALES ET VERTICALES

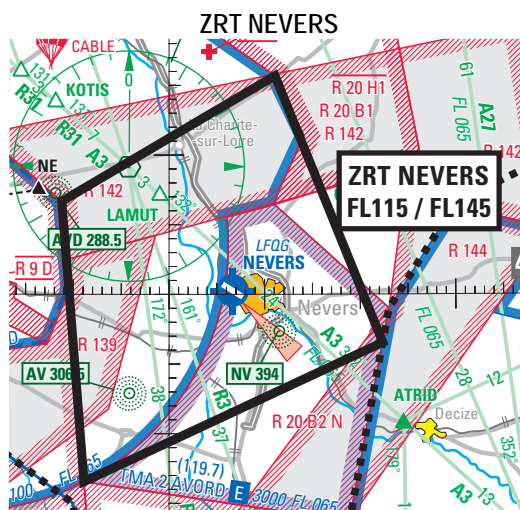
ZRT AVORD

Limites latérales

47°01'01.00" N, 002°10'46.00" E
 47°16'34.00" N, 002°19'46.00" E
 47°10'26.00" N, 002°37'57.00" E
 47°04'55.00" N, 002°34'00.00" E
 46°55'03.00" N, 002°33'29.00" E
 47°01'01.00" N, 002°10'46.00" E

Limites verticales

FL115 / FL145



DATES ET HEURES D'ACTIVITÉ

ZRT NEVERS :

08 OCT, 10 OCT : chaque jour possibilité d'un créneau « Roméo » de 6 HR.

INFORMATION DES USAGERS

ZRT NEVERS

Activité réelle connue de :

Avord APP : 119.700 MHz

Clermont INFO : 120.675 MHz

RAKI (CDC de Cinq-Mars-la-Pile) : 143.550 MHz / 317.500 MHz

CONDITIONS DE PÉNÉTRATION

ZRT NEVERS

CAG/CAM, contournement obligatoire sauf pour :

- les aéronefs participant à l'exercice,
- les activités de parachutage liées à l'exercice,
- les aéronefs assurant des missions d'assistance, de sauvetage ou de sécurité publique, lorsque le contournement n'est pas compatible avec l'exécution de ces missions après accord du gestionnaire.

STATUT

ZRT NEVERS

Zone règlementée temporaire (ZRT) qui se substitue aux portions d'espaces aériens avec lesquelles elle interfère.

GESTIONNAIRE

ZRT NEVERS :

RAKI (CDC de Cinq-Mars-la-Pile) ou CDC de remplacement.

SERVICES RENDUS

ZRT NEVERS LOW et HIGH :

CAM : Les services de contrôle, d'information de vol et d'alerte sont rendus dans la ZRT par les organismes gestionnaires.

CAG : Services d'information de vol et d'alerte.

LIMITES LATÉRALES ET VERTICALES

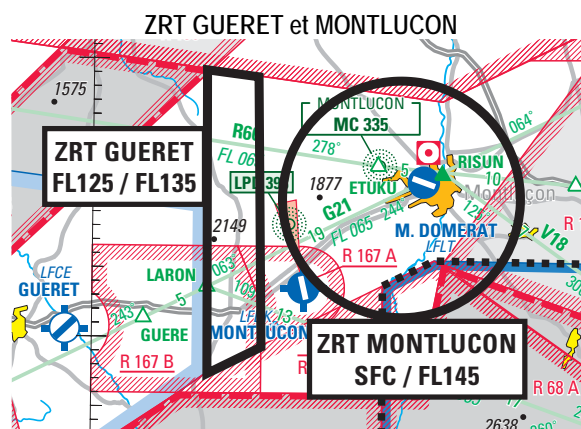
ZRT CHATEAUROUX

Limites latérales

cercle de 9.00nm de rayon centré sur 46°49'21.00" N, 001°45'56.00" E

Limites verticales

SFC / FL145



DATES ET HEURES D'ACTIVITÉ

ZRT MONTLUCON

07 OCT au 14 OCT : 2 créneaux diurnes de 1H30 et 1 créneau nocturne de 1H30 sur la période

15 OCT au 18 OCT : 2 créneaux diurnes de 1H30 et 1 créneau nocturne de 1H30 sur la période

ZRT GUERET

08 OCT, 10 OCT, 12 OCT, 15 OCT, 17 OCT : chaque jour possibilité d'un créneau « Roméo » de 6 HR.

INFORMATION DES USAGERS

ZRT GUERET et MONTLUCON**Activité réelle connue de :**

Bordeaux CTL : 127.675 MHz

Clermont APP : 119.375 MHz

Clermont INFO : 122.225 MHz

Limoges INFO : 124.050 MHz

Montluçon Guéret : 118.400 MHz

RAMBERT (CDC de Lyon Mont-Verdun) : 143.550 MHz / 317.500 MHz

CONDITIONS DE PÉNÉTRATION

ZRT GUERET et MONTLUCON**CAG/CAM**, contournement obligatoire sauf pour :

- les aéronefs participant à l'exercice,
- les activités de parachutage liées à l'exercice,
- les aéronefs assurant des missions d'assistance, de sauvetage ou de sécurité publique, lorsque le contournement n'est pas compatible avec l'exécution de ces missions après accord du gestionnaire.

STATUT

ZRT GUERET et MONTLUCON

Zones réglementées temporaires (ZRT) qui se substituent aux portions d'espaces aériens avec lesquelles elles interfèrent.

GESTIONNAIRE

ZRT GUERET et MONTLUCON

RAMBERT (CDC de Lyon Mont-Verdun) ou CDC de remplacement.

SERVICES RENDUS

ZRT GUERET et MONTLUCON**CAM** : Les services de contrôle, d'information de vol et d'alerte sont rendus dans les ZRT par les organismes gestionnaires.**CAG** : Services d'information de vol et d'alerte.

SERVICES RENDUS

ZRT VICHY LOW et HIGH

CAM : Les services de contrôle, d'information de vol et d'alerte sont rendus dans la ZRT par les organismes gestionnaires.

CAG : Services d'information de vol et d'alerte.

LIMITES LATÉRALES ET VERTICALES

ZRT VICHY

Limites latérales

46°05'00.00" N, 002°57'01.00" E
 46°19'54.00" N, 003°07'42.00" E
 46°20'00.00" N, 003°29'19.00" E
 46°13'06.00" N, 003°26'53.00" E
 46°11'33.47" N, 003°38'03.59" E
 46°00'01.00" N, 003°39'55.00" E
 46°00'04.00" N, 002°58'16.00" E
 46°05'00.00" N, 002°57'01.00" E

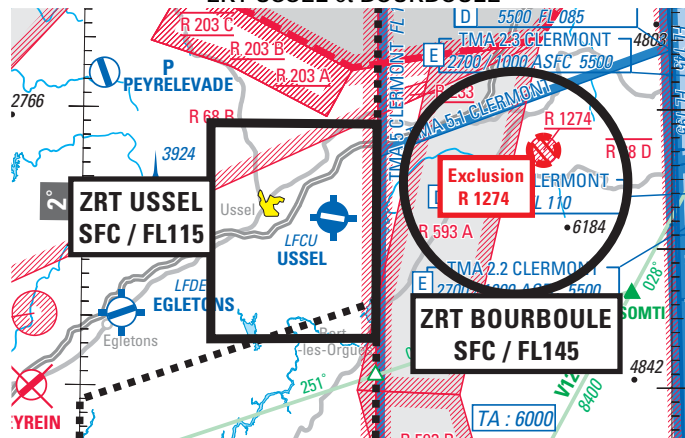
ZRT VICHY LOW

Limites verticales
 SFC / 4000FT AMSL

ZRT VICHY HIGH

Limites verticales
 4000FT AMSL / FL145

ZRT USSEL et BOURBOULE



DATES ET HEURES D'ACTIVITÉ

ZRT USSEL :

02 OCT, 03 OCT, 05 OCT, 12 OCT, 13 OCT : 1000-2200

ZRT BOURBOULE :

07 OCT au 14 OCT : 2 créneaux diurnes de 1H30 et 1 créneau nocturne de 1H30 sur la période

15 OCT au 18 OCT : 2 créneaux diurnes de 1H30 et 1 créneau nocturne de 1H30 sur la période

INFORMATION DES USAGERS

Activité réelle connue de :

ZRT USSEL

Bordeaux CTL : 127.675 MHz

Limoges INFO : 124.050 MHz

Clermont INFO : 133.725 MHz

RAMBERT (CDC de Lyon Mont-Verdun) : 143.550 MHz / 317.500 MHz

ZRT BOURBOULE

Clermont APP : 122.225 MHz

Clermont INFO : 119.375 MHz

RAMBERT (CDC de Lyon Mont-Verdun) : 143.550 MHz / 317.500 MHz

CONDITIONS DE PÉNÉTRATION

ZRT USSEL et BOURBOULE :

CAG/CAM, contournement obligatoire sauf pour :

- les aéronefs participant à l'exercice,
- les activités de parachutage liées à l'exercice
- les aéronefs assurant des missions d'assistance, de sauvetage ou de sécurité publique, lorsque le contournement n'est pas compatible avec l'exécution de ces missions après accord du gestionnaire.

STATUT

ZRT USSEL et BOURBOULE :

Zones réglementées temporaires (ZRT) qui se substituent aux portions d'espaces aériens avec lesquelles elles interfèrent.

GESTIONNAIRE

ZRT USSEL et BOURBOULE

RAMBERT (CDC de Lyon Mont-Verdun) ou CDC de remplacement.

SERVICES RENDUS

ZRT USSEL et BOURBOULE

CAM : Les services de contrôle, d'information de vol et d'alerte sont rendus dans la ZRT par les organismes gestionnaires.

CAG : Services d'information de vol et d'alerte.

LIMITES LATÉRALES ET VERTICALES

ZRT USSEL

Limites latérales

45°38'55.00" N, 002°13'00.00" E

45°38'55.00" N, 002°29'56.00" E

45°23'31.30" N, 002°29'56.00" E

45°23'23.00" N, 002°13'12.00" E

45°38'55.00" N, 002°13'00.00" E

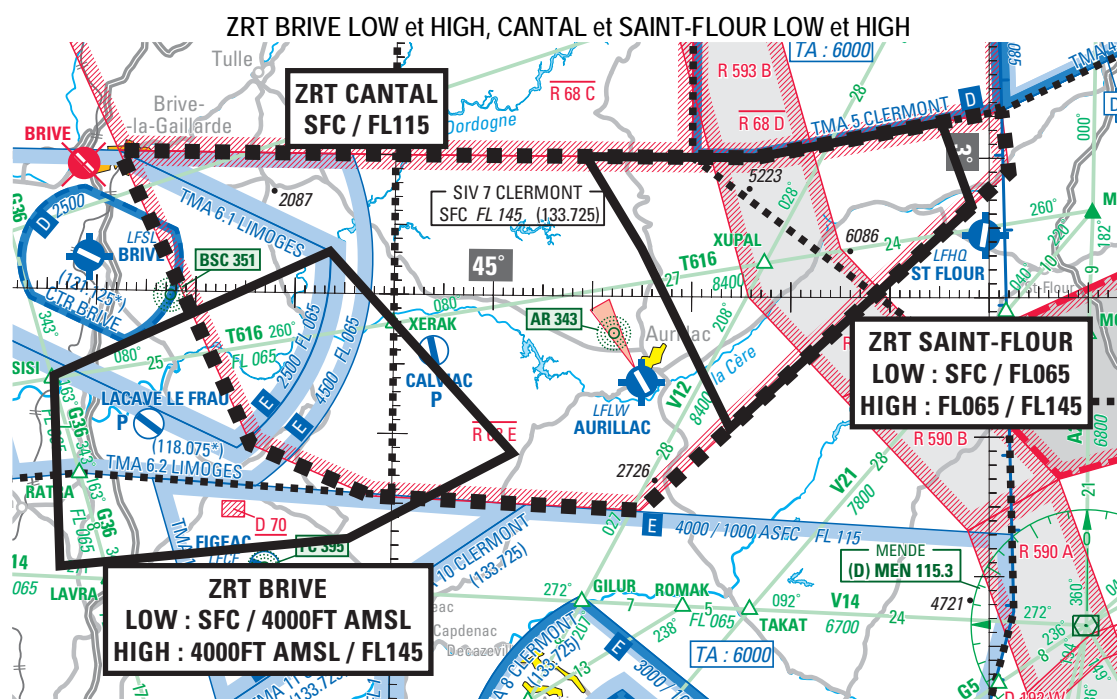
Limites verticales

SFC / FL115

ZRT BOURBOULE

Limites latéralescercle de 8.00nm de rayon centré sur 45°34'45.00" N, 002°44'05.00" E
à l'exclusion de la partie interférente avec la zone LF-R 1274 BANNE
D'ORDANCHELimites verticales

SFC / FL145



DATES ET HEURES D'ACTIVITÉ**ZRT BRIVE LOW :**

07 OCT, 08 OCT, 13 OCT au 17 OCT : 0000-0600, 1300-1500, 1800-2359

Plus :

07 OCT au 14 OCT : 2 créneaux diurnes de 1H30 et 1 créneau nocturne de 1H30 sur la période

15 OCT au 18 OCT : 2 créneaux diurnes de 1H30 et 1 créneau nocturne de 1H30 sur la période

ZRT BRIVE HIGH :

08 OCT, 10 OCT, 12 OCT, 15 OCT, 17 OCT : chaque jour possibilité d'un créneau « Roméo » de 6 HR.

Plus :

07 OCT au 14 OCT : 2 créneaux diurnes de 1H30 et 1 créneau nocturne de 1H30 sur la période

15 OCT au 18 OCT : 2 créneaux diurnes de 1H30 et 1 créneau nocturne de 1H30 sur la période

ZRT CANTAL :

11 OCT au 13 OCT : 1800-2359

ZRT SAINT FLOUR LOW :

12 OCT au 16 OCT : 0000-0600, 1300-1500, 1800-2359

ZRT SAINT FLOUR HIGH :

08 OCT, 10 OCT, 12 OCT, 15 OCT, 17 OCT : chaque jour possibilité d'un créneau « Roméo » de 6HR.

INFORMATION DES USAGERS

Activité réelle connue de :

ZRT BRIVE LOW et HIGH

Bordeaux CTL : 127.675 MHz

Limoges INFO : 124.050 MHz

Clermont APP : 122.225 MHz

Clermont INFO : 133.725 MHz

Brive INFO : 121.125 MHz

RAMBERT (CDC de Lyon Mont-Verdun) : 143.550 MHz / 317.500 MHz

ZRT CANTAL

Bordeaux CTL : 127.675 MHz

Limoges INFO : 124.050 MHz

Clermont INFO : 133.725 MHz

Aurillac INFO : 118.325 MHz

Brive INFO : 121.125 MHz

RAMBERT (CDC de Lyon Mont-Verdun) : 143.550 MHz / 317.500 MHz

ZRT SAINT-FLOUR LOW et HIGH

Clermont INFO : 119.375 MHz / 133.725 MHz

RAMBERT (CDC de Lyon Mont-Verdun) : 143.550 MHz / 317.500 MHz

CONDITIONS DE PÉNÉTRATION**ZRT BRIVE LOW et HIGH, ZRT CANTAL et ZRT SAINT-FLOUR LOW et HIGH****CAG/CAM**, contournement obligatoire sauf pour :

- les aéronefs participant à l'exercice,
- les activités de parachutage liées à l'exercice,
- les aéronefs assurant des missions d'assistance, de sauvetage ou de sécurité publique, lorsque le contournement n'est pas compatible avec l'exécution de ces missions après accord du gestionnaire.

STATUT**ZRT BRIVE LOW et HIGH, ZRT CANTAL et ZRT SAINT-FLOUR LOW et HIGH**

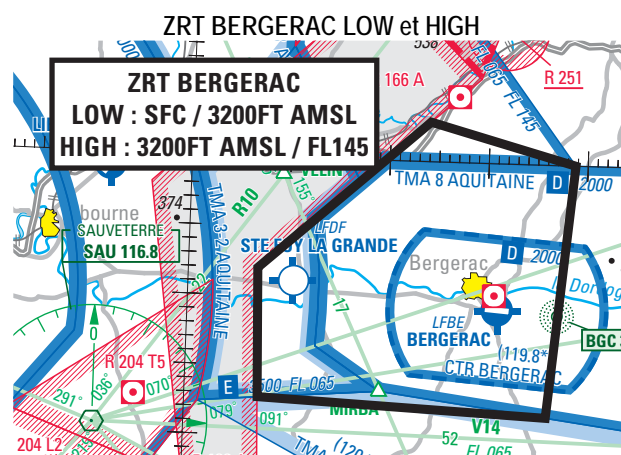
Zones réglementées temporaires (ZRT) qui se substituent aux portions d'espaces aériens avec lesquelles elles interfèrent.

GESTIONNAIRE**ZRT BRIVE LOW et HIGH, ZRT CANTAL et ZRT SAINT-FLOUR LOW et HIGH**

RAMBERT (CDC de Lyon Mont-Verdun) ou CDC de remplacement.

SERVICES RENDUS**ZRT BRIVE LOW et HIGH, CANTAL, et SAINT FLOUR LOW et HIGH****CAM** : Les services de contrôle, d'information de vol et d'alerte sont rendus dans la ZRT par les organismes gestionnaires.**CAG** : Services d'information de vol et d'alerte.

LIMITES LATÉRALES ET VERTICALES					
ZRT BRIVE		ZRT CANTAL	ZRT SAINT-FLOUR		
<u>Limites latérales</u>		<u>Limites latérales</u>	<u>Limites latérales</u>		
44°53'47.00" N,001°25'52.00" E		Identiques à celles de la zone LF-R 68 E publiée à l'AIP France ENR 5.2	45°10'00.00" N,002°19'16.00" E		
45°03'00.00" N,001°53'29.00" E			45°10'00.00" N,002°36'17.00" E		
44°48'41.00" N,002°12'05.00" E			45°12'34.00" N,002°55'10.00" E		
44°42'26.00" N,001°55'42.00" E			45°06'32.00" N,002°58'16.00" E		
44°40'07.00" N,001°26'51.00" E			44°50'35.00" N,002°33'55.00" E		
44°53'47.00" N,001°25'52.00" E			45°03'26.00" N,002°24'56.00" E		
à l'exclusion de la partie interférente avec la zone LF-D 70 Gramat				45°10'00.00" N,002°19'16.00" E	
ZRT BRIVE LOW	ZRT BRIVE HIGH	<u>Limites verticales</u>	ZRT ST-FLOUR LOW		ZRT ST-FLOUR HIGH
<u>Limites verticales</u>	<u>Limites verticales</u>		<u>Limites verticales</u>		<u>Limites verticales</u>
SFC / 4000FT AMSL	4000FT AMSL / FL145		SFC / FL065		FL065 / FL145
		SFC / FL115			



DATES ET HEURES D'ACTIVITÉ

ZRT BERGERAC LOW :

11 OCT au 14 OCT : 0000-0600, 1800-2359

Plus :

07 OCT au 14 OCT : 2 créneaux diurnes de 1H30 et 1 créneau nocturne de 1H30 sur la période

15 OCT au 18 OCT : 2 créneaux diurnes de 1H30 et 1 créneau nocturne de 1H30 sur la période

ZRT BERGERAC HIGH :

08 OCT, 10 OCT, 12 OCT, 15 OCT, 17 OCT : chaque jour possibilité d'un créneau « Roméo » de 6 HR.

Plus :

07 OCT au 14 OCT : 2 créneaux diurnes de 1H30 et 1 créneau nocturne de 1H30 sur la période

15 OCT au 18 OCT : 2 créneaux diurnes de 1H30 et 1 créneau nocturne de 1H30 sur la période

Les ZRT BERGERAC LOW et HIGH ne seront pas activées pendant les créneaux suivants :

07 OCT : 0600-1500

08 OCT et 15 OCT : 0830-1330

09 OCT et 16 OCT : 1000-1600

10 OCT et 17 OCT : 0600-1430

11 OCT et 18 OCT : 1000-1430

12 OCT : 0730-1500

13 OCT : 0600-1800

14 OCT : 0600-1400

INFORMATION DES USAGERS

ZRT BERGERAC LOW et HIGH

Activité réelle connue de :

Aquitaine APP : 119.275 MHz

Aquitaine INFO : 120.575 MHz

Bergerac TWR : 119.800 MHz

MARINA (CDC de Mont de Marsan) : 143.550 MHz / 317.500 MHz

CONDITIONS DE PÉNÉTRATION

ZRT BERGERAC LOW et HIGH

CAG/CAM, contournement obligatoire sauf pour :

- les aéronefs participant à l'exercice,
- les activités de parachutage liées à l'exercice,
- les aéronefs assurant des missions d'assistance, de sauvetage ou de sécurité publique, lorsque le contournement n'est pas compatible avec l'exécution de ces missions après accord du gestionnaire.

STATUT

ZRT BERGERAC LOW et HIGH

Zones réglementées temporaires (ZRT) qui se substituent aux portions d'espaces aériens avec lesquelles elles interfèrent.

GESTIONNAIRE

ZRT BERGERAC LOW et HIGH

MARINA (CDC de Mont de Marsan) ou CDC de remplacement.

SERVICES RENDUS

ZRT BERGERAC LOW et HIGH

CAM : Les services de contrôle, d'information de vol et d'alerte sont rendus dans la ZRT par les organismes gestionnaires.

CAG : Services d'information de vol et d'alerte.

LIMITES LATÉRALES ET VERTICALES

ZRT BERGERAC

Limites latérales

45°02'50.00" N, 000°24'01.00" E
 44°52'00.00" N, 000°07'00.00" E
 44°42'45.00" N, 000°07'24.00" E
 44°41'53.00" N, 000°36'25.00" E
 45°00'00.00" N, 000°38'46.00" E
 45°02'50.00" N, 000°24'01.00" E

ZRT BERGERAC LOW

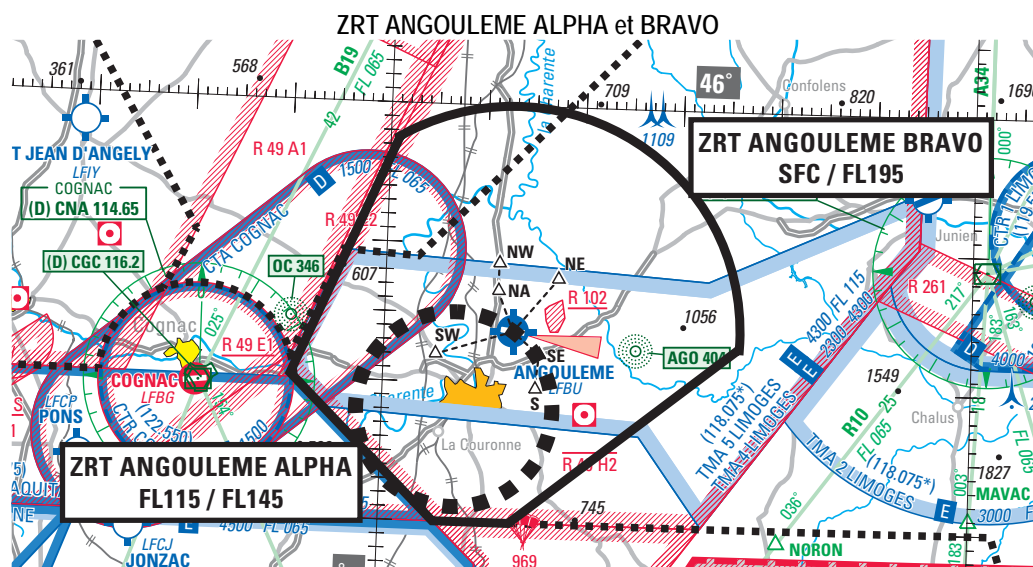
Limites verticales

SFC / 3200FT AMSL

ZRT BERGERAC HIGH

Limites verticales

3200FT AMSL / FL145



DATES ET HEURES D'ACTIVITÉ

ZRT ANGOULEME ALPHA :

08 OCT, 10 OCT, 12 OCT, 15 OCT, 17 OCT : chaque jour possibilité d'un créneau « Roméo » de 6 HR.

ZRT ANGOULEME BRAVO :

12 OCT, 13 OCT, 14 OCT : 1800-2359

INFORMATION DES USAGERS

Activité réelle connue de :

ANGOULEME ALPHA et BRAVO

Bordeaux CTL : 127.675 MHz

Angoulême INFO : 123.150 MHz

Limoges INFO : 124.050 MHz

Cognac APP : 122.550 MHz

Aquitaine Info : 120.575 MHz

Poitiers INFO : 124.000 MHz

Marina (CDC de Mont de Marsan) : 143.550 MHz / 317.500 MHz

CONDITIONS DE PÉNÉTRATION

ZRT ANGOULEME ALPHA et BRAVO

CAG/CAM, contournement obligatoire sauf pour :

- les aéronefs participant à l'exercice,
- les activités de parachutage liées à l'exercice,
- les aéronefs assurant des missions d'assistance, de sauvetage ou de sécurité publique, lorsque le contournement n'est pas compatible avec l'exécution de ces missions après accord du gestionnaire.

STATUT

ZRT ANGOULEME ALPHA et BRAVO

Zones réglementées temporaires (ZRT) qui se substituent aux portions d'espaces aériens avec lesquelles elles interfèrent.

GESTIONNAIRE

ZRT ANGOULEME ALPHA et BRAVO

MARINA (CDC de Mont de Marsan) ou CDC de remplacement.

SERVICES RENDUS

ZRT ANGOULEME ALPHA et BRAVO

CAM : Les services de contrôle, d'information de vol et d'alerte sont rendus dans la ZRT par les organismes gestionnaires.

CAG : Services d'information de vol et d'alerte.

LIMITES LATÉRALES ET VERTICALES

ZRT ANGOULEME ALPHALimites latérales

cercle de 7.00nm de rayon centré sur 45°38'04.00" N,000°07'24.00" E

Limites verticales

FL115/FL145

ZRT ANGOULEME BRAVOLimites latérales

45°57'32.00" N,000°00'55.00" E
 arc horaire de 16.20nm de rayon centré sur
 45°43'46.00" N,000°13'09.00" E
 45°42'57.00" N,000°36'11.00" E
 45°30'00.00" N,000°13'21.00" E
 45°30'00.00" N,000°05'37.00" E
 45°40'16.00" N,000°09'25.00" W
 45°57'32.00" N,000°00'55.00" E

Limites verticales

SFC / FL195

DISPOSITIONS COMPLEMENTAIRES

- **Des activités complémentaires sont programmées dans les espaces aériens suivants :**
 - LF-R 68 A, B, C, D et E : les 08, 10, 12, 15 et 17 octobre 2018,
les 11 et 13 octobre 2018: 1800-0000
 - LF-R 261 LIMOGES : les 08, 10, 12, 15 et 17 octobre 2018
 - Les créneaux d'activation des zones « gérables » sont notifiés à J-1 avant 12h00 par le CDPGE.
 - Les ZRT ARGENTON et LE BLANC publiées par SUP AIP 120/18 seront activées par NOTAM
- **Des activités de parachutages occasionnels liés à l'exercice seront publiés par NOTAM**
- **L'activité des aérodromes ainsi que les activités aériennes sportives et récréatives situées à l'intérieur des ZRT seront suspendues lorsque celles-ci seront actives, à l'exception des activités de parachutage liées à l'exercice :**
 - **ZRT CHATEAUROUX active :**
 - AD : Châteauroux Déols LFLX, Châteauroux Villers LFEJ,
 - aéromodélisme : N°8830 Saint Maur
 - **ZRT MONTLUCON active :**
 - AD : Montluçon Domérat LFLT
 - aéromodélisme : N°9775 Montluçon aérodrome
 - **ZRT VICHY LOW active :**
 - AD : Vichy Charmeil LFLV
 - aéromodélisme : N°9567 Gannat, N°9735 Lapalisse aérodrome, N°9598 Saint Sylvestre Pragoulin
 - voltige: N°6780 Vichy aérodrome
 - **ZRT USSEL active :**
 - AD : Ussel Thalamy LFCU
 - aéromodélisme : N°9035 Ussel aérodrome
 - **ZRT CANTAL active :**
 - AD : Saint Flour Coltines LFHQ, Aurillac LFLW, Calviac P
 - aéromodélisme : N°9014 Le Pescher
 - **ZRT BRIVE LOW active :**
 - AD : Lacave Le Frau P
 - aéromodélisme : N°9073 Pinsac, N°9080 Lacave, N°9088 Montvalent, N°9055 Miers
 - **ZRT BERGERAC LOW active :**
 - AD : Bergerac Dordogne Périgord LFBF, Sainte-Foy La Grande LFDF
 - aéromodélisme : N°9143 Sainte-Foy la Grande aérodrome, N°9057 Razac de Saussignac, N°9484 Saint-Aubin de Lanquais
 - **ZRT ANGOULEME BRAVO active :**
 - AD : Angoulême Brie Champniers LFBU
 - aéromodélisme : N°9204 Vilhonneur
 - parachutage 311 Angoulême Brie Champniers (hormis dans le cadre de l'exercice)
- **Dispositions particulières missions à caractère d'urgence :**
 - Pour les aéronefs devant intervenir dans le cadre de missions urgentes dans les ZRT (SAMU, sécurité civile, gendarmerie, police, ...) le déclenchement de la mission doit être coordonné auprès de la Cellule Conduite Exercice (cf. organisme à contacter pendant l'exercice).
 - Préciser les éléments suivants :
 - nombre et type d'aéronefs,
 - indicatif,
 - heure estimée de décollage et durée de la mission,
 - heure estimée d'entrée et de sortie de la ZRT,
 - trajet et altitude de vol prévus,
 - transpondeur mode 3/A éventuellement,
 - Clôturer la mission auprès de la Cellule Conduite Exercice.

ORGANISMES A CONTACTER

Avant l'exercice :

Com FST :

Téléphone : 05 40 03 71 34 / 05 40 03 71 24 / 05 40 03 72 29

PNIA : 821 641 7134 / 921 641 7124 / 821 641 7229

4^{ème} Régiment d'Hélicoptères des Forces Spéciales

Téléphone : 05 40 03 73 51 / 50

PNIA : 821 641 73 51 / 50

COMALAT / Section espaces aériens :

Téléphone : 01 41 28 82 11 ou 12

PNIA : 811 107 52 11 ou 12

Pendant l'exercice :

CELLULE CONDUITE EXERCICE (Airspace management Cell)

Coordinateur 3D- Directeur d'Exercice (DIREX) Gorgone 2018

Téléphone : 06 75 33 48 71

Centre de détection et de contrôle militaire (CDC) de Lyon-Mont-Verdun

Téléphone : 04 26 72 83 99

Centre de Détection et de Contrôle militaire (CDC) de Mont de Marsan

Tél : 05 58 06 84 51

Centre de Détection et de Contrôle militaire (CDC) de Cinq-Mars-la-Pile

Tél : 02.47.96.28.63 ou 30.00