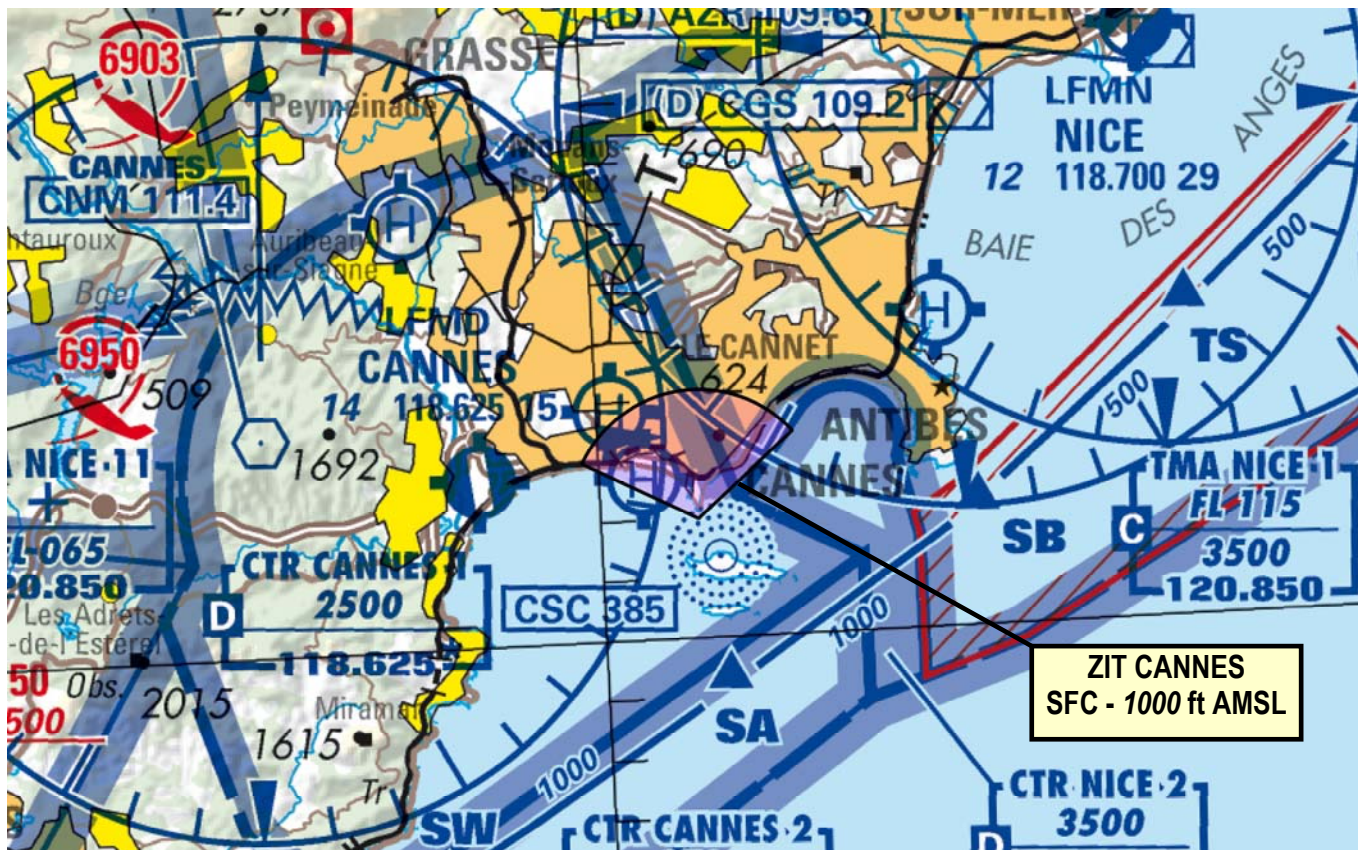


Objet : Création d'une zone interdite temporaire (ZIT) au-dessus de la ville de Cannes

En vigueur : Du 17 au 29 mai 2022

Lieu : FIR Marseille LFMM, AD Cannes LFMD, HEL Cannes Quai du Large LFTL



Extrait carte OACI IGN au 1 / 500 000 édition 2022

ACTIVITÉ

Afin de contribuer au maintien de la sécurité publique lors du Festival International du Film à Cannes, il est créé une zone interdite temporaire identifiée ZIT Cannes à Cannes (Alpes-Maritimes).

DATES ET HEURES D'ACTIVITÉ

Active du 17 mai 0500 au 29 mai 0500.

INFORMATION DES USAGERS

Activité réelle connue de :

CANNES TWR : 118.625 MHZ
LERINS TWR : 120.780 MHZ
NICE INFO : 120.850 MHZ

GESTIONNAIRE

SNA-SE

STATUT

Zone interdite temporaire (ZIT) qui coexiste avec les portions d'espaces aériens contrôlés avec lesquelles elle interfère.

CONDITIONS DE PENETRATION

ZIT CANNES :

CAG/CAM : pénétration interdite à tous les aéronefs, y compris aux aéronefs télépilotes sans personne à bord, à l'exception des activités suivantes :

- les aéronefs français de la défense, des douanes, des services de police et de la gendarmerie, de la sécurité civile ou de secours ayant à intervenir dans le cadre de l'exécution de leurs missions et lorsque celles-ci ne permettent pas le contournement de la zone ;
- des aéronefs effectuant des missions EVASAN ;
- des aéronefs en provenance ou à destination de l'hélistation de Quai du Large, sur autorisation préalable de HELIPARTNER. Des mesures particulières de sûreté pourront être mises en place.
- des aéronefs accrédités par la préfecture des Alpes-Maritimes.

SERVICES RENDUS

A l'intérieur de la zone, les organismes de la circulation aérienne habituels continuent d'assurer les services associés aux classes d'espaces avec lesquelles cette zone coexiste.

LIMITES LATERALES ET VERTICALES

Limites latérales :

43°32'00.00" N, 007°02'15.00" E
43°33'00.66" N, 006°59'37.55" E
Arc de cercle horaire de 4000 m de rayon centré sur 43°32'00.00" N, 007°02'15.00" E
43°33'23.99" N, 007°04'30.71" E
43°32'00.00" N, 007°02'15.00" E

Limites verticales :

SFC / 1000 ft AMSL

DISPOSITIONS PARTICULIERES

NIL

ORGANISME A CONTACTER

HELIPARTNER : cannes-helistation@helipartner.com / 06 84 47 65 93

SNA-SE