



Objet : Modification des conditions d'utilisation de l'hélistation MIKE, AD Nice Côte d'Azur, cause installation d'une centrale à béton (obstacle) au Sud de la FATO MS / MS fermée

En vigueur : Du 08 octobre 2018 au 08 mars 2019

INTRODUCTION

Des travaux structurants vont avoir lieu sur l'aéroport de Nice au niveau du parking PAPA et des taxiways Tango et Uniform (entre les voies Novembre et Alpha). Ces travaux vont nécessiter la mise en place d'une centrale à béton dont la position géographique sera située au Sud de la FATO MS pendant la période du 08 octobre 2018 au 08 mars 2019, occasionnant la fermeture de cette dernière pendant la durée des travaux.

Ces travaux vont impacter les mouvements des hélicoptères sur l'hélistation MIKE qui fonctionnera H24 en mono FATO ME durant cette période (cf cartes et procédures spécifiques en ANNEXES 2 à 4).

1. **Sociétés autorisées** : les hélicoptères des sociétés autorisées telles que mentionnées dans les cartes VAC Hélicos page AD 3 LFMN TXT 02 sont acceptés sur l'hélistation Mike pendant toute la durée des travaux.
2. **Autres Hélicoptères** : Entre le lundi 08 octobre 2018 à 06h00 UTC et le vendredi 08 mars 2019 à 15h00 UTC, risque de saturation des aires de stationnement. L'usage des services d'un assistant aéroportuaire, dont les coordonnées sont rappelées ci-après (ANNEXE 5), sera obligatoire à Nice pendant la période citée (sauf pour les auto-assistants autorisés).

Durant cette période, les hélicoptères au départ et à l'arrivée de Nice (*) devront impérativement faire l'objet d'une demande d'autorisation auprès du gestionnaire aéroportuaire - Aéroports Côte d'Azur (ACA) - par l'intermédiaire de l'assistant choisi.

Le stationnement des hélicoptères sera limité uniquement aux opérations d'embarquement, de débarquement et d'avitaillement.

Tout vol n'ayant pas reçu d'autorisation de ACA sera refusé.

(*) À l'exception des vols d'Etat, des atterrissages d'urgence et des EVASAN

FATO MIKE SIERRA (MS) fermée / Période du 08 octobre 2018 au 08 mars 2019**Conditions d'exploitation****Plots de stationnement en exploitation :**

Pendant toute la durée de ces travaux, tous les postes de stationnement seront disponibles.

Tout changement de poste de stationnement doit se faire via la voie de circulation principale.

Un seul mouvement sera autorisé sur la voie de circulation principale entre la FATO ME en service et les plots utilisés.

Les distances de séparation entre les voies d'accès aux postes de stationnement et entre les postes eux-mêmes sont inférieures aux distances minimales exigées pour permettre des évolutions simultanées. En conséquence, la mise en stationnaire sur un poste ou l'utilisation de sa voie d'accès interdisent toute évolution sur les quatre postes et les quatre voies adjacents (deux de part et d'autre).

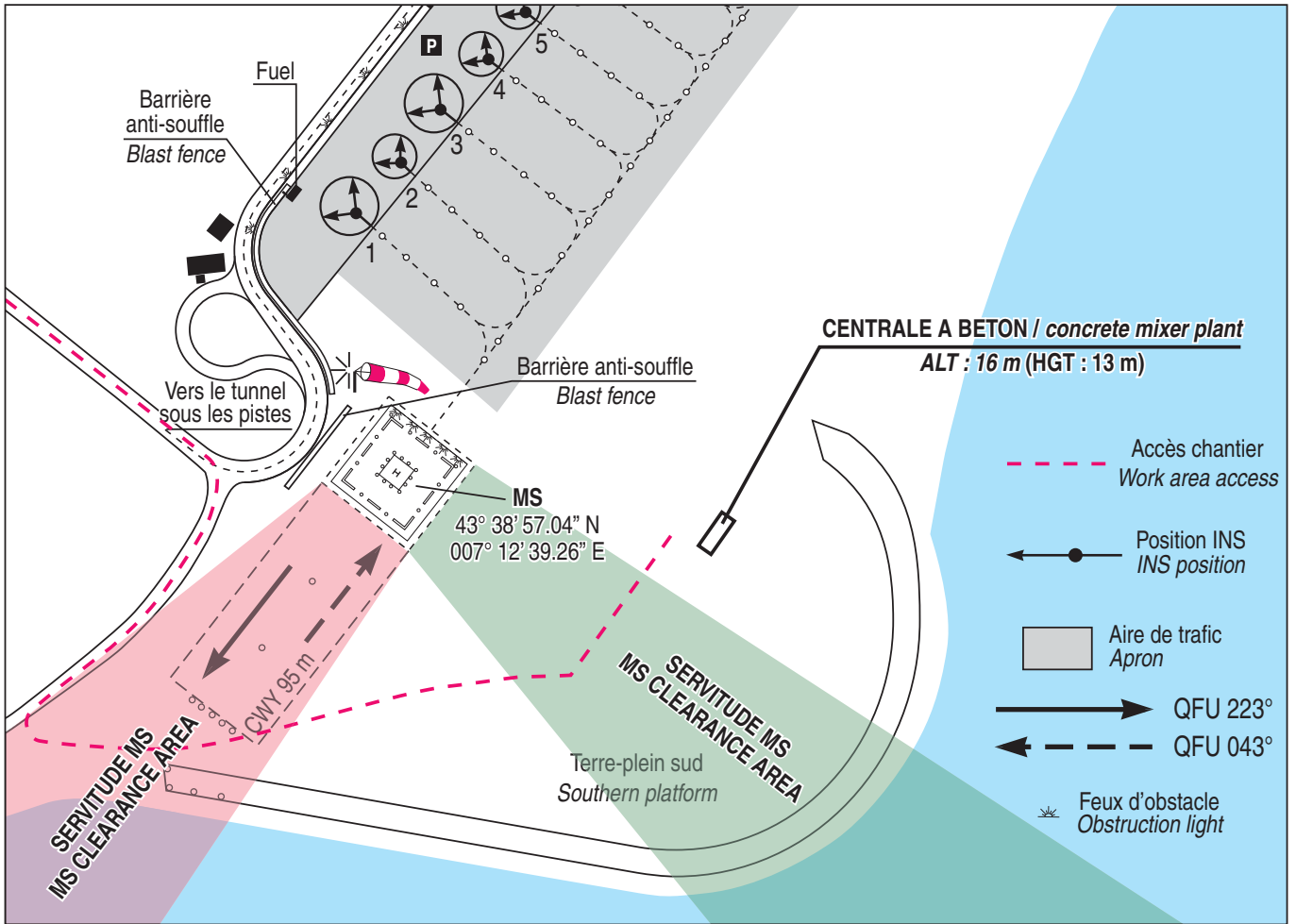
Cas de la réouverture d'urgence de la FATO MS

En cas d'indisponibilité de la FATO ME, la FATO MS peut être ré ouverte au trafic en moins de 4 heures.

La centrale à béton est située hors de la trouée opérationnelle en configuration mono FATO MS (en vert sur le schéma en ANNEXE 1).
La centrale à béton, dont l'altitude NGF est de 16 mètres, est balisée de jour comme de nuit.

En cas de ré ouverture de la FATO MS, un NOTAM indiquant la présence d'un obstacle située à proximité de cette dernière sera publié.

ANNEXE / APPENDIX 1



ANNEXE / APPENDIX 2

APPROCHE A VUE
Visual approach

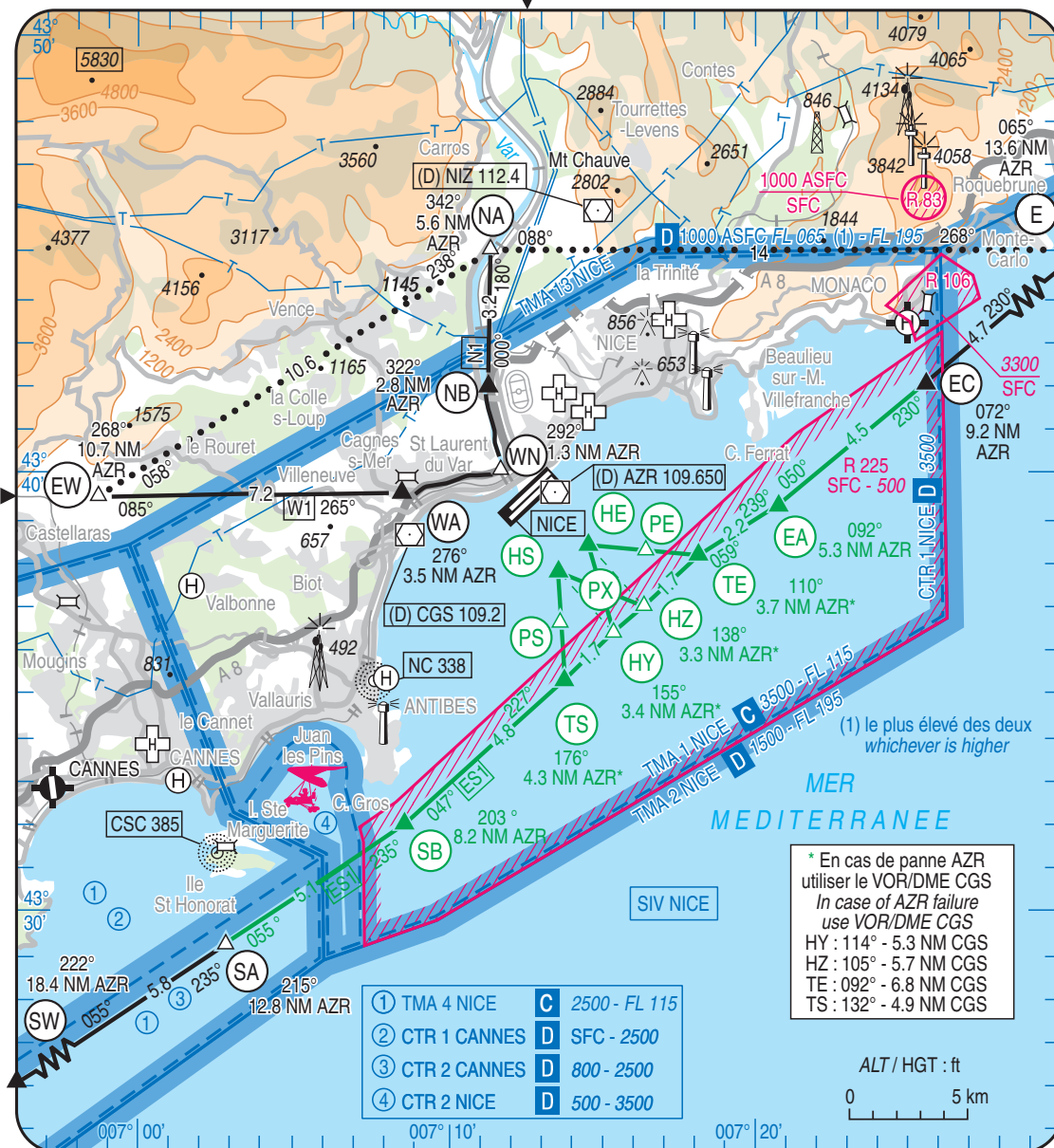
Ouverte à la CAP
Public air traffic

NICE COTE D'AZUR
Aérodrome/Aerodrome
AD 3 LFMN APP 01

	ALT AD : 12 (1 hPa) LAT : 43 39 55 N LONG : 007 12 54 E	LFMN VAR : 2°E (15)
	FIS : 120.850 - 122.925 (1) - 124.425 ATIS : 129.6 (FR) - 136.575 (EN) APP : NICE Approche/Approach 125.575 - 134.475 - 124.175 TWR : 118.7 (2) - 121.275 (3) - 123.150 (s) GND (SOL) : 121.7 - PREFLIGHT (PREVOL) : 121.775	

VDF
 ILS/DME RWY 04L NI 109.95
 ILS/DME RWY 04R NA 110.7
 EN SURFACE / ABOVE GROUND

(1) réservée aux traversées maritimes (2) circuit AD (3) transit SA-EA et hélicoptères
 (1) reserved for sea crossing (2) AD pattern (3) transit SA-EA and helicopters



ANNEXE / APPENDIX 3

ATTERRISSAGE A VUE

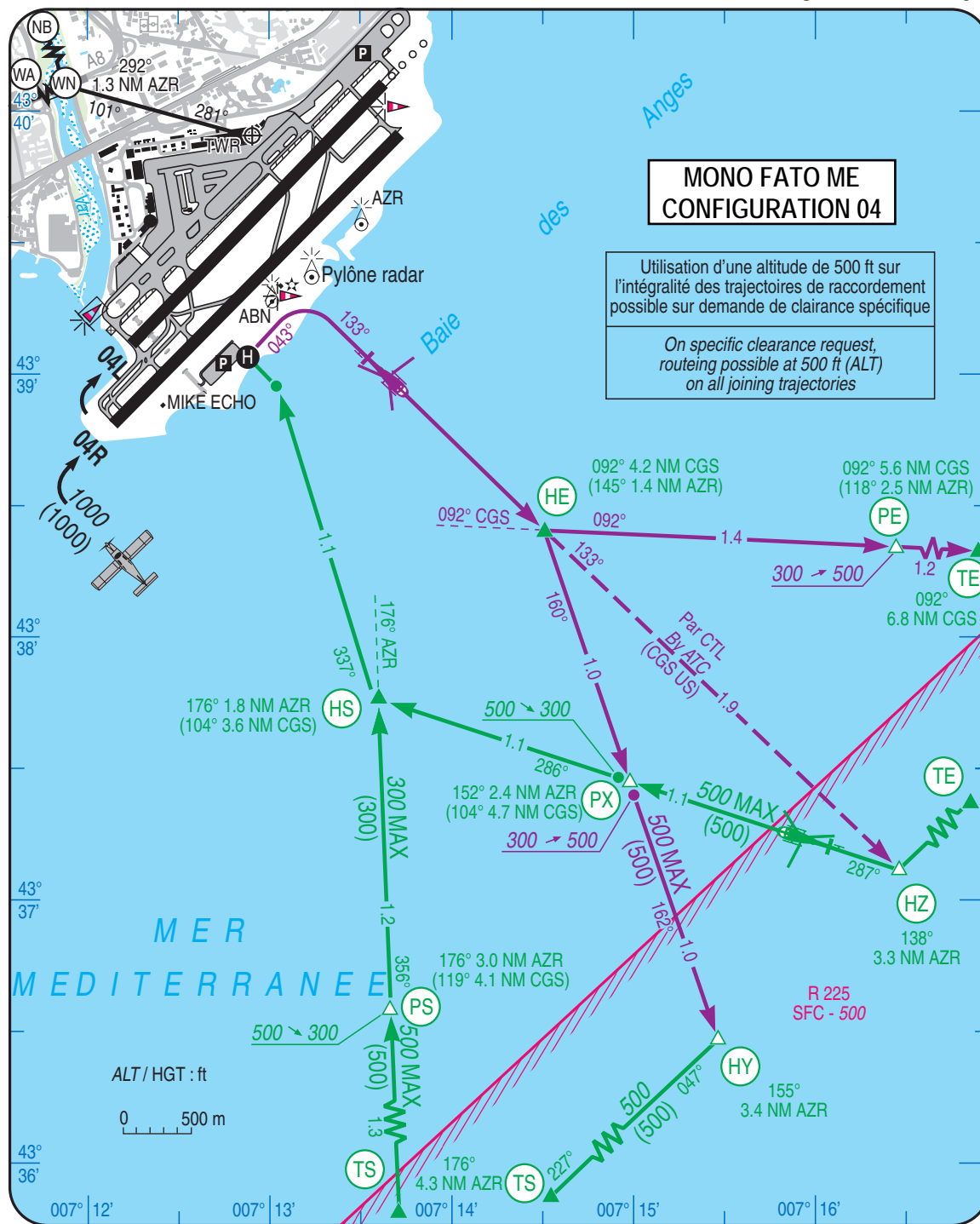
Visual landing

MONO FATO ME
CONFIGURATION 04

NICE COTE D'AZUR

Aérodrome / Aerodrome

AD 3 LFMN ATT 01



Aides lumineuses :

RWY 04R/22L : HI/BI

RWY 04L/22R : HI/BI

RWY 22R : Feux à éclats séquentiels 300 m

Lighting aids :

RWY 04R/22L : LIH/LIL

RWY 04L/22R : LIH/LIL

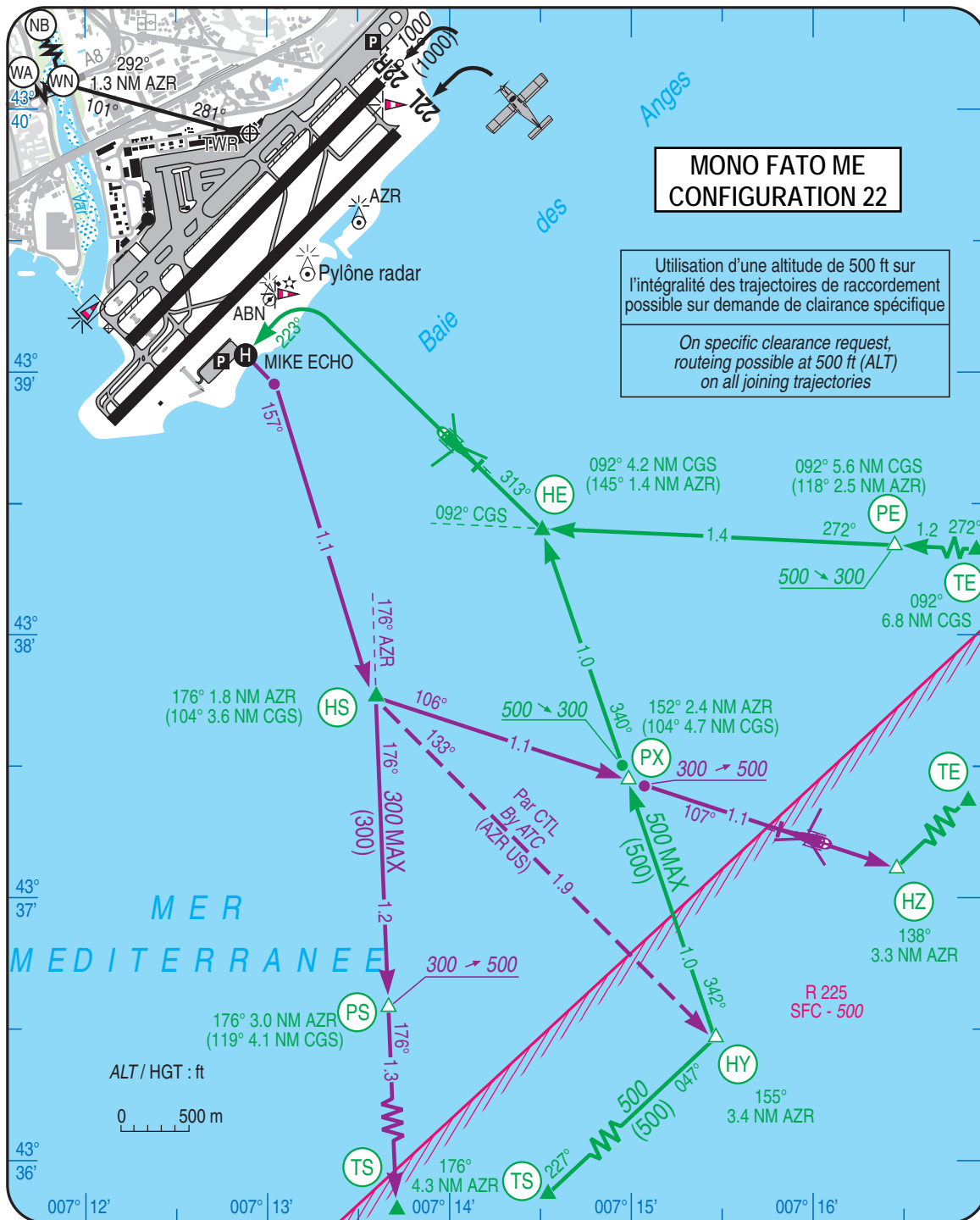
RWY 22R : Sequential flashing lights for 300 m

ANNEXE / APPENDIX 4

NICE COTE D'AZUR
Aérodrome / Aerodrome
AD 3 LFMN ATT 02

MONO FATO ME
CONFIGURATION 22

ATTERRISSAGE A VUE
Visual landing



Aides lumineuses :
RWY 04R/22L : HI/BI
RWY 04L/22R : HI/BI
RWY 22R : Feux à éclats séquentiels 300 m

Lighting aids :
RWY 04R/22L : LIH/LIL
RWY 04L/22R : LIH/LIL
RWY 22R : Sequential flashing lights for 300 m

ANNEXE 5**Coordonnées des assistants aéroportuaires / Handling companies contact details****ASSISTANTS AÉROPORTUAIRES / HANDLING COMPANIES****AVIAPARTNER****Usagers privés / Private users**

+33 (0) 4 93 21 37 37 – Fax: +33 (0) 4 93 21 34 08

SITA: NCEGAXH – RSFTA: LFMNXHAK

e-mail : nce.executive@aviapartner.aero

MENZIES**Usagers commerciaux / Commercial users**

+33 (0) 4 93 96 78 70 – mobile: +33 (0) 630 11 92 36

e-mail : florence.augustyniak@menziesaviation.com

SIGNATURE**Usagers privés / Private users**

+33 (0) 4 93 21 82 18 - Fax: +33 (0) 4 93 21 82 19

SITA: NCEAEXH

e-mail : NCE@signatureflight.fr

SWISSPORT EXECUTIVE AVIATION**Usagers privés/ Private users**

+33 (0) 4 93 21 58 12 – Fax: +33 (0) 4 93 21 58 13

SITA: NCESEXH – AFTN: LFMNXHAX

AZUR HELICOPTERE (hélicoptères seulement) (helicopters only)

+33 4 93 21 48 60 Fax + 33 4 93 21 48 61

e-mail : infos@azurhelico.com

www.azurhelico.com

HÉLI AIR MONACO (hélicoptères seulement) (helicopters only)

+377 92 050 050 – Fax : +377 92 050 051

SITA : MCMYOCR

e-mail : handling@heliairmonaco.com

HÉLI SECURITE (hélicoptères seulement) (helicopters only)

+33 (0) 4 94 55 59 99 – Fax : +33 (0) 4 94 55 59 90

e-mail : contact@helisecurite.fr

MONACAIR (hélicoptères seulement) (helicopters only)

+33 (0) 4 93 21 82 05/+33 (0) 4 93 21 82 74

e-mail : www.monacair.mc