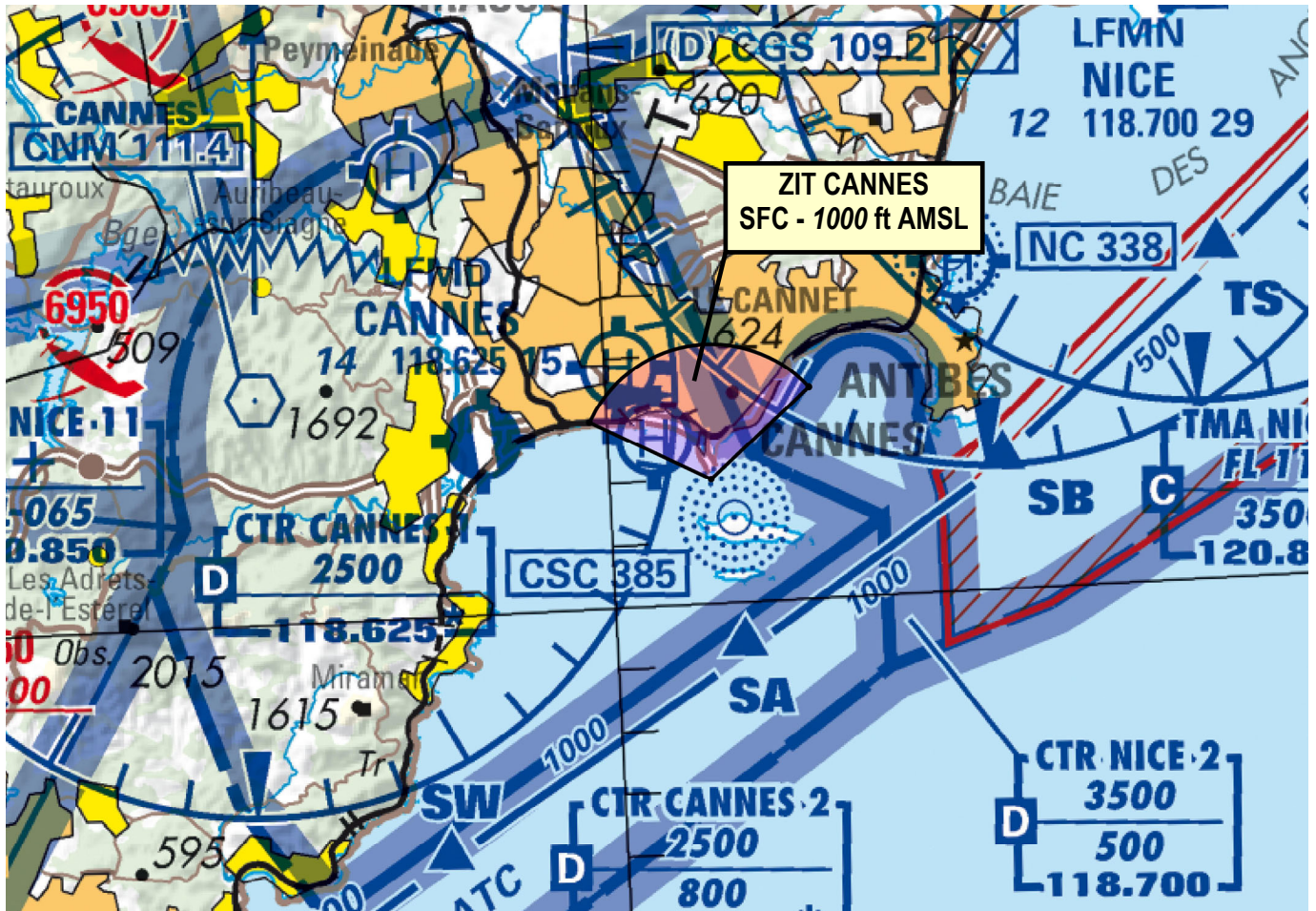


Objet : Création d'une zone interdite temporaire (ZIT) au-dessus de la ville de Cannes
En vigueur : Du 06 au 18 juillet 2021

Lieu : FIR : Marseille LFMM - AD : Cannes LFMD



Extrait carte OACI IGN au 1 / 500 000 édition 2021

ACTIVITÉ

Pour des raisons de sécurité publique lors du Festival International du Film à Cannes, il est créé une zone interdite temporaire identifiée « ZIT Cannes » à Cannes.

DATES ET HEURES D'ACTIVITÉ

Active du 06 juillet 05h00 au 18 juillet 05h00 UTC

INFORMATION DES USAGERS

Activité réelle connue de :

CANNES TWR : 118.625 MHZ
LERINS TWR : 120.780 MHZ
NICE INFO : 120.850 MHZ

STATUT

Zone interdite temporaire (ZIT) qui coexiste avec les portions d'espaces aériens contrôlés avec lesquelles elle interfère.

ORGANISMES GESTIONNAIRES

CANNES TWR

CONDITIONS DE PENETRATION

ZIT CANNES :

CAG/CAM : pénétration interdite à tous les aéronefs, y compris aux aéronefs télépilotés sans personne à bord, à l'exception:

- des aéronefs français de la défense, des douanes, des services de police et de la gendarmerie, de la sécurité civile ou de secours ayant à intervenir dans le cadre de l'exécution de leurs missions et lorsque celles-ci ne permettent pas le contournement de la zone ;

- des aéronefs effectuant des missions EVASAN ;

- des aéronefs en provenance ou à destination de l'hélistation de Quai du Large, sur autorisation préalable de HELIPARTNER. Des mesures particulières de sécurisation des vols pourront être apportées par l'autorité préfectorale.

SERVICES RENDUS

A l'intérieur de la zone, les organismes de la circulation aérienne habituels continuent d'assurer, aux usagers autorisés à pénétrer, les services associés aux classes d'espaces avec lesquelles ces zones coexistent.

LIMITES LATERALES ET VERTICALES

ZIT CANNES

Limites latérales :

43°32'00.00" N, 007°02'15.00" E

43°33'00.66" N, 006°59'37.55" E

Arc de cercle horaire de 4000 m de rayon centré sur 43°32'00.00" N, 007°02'15.00" E

43°33'23.99" N, 007°04'30.71" E

43°32'00.00" N, 007°02'15.00" E

Limites verticales :

SFC / 1000 ft AMSL

ORGANISMES A CONTACTER

→ HELIPARTNER : cannes-helistation@helipartner.com / 06 84 47 65 93

SNA-SE