

Objet : Création de 12 zones réglementées temporaires (ZRT) pour l'exercice RW MC Course 2021 (FIR : Marseille LFMM)

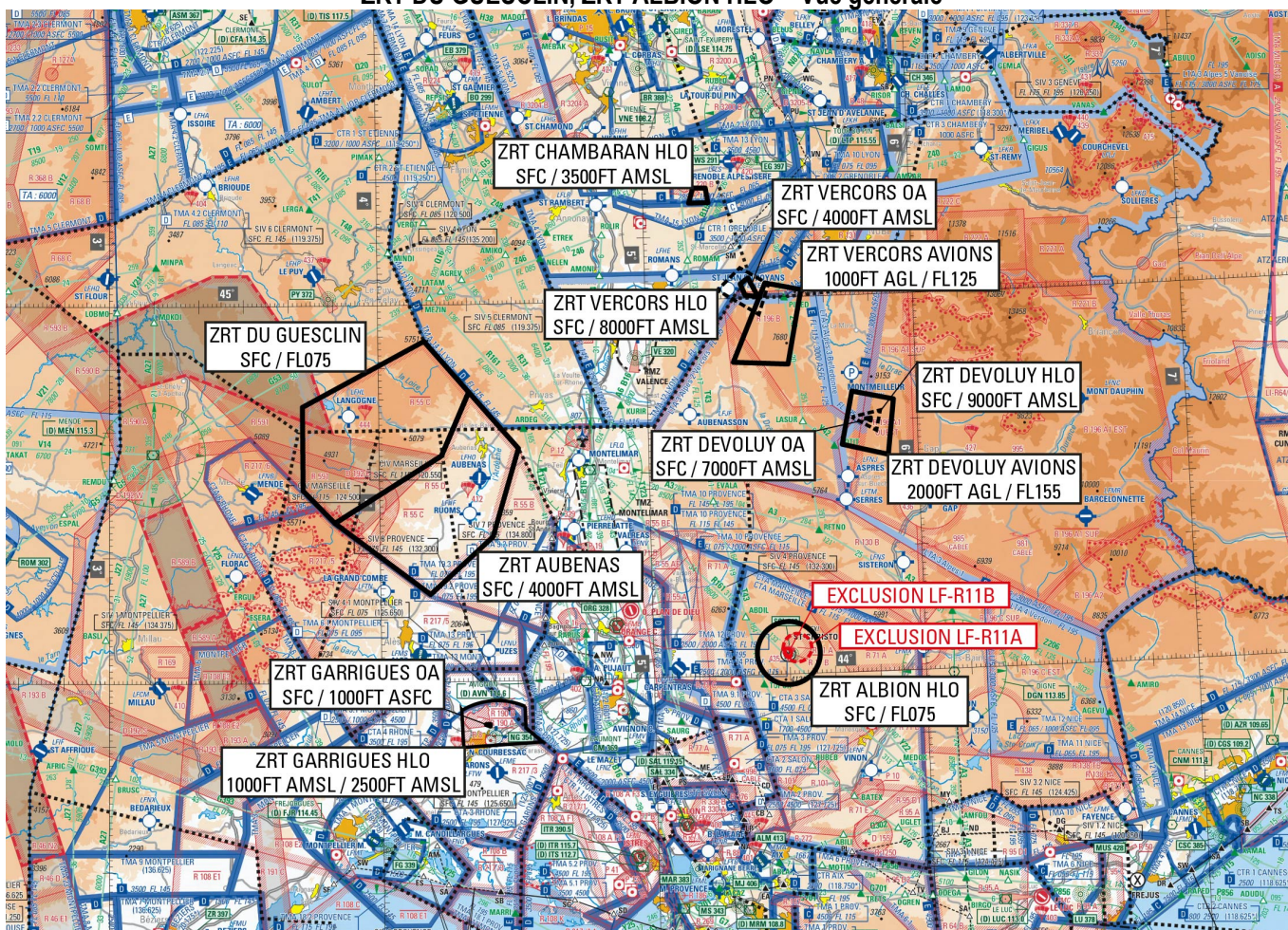
En vigueur : Du 21 juin au 1er juillet 2021

Lieu : FIR : Marseille LFMM – AD : Istres LFMI, Orange LFMO, Salon de Provence LFMY, Montpellier LFMT

ACTIVITÉ

Exercice national mettant en oeuvre un grand nombre d'aéronefs de la défense français et étrangers évoluant en CAM, en toutes conditions de vol et à moyenne et basse altitude.

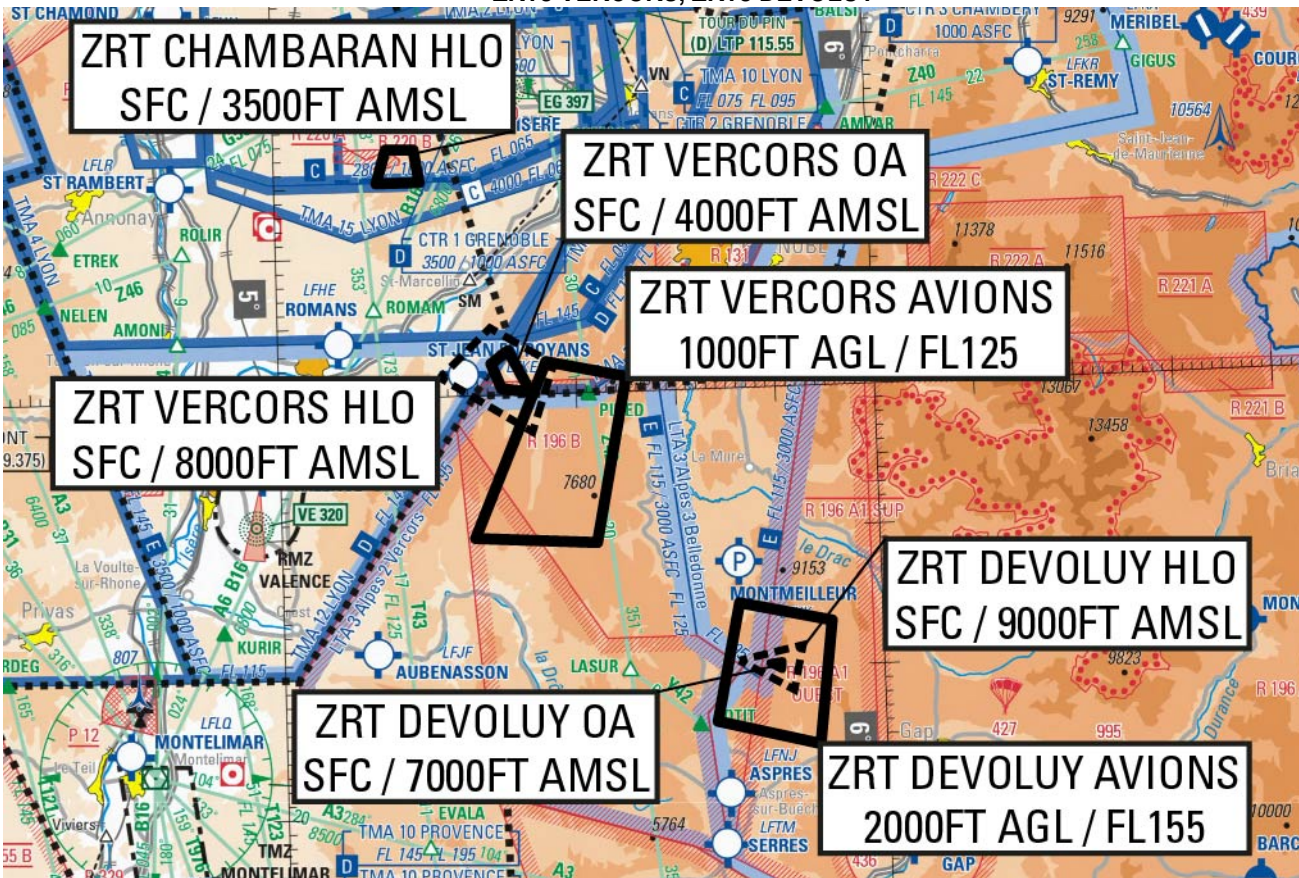
ZRT CHAMBARAN HLO, ZRT GARRIGUES HLO, ZRT GARRIGUES OA, ZRT VERCORS HLO, ZRT VERCORS OA, ZRT VERCORS AVIONS, ZRT DEVOLUY HLO, ZRT DEVOLUY OA, ZRT DEVOLUY AVIONS, ZRT AUBENAS, ZRT DU GUESCLIN, ZRT ALBION HLO – Vue générale



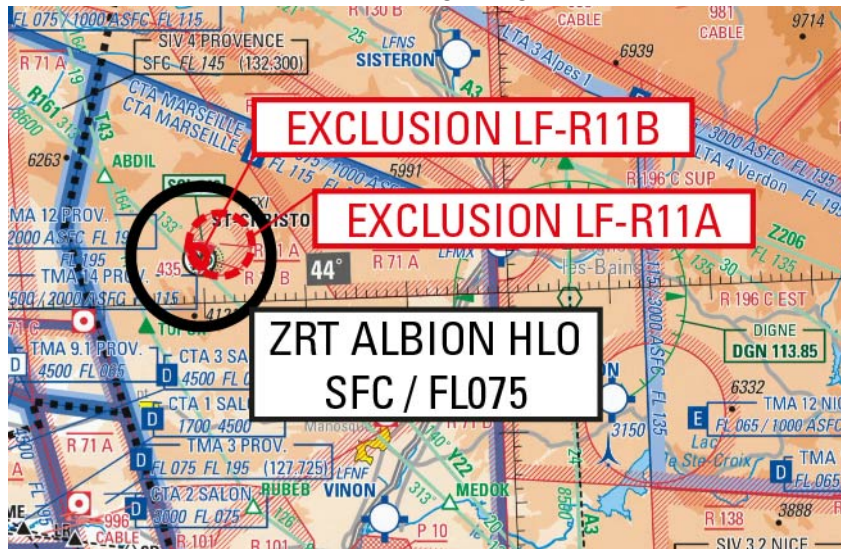
ZRT CHAMBARAN HLO



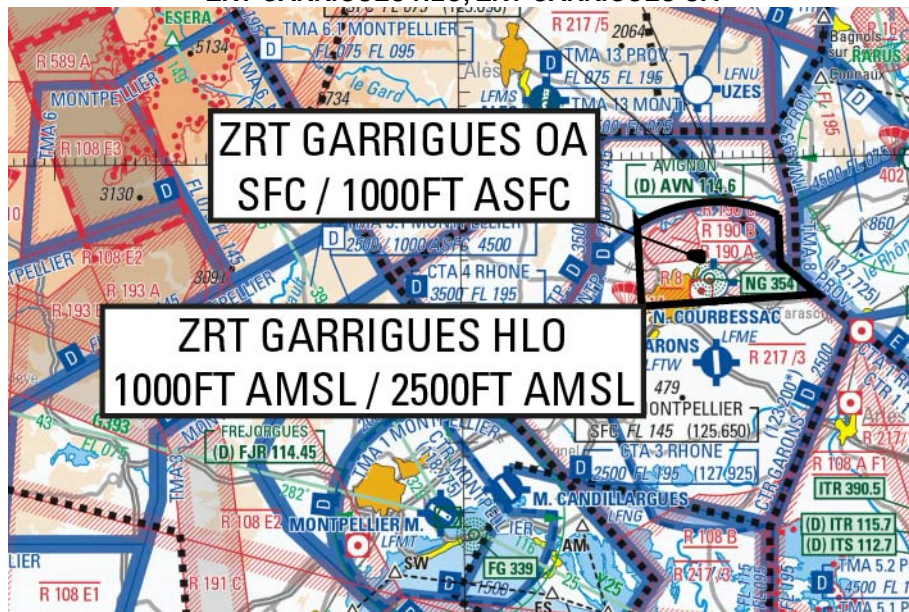
ZRTs VERCORS, ZRTs DEVOLUY



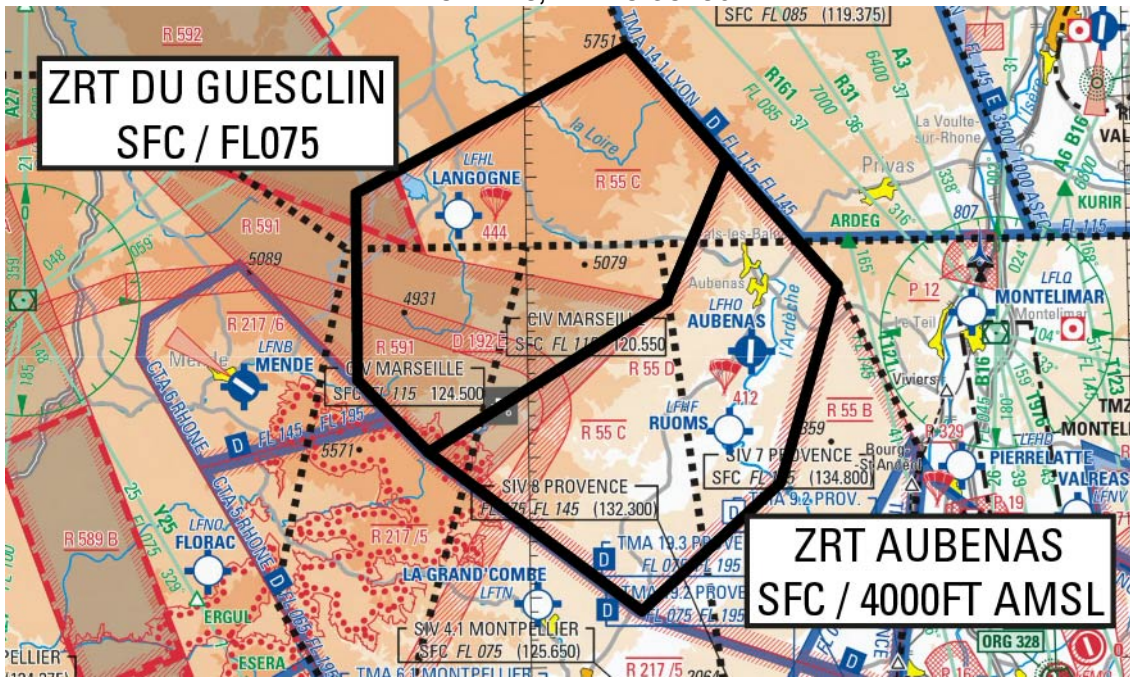
ZRT ALBION HLO



ZRT GARRIGUES HLO, ZRT GARRIGUES OA



ZRT AUBENAS, ZRT DU GUESCLIN



DATES ET HEURES D'ACTIVITÉ

ZRT GARRIGUES OA : activable 22 et 23 juin, 11h00 – 19h00

ZRT VERCORS OA : activable 24 juin, 11h00 – 19h00

ZRT DEVOLUY OA : activable 25 juin, 11h00 – 19h00

Pour les **ZRT GARRIGUES OA, VERCORS OA et DEVOLUY OA**, un seul créneau de 2 heures d'activité est prévu par journée d'exercice.

ZRT CHAMBARAN HLO : activable 21 juin, 11h00 – 19h00

ZRT GARRIGUES HLO : activable 22 et 23 juin, 11h00 – 19h00

ZRT VERCORS HLO + ZRT VERCORS AVIONS : activables 24 juin, 11h00 – 19h00

ZRT DEVOLUY HLO + ZRT DEVOLUY AVIONS : activables 25 juin, 11h00 – 19h00

ZRT ALBION HLO : activable 30 juin, 15h00 – 23h00

ZRT AUBENAS + ZRT DU GUESCLIN : activables 1er juillet, 15h00 – 23h00

INFORMATION DES USAGERS

ZRT CHAMBARAN HLO, ZRT GARRIGUES HLO, ZRT GARRIGUES OA, ZRT VERCORS HLO, ZRT VERCORS OA, ZRT VERCORS AVIONS, ZRT DEVOLUY HLO, ZRT DEVOLUY OA, ZRT DEVOLUY AVIONS, ZRT AUBENAS, ZRT DU GUESCLIN, ZRT ALBION HLO :

NIMES APP : 123.200 MHz

ORANGE APP : 118.925 MHz

SALON APP : 135.150 MHz

RHONE CTL : 119.475 MHz

ISTRES APP : 372.175 MHz

VALENCE INFO : 120.100 MHz

PROVENCE INFO : 134.800 MHz / 132.300 MHz

AVIGNON TWR : 122.600 MHz

CAMARGUE CTL : 127.925 MHz / 134.375 MHz

CLERMONT INFO : 119.375 MHz

MARSEILLE FIC : 120.550 MHz

RAMBERT (CDC de Lyon-Mont-Verdun) : 143.550 MHz / 317.500 MHz

MARINA (CDC de remplacement) : 143.550 MHz / 317.500 MHz,

Lyon INFO : 135.2 MHz / 135.525 MHz, uniquement pour les ZRT CHAMBARAN HLO, VERCORS OA, VERCORS HLO et VERCORS AVIONS

Grenoble TWR 119.3 MHz, uniquement pour la ZRT CHAMBARAN HLO

GESTIONNAIRE

ZRT CHAMBARAN HLO, ZRT GARRIGUES HLO, ZRT GARRIGUES OA, ZRT VERCORS HLO, ZRT VERCORS OA, ZRT VERCORS AVIONS, ZRT DEVOLUY HLO, ZRT DEVOLUY OA, ZRT DEVOLUY AVIONS, ZRT ALBION HLO :

Centre de Détection et de Contrôle de Lyon Mont Verdun ou, en cas d'indisponibilité, le CDC de remplacement

ZRT AUBENAS, ZRT DU GUESCLIN :

ESCA (Escadron des services de la Circulation Aérienne) d'Orange

STATUT

ZRT CHAMBARAN HLO, ZRT GARRIGUES HLO, ZRT GARRIGUES OA, ZRT VERCORS HLO, ZRT VERCORS OA, ZRT VERCORS AVIONS, ZRT DEVOLUY HLO, ZRT DEVOLUY OA, ZRT DEVOLUY AVIONS, ZRT AUBENAS, ZRT DU GUESCLIN, ZRT ALBION HLO :

Zone réglementée temporaire (ZRT) qui coexiste avec les espaces aériens contrôlés avec lesquels elle interfère et se substitue aux portions de zones réglementées avec lesquelles elle interfère.

CONDITIONS DE PENETRATION

ZRT CHAMBARAN HLO, ZRT GARRIGUES HLO, ZRT GARRIGUES OA, ZRT VERCORS HLO, ZRT VERCORS OA, ZRT VERCORS AVIONS, ZRT DEVOLUY HLO, ZRT DEVOLUY OA, ZRT DEVOLUY AVIONS, ZRT AUBENAS, ZRT DU GUESCLIN, ZRT ALBION HLO :

CAG / CAM, contournement obligatoire sauf pour :

- les aéronefs participant à l'exercice,

- les aéronefs assurant des missions de secours, de sauvetage, de douane, de police ou de sécurité civile, lorsque le contournement n'est pas compatible avec l'exécution de ces missions, sur notification auprès de l'organisme gestionnaire,

- les aéronefs autorisés par l'organisme gestionnaire.

SERVICES RENDUS

ZRT CHAMBARAN HLO, ZRT GARRIGUES HLO, ZRT GARRIGUES OA, ZRT VERCORS HLO, ZRT VERCORS OA, ZRT VERCORS AVIONS, ZRT DEVOLUY HLO, ZRT DEVOLUY OA, ZRT DEVOLUY AVIONS, ZRT AUBENAS, ZRT DU GUESCLIN, ZRT ALBION HLO :

CAM : Les services de contrôle, d'information de vol et d'alerte sont rendus dans les ZRT par l'organisme gestionnaire.

CAG : Dans les parties des ZRT coexistant avec les espaces aériens contrôlés, les organismes de contrôle habituels rendent, aux usagers autorisés à pénétrer, les services de la circulation aérienne conformément à la classe des espaces aériens contrôlés précités.

LIMITES LATERALES ET VERTICALES

ZRT GARRIGUES HLO	ZRT GARRIGUES OA
<p>43°55'57.00" N,004°31'24.00" E 43°52'30.00" N,004°31'30.00" E 43°50'15.00" N,004°35'05.00" E 43°49'36.00" N,004°17'45.00" E 43°55'29.00" N,004°17'27.00" E arc horaire de 11.00nm de rayon centré sur 43°45'57.20" N,004°25'03.20" E 43°55'57.00" N,004°31'24.00" E</p> <p>1000 ft AMSL / 2500 ft AMSL</p>	<p>43°53'11.00" N,004°22'47.00" E 43°53'11.00" N,004°22'48.00" E 43°52'57.00" N,004°23'39.00" E 43°53'12.00" N,004°23'39.00" E 43°53'11.00" N,004°22'47.00" E</p> <p>SFC / 1000 ft ASFC</p>
<p>ZRT VERCORS HLO</p> <p>45°01'24.00" N,005°16'17.00" E 45°04'51.00" N,005°21'26.00" E 45°02'09.00" N,005°27'45.00" E 44°57'21.00" N,005°25'25.00" E 45°01'24.00" N,005°16'17.00" E</p> <p>SFC / 8000 ft AMSL</p>	<p>ZRT VERCORS OA</p> <p>45°00'30.00" N,005°22'26.00" E 45°00'11.00" N,005°25'21.00" E 45°03'12.00" N,005°23'11.00" E 45°02'17.00" N,005°21'26.00" E 45°00'30.00" N,005°22'26.00" E</p> <p>SFC / 4000 ft AMSL</p>
<p>ZRT CHAMBARAN HLO</p> <p>045°17'45.00" N,005°11'23.00" E 045°15'22.00" N,005°10'22.00" E 045°15'22.00" N,005°14'43.00" E 045°17'42.00" N,005°14'12.00" E 045°17'45.00" N,005°11'23.00" E</p> <p>SFC / 3500 ft AMSL</p>	<p>ZRT VERCORS AVIONS</p> <p>44°49'52.00" N,005°19'23.00" E 44°49'19.00" N,005°31'35.00" E 45°01'06.00" N,005°34'59.00" E 45°02'20.00" N,005°26'58.00" E 44°49'52.00" N,005°19'23.00" E</p> <p>1000 ft AGL / FL125</p>
<p>ZRT ALBION HLO</p> <p>Cercle de 5.00nm de rayon centré sur 44°03'23.00" N,005°29'44.00" E A l'exclusion des zones LF-R 11 A et LF-R 11 B</p> <p>SFC / FL 075</p>	<p>ZRT DEVOLUY HLO</p> <p>44°40'34.00" N,005°45'25.00" E 44°38'21.00" N,005°50'48.00" E 44°41'31.00" N,005°51'48.00" E 44°40'34.00" N,005°45'25.00" E</p> <p>SFC / 9000 ft AMSL</p>
<p>ZRT DEVOLUY OA</p> <p>44°40'19.00" N,005°48'27.00" E 44°39'49.00" N,005°49'40.00" E 44°40'26.00" N,005°49'44.00" E 44°40'19.00" N,005°48'27.00" E</p> <p>SFC / 7000 ft AMSL</p>	<p>ZRT DEVOLUY AVIONS</p> <p>44°36'17.00" N,005°43'04.00" E 44°34'26.00" N,005°53'15.00" E 44°43'13.00" N,005°54'49.00" E 44°44'41.00" N,005°45'37.00" E 44°36'17.00" N,005°43'04.00" E</p> <p>2000 ft AGL / FL155</p>
<p>ZRT AUBENAS</p> <p>44°46'05.00" N,004°20'08.00" E 44°37'00.00" N,004°31'00.00" E 44°23'00.00" N,004°25'00.00" E 44°14'00.00" N,004°11'00.00" E 44°25'30.00" N,003°50'00.00" E 44°36'01.00" N,004°13'51.00" E 44°46'05.00" N,004°20'08.00" E</p> <p>SFC / 4000 ft AMSL</p>	<p>ZRT DU GUESCLIN</p> <p>44°54'16.00" N,004°10'18.00" E 44°46'05.00" N,004°20'08.00" E 44°36'01.00" N,004°13'51.00" E 44°25'30.00" N,003°50'00.00" E 44°28'01.00" N,003°46'36.00" E 44°30'42.00" N,003°43'00.00" E 44°44'00.00" N,003°43'00.00" E 44°54'16.00" N,004°10'18.00" E</p> <p>SFC / FL075</p>

DISPOSITIONS COMPLEMENTAIRES

ZRT CHAMBARAN HLO, ZRT GARRIGUES HLO, ZRT GARRIGUES OA, ZRT VERCORS HLO, ZRT VERCORS OA, ZRT VERCORS AVIONS, ZRT DEVOLUY HLO, ZRT DEVOLUY OA, ZRT DEVOLUY AVIONS, ZRT AUBENAS, ZRT DU GUESCLIN, ZRT ALBION HLO :

Espace aérien supérieur :

Des activités complémentaires sont prévues dans la zone suivante :
TRA 42 N : 1er juillet, 2 heures sur le créneau 15h00-23h00 UTC

Espace aérien inférieur :

Des activités complémentaires sont prévues dans les zones suivantes :
 LF-R 220 A : 21 juin, 11h00-19h00 UTC
 LF-R 8 : 22 et 23 juin, 2 heures sur le créneau 11h00-19h00 UTC
 LF-R 190 C : 22 et 23 juin, 11h00-19h00 UTC
 LF-P 63 : 28 juin, 11h00-19h00 UTC
 LF-R 64 A2 : 28 juin, 2 heures sur le créneau 11h00-19h00 UTC
 LF-R 271 et LF-R 276 : 29 juin, 2 heures sur le créneau 13h00-21h00 UTC
 LF-R 11 A : 30 juin, 15h00-23h00 UTC
 LF-R 71 A : 30 juin, 2 heures sur le créneau 15h00-23h00 UTC
 LF-R 55 B : 1er juillet, 15h00-23h00 UTC
 LF-R 55 C + LF-R 55 D : 1er juillet, 2 heures sur le créneau 15h00-23h00 UTC

La zone D 192 E RUN CEVENNES et la zone LF-R 591 ALLIER ne seront pas actives pendant les créneaux d'activation des ZRT AUBENAS et DU GUESCLIN

Activités aériennes légères, sportives et récréatives :

Toutes les activités aériennes sportives et récréatives situées à l'intérieur des ZRT sont suspendues durant les créneaux d'activation.

ORGANISMES A CONTACTER**Avant l'exercice :**

Questions relatives au SUPAIP :

Commandement de la Défense Aérienne et des Opérations Aériennes / EMO A7

Téléphone : 04 87 65 57 98 ou 04 87 65.57.99
PNIA : 864 942 4798 (99)

Pendant l'exercice :

DIREX : Airspace Manager
Téléphone : 06 13 59 78 89

ZRT CHAMBARAN HLO, ZRT GARRIGUES HLO, ZRT GARRIGUES OA, ZRT VERCORS HLO, ZRT VERCORS OA, ZRT VERCORS AVIONS, ZRT DEVOLUY HLO, ZRT DEVOLUY OA, ZRT DEVOLUY AVIONS, et ZRT ALBION HLO :

- Centre de détection et de contrôle militaire (CDC) de Lyon-Mont-Verdun
Téléphone : 04.26.72.83.99.
- Centre de détection et de contrôle militaire de Mont de Marsan (CDC de remplacement)
Téléphone : 05 58 06 84 51

ZRT AUBENAS, ZRT DU GUESCLIN :

- Escadron des Services de la Circulation Aérienne d'Orange
Téléphone : 04 90 11 56 11