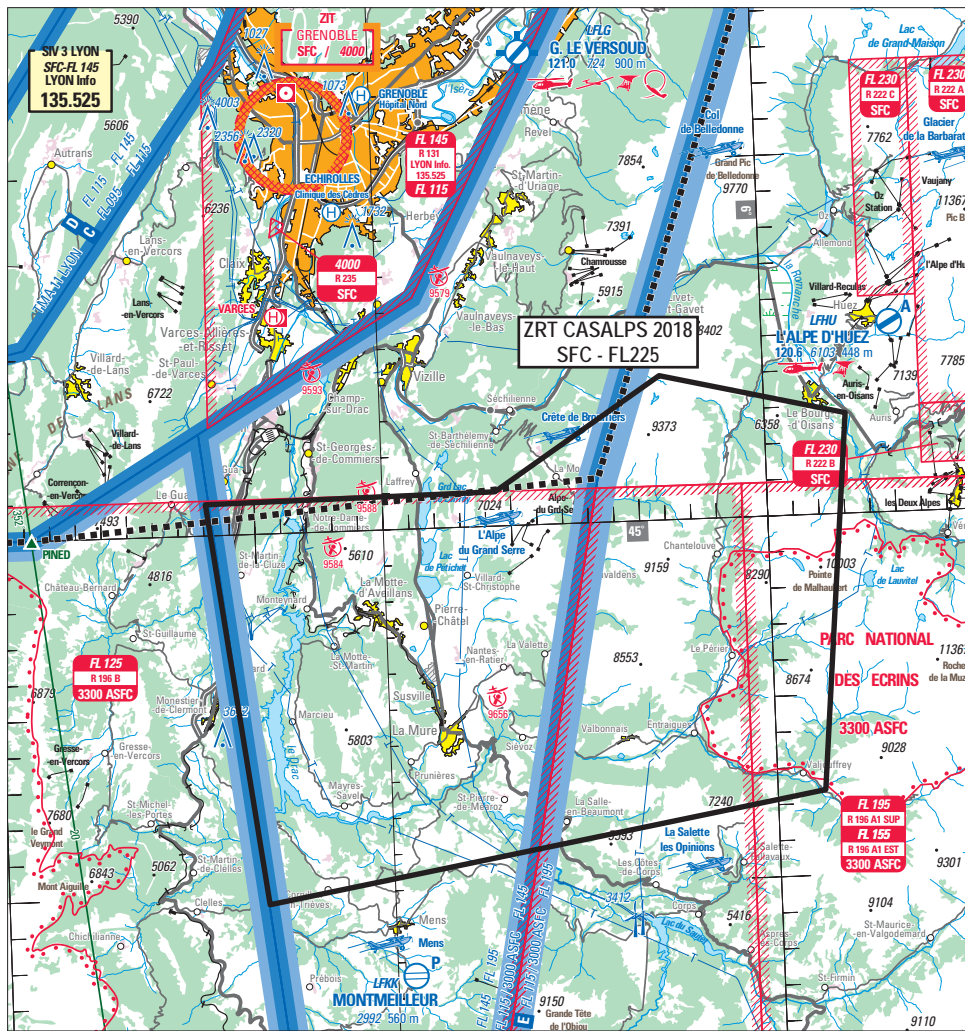


Objet : Création d'une zone réglementée temporaire (ZRT) pour l'exercice CASALPS 18A en FIR Marseille
LFMM

En vigueur : Du 30 avril au 04 mai 2018



Extrait carte SIA au 1 : 250 000 Lyon Vallée du Rhône édition 1 - 2018

ACTIVITÉ

Exercice mettant en œuvre un grand nombre d'aéronefs de combat pour des missions d'appui Air/Sol.

DATES ET HEURES D'ACTIVITÉ

ZRT CASALPS 18A activable :

lundi 30 avril, mercredi 02 mai :
0700 - 1500

mardi 1er mai et jeudi 03 mai :
0700-1500 et 1700-2200

Vendredi 04 mai :
0700-1200

INFORMATION DES USAGERS

RAMBERT INFO : 143.550 MHz

MARSEILLE CTL : 126.705 MHz

MARSEILLE INFO : 124.500 MHz
119.750 MHz

LYON INFO : 135.225 MHz
LYON APP : 125.800 MHz

STATUT

ZRT qui se substitue aux portions d'espaces aériens avec lesquels elle interfère.

CONDITIONS DE PENETRATION

CAG / CAM, contournement obligatoire sauf pour :

- les aéronefs participant à l'exercice,
- les aéronefs assurant des missions de secours, de sauvetage, de douane, de police ou de sécurité civile, lorsque le contournement n'est pas compatible avec ces missions, après contact avec le directeur d'exercice.

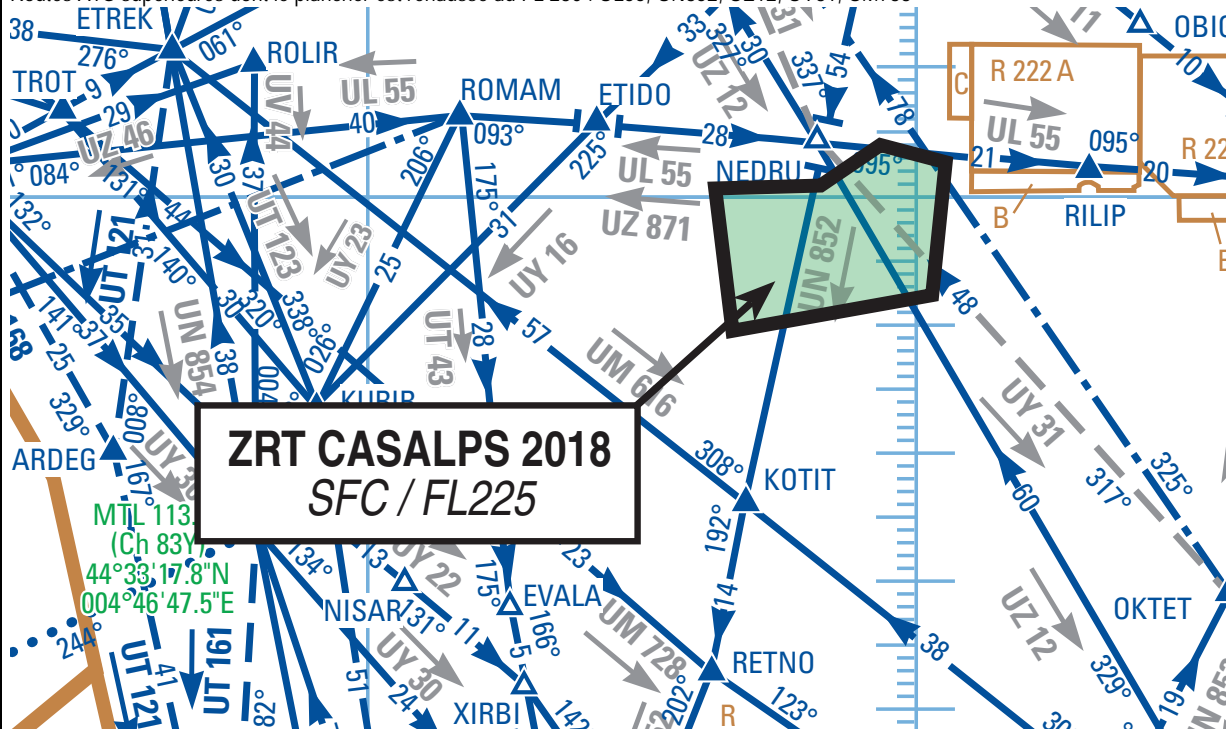
DISPOSITIONS COMPLEMENTAIRES

Activités aéromodélisme suspendues :

- AEM 9592
- AEM 9656
- AEM 9584
- AEM 9588

Aérodromes à usage restreint inutilisables : CRETE DE BROUFFIERS (LFA024), L'ALPE DU GRAND SERRE (LFA080)

Routes ATS supérieures dont le plancher est rehaussé au FL 230 : UL55, UN852, UZ12, UY31, UM733



Pas d'activation des zones LF-R 221 et LF-R 222 durant les créneaux d'activation de la ZRT CASALPS 2018

LIMITES LATERALES ET VERTICALES

Limites latérales

45°00'57" N, 005°49'23" E
 45°04'00" N, 005°55'57" E
 45°02'47" N, 006°03'09" E
 44°52'22" N, 006°01'50" E
 44°49'44" N, 005°40'05" E
 45°00'52" N, 005°38'05" E
 45°00'57" N, 005°49'23" E

Limites verticales

SFC / FL225

A l'exception de la partie interférente avec le Parc National des Ecrins
 où le plancher est rehaussé à 3300FT AGL

ORGANISME A CONTACTER

Avant l'exercice :

Questions relatives au SUP AIP :
 COMALAT- section espace :
 01.41.28.82.14 ou 01.41.28.82.11

Questions relatives à l'exercice :
 BOI 93 RAM : 04.56.85.73.05
 04.56.85.71.41

Pendant l'exercice :

Directeur d'exercice du 93e RAM:
 06 67 35 95 94