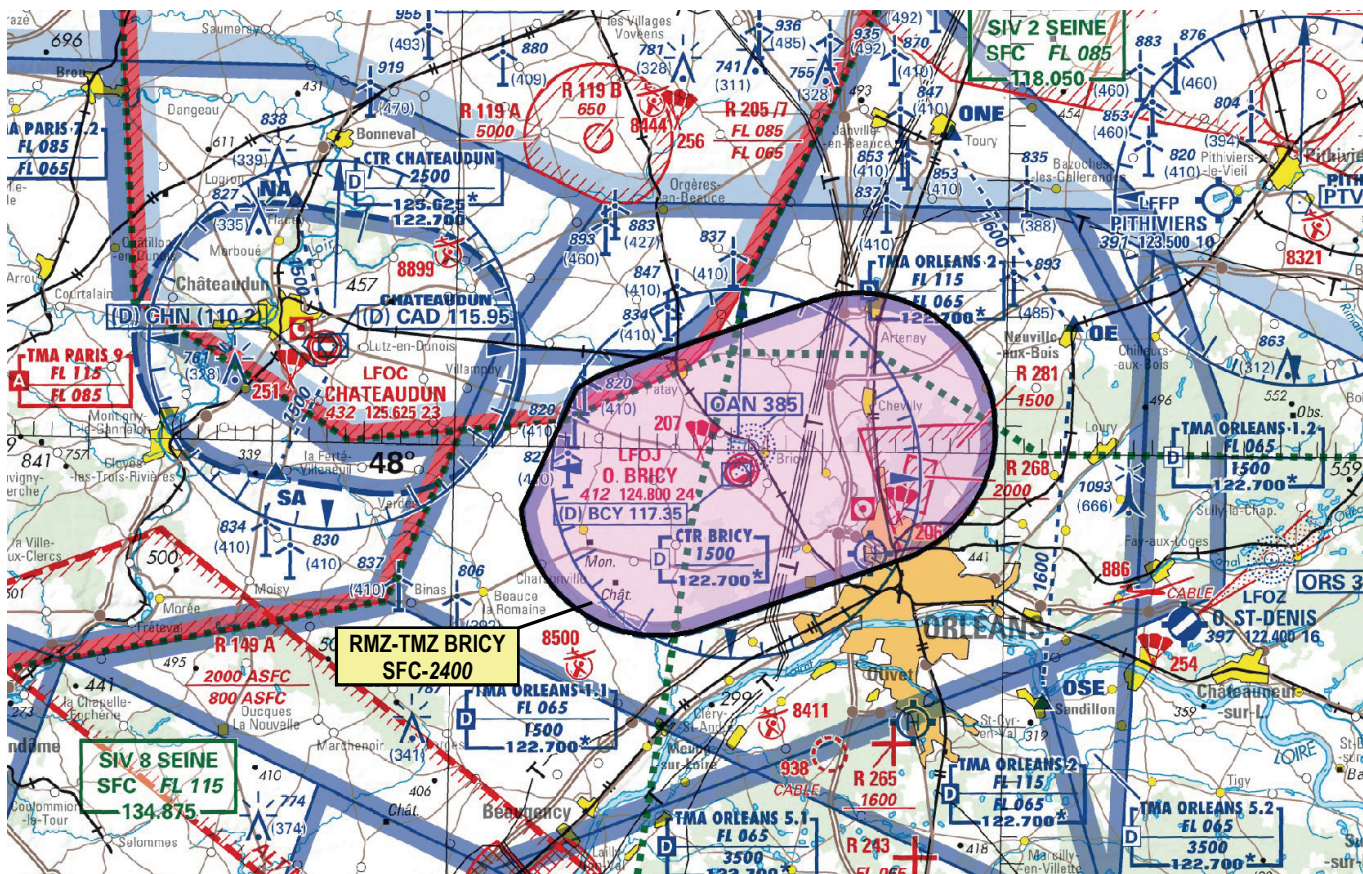


**Objet** : Création à titre expérimental d'une zone à utilisation radio et transpondeur obligatoire (RMZ-TMZ) autour de l'aérodrome d'Orléans-Bricy (LFOJ)

**En vigueur** : Du 22 avril 2021 au 20 avril 2022

Lieu : FIR: Paris LFFF - AD : Orléans-Bricy LFOJ



#### ACTIVITÉ

Circulation et procédures d'aérodrome

#### DATES ET HEURES D'ACTIVITÉ

RMZ-TMZ activable H24, lorsque la CTR est désactivée

#### INFORMATION DES USAGERS

Bricy TWR : 124.800 MHz

Bricy APP (RAI) : 122.700 MHz

#### GESTIONNAIRE

Bricy TWR

#### STATUT

Zone à utilisation radio et transpondeur obligatoire (RMZ - TMZ)

#### CONDITIONS DE PÉNÉTRATION

- CAG/CAM : contact radio obligatoire avec Bricy TWR.
- Transpondeur obligatoire en fonctionnement :
  - CAG VFR : Afficher le code 7000
  - CAM V : Afficher le code 0300 ou le code alloué par Bricy TWR

**SUP AIP N° 060/21****SERVICES RENDUS**

- Information de vol et alerte dans la RMZ-TMZ,
- Contrôle, information de vol et alerte en circulation d'aérodrome.

**LIMITES LATÉRALES ET VERTICALES****Limites latérales**

identiques à celles de la CTR Bricy - Cf. AIP France AD 2 LFOJ.AD 2.17

**Limites verticales**

SFC / 2400 ft AMSL

**DISPOSITIONS COMPLÉMENTAIRES**

Lorsque la RMZ-TMZ est active :

- les activités suivantes sont suspendues :  
PJE 206, PJE 207 et AEM 8415.
- l'activité AEM 8358 reste utilisable selon protocole;
- les zones LF-R268 et LF-R281 restent activables.

**ORGANISME A CONTACTER**

Chef de quart ESCA Bricy - Tél : 02 38 42 66 45