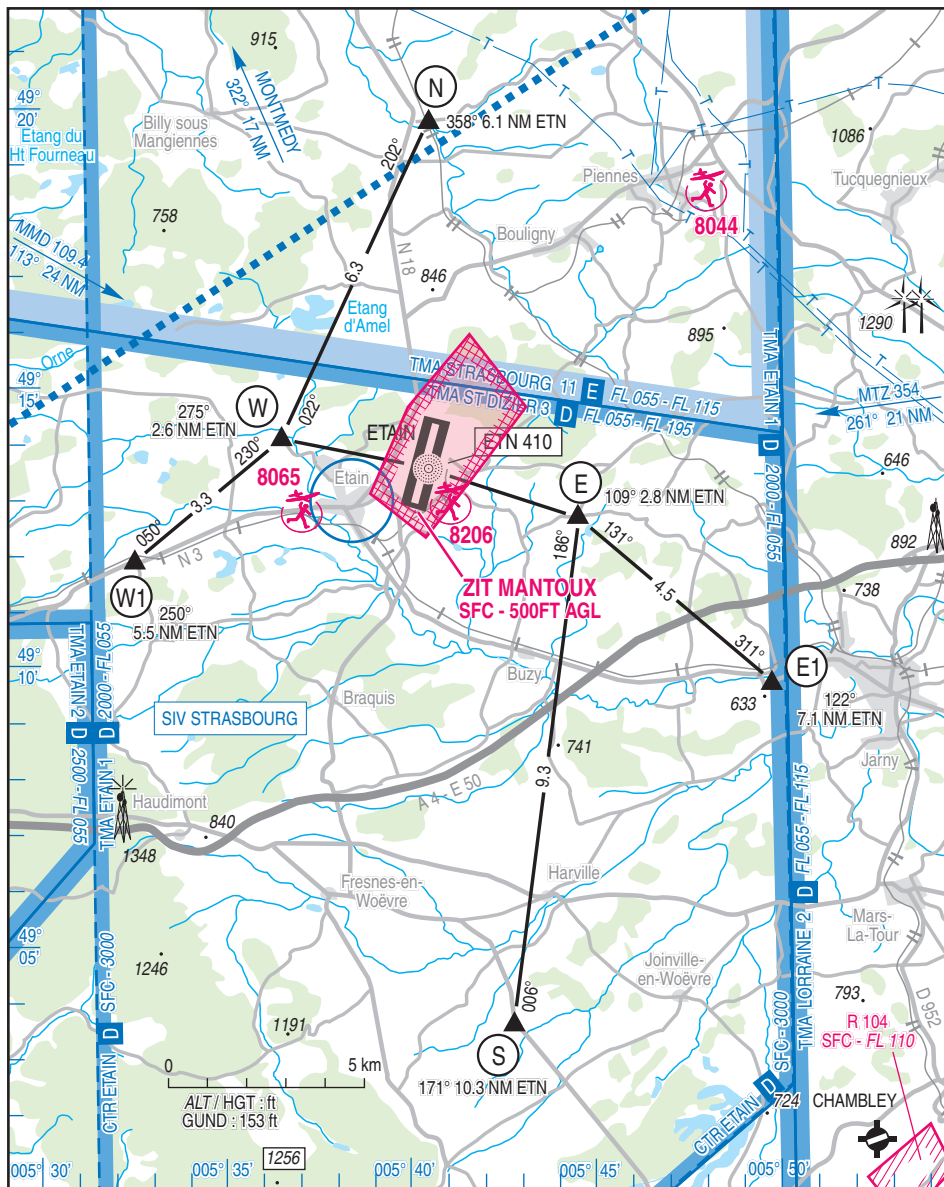


Objet : Création de 11 zones interdites temporaires (ZIT) en FIR Reims LFEE et Paris LFFF
En vigueur : Du 7 mai 2020 au 21 avril 2021

Lieu : Reims LFEE, Paris LFFF - AD : Etain-Rouvres LFQE, Luxeuil Saint-Sauveur LFSX, Nancy-Ochey LFSO, Plasbourg-Bourscheid LFQP, Strasbourg-Entzheim LFST, Chaumont-Semoutiers LFJA, Haguenau LFSH

1. ZIT Mantoux (AD : Etain LFQE) (FIR : Reims LFEE)



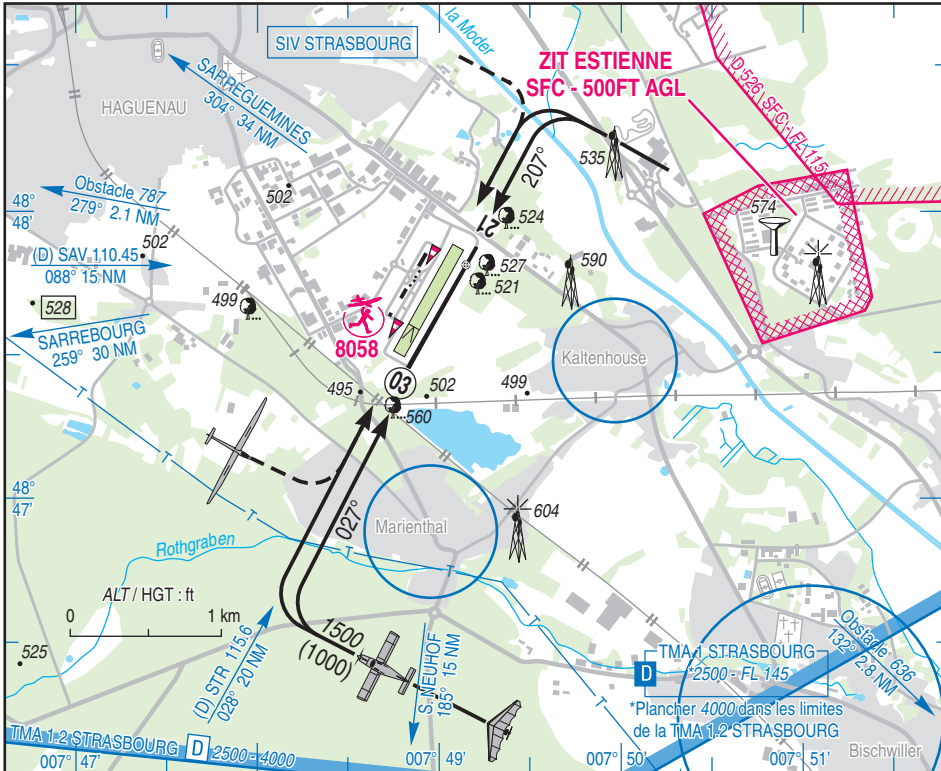
Extrait carte DIA « AD 2 LFQE APP 01 » en vigueur le 06 DEC 2018

ACTIVITÉ
Interdiction de survol d'installations défense spécifiques
DATES ET HEURES D'ACTIVITÉ
H24
GESTIONNAIRE
Etain TWR
CONDITIONS DE PÉNÉTRATION
Pénétration interdite à tout aéronef télépilote sans personne à bord, à l'exception des aéronefs télépilotes d'Etat.
STATUT
Zone interdite temporaire qui coexiste avec la CTR Etain lorsqu'elle est active.
SERVICES RENDUS
Information et alerte.
LIMITES LATÉRALES ET VERTICALES
49°14'40" N, 005°39'52" E 49°15'58" N, 005°41'32" E 49°14'40" N, 005°43'04" E 49°13'10" N, 005°41'21" E 49°12'20" N, 005°40'21" E 49°13'07" N, 005°38'51" E 49°14'40" N, 005°39'52" E SFC / 500 ft AGL

DISPOSITIONS COMPLÉMENTAIRES

l'activité aéromodélisme n°8206 reste utilisable selon protocole.

2. ZIT Estienne (AD : Haguenau LFSH) (FIR : Reims LFEE)



Extrait VAC AD 2 LFSH ATT 01 en vigueur le 03 JAN 2019

ACTIVITÉ
Interdiction de survol d'installations de défense spécifiques.
DATES ET HEURES D'ACTIVITÉ
H24
GESTIONNAIRE
NIL
STATUT
Zone interdite temporaire (ZIT) qui se substitue aux portions d'espaces aériens avec lesquelles elle interfère.
CONDITIONS DE PÉNÉTRATION
Pénétration interdite à tout aéronef télépilote sans personne à bord, à l'exception des aéronefs télépilotes d'Etat.
SERVICES RENDUS
Information de vol et alerte

LIMITES LATÉRALES ET VERTICALES

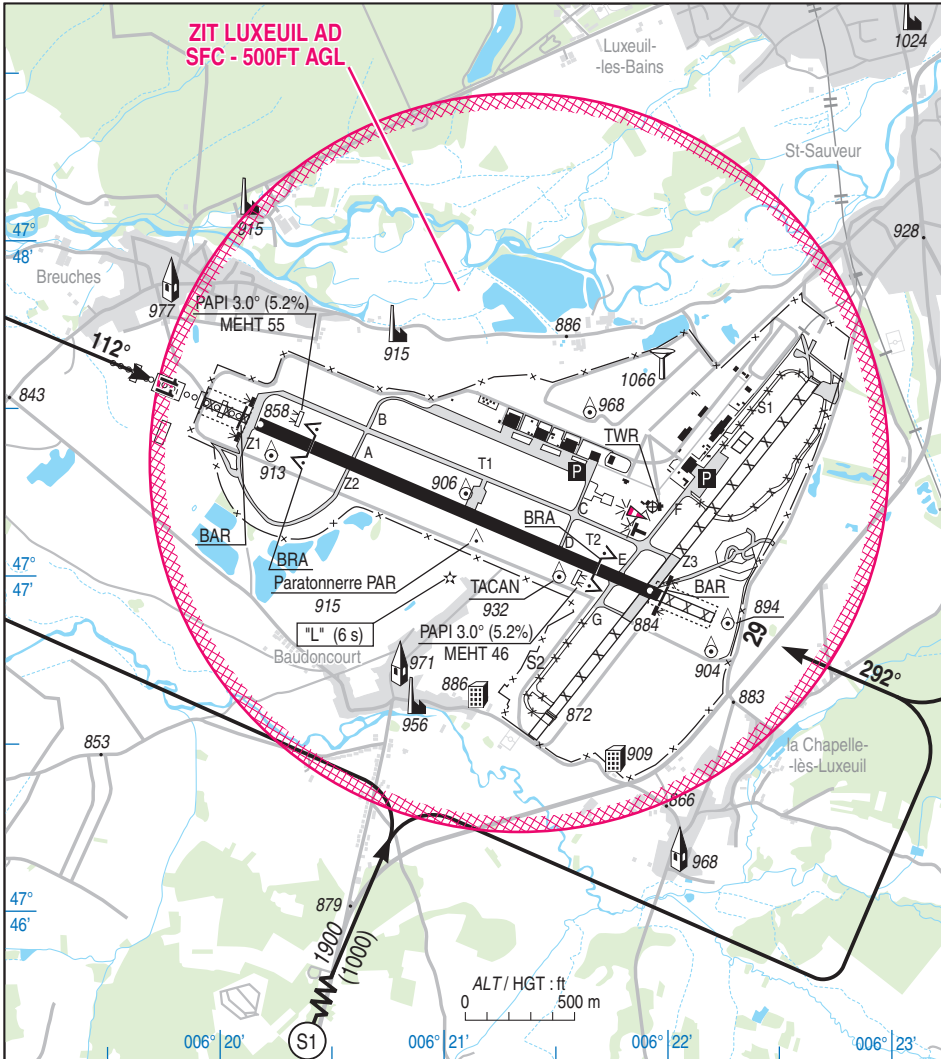
Limites latérales

- 48°47'37.00" N,007°51'10.00" E
- 48°47'39.10" N,007°51'20.45" E
- 48°47'41.70" N,007°51'22.75" E
- 48°48'08.50" N,007°51'14.40" E
- 48°48'05.10" N,007°50'45.00" E
- 48°47'59.25" N,007°50'27.00" E
- 48°47'32.25" N,007°50'46.50" E
- 48°47'37.00" N,007°51'10.00" E

Limites verticales

SFC / 500 FT AGL

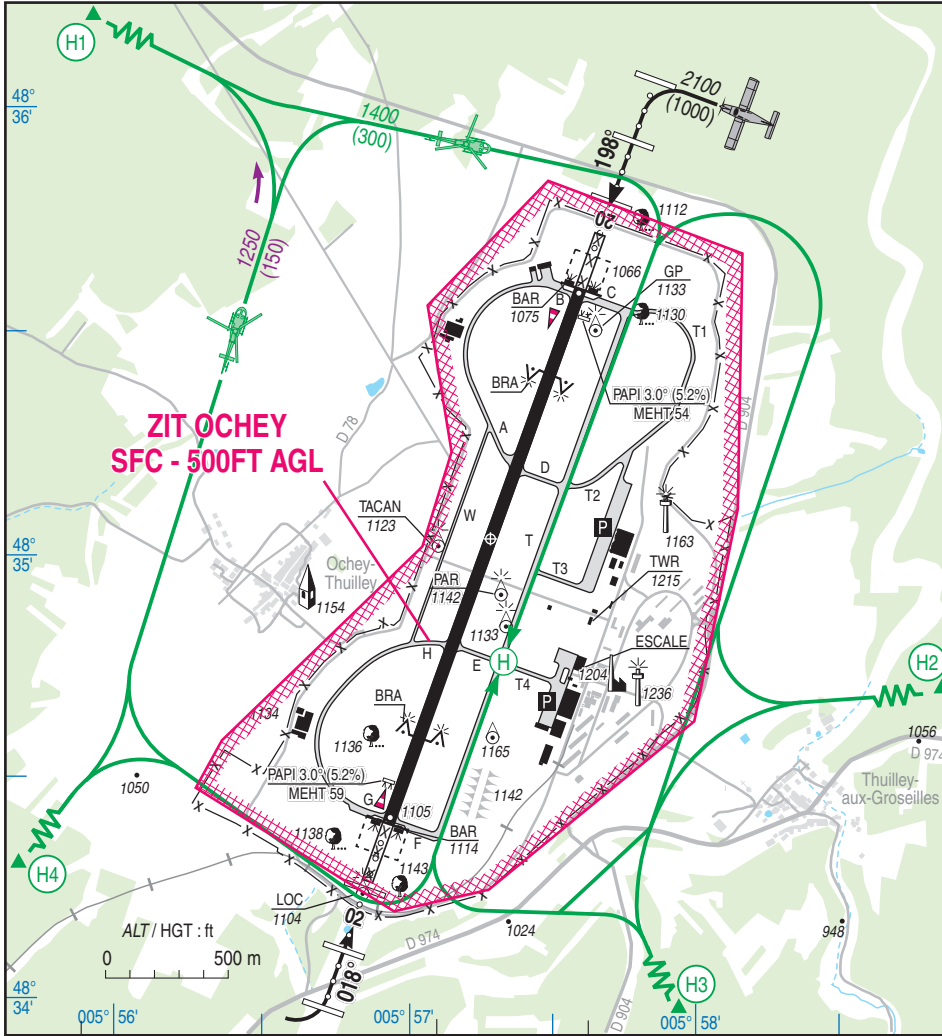
3. ZIT Luxeuil (AD : Luxeuil Saint Sauveur LFSX) (FIR : Reims LFEE)



Extrait modifié carte DIA VAC « AD 2 LFSX ATT 01 » en vigueur le 03 JAN 2019

ACTIVITÉ
Interdiction de survol d'installations spécifiques défense
DATES ET HEURES D'ACTIVITÉ
H24
CONDITIONS DE PENETRATION
Pénétration interdite à tout aéronef télépilote sans personne à bord, à l'exception des aéronefs télépilotes d'Etat.
STATUT
Zone interdite temporaire qui coexiste avec les parties d'espaces aériens avec lesquelles elle interfère.
SERVICES RENDUS
Les services rendus sont conformes aux classes des parties d'espaces aériens avec lesquelles la ZIT coexiste.
LIMITES LATERALES ET VERTICALES
<p>Limites latérales : cercle de 1.1 Nm (2037 m) de rayon centré sur : 47°47'20.30" N-006°21'20.10" E</p> <p>Limites verticales : SFC - 500 FT AGL</p>

4. ZIT Ochey (FIR : Reims LFEE - AD : Nancy Ochey LFSO)



Extrait carte DIA AD 2 LFSO ATT 01 en vigueur le 01 février 2018

ACTIVITÉ
Interdiction de survol d'installations spécifiques défense.
DATES ET HEURES D'ACTIVITÉ
H24
GESTIONNAIRE
Nil
CONDITIONS DE PÉNÉTRATION
Pénétration interdite à tout aéronef télépiloté sans personne à bord, à l'exception des aéronefs télépilotés d'Etat.
STATUT
Zone interdite temporaire (ZIT) qui coexiste avec les portions d'espaces avec lesquelles elle interfère.
SERVICES RENDUS
Les services rendus sont conformes aux classes des parties des espaces aériens avec lesquelles la zone interdite temporaire coexiste.

LIMITES LATÉRALES VERTICALES

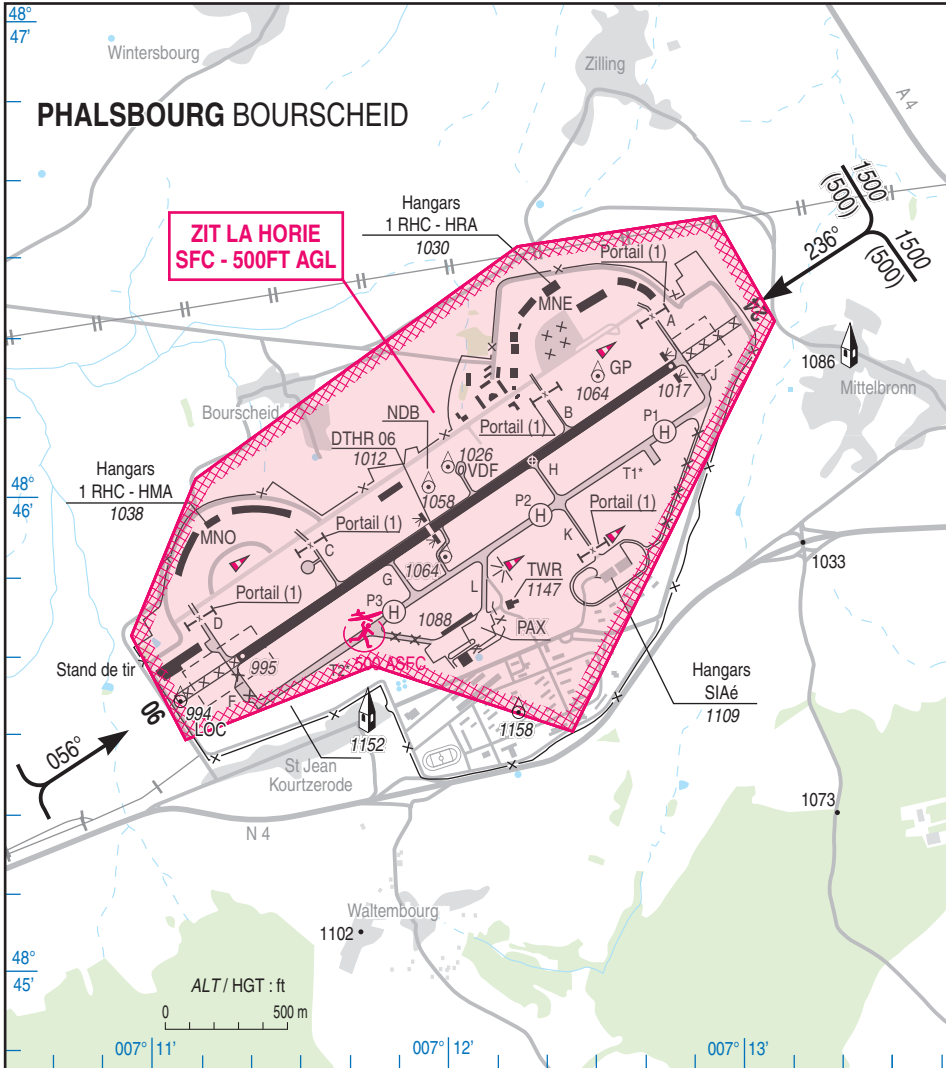
Limites latérales :

- 48°34'36" N, 005°58'00" E
- 48°34'13" N, 005°57'17" E
- 48°34'10" N, 005°56'58" E
- 48°34'27" N, 005°56'17" E
- 48°34'34" N, 005°56'23" E
- 48°35'00" N, 005°57'04" E
- 48°35'13" N, 005°57'10" E
- 48°35'33" N, 005°57'05" E
- 48°35'50" N, 005°57'30" E
- 48°35'40" N, 005°58'10" E
- 48°35'05" N, 005°58'09" E
- 48°34'36" N, 005°58'00" E

Limites verticales :

SFC / 500FT AGL

5. ZIT La Horie (FIR : Reims LFEE - AD : Phalsbourg Bourscheid LFQP)



Extrait carte DIA « AD 2 LFQP ATT 01 » en vigueur le 03 JAN 2019

ACTIVITÉ
Interdiction de survol d'installations défense spécifiques
DATES ET HEURES D'ACTIVITÉ
H24
GESTIONNAIRE
Phalsbourg TWR
CONDITIONS DE PÉNÉTRATION
Pénétration interdite à tout aéronef télépilote sans personne à bord, à l'exception des aéronefs télépilotes d'Etat.
STATUT
Zone interdite temporaire qui coexiste avec la zone réglementée LF-R 150 A lorsqu'elle est active.
SERVICES RENDUS
Information de vol et alerte.

LIMITES LATÉRALES ET VERTICALES

ZIT LA HORIE

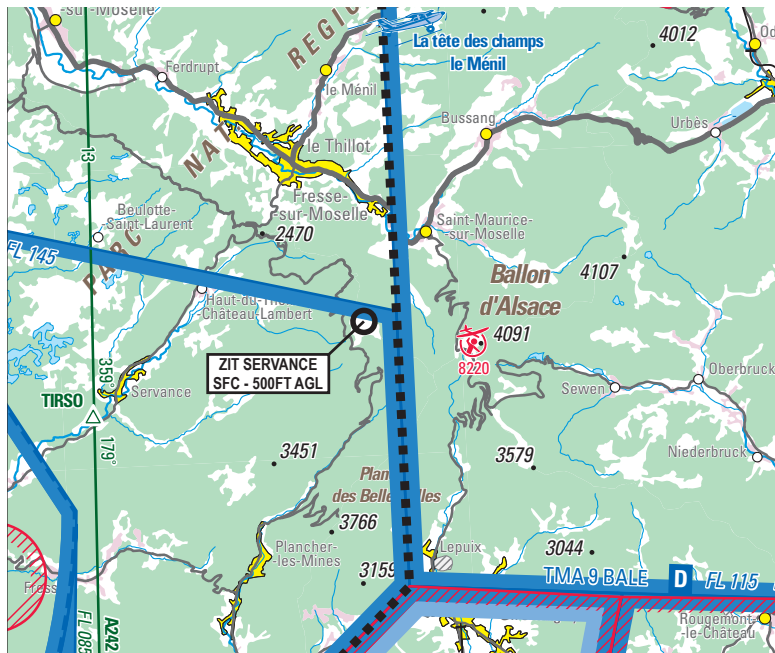
- 48° 45'38" N, 007° 10'56" E
- 48° 45'24" N, 007° 11'07" E
- 48° 45'34" N, 007° 11'45" E
- 48° 45'25" N, 007° 12'25" E
- 48° 46'20" N, 007° 13'06" E
- 48° 46'34" N, 007° 12'54" E
- 48° 46'30" N, 007° 12'14" E
- 48° 45'59" N, 007° 11'09" E
- 48° 45'38" N, 007° 10'56" E

SFC / 500 ft AGL

DISPOSITIONS COMPLÉMENTAIRES

L'activité d'aéromodélisme régie par protocole avec le gestionnaire reste utilisable.

6. ZIT SERVANCE (FIR : Reims LFEE)



Extrait carte SIA « Strasbourg Alsace Lorraine » au 1 / 250 000 édition 1- 2019

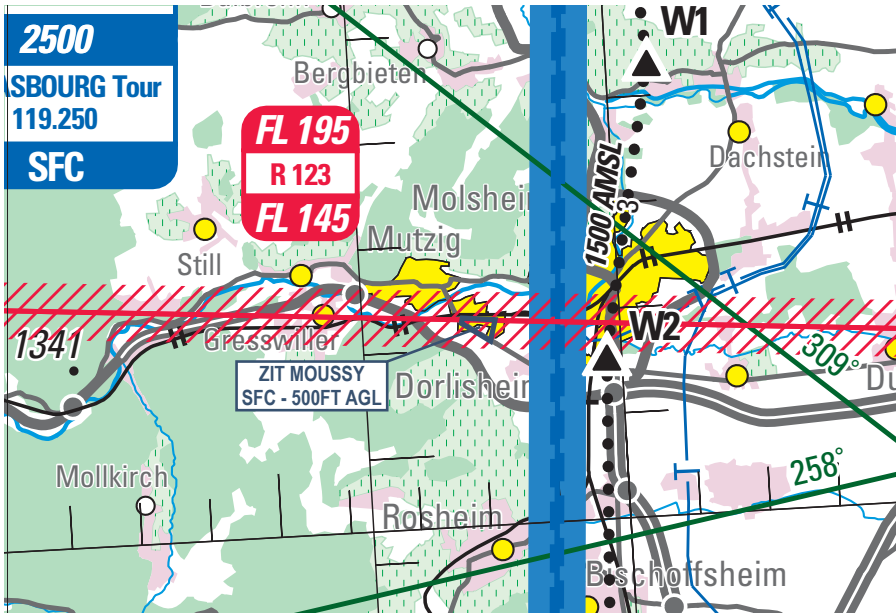
ACTIVITÉ
Interdiction de survol d'installations spécifiques défense.
DATES ET HEURES D'ACTIVITÉ
H24
CONDITIONS DE PENETRATION
Pénétration interdite à tout aéronef télépiloté sans personne à bord, à l'exception des aéronefs télépilotés d'Etat.
STATUT
Zone interdite temporaire (ZIT)
SERVICES RENDUS
Information de vol et alerte.

LIMITES LATÉRALES ET VERTICALES

Limites latérales :
 cercle de 0.2 Nm (370 mètres) de rayon centré sur : 47°49'50.00" N-006°47'38.00" E

Limites verticales :
 SFC / 500 FT AGL

7. ZIT Moussy (FIR : Reims LFEE)



Extrait carte SIA au 1 / 250 000 Strasbourg édition 1 - 2019

ACTIVITÉ
Interdiction de survol d'installations défense spécifiques.
DATES ET HEURES D'ACTIVITÉ
H24
GESTIONNAIRE
NIL
STATUT
Zone interdite temporaire qui se substitue à la partie de la CTR STRASBOURG 2 avec laquelle elle interfère.
SERVICES RENDUS
Information de vol et alerte

CONDITIONS DE PÉNÉTRATION

Pénétration interdite à tout aéronef télépiloté sans personne à bord, à l'exception des aéronefs télépilotés d'Etat.

LIMITES LATÉRALES ET VERTICALES

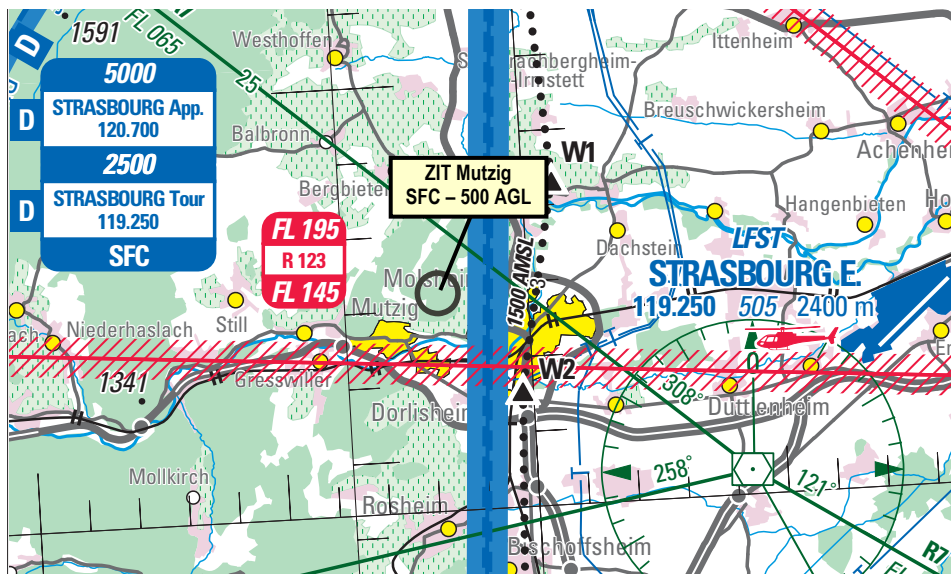
Limites latérales

48°31'57.00" N,007°27'42.00" E
 48°32'00.00" N,007°27'43.00" E
 48°31'58.00" N,007°28'11.00" E
 48°31'46.00" N,007°28'06.00" E
 48°31'57.00" N,007°27'42.00" E

Limites verticales

SFC / 500 FT AGL

8. ZIT Mutzig (FIR : Reims LFEE)



Extrait carte SIA « Strasbourg Alsace Lorraine » au 1 : 250 000 édition 2020

ACTIVITÉ
Interdiction de survol d'installations de défense spécifiques
DATES ET HEURES D'ACTIVITÉ
H24
GESTIONNAIRE
NIL
STATUT
Zone interdite temporaire qui se substitue à la CTR Strasbourg 2.

CONDITIONS DE PENETRATION

Pénétration interdite à tout aéronef télépilote sans personne à bord, à l'exception des aéronefs télépilotes d'Etat.

SERVICES RENDUS

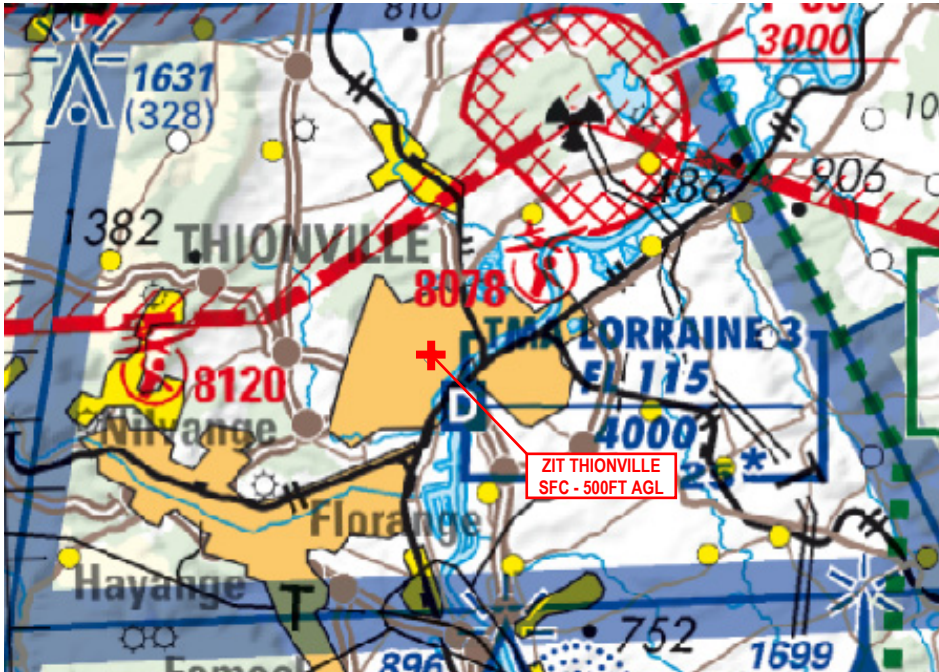
Information de vol et alerte

LIMITES LATERALES ET VERTICALES

Limites latérales :
Cercle de 500 m de rayon centré sur
48°32'55"N, 007°28'14"E

Limites verticales :
SFC / 500 ft AGL

9. ZIT Thionville (FIR : Reims LFEE)



Extrait carte IGN au 1 / 500 000 éd. 2019

ACTIVITÉ
Interdiction de survol d'installations de défense spécifiques.
DATES ET HEURES D'ACTIVITÉ
H24
GESTIONNAIRE
NIL
STATUT
Zone interdite temporaire (ZIT)
CONDITIONS DE PÉNÉTRATION
Pénétration interdite à tout aéronef télépilote sans personne à bord, à l'exception des aéronefs télépilotes d'Etat.
SERVICES RENDUS
Information de vol et alerte

LIMITES LATÉRALES ET VERTICALES

Limites latérales

49°21'44.50" N,006°09'48.40" E
 49°21'40.60" N,006°09'42.90" E
 49°21'34.80" N,006°09'34.80" E
 49°21'38.60" N,006°09'29.70" E
 49°21'40.20" N,006°09'29.80" E
 49°21'43.10" N,006°09'30.80" E
 49°21'45.40" N,006°09'35.40" E
 49°21'48.10" N,006°09'40.70" E
 49°21'44.50" N,006°09'48.40" E

Limites verticales

SFC / 500 FT AGL

10. ZIT d'Aboville (FIR : Paris LFFF, Reims LFEE - AD : Chaumont Semoutiers LFJA)



Extrait carte IGN au 1 / 500 000 édition 2019

ACTIVITÉ
Interdiction de survol d'installations défense spécifiques.
DATES ET HEURES D'ACTIVITÉ
H24
GESTIONNAIRE
NIL
STATUT
Zone interdite temporaire (ZIT)
SERVICES RENDUS
Information de vol et alerte.

CONDITIONS DE PÉNÉTRATION

Pénétration interdite à tout aéronef télépiloté sans personne à bord, à l'exception des aéronefs télépilotés d'Etat.

LIMITES LATÉRALES ET VERTICALES

Limites latérales

- 48°04'02.09"N,005°02'55.74"E
- 48°05'41.80"N,005°03'10.66"E
- 48°05'40.72"N,005°03'36.38"E
- 48°05'01.20"N,005°03'54.77"E
- 48°04'35.69"N,005°03'50.73"E
- 48°04'35.38"N,005°03'38.68"E
- 48°04'17.32"N,005°03'38.83"E
- 48°04'04.51"N,005°03'31.34"E
- 48°04'02.09"N,005°02'55.74"E

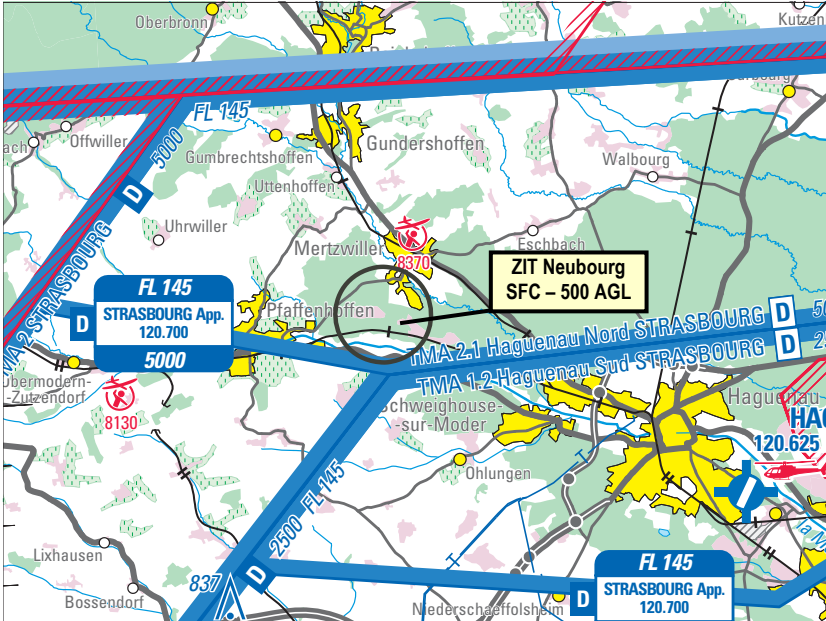
Limites verticales

SFC / 500 FT AGL

DISPOSITIONS COMPLÉMENTAIRES

L'activité AEM 8237 (Chaumont Semoutiers) reste utilisable selon protocole

11. ZIT NEUBOURG



Extrait carte SIA « Strasbourg Alsace Lorraine » au 1 : 250 000 édition 2020

ACTIVITÉ
Interdiction de survol d'installations défense spécifiques.
DATES ET HEURES D'ACTIVITÉ
H24
GESTIONNAIRE
NIL
CONDITIONS DE PÉNÉTRATION
Pénétration interdite à tout aéronef télépilote sans personne à bord, à l'exception des aéronefs télépilotes d'Etat.
SERVICES RENDUS
nil

STATUT
Zone interdite temporaire (ZIT) qui coexiste avec les parties des espaces avec lesquelles elle interfère.

LIMITES LATÉRALES ET VERTICALES
<p>Limites latérales : Cercle de 0.8 NM de rayon centré sur 48°51'12.00" N, 007°40'15.00"E</p> <p>Limites verticales : SFC / 500 FT AGL</p>