



Objet : Procédures temporaires de départs en ligne droite piste 20 sur AD Paris Orly LFPO (cause fermeture piste 08/26)

En vigueur : Du 18 juillet au 05 décembre 2019

**Ce SUP AIP annule et remplace le SUP AIP AIRAC 184/19
(CHG : carte SID 20 LFPO POGO LFPG tempo)**

Description :

Pendant la période de fermeture de la piste 08/26 (*) de PARIS ORLY pour rénovation en 2019, la piste 20 sera amenée à être utilisée plus fréquemment que d'habitude.

A ce titre, des nouveaux départs de la piste 20 (en configuration face à l'Ouest à Orly) seront mis en service et seront exploités à titre temporaire.

La modification porte sur la trajectoire conventionnelle du départ initial : départ en ligne droite (Rm 198°) jusqu'à 10Nm de POY (PO201).

Restrictions d'utilisation :

La modification concerne toutes les compagnies au départ de PARIS ORLY en configuration face à l'Ouest.

Conditions d'utilisation :

Pendant les travaux de fermeture de la piste 08/26 (*) et lors de l'utilisation de la piste 20 au décollage, le contrôleur PREVOL donnera un départ 7A en WL (Orly et CDG face à l'ouest) ou 7B en IPOW (Orly face à l'ouest, CDG face à l'est) à la place, respectivement, d'un départ 7Q ou 7T.

Cartes :

Les nouvelles SID sont décrites dans les annexes jointes.

(*) Piste 08/26 renommée 07/25 à partir du 12/09/2019

PAGE INTENTIONNELLEMENT BLANCHE

ANNEXE / APPENDIX DATA

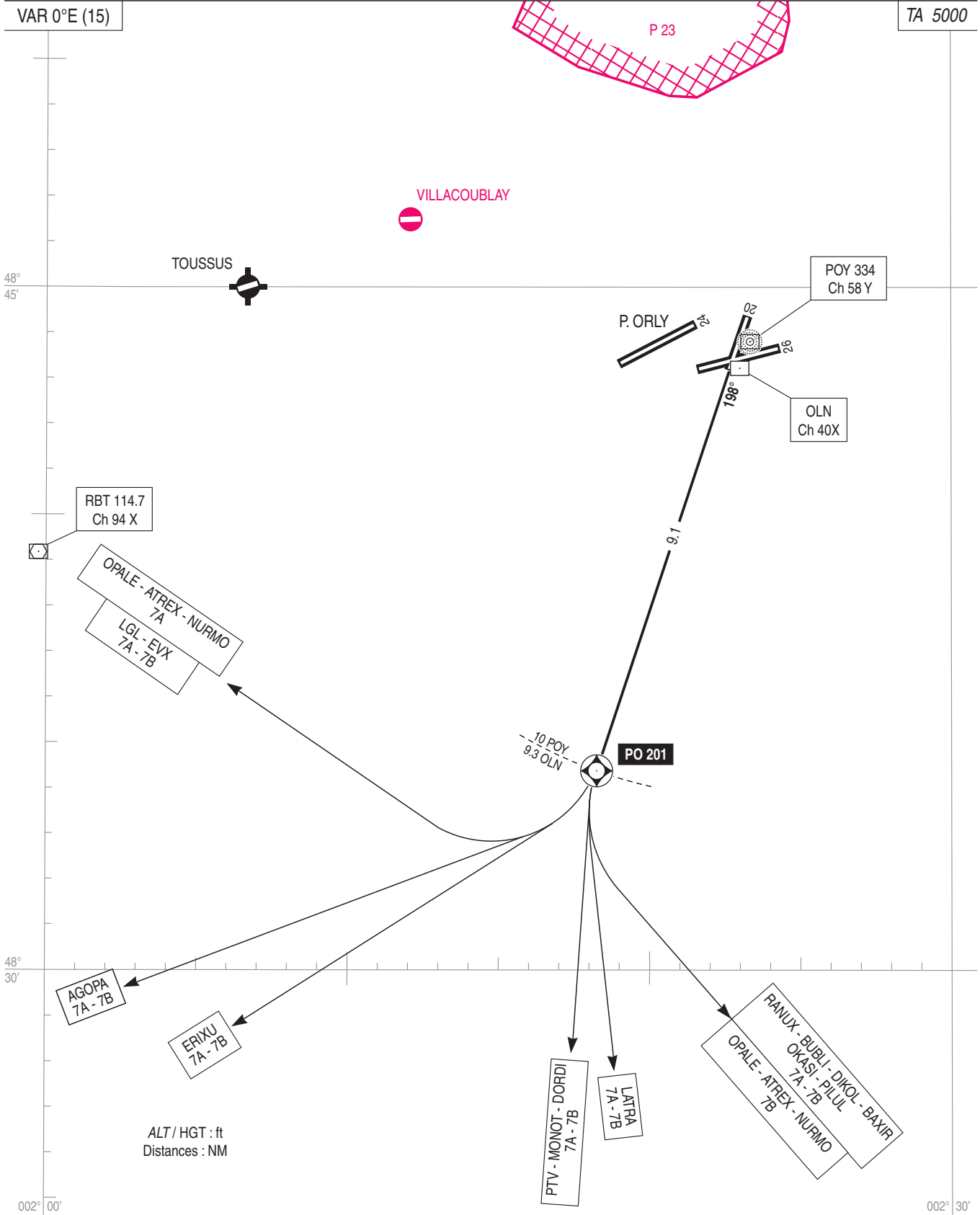
AIP
FRANCEAD 2 LFPO SID RWY20 RNAV DATA
XX XXX 19

Identification	Coordonnées
BVS	Voir / See AD2 - LFOB. 19
EVX	Voir / See ENR 4.1
LGL	Voir / See ENR 4.1
MTD	Voir / See ENR 4.1
OLW	Voir / See AD2 - LFPO. 19
POY	Voir / See AD2 - LFPO. 19
PTV	Voir / See ENR 4.1
OLN	Voir / See AD 2 LFPO. 19

ABORO	Voir / See ENR 4.3
ADADA	
AGOPA	
ATREX	
BATAG	
BAXIR	
BUBLI	
DIKOL	
DORDI	
EDOXA	
ERIXU	
LALUX	
LATRA	
MONOT	
NURMO	
OBAMO	
ODEBU	
OKASI	
OPALE	
PEKIM	
PILUL	
RANUX	

PB 096	49°08'13,2" N	002°56'16,1" E
PO 189	48°39'50,3" N	001°53'40,9" E
PO 191	48°44'53,8" N	001°29'10,8" E
PO 201	48°34'23,5" N	002°18'19,7" E
PO 260	48°46'03,6" N	001°44'24,3" E
PO 262	49°14'00,2" N	002°01'35,5" E
PO 271	48°28'53,4" N	002°00'31,2" E
PO 300	48°29'37,9" N	002°22'03,1" E
PO 301	48°28'43,2" N	002°18'57,6" E
PO 302	48°31'26,5" N	002°51'01,8" E
PO 303	48°28'23,7" N	002°05'47,4" E
PO 304	48°39'01,5" N	003°04'08,1" E
PO 306	48°52'15,6" N	003°09'10,2" E

PARIS ORLY
Départs initiaux / Initial departures
RWY 20 (7A - 7B)



ANNEXE / APPENDIX 1A

AIP
FRANCE

INI TEMPO 1a

AD2 LFPO SID RWY 20 RNAV CONV INI

PARIS ORLY
Départs initiaux / Initial departure
RWY 20 (7A - 7B)

Voir consignes DEPARTS AD2 LFPO TEXT

See rules DEPARTURES AD2 LFPO TXT

Voir cartes et descriptif dans les ANNEXES suivantes.

See charts and description in the following APPENDIXES.

Voir les procédures moindre bruit AD2 LFPO ENV

See noise abatement procedures AD2 LFPO ENV

Vitesse : Voir assignation de vitesse AD2 LFPO TEXT 1
Pente ATS : 5.5% MNMSpeed : See speed restriction AD2 LFPO TEXT 1
ATS Gradient : 5.5% MNM**RWY 20 (7A - 7B)**

Monter RM 198° vers le niveau initial

RWY 20 (7A - 7B)

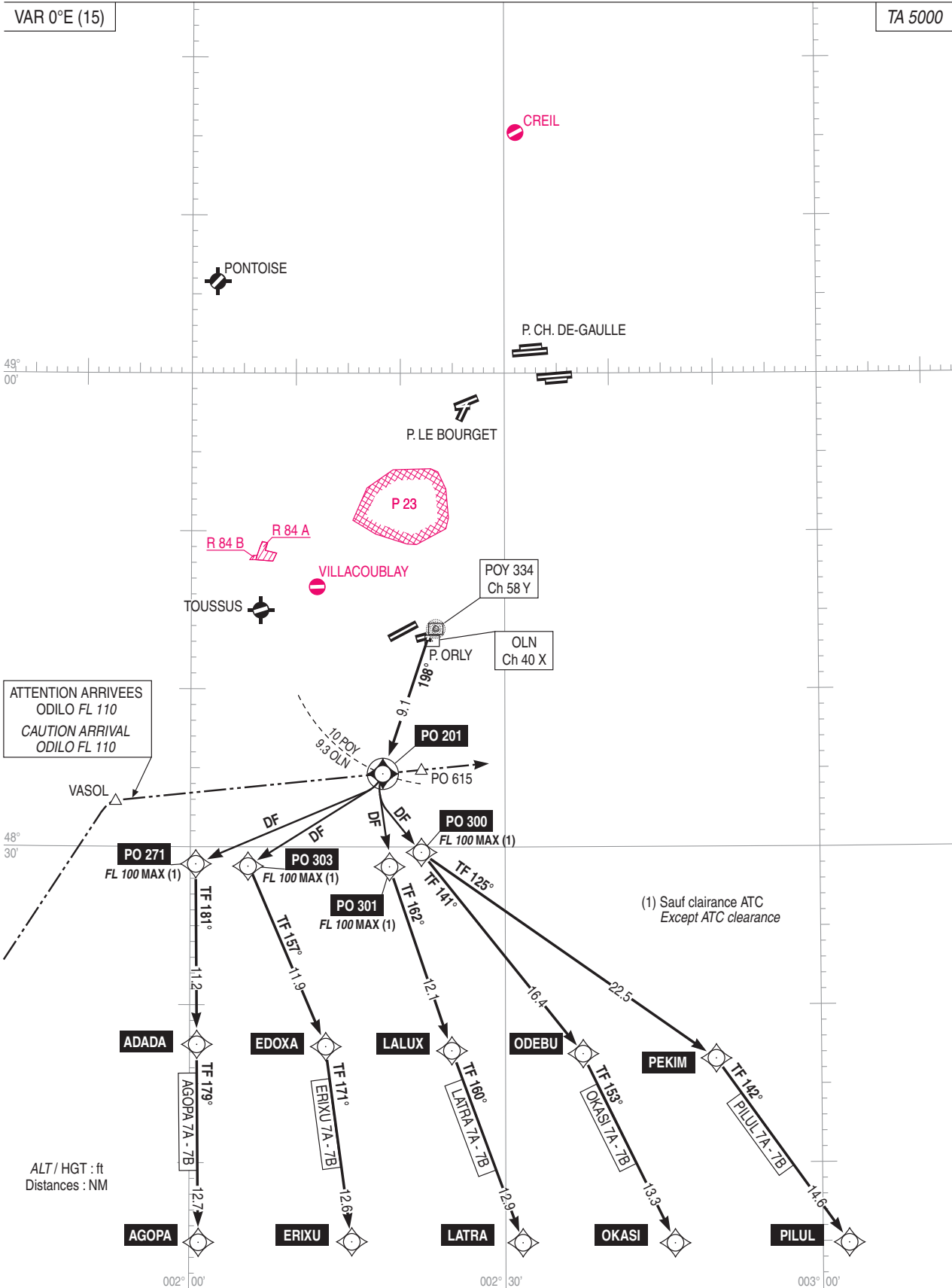
Climb MAG 198° to initial level

Vers OPALE - ATREX- NURMO - OKASI - PILUL
RANUX - BAXIR - BUBLI - DIKOL - LGL - EVX
AGOPA - ERIXU - LATRA - PTV - MONOT - DORDI

To OPALE - ATREX- NURMO - OKASI - PILUL
RANUX - BAXIR - BUBLI - DIKOL - LGL - EVX
AGOPA - ERIXU - LATRA - PTV - MONOT - DORDI

A 10 NM POY (9.3 NM OLN) (PO 201 - WP à survoler),
suivre le SIDAt 10 NM POY (9.3 NM OLN) (PO 201 - flyover WP), follow
the SID

PARIS ORLY
SID RNAV (GNSS - DME/DME) Réacteurs/Jets (FL > 195) et Hélices/and Propellers (FL > 195)
RWY 20 (7A - 7B)
AGOPA - ERIXU - LATRA - OKASI - PILUL
 (Protégés pour/Protected for CAT. A B C D)



ANNEXE / APPENDIX 2A

AIP SUP
FRANCE

SID RNAV TEMPO CODE 1A

AD 2 LFPO SID RWY20 - RNAV AGOPA ERIXU LATRA OKASI PILUL CODE A

PARIS ORLY (LFPO)
SID RNAV (GNSS - DME/DME) Réacteurs (R) et Hélices (H) / Jets (R) and Propellers (H)
RWY 20 (7A)
AGOPA - ERIXU - LATRA - OKASI - PILUL (FL > 195)
(Protégés pour / Protected for CAT A, B, C, D)
Codage proposé / Proposed coding

Indicator		AGOPA 7A						Dec MAG 2015 0.2°E		
RMK	GNSS or DME/DME									
Path descriptor	Identification	Fly Over	Course Mag	Course T	Distance	Turn direction	MIN Altitude	MAX Altitude	IAS MAX	Nav Spec
	DEP INI									CONV
IF	PO 201	Y								RNAV 1
DF	PO 271							FL 100		RNAV 1
TF	ADADA		181	181,0	11,2					RNAV 1
TF	AGOPA		179	178,9	12,7					RNAV 1

Indicator		ERIXU 7A						Dec MAG 2015 0.2°E		
RMK	GNSS or DME/DME									
Path descriptor	Identification	Fly Over	Course Mag	Course T	Distance	Turn direction	MIN Altitude	MAX Altitude	IAS MAX	Nav Spec
	DEP INI									CONV
IF	PO 201	Y								RNAV 1
DF	PO 303							FL 100		RNAV 1
TF	EDOXA		157	157,5	11,9					RNAV 1
TF	ERIXU		171	170,8	12,6					RNAV 1

Indicator		LATRA 7A						Dec MAG 2015 0.2°E		
RMK	GNSS or DME/DME									
Path descriptor	Identification	Fly Over	Course Mag	Course T	Distance	Turn direction	MIN Altitude	MAX Altitude	IAS MAX	Nav Spec
	DEP INI									CONV
IF	PO 201	Y								RNAV 1
DF	PO 301							FL 100		RNAV 1
TF	LALUX		162	162,1	12,1					RNAV 1
TF	LATRA		160	160,4	12,9					RNAV 1

Indicator		OKASI 7A						Dec MAG 2015 0.2°E		
RMK	GNSS or DME/DME									
Path descriptor	Identification	Fly Over	Course Mag	Course T	Distance	Turn direction	MIN Altitude	MAX Altitude	IAS MAX	Nav Spec
	DEP INI									CONV
IF	PO 201	Y								RNAV 1
DF	PO 300							FL 100		RNAV 1
TF	ODEBU		141	140,9	16,4					RNAV 1
TF	OKASI		153	152,8	13,3					RNAV 1

Indicator		PILUL 7A						Dec MAG 2015 0.2°E		
RMK	GNSS or DME/DME									
Path descriptor	Identification	Fly Over	Course Mag	Course T	Distance	Turn direction	MIN Altitude	MAX Altitude	IAS MAX	Nav Spec
	DEP INI									CONV
IF	PO 201	Y								RNAV 1
DF	PO 300							FL 100		RNAV 1
TF	PEKIM		125	125,4	22,5					RNAV 1
TF	PILUL		142	142,2	14,6					RNAV 1

ANNEXE / APPENDIX 2B

AIP SUP
FRANCE

SID RNAV TEMPO CODE 1B

AD 2 LFPO SID RWY20 - RNAV AGOPA ERIXU LATRA OKASI PILUL CODE B

PARIS ORLY (LFPO)
SID RNAV (GNSS - DME/DME) Réacteurs (R) et Hélices (H) / Jets (R) and Propellers (H)
RWY 20 (7B)
AGOPA - ERIXU - LATRA - OKASI - PILUL (FL > 195)
(Protégés pour / Protected for CAT A, B, C, D)
Codage proposé / Proposed coding

Indicator		AGOPA 7B					Dec MAG 2015 0.2°E			
RMK	GNSS or DME/DME									
Path descriptor	Identification	Fly Over	Course Mag	Course T	Distance	Turn direction	MIN Altitude	MAX Altitude	IAS MAX	Nav Spec
	DEP INI									CONV
IF	PO 201	Y								RNAV 1
DF	PO 271							FL 100		RNAV 1
TF	ADADA		181	181.0	11.2					RNAV 1
TF	AGOPA		179	178.9	12.7					RNAV 1

Indicator		ERIXU 7B					Dec MAG 2015 0.2°E			
RMK	GNSS or DME/DME									
Path descriptor	Identification	Fly Over	Course Mag	Course T	Distance	Turn direction	MIN Altitude	MAX Altitude	IAS MAX	Nav Spec
	DEP INI									CONV
IF	PO 201	Y								RNAV 1
DF	PO 303							FL 100		RNAV 1
TF	EDOXA		157	157.5	11.9					RNAV 1
TF	ERIXU		171	170.8	12.6					RNAV 1

Indicator		LATRA 7B					Dec MAG 2015 0.2°E			
RMK	GNSS or DME/DME									
Path descriptor	Identification	Fly Over	Course Mag	Course T	Distance	Turn direction	MIN Altitude	MAX Altitude	IAS MAX	Nav Spec
	DEP INI									CONV
IF	PO 201	Y								RNAV 1
DF	PO 301							FL 100		RNAV 1
TF	LALUX		162	162.1	12.1					RNAV 1
TF	LATRA		160	160.4	12.9					RNAV 1

Indicator		OKASI 7B					Dec MAG 2015 0.2°E			
RMK	GNSS or DME/DME									
Path descriptor	Identification	Fly Over	Course Mag	Course T	Distance	Turn direction	MIN Altitude	MAX Altitude	IAS MAX	Nav Spec
	DEP INI									CONV
IF	PO 201	Y								RNAV 1
DF	PO 300							FL 100		RNAV 1
TF	ODEBU		141	140.9	16.4					RNAV 1
TF	OKASI		153	152.8	13.3					RNAV 1

Indicator		PILUL 7B					Dec MAG 2015 0.2°E			
RMK	GNSS or DME/DME									
Path descriptor	Identification	Fly Over	Course Mag	Course T	Distance	Turn direction	MIN Altitude	MAX Altitude	IAS MAX	Nav Spec
	DEP INI									CONV
IF	PO 201	Y								RNAV 1
DF	PO 300							FL 100		RNAV 1
TF	PEKIM		125	125.4	22.5					RNAV 1
TF	PILUL		142	142.2	14.6					RNAV 1

ANNEXE / APPENDIX 2C

AIP SUP
FRANCE

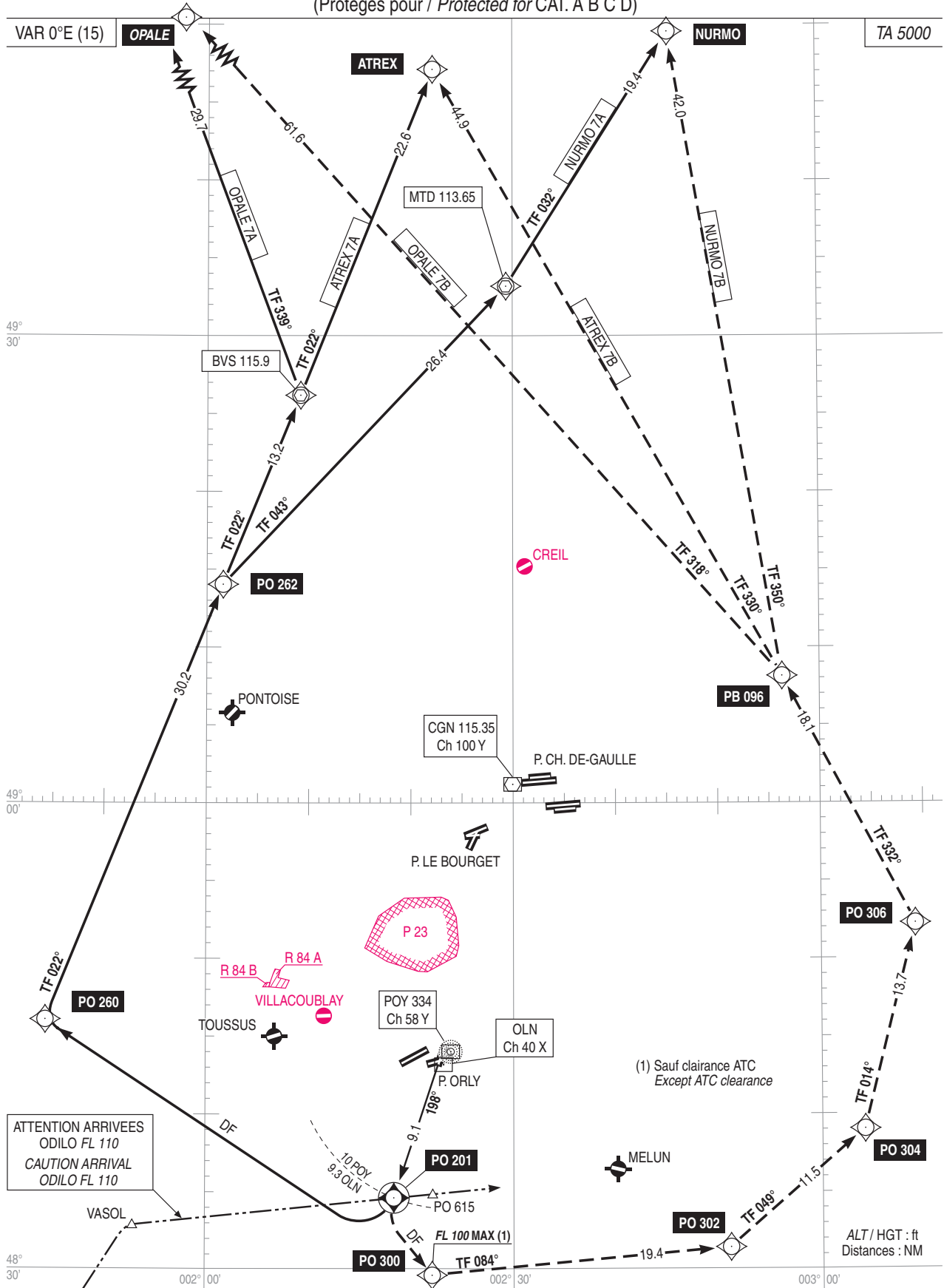
SID RNAV TEMPO INST 1

AD 2 LFPO SID RWY20 - RNAV AGOPA ERIXU LATRA OKASI PILUL INSTR

PARIS ORLY (LFPO)
SID RNAV (GNSS - DME/DME) Réacteurs (R) et Hélices (H) / Jets (R) and Propellers (H)
RWY 20 (7A - 7B)
AGOPA - ERIXU - LATRA - OKASI - PILUL (FL > 195)
(Protégés pour / Protected for CAT A, B, C, D)
Codage proposé / Proposed coding

SID	ITINERAIRES/ROUTES	CLAIRANCE INITIALE INITIAL CLEARANCE	RMK
AGOPA 7A	DEP INI CONV vers <u>PO 201</u> , puis direct vers PO 271 au FL100 maximum (1), puis vers ADADA et AGOPA	FL 080 (R) FL 080 (H)	(1) Sauf clairance ATC/ Except ATC clearance Voir utilisation / see use : UL 167
	DEP INI CONV to <u>PO201</u> , then direct to PO 271 at FL100 max (1), then to ADADA and AGOPA		
ERIXU 7A	DEP INI CONV vers <u>PO 201</u> , puis direct vers PO 303 au FL100 maximum (1), puis vers EDOXA et ERIXU	FL 080 (R) FL 080 (H)	(1) Sauf clairance ATC/ Except ATC clearance Voir utilisation / see use : UN 860
	DEP INI CONV to <u>PO 201</u> , then direct to PO 303 at FL100 max (1), then to EDOXA and ERIXU		
LATRA 7A	DEP INI CONV vers <u>PO 201</u> , puis direct vers PO 301 au FL100 maximum (1), puis vers LALUX et LATRA	FL 080 (R) FL 080 (H)	(1) Sauf clairance ATC/ Except ATC clearance Voir utilisation / see use : UN 133
	DEP INI CONV to <u>PO 201</u> , then direct to PO 301 at FL100 max (1), then to LALUX and LATRA		
OKASI 7A	DEP INI CONV vers <u>PO 201</u> , puis direct vers PO 300 au FL100 maximum (1), puis vers ODEBU et OKASI	FL 080 (R) FL 080 (H)	(1) Sauf clairance ATC/ Except ATC clearance Voir utilisation / see use : UN 133
	DEP INI CONV to <u>PO 201</u> , then direct to PO 300 at FL100 max (1), then to ODEBU and OKASI		
PILUL 7A	DEP INI CONV vers <u>PO 201</u> , puis direct vers PO 300 au FL100 maximum (1), puis vers PEKIM et PILUL	FL 080 (R) FL 080 (H)	(1) Sauf clairance ATC/ Except ATC clearance Voir utilisation / see use : UM 975
	DEP INI CONV to <u>PO 201</u> , then direct to PO 300 at FL100 max (1), then to PEKIM and PILUL		
AGOPA 7B	DEP INI CONV vers <u>PO 201</u> , puis direct vers PO 271 au FL100 maximum (1), puis vers ADADA et AGOPA	FL 080 (R) FL 080 (H)	(1) Sauf clairance ATC/ Except ATC clearance Voir utilisation / see use : UL 167
	DEP INI CONV to <u>PO201</u> , then direct to PO 271 at FL100 max (1), then to ADADA and AGOPA		
ERIXU 7B	DEP INI CONV vers <u>PO 201</u> , puis direct vers PO 303 au FL100 maximum (1), puis vers EDOXA et ERIXU	FL 080 (R) FL 080 (H)	(1) Sauf clairance ATC/ Except ATC clearance Voir utilisation / see use : UN 860
	DEP INI CONV to <u>PO 201</u> , then direct to PO 303 at FL100 max (1), then to EDOXA and ERIXU		
LATRA 7B	DEP INI CONV vers <u>PO 201</u> , puis direct vers PO 301 au FL100 maximum (1), puis vers LALUX et LATRA	FL 080 (R) FL 080 (H)	(1) Sauf clairance ATC/ Except ATC clearance Voir utilisation / see use : UN 133
	DEP INI CONV to <u>PO 201</u> , then direct to PO 301 at FL100 max (1), then to LALUX and LATRA		
OKASI 7B	DEP INI CONV vers <u>PO 201</u> , puis direct vers PO 300 au FL100 maximum (1), puis vers ODEBU et OKASI	FL 080 (R) FL 080 (H)	(1) Sauf clairance ATC/ Except ATC clearance Voir utilisation / see use : UN 133
	DEP INI CONV to <u>PO 201</u> , then direct to PO 300 at FL100 max (1), then to ODEBU and OKASI		
PILUL 7B	DEP INI CONV vers <u>PO 201</u> , puis direct vers PO 300 au FL100 maximum (1), puis vers PEKIM et PILUL	FL 080 (R) FL 080 (H)	(1) Sauf clairance ATC/ Except ATC clearance Voir utilisation / see use : UM 975
	DEP INI CONV to <u>PO 201</u> , then direct to PO 300 at FL100 max (1), then to PEKIM and PILUL		

PARIS ORLY
SID RNAV (GNSS - DME/DME) Réacteurs / Jets (FL > 115) et Hélices / and Propellers (FL > 115)
RWY 20 (7A - 7B)
OPALE - ATREX - NURMO
 (Protégés pour / Protected for CAT. A B C D)



ALT / HGT : ft
Distances : NM

ANNEXE / APPENDIX 3A

AIP SUP
FRANCE

SID RNAV TEMPO CODE 2

AD 2 LFPO SID RWY20 - RNAV OPALE ATREX NURMO CODE

PARIS ORLY (LFPO)
SID RNAV (GNSS - DME/DME) Réacteurs (R) et Hélices (H) / Jets (R) and Propellers (H)
RWY 20 (7A - 7B)
OPALE - ATREX - NURMO (FL > 115)
 (Protégés pour / Protected for CAT A, B, C, D)
 Codage proposé / Proposed coding

Indicator		OPALE 7A					Dec MAG 2015 0.2° E			
RMK		GNSS or DME/DME								
Path descriptor	Identification	Fly Over	Course Mag	Course T	Distance	Turn direction	MIN Altitude	MAX Altitude	IAS MAX	Nav Spec
	DEP INI									CONV
IF	PO201	Y								RNAV 1
DF	PO 260									RNAV 1
TF	PO 262		022	021,9	30,2					RNAV 1
TF	BVS		022	022,1	13,2					RNAV 1
TF	OPALE		339	339,5	29,7					RNAV 1

Indicator		ATREX 7A					Dec MAG 2015 0.2° E			
RMK		GNSS or DME/DME								
Path descriptor	Identification	Fly Over	Course Mag	Course T	Distance	Turn direction	MIN Altitude	MAX Altitude	IAS MAX	Nav Spec
	DEP INI									CONV
IF	PO 201	Y								RNAV 1
DF	PO 260									RNAV 1
TF	PO 262		022	021,9	30,2					RNAV 1
TF	BVS		022	022,1	13,2					RNAV 1
TF	ATREX		022	021,8	22,6					RNAV 1

Indicator		NURMO 7A					Dec MAG 2015 0.2° E			
RMK		GNSS or DME/DME								
Path descriptor	Identification	Fly Over	Course Mag	Course T	Distance	Turn direction	MIN Altitude	MAX Altitude	IAS MAX	Nav Spec
	DEP INI									CONV
IF	PO 201	Y								RNAV 1
DF	PO 260									RNAV 1
TF	PO 262		022	021,9	30,2					RNAV 1
TF	MTD		043	043,3	26,4					RNAV 1
TF	NURMO		032	032,1	19,4					RNAV 1

Indicator		OPALE 7B					Dec MAG 2015 0.2° E			
RMK		GNSS or DME/DME								
Path descriptor	Identification	Fly Over	Course Mag	Course T	Distance	Turn direction	MIN Altitude	MAX Altitude	IAS MAX	Nav Spec
	DEP INI									CONV
IF	PO 201	Y								RNAV 1
DF	PO 300							FL 100		RNAV 1
TF	PO 302		084	084,4	19,4					RNAV 1
TF	PO 304		049	048,8	11,5					RNAV 1
TF	PO 306		014	014,1	13,7					RNAV 1
TF	PB 096		332	332,1	18,1					RNAV 1
TF	OPALE		318	318,5	61,6					RNAV 1

Indicator		ATREX 7B					Dec MAG 2015 0.2° E			
RMK		GNSS or DME/DME								
Path descriptor	Identification	Fly Over	Course Mag	Course T	Distance	Turn direction	MIN Altitude	MAX Altitude	IAS MAX	Nav Spec
	DEP INI									CONV
IF	PO 201	Y								RNAV 1
DF	PO 300							FL 100		RNAV 1
TF	PO 302		084	084,4	19,4					RNAV 1
TF	PO 304		049	048,8	11,5					RNAV 1
TF	PO 306		014	014,1	13,7					RNAV 1
TF	PB 096		332	332,1	18,1					RNAV 1
TF	ATREX		330	330,4	44,9					RNAV 1

Indicator		NURMO 7B					Dec MAG 2015 0.2° E			
RMK		GNSS or DME/DME								
Path descriptor	Identification	Fly Over	Course Mag	Course T	Distance	Turn direction	MIN Altitude	MAX Altitude	IAS MAX	Nav Spec
	DEP INI									CONV
IF	PO 201	Y								RNAV 1
DF	PO 300							FL 100		RNAV 1
TF	PO 302		084	084,4	19,4					RNAV 1
TF	PO 304		049	048,8	11,5					RNAV 1
TF	PO 306		014	014,1	13,7					RNAV 1
TF	PB 096		332	332,1	18,1					RNAV 1
TF	NURMO		350	350,3	42,0					RNAV 1

ANNEXE / APPENDIX 3B

AIP SUP
FRANCE

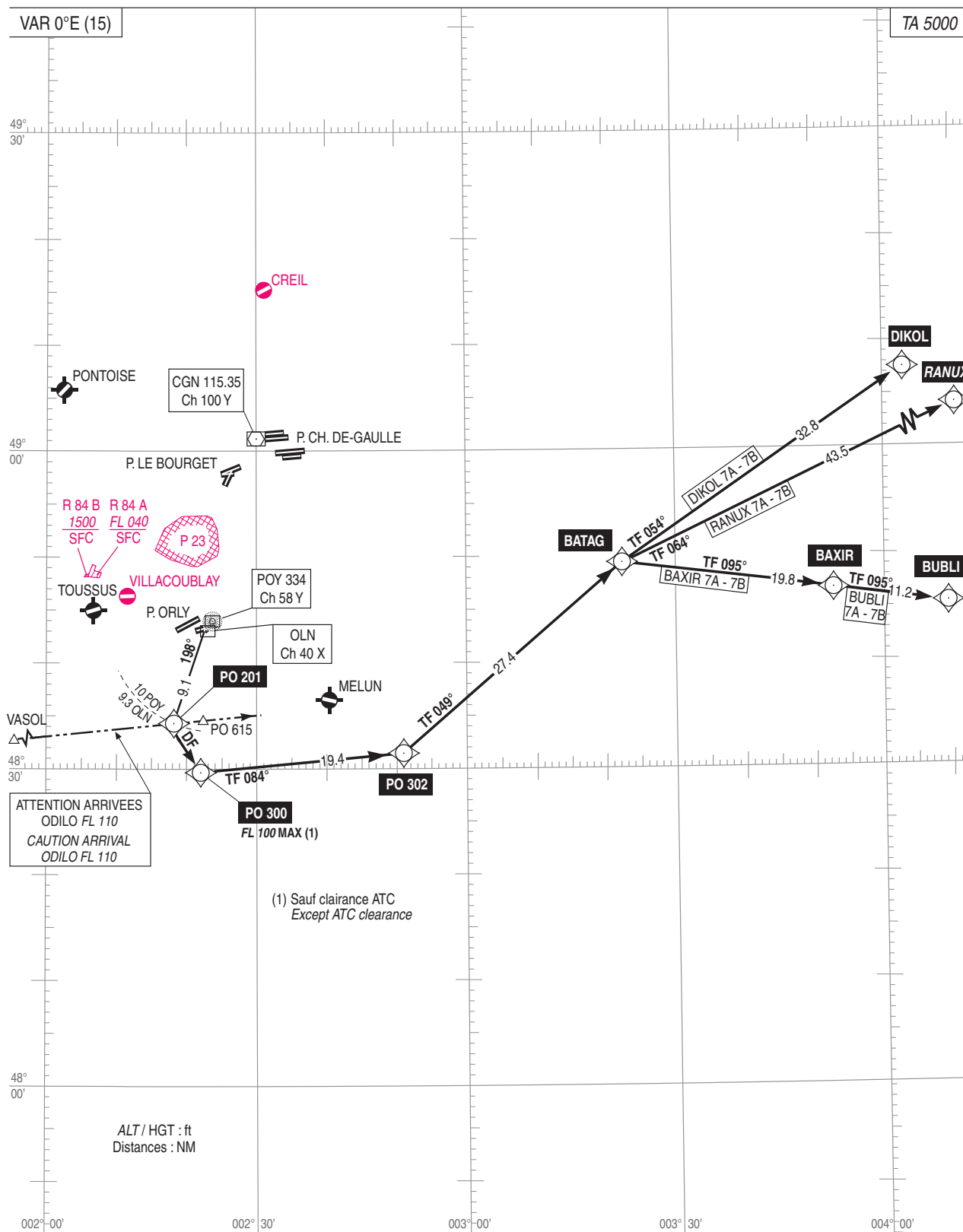
SID RNAV TEMPO INST 2

AD 2 LFPO SID RWY20 - RNAV OPALE ATREX NURMO INSTR

PARIS ORLY (LFPO)
SID RNAV (GNSS - DME/DME) Réacteurs (R) et Hélices (H) / Jets (R) and Propellers (H)
RWY 20 (7A - 7B)
OPALE - ATREX - NURMO (FL > 115)
(Protégés pour / Protected for CAT A, B, C, D)
Codage proposé / Proposed coding

SID	ITINERAIRES/ROUTES	CLAIRANCE INITIALE INITIAL CLEARANCE	RMK
OPALE 7A	DEP INI CONV vers <u>PO 201</u> , puis direct vers PO 260, puis vers PO262, BVS et OPALE	FL 080 (R) FL 080 (H)	Voir utilisation / see use : UT 421 - T421 - J20
	DEP INI CONV to <u>PO201</u> , then direct to PO 260, then to PO 262, BVS and OPALE		
ATREX 7A	DEP INI CONV vers <u>PO 201</u> , puis direct vers PO 260, puis vers PO262, BVS et ATREX	FL 080 (R) FL 080 (H)	Voir utilisation / see use : UT 225
	DEP INI CONV to <u>PO 201</u> , then direct to PO260, then to PO262, BVS and ATREX		
NURMO 7A	DEP INI CONV vers <u>PO 201</u> , puis direct vers PO 260, puis vers PO262, MTD et NURMO	FL 080 (R) FL 080 (H)	Voir utilisation / see use : UN 874
	DEP INI CONV to <u>PO 201</u> , then direct to PO 260, then to PO 262, MTD and NURMO		
OPALE 7B	DEP INI CONV vers <u>PO 201</u> , puis direct vers PO 300 au FL100 max (1), puis vers PO302, PO304, PO306, PB096 et OPALE	FL 080 (R) FL 080 (H)	(1) Sauf clairance ATC/ Except ATC clearance Voir utilisation / see use : UT 421 - T421 - J20
	DEP INI CONV to <u>PO 201</u> , then direct to PO 300 at FL100 max (1), then to PO302, PO304, PO306, PB096 and OPALE		
ATREX 7B	DEP INI CONV vers <u>PO 201</u> , puis direct vers PO 300 au FL100 max (1), puis vers PO302, PO304, PO306, PB096 et ATREX	FL 080 (R) FL 080 (H)	(1) Sauf clairance ATC/ Except ATC clearance Voir utilisation / see use : UT 225
	DEP INI CONV to <u>PO 201</u> , then direct to PO 300 at FL100 max (1), then to PO302, PO304, PO306, PB096 and ATREX		
NURMO 7B	DEP INI CONV vers <u>PO 201</u> , puis direct vers PO 300 au FL100 max (1), puis vers PO302, PO304, PO306, PB096 et NURMO	FL 080 (R) FL 080 (H)	(1) Sauf clairance ATC/ Except ATC clearance Voir utilisation / see use : UN 874
	DEP INI CONV to <u>PO 201</u> , then direct to PO 300 at FL100 max (1), then to PO302, PO304, PO306, PB096 and NURMO		

PARIS ORLY
SID RNAV (GNSS - DME/DME)
Réacteurs/Jets (R) et Hélices/and Propellers (H)
RWY 20 (7A - 7B)
RANUX - BUBLI (FL > 195)
DIKOL - BAXIR (115 < FL < 195)
 (Protégés pour/Protected for CAT. A B C D)



ANNEXE / APPENDIX 4A

AIP SUP
FRANCE

SID RNAV TEMPO CODE 3

AD 2 LFPO SID RWY20 - RNAV RANUX BUBLI DIKOL BAXIR CODE

PARIS ORLY (LFPO)
SID RNAV (GNSS - DME/DME) Réacteurs (R) et Hélices (H) / Jets (R) and Propellers (H)
RWY 20 (7A - 7B)
RANUX - BUBLI (FL > 195)
DIKOL - BAXIR (115 < FL < 195)
 (Protégés pour / Protected for CAT A, B, C, D)
 Codage proposé / Proposed coding

Indicator		DIKOL 7A					Dec MAG 2015 0.2° E				
RMK	Path descriptor	Identification	Fly Over	Course Mag	Course T	Distance	Turn direction	MIN Altitude	MAX Altitude	IAS MAX	Nav Spec
	DEP INI										CONV
	IF	PO 201	Y								RNAV 1
	DF	PO 300							FL 100		RNAV 1
	TF	PO 302		084	084,4	19,4					RNAV 1
	TF	BATAG		049	049,0	27,4					RNAV 1
	TF	DIKOL		054	054,5	32,8					RNAV 1

Indicator		RANUX 7A					Dec MAG 2015 0.2° E				
RMK	Path descriptor	Identification	Fly Over	Course Mag	Course T	Distance	Turn direction	MIN Altitude	MAX Altitude	IAS MAX	Nav Spec
	DEP INI										CONV
	IF	PO 201	Y								RNAV 1
	DF	PO 300							FL 100		RNAV 1
	TF	PO 302		084	084,4	19,4					RNAV 1
	TF	BATAG		049	049,0	27,4					RNAV 1
	TF	RANUX		064	063,7	43,5					RNAV 1

Indicator		BAXIR 7A					Dec MAG 2015 0.2° E				
RMK	Path descriptor	Identification	Fly Over	Course Mag	Course T	Distance	Turn direction	MIN Altitude	MAX Altitude	IAS MAX	Nav Spec
	DEP INI										CONV
	IF	PO 201	Y								RNAV 1
	DF	PO 300							FL 100		RNAV 1
	TF	PO 302		084	084,4	19,4					RNAV 1
	TF	BATAG		049	049,0	27,4					RNAV 1
	TF	BAXIR		095	095,4	19,8					RNAV 1

Indicator		BUBLI 7A					Dec MAG 2015 0.2° E				
RMK	Path descriptor	Identification	Fly Over	Course Mag	Course T	Distance	Turn direction	MIN Altitude	MAX Altitude	IAS MAX	Nav Spec
	DEP INI										CONV
	IF	PO 201	Y								RNAV 1
	DF	PO 300							FL 100		RNAV 1
	TF	PO 302		084	084,4	19,4					RNAV 1
	TF	BATAG		049	049,0	27,4					RNAV 1
	TF	BUBLI		095	095,4	31,0					RNAV 1

Indicator		DIKOL 7B					Dec MAG 2015 0.2° E				
RMK	Path descriptor	Identification	Fly Over	Course Mag	Course T	Distance	Turn direction	MIN Altitude	MAX Altitude	IAS MAX	Nav Spec
	DEP INI										CONV
	IF	PO 201	Y								RNAV 1
	DF	PO 300							FL 100		RNAV 1
	TF	PO 302		084	084,4	19,4					RNAV 1
	TF	BATAG		049	049,0	27,4					RNAV 1
	TF	DIKOL		054	054,5	32,8					RNAV 1

Indicator		RANUX 7B					Dec MAG 2015 0.2° E				
RMK	Path descriptor	Identification	Fly Over	Course Mag	Course T	Distance	Turn direction	MIN Altitude	MAX Altitude	IAS MAX	Nav Spec
	DEP INI										CONV
	IF	PO 201	Y								RNAV 1
	DF	PO 300							FL 100		RNAV 1
	TF	PO 302		084	084,4	19,4					RNAV 1
	TF	BATAG		049	049,0	27,4					RNAV 1
	TF	RANUX		064	063,7	43,5					RNAV 1

Indicator		BAXIR 7B					Dec MAG 2015 0.2° E				
RMK	Path descriptor	Identification	Fly Over	Course Mag	Course T	Distance	Turn direction	MIN Altitude	MAX Altitude	IAS MAX	Nav Spec
	DEP INI										CONV
	IF	PO 201	Y								RNAV 1
	DF	PO 300							FL 100		RNAV 1
	TF	PO 302		084	084,4	19,4					RNAV 1
	TF	BATAG		049	049,0	27,4					RNAV 1
	TF	BAXIR		095	095,4	19,8					RNAV 1

Indicator		BUBLI 7B					Dec MAG 2015 0.2° E				
RMK	Path descriptor	Identification	Fly Over	Course Mag	Course T	Distance	Turn direction	MIN Altitude	MAX Altitude	IAS MAX	Nav Spec
	DEP INI										CONV
	IF	PO 201	Y								RNAV 1
	DF	PO 300							FL 100		RNAV 1
	TF	PO 302		084	084,4	19,4					RNAV 1
	TF	BATAG		049	049,0	27,4					RNAV 1
	TF	BUBLI		095	095,4	31,0					RNAV 1

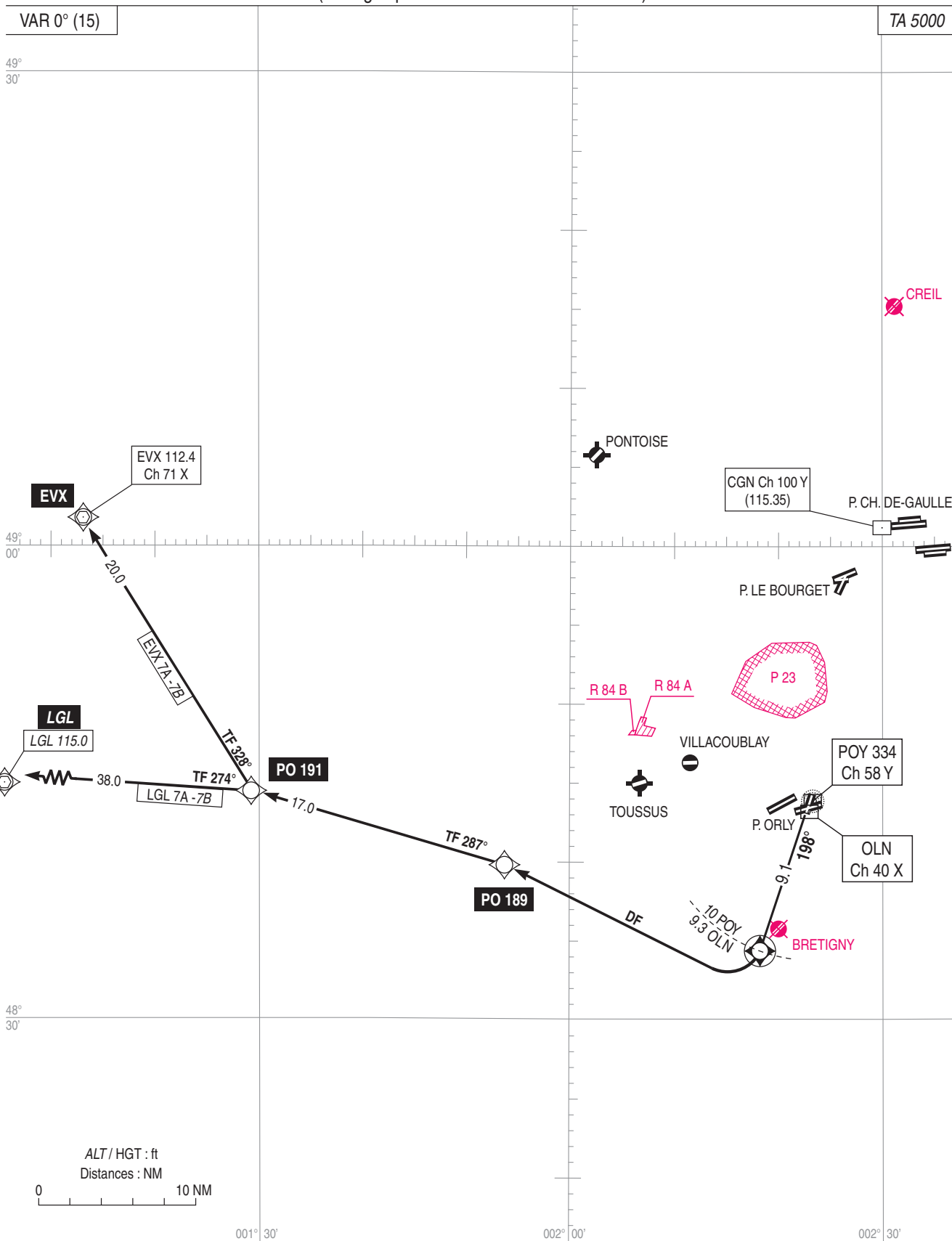
ANNEXE / APPENDIX 4B

AIP
FRANCE SID RNAV TEMPO INST 3AD2 LFPO SID RWY 20 RNAV RANUX BUBLI DIKOL BAXIR INSTR
XX XXX 19

PARIS ORLY (LFPO)
SID RNAV (GNSS - DME/DME) Réacteurs (R) et hélices (H) / Jets (R) and Propellers (H)
RWY 20 (7A - 7B)
RANUX - BUBLI (FL > 195)
DIKOL - BAXIR (115 < FL < 195)
Protégés pour / Protected for CAT A, B, C, D

SID	ITINERAIRES/ROUTES	CLAIRANCE INITIALE	RMK
DIKOL 7A	DEP INI CONV vers <u>PO 201</u> , puis direct vers PO 300 au FL100 maximum (1), puis vers PO 302, BATAG et DIKOL	FL 080 (R) FL 080 (H)	(1) Sauf clairance ATC/ Except ATC clearance
	<i>DEP INI CONV to <u>PO 201</u>, then direct to PO 300 at FL100 max (1), then to PO 302, BATAG and DIKOL</i>		Voir utilisation / see use : J 10
RANUX 7A	DEP INI CONV vers <u>PO 201</u> , puis direct vers PO 300 au FL100 maximum (1), puis vers PO 302, BATAG et RANUX	FL 080 (R) FL 080 (H)	(1) Sauf clairance ATC/ Except ATC clearance
	<i>DEP INI CONV to <u>PO 201</u>, then direct to PO 300 at FL100 max (1), then to PO 302, BATAG and RANUX</i>		Voir utilisation / see use : UH 101 - UN 858
BAXIR 7A	DEP INI CONV vers <u>PO 201</u> , puis direct vers PO 300 au FL100 maximum (1), puis vers PO 302, BATAG et BAXIR	FL 080 (R) FL 080 (H)	(1) Sauf clairance ATC/ Except ATC clearance
	<i>DEP INI CONV to <u>PO 201</u>, then direct to PO 300 at FL100 max (1), then to PO 302, BATAG and BAXIR</i>		Voir utilisation / see use : B 13
BUBLI 7A	DEP INI CONV vers <u>PO 201</u> , puis direct vers PO 300 au FL100 maximum (1), puis vers PO 302, BATAG et BUBLI	FL 080 (R) FL 080 (H)	(1) Sauf clairance ATC/ Except ATC clearance
	<i>DEP INI CONV to <u>PO 201</u>, then direct to PO 300 at FL100 max (1), then to PO 302, BATAG and BUBLI</i>		Voir utilisation / see use : UG 42
DIKOL 7B	DEP INI CONV vers <u>PO 201</u> , puis direct vers PO 300 au FL100 maximum (1), puis vers PO 302, BATAG et DIKOL	FL 080 (R) FL 080 (H)	(1) Sauf clairance ATC/ Except ATC clearance
	<i>DEP INI CONV to <u>PO 201</u>, then direct to PO 300 at FL100 max (1), then to PO 302, BATAG and DIKOL</i>		Voir utilisation / see use : J 10
RANUX 7B	DEP INI CONV vers <u>PO 201</u> , puis direct vers PO 300 au FL100 maximum (1), puis vers PO 302, BATAG et RANUX	FL 080 (R) FL 080 (H)	(1) Sauf clairance ATC/ Except ATC clearance
	<i>DEP INI CONV to <u>PO 201</u>, then direct to PO 300 at FL100 max (1), then to PO 302, BATAG and RANUX</i>		Voir utilisation / see use : UH 101 - UN 858
BAXIR 7B	DEP INI CONV vers <u>PO 201</u> , puis direct vers PO 300 au FL100 maximum (1), puis vers PO 302, BATAG et BAXIR	FL 080 (R) FL 080 (H)	(1) Sauf clairance ATC/ Except ATC clearance
	<i>DEP INI CONV to <u>PO 201</u>, then direct to PO 300 at FL100 max (1), then to PO 302, BATAG and BAXIR</i>		Voir utilisation / see use : B 13
BUBLI 7B	DEP INI CONV vers <u>PO 201</u> , puis direct vers PO 300 au FL100 maximum (1), puis vers PO 302, BATAG et BUBLI	FL 080 (R) FL 080 (H)	(1) Sauf clairance ATC/ Except ATC clearance
	<i>DEP INI CONV to <u>PO 201</u>, then direct to PO 300 at FL100 max (1), then to PO 302, BATAG and BUBLI</i>		Voir utilisation / see use : UG 42

PARIS ORLY
SID RNAV (GNSS - DME/DME) Réacteurs/Jets (FL > 115) et Hélices / and Propellers (FL > 115)
RWY 20 (7A - 7B)
LGL - EVX
 (Protégés pour / Protected for CAT. A B C D)



ANNEXE / APPENDIX 5A

AIP SUP
FRANCE

SID RNAV TEMPO 4

AD 2 LFPO SID RWY20 - RNAV EVX LGL CODE 04

PARIS ORLY (LFPO)
SID RNAV (GNSS - DME/DME) Réacteurs (R) et Hélices (H) / Jets (R) and Propellers (H) (FL > 115)
RWY 20 (7A - 7B)
EVX - LGL
 (Protégés pour / Protected for CAT A, B, C, D)
 Codage proposé / Proposed coding

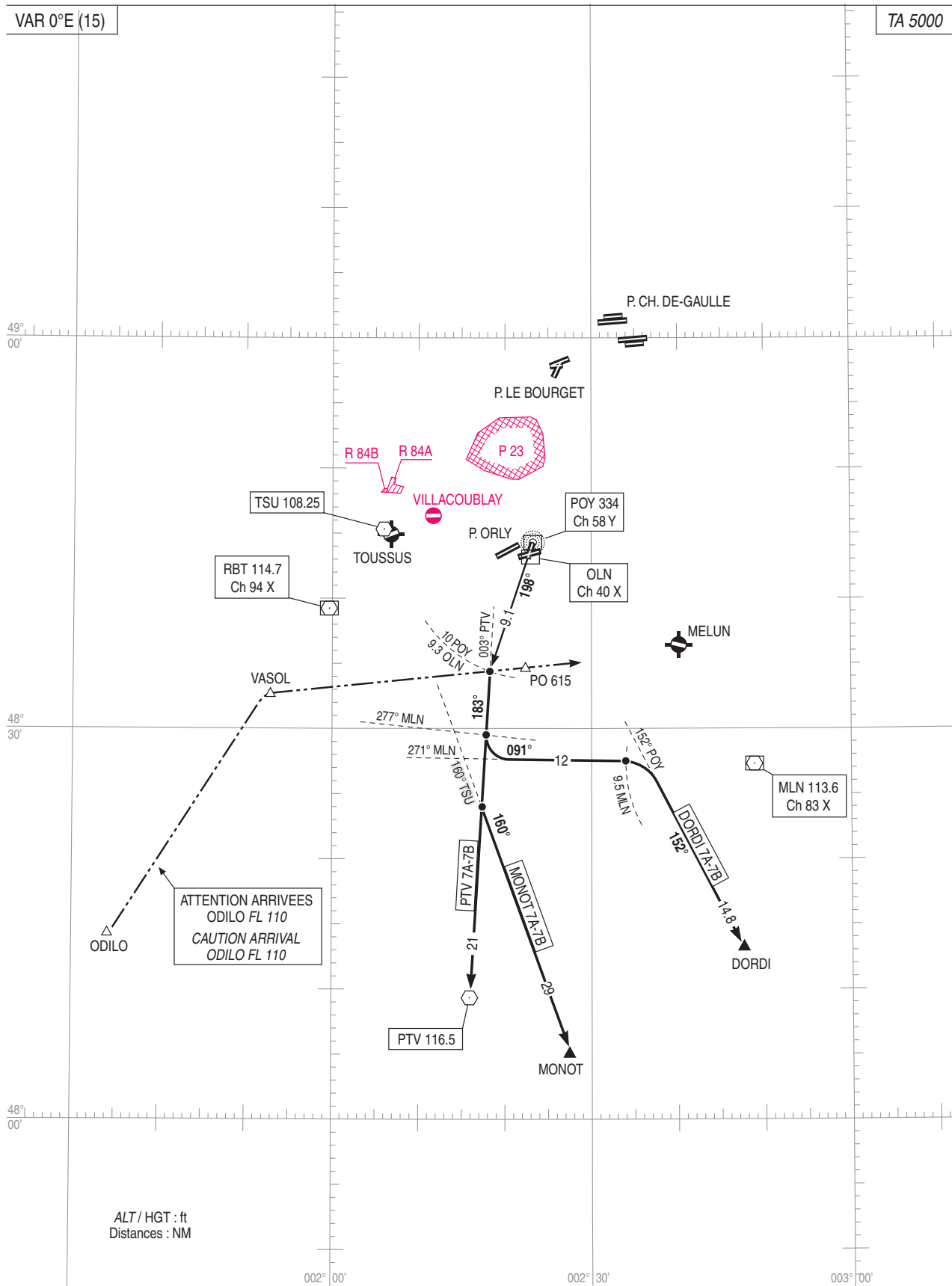
SID RNAV RWY 20											
RMK	GNSS ou/ou DME/DME						MAG VAR 2015 00.2°E			Ref NAV AID :	
Procedure Identification	Path Terminator	Waypoint Identification	Fly Over	Direction MAG (°)	Direction True (°)	Distance (NM)	Turn direction	MNM Altitude (FL or AMSL ft)	MAX Altitude (FL or AMSL ft)	MAX IAS (kt)	Nav Spec
EVX 7A											
RWY20		DEP INI									CONV
-	IF	PO 201	Y								RNAV 1
-	DF	PO 189									RNAV 1
-	TF	PO 191		287	287,5	17,0					RNAV 1
-	TF	EVX		328	328,4	20,0					RNAV 1
LGL 7A											
RWY20		DEP INI									CONV
-	IF	PO 201	Y								RNAV 1
-	DF	PO 189									RNAV 1
-	TF	PO 191		287	287,5	17,0					RNAV 1
-	TF	LGL		274	274,2	38,0					RNAV 1
EVX 7B											
RWY20		DEP INI									CONV
-	IF	PO 201	Y								RNAV 1
-	DF	PO 189									RNAV 1
-	TF	PO 191		287	287,5	17,0					RNAV 1
-	TF	EVX		328	328,4	20,0					RNAV 1
LGL 7B											
RWY20		DEP INI									CONV
-	IF	PO 201	Y								RNAV 1
-	DF	PO 189									RNAV 1
-	TF	PO 191		287	287,5	17,0					RNAV 1
-	TF	LGL		274	274,2	38,0					RNAV 1

PARIS ORLY (LFPO)
SID RNAV (GNSS - DME/DME) Réacteurs (R) et hélices (H) / Jets (R) and Propellers (H) (FL > 115)
RWY 20 (7A - 7B)
EVX - LGL

Protégés pour / Protected for CAT A, B, C, D

SID	ITINERAIRES/ROUTES	CLAIRANCE INITIALE	RMK
EVX 7A	DEP INI CONV vers <u>PO 201</u> , puis direct vers PO 189. Vers PO 191 puis vers EVX.	FL 080 (R) FL 080 (H)	Voir utilisation / see use : V 4
	DEP INI CONV to <u>PO 201</u> , then direct to PO 189. To PO 191 then to EVX.		
LGL 7A	DEP INI CONV vers <u>PO 201</u> , puis direct vers PO 189. Vers PO 191 puis vers LGL.	FL 080 (R) FL 080 (H)	Voir utilisation / see use : A5 - A 55 - A 532 - H 20 - H 490 - R 9 - R 111 - R 491
	DEP INI CONV to <u>PO 201</u> , then direct to PO 189. To PO 191 then to LGL.		
EVX 7B	DEP INI CONV vers <u>PO 201</u> , puis direct vers PO 189. Vers PO 191 puis vers EVX.	FL 080 (R) FL 080 (H)	Voir utilisation / see use : V 4
	DEP INI CONV to <u>PO 201</u> , then direct to PO 189. To PO 191 then to EVX.		
LGL 7B	DEP INI CONV vers <u>PO 201</u> , puis direct vers PO 189. Vers PO 191 puis vers LGL.	FL 080 (R) FL 080 (H)	Voir utilisation / see use : A5 - A 55 - A 532 - H 20 - H 490 - R 9 - R 111 - R 491
	DEP INI CONV to <u>PO 201</u> , then direct to PO 189. To PO 191 then to LGL.		

PARIS ORLY
SID CONV Réacteurs/Jets (FL < 195) et Hélices/Propellers (FL < 195)
RWY 20 (7A - 7B)
PTV - MONOT - DORDI
(Protégés pour/Protected for CAT. A B C D)



ANNEXE / APPENDIX 6A

AIP
FRANCE

SID CONV TEMPO INST 1

AD2 LFPO SID RWY 20 PTV MONOT DORDI INSTR

PARIS ORLY
SID CONV Réacteurs et Hélices (FL < 195) / Jets and Propellers (FL < 195)
RWY 20 (7A - 7B)
PTV - MONOT - DORDI

SID	ITINERAIRES / Routes	NIVEAU INITIAL Initial level
PTV 7A - 7B (PITHIVIERS) Voir utilisation R31 See R31 use	Après DEP INI (1) A D 10 POY (ou D 9.3 OLN), à gauche RDL 003° PTV (RM 183°) vers PTV <i>After initial departure (1)</i> At D 10 POY (D 9.3 OLN), turn left RDL 003° PTV (RM 183°) inbound PTV	FL 080
MONOT 7A - 7B Voir utilisation R161 See R161 use	Après DEP INI (1) A D 10 POY (ou D 9.3 OLN), à gauche RDL 003° PTV (RM 183°) puis intercepter et suivre RDL 160° TSU (RM 160°) vers MONOT <i>After initial departure (1)</i> At D 10 POY (D 9.3 OLN), turn left RDL 003° PTV (RM 183°) then intercept and follow RDL 160° TSU (MAG 160°) inbound MONOT	FL 080
DORDI 7A - 7B Voir utilisation G40-G54- J301 See G40-G54-J301 use	Après DEP INI (1) A D 10 POY (ou 9.3 OLN), à gauche RDL 003° PTV (RM 183°) Au croisement RDL 277° MLN, à gauche RDL 271° MLN (RM 091°). A D 9,5 MLN, à droite QDR 152° POY (RM 152°) vers DORDI <i>After initial departure (1)</i> At D 10 POY (D 9.3 OLN), turn left RDL 003° PTV (RM 183°) At crossing RDL 277° MLN, left RDL 271° MLN (RM 091°). At D 9,5 MLN, right QDR 152° POY (RM 152°) inbound DORDI	FL 060

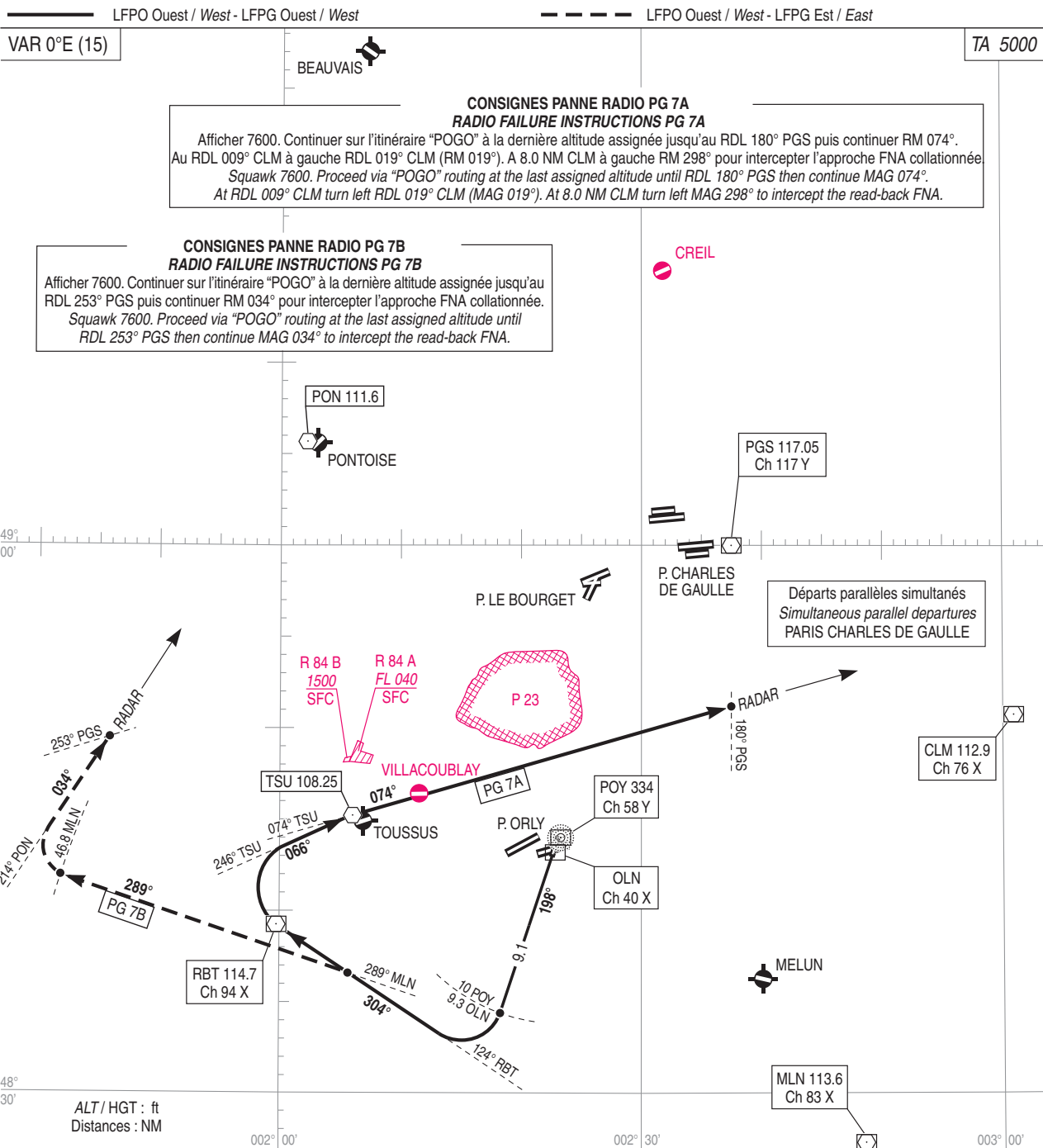
(1) Voir volet Départ initial LFPO INI TEMPO 1 / See Initial departure LFPO INI TEMPO 1

(R) : Réacteur / Jets
(H) : Hélices / Propellers

PARIS ORLY
Itinéraires normalisés de liaison RWY 20 (POGO)
Connecting routings RWY 20 (POGO)

Fréquences : voir AD 2 LFPO COM 01
et AD 2 LFPG COM 01

Frequencies : see AD 2 LFPO COM 01
and AD 2 LFPG COM 01



Consignes particulières : Voir POGO TEMPO INSTR 1
Départs initiaux : Voir INI TEMPO 1
- Nuisances : Appliquer les procédures moindre bruit.
- Vitesse : IAS 220 kt MAX.
- Pente : Si pente non spécifiée, respecter pente 5.5% MNM.

Specific instructions : See POGO TEMPO INSTR 1
Initial departures : See INI TEMPO 1
- Noise pollution : Apply noise abatement procedures.
- Speed : IAS 220 kt MAX.
- Gradient : If no specified gradient, comply with gradient of 5.5% MNM.

● Suite procédure APCH : Voir carte AD 2 IAC FNA.

● Continuation of APCH procedure : See AD 2 IAC FNA chart.

ANNEXE / APPENDIX 7A

AIP
FRANCE

POGO TEMPO INSTR 1

AD2 LFPO SID RWY 20 POGO LFPG INSTR
XX XXX 19PARIS ORLY
Itinéraires normalisés de liaison RWY 20 (POGO)
Connecting routings RWY 20 (POGO)

POGO	ITINERAIRES / Routes	NIVEAU INITIAL <i>Initial level</i>
PG 7A	<p>Après DEP INI (1) A D 10 POY (ou D 9.3 OLN), à droite RDL 124° RBT (RM 304°) A RBT, à droite RDL 246° TSU (RM 066°) A TSU, à droite 074° TSU (RM 074°) Au RDL 180° PGS, guidage radar pour rejoindre la procédure FNA.</p> <p><i>After initial departure (1)</i> <i>At D 10 POY (D 9.3 OLN), turn right RDL 124° RBT (RM 304°)</i> <i>At RBT, turn right RDL 246° TSU (RM 066°)</i> <i>At TSU, turn right 074° TSU (RM 074°)</i> <i>At RDL 180° PGS, radar vectoring to join FNA Procedure.</i></p>	5000 ft AMSL
PG 7B	<p>Après DEP INI (1) A D 10 POY (ou D 9.3 OLN), à droite RDL 124° RBT (RM 304°) pour intercepter et suivre RDL 289° MLN (RM289°) A D 46,8 MLN, à droite RDL 214° PON (RM034°) Au RDL 253° PGS, guidage radar pour rejoindre la procédure FNA.</p> <p><i>After initial departure (1)</i> <i>At D 10 POY (D 9.3 OLN), turn right RDL 124° RBT (RM 304°) to intercept and follow RDL 289° MLN (RM289°)</i> <i>At D 46,8 MLN, turn right RDL 214° PON (RM034°)</i> <i>At RDL 253° PGS, radar vectoring to join FNA Procedure..</i></p>	FL 070

(1) Voir volet Départ initial INI TEMPO 1 / See Initial departure LFPO INI TEMPO 1