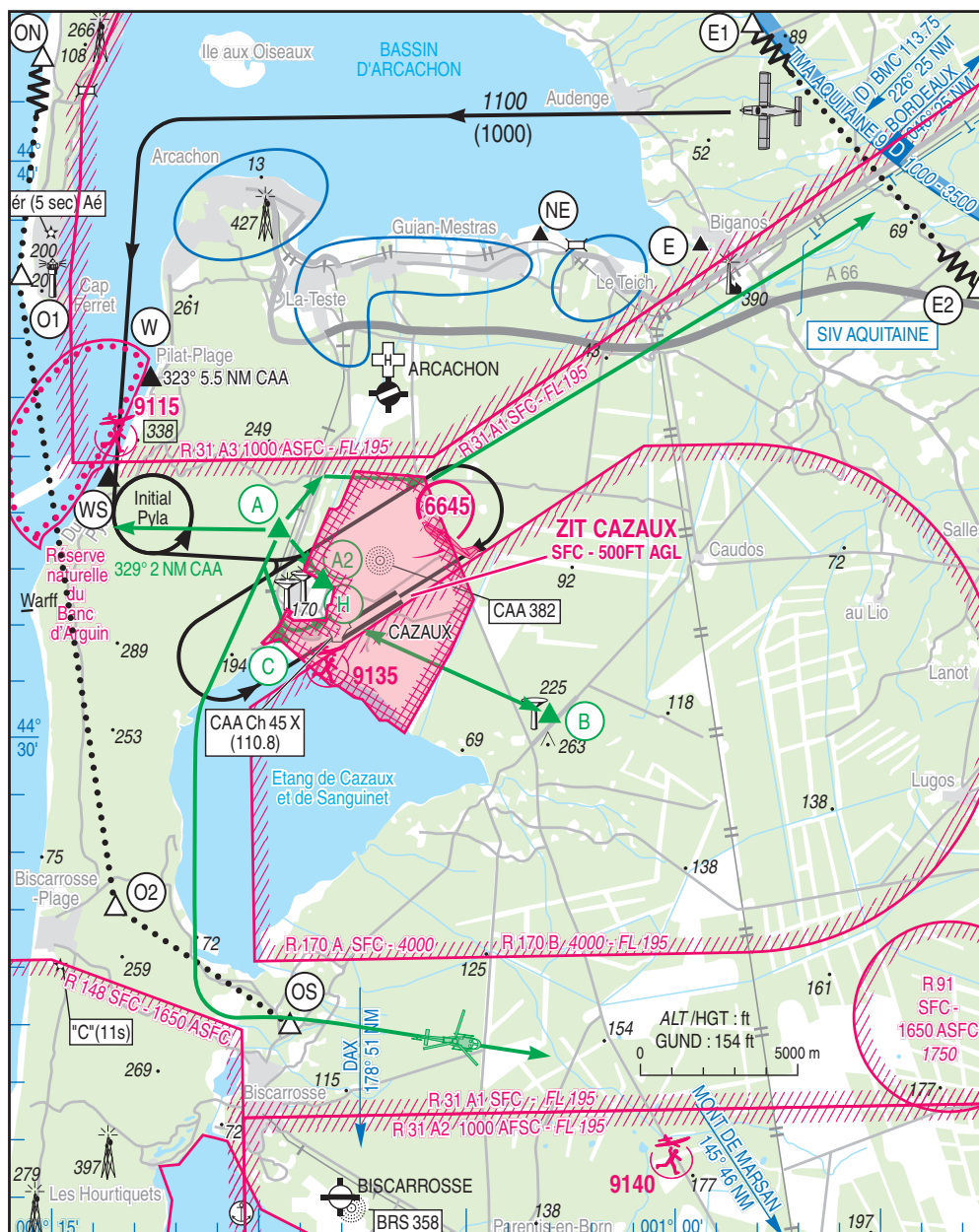


Objet : Création d'une zone interdite temporaire (ZIT) à Cazaux LFBC
En vigueur : Du jeudi 11 juillet 2019 au 06 novembre 2019

Lieu : FIR : Bordeaux LFBB - AD : Cazaux LFBC, Arcachon la Teste de Buch LFCH



Extrait carte DIA « A VUE AD 2 LFBC APP 01 » en vigueur le 18 JUL 2019

ACTIVITÉ
Interdiction de survol d'installations défense spécifiques.

DATES ET HEURES D'ACTIVITÉ
H24

GESTIONNAIRE
Cazaux Approche

STATUT
Zone interdite temporaire (ZIT) qui se substitue aux portions d'espaces avec lesquelles elle interfère.

CONDITIONS DE PENETRATION
CAG/CAM : pénétration interdite, y compris les aéronefs circulant sans personne à bord, à l'exception :
- des aéronefs assurant des missions d'assistance, de sauvetage ou de sécurité publique lorsque la mission ne permet pas le contournement de la zone
- des aéronefs de la défense, y compris les aéronefs d'Etat télé pilotés
- des aéronefs en état d'urgence ou de détresse
- des aéronefs en contact radio bilatéral avec Cazaux approche et ayant obtenu une autorisation de l'approche.

SERVICES RENDUS
Pendant les horaires ATS Cazaux : CAM : contrôle, info de vol et alerte CAG : info de vol et alerte.
Hors horaires ATS Cazaux : CAM / CAG : info de vol et alerte.

LIMITES LATERALES ET VERTICALES

Limites latérales

44°34'37.00" N,001°07'42.00" W
44°34'31.00" N,001°06'02.00" W
44°32'23.00" N,001°04'50.00" W
44°31'28.00" N,001°05'24.00" W
44°30'04.00" N,001°06'30.00" W
44°30'17.00" N,001°06'55.00" W
44°30'17.00" N,001°07'06.00" W
44°30'39.00" N,001°07'31.00" W
44°30'41.00" N,001°07'43.00" W
44°30'53.00" N,001°08'06.00" W
44°30'53.00" N,001°08'16.00" W
44°31'42.00" N,001°09'31.00" W
44°31'36.00" N,001°09'53.00" W
44°31'38.00" N,001°09'56.00" W
44°31'56.00" N,001°09'31.00" W
44°32'13.00" N,001°09'20.00" W
44°32'10.00" N,001°09'13.00" W
44°32'05.00" N,001°09'18.00" W
44°32'01.00" N,001°09'10.00" W
44°32'01.00" N,001°08'58.00" W
44°32'02.00" N,001°08'38.00" W
44°32'01.00" N,001°08'24.00" W
44°32'17.00" N,001°08'21.00" W
44°32'18.00" N,001°08'16.00" W
44°32'36.00" N,001°08'11.00" W
44°32'40.00" N,001°08'26.00" W
44°32'46.00" N,001°08'37.00" W
44°32'53.00" N,001°08'56.00" W
44°33'58.00" N,001°08'18.00" W
44°33'57.00" N,001°08'09.00" W
44°34'00.00" N,001°08'03.00" W
44°34'37.00" N,001°07'42.00" W

Limites verticales

SFC / 500FT AGL

ORGANISME A CONTACTER

Cazaux Approche :
Téléphone : 05.57.15.51.80 / 05.56.22.99.11