

Objet : PAU-Pyrénées LFBP : pentes dans la bande de piste au seuil 13 non conformes

En vigueur : Du jeudi 21 mai 2026 au jeudi 30 septembre 2027

Lieu : AD : PAU PYRENEES LFBP

SUP AIP D'INFORMATION SUR NON CONFORMITE

PRÉAMBULE

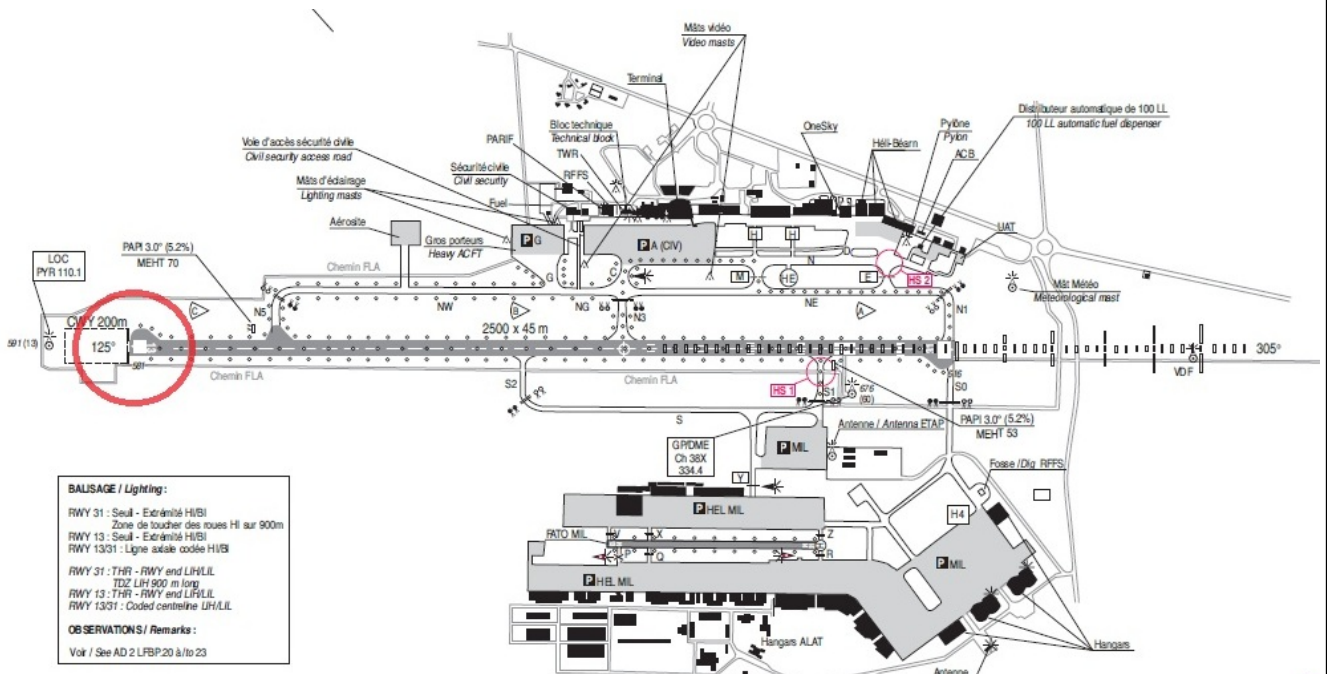
Ce SUP AIP est publié pour information aux usagers dans l'attente de la réalisation des travaux de mise en conformité prévus en août 2027.

INFORMATION DES USAGERS

Risque de dommages sur aéronef en cas de sortie de piste.

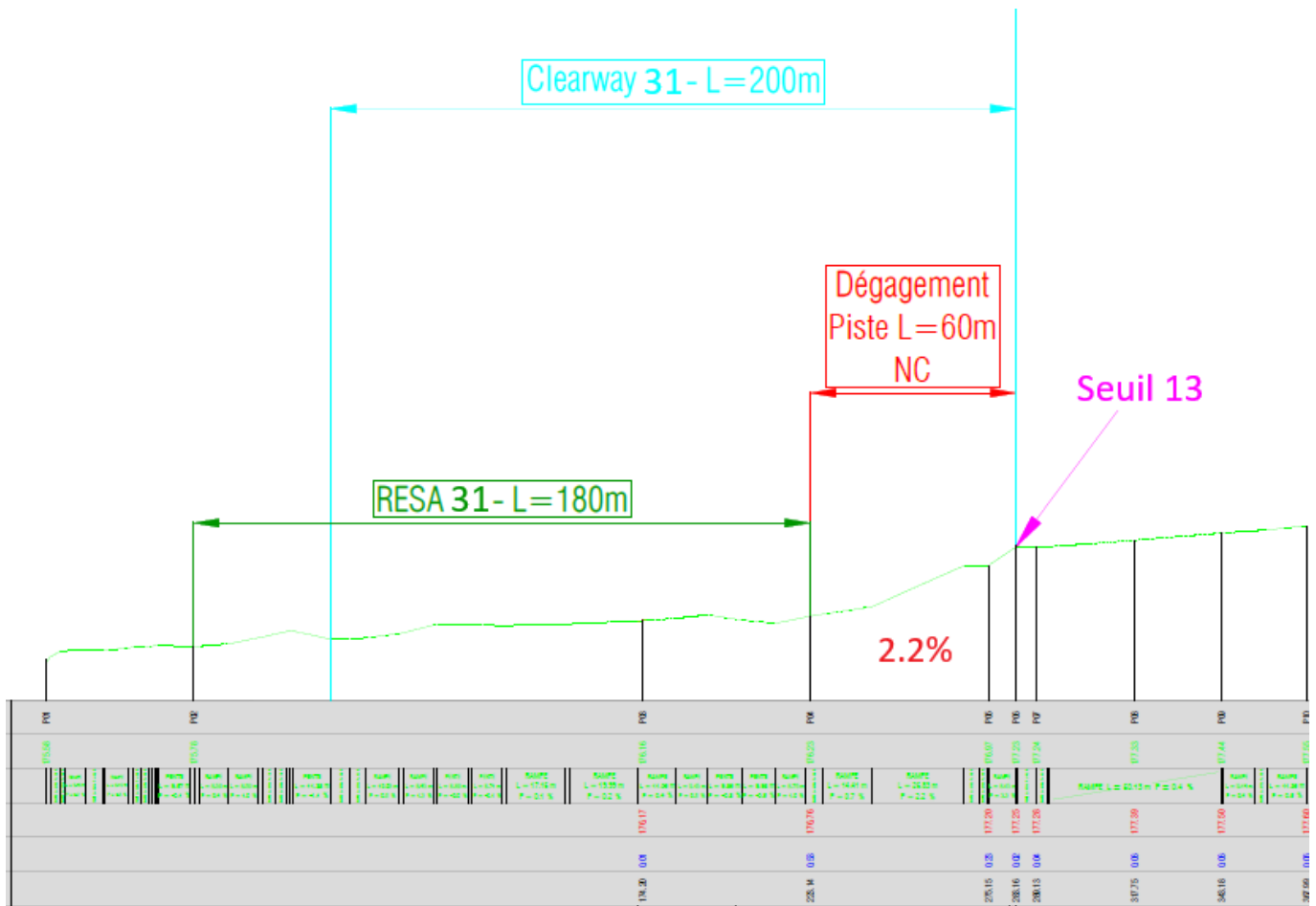
La bande de piste, entre l'extrémité de la piste 31 et la RESA 31, présente un changement brutal de pente longitudinale.

Voir détails sur le plan de coupe en annexe 1.



ANNEXE 1

PLAN DE COUPE DE LA BANDE DE PISTE ET RESA 31



Coupe longitudinale de la bande de piste et de la RESA 31, depuis l'extrémité de la piste 31.

La pente dans la bande de piste n'est pas graduelle et supérieure à 1.5% (valeur actuelle : 2.2%).