

Objet : Restrictions d'utilisation de l'A/D Saint-Cyr (LFPZ) en l'absence des services ATS cause fermeture de la piste 11L/29R pour travaux de réfection

En vigueur : Du mercredi 27 mai 2026 au vendredi 01 octobre 2027

Lieu : AD : SAINT CYR L'ECOLE LFPZ

CE SUP AIP ANNULE ET REMPLACE LE SUP AIP 086/2026.

PRÉAMBULE

Les travaux de réfection de la piste 11L/29R de l'aérodrome de Saint-Cyr imposent sa fermeture H24 pendant toute la durée des travaux et jusqu'à 1 an après la fin des travaux.

En présence et en l'absence des services ATS :

- Phase 1 : Phase Travaux
Piste 11L/29R fermée, FATO fermée, trafic hélicoptère interdit
- Phase 2 : Phase de repos de la piste 11L/29R
Piste 11L/29R fermée, FATO ouverte, trafic hélicoptère autorisé

ACTIVITÉ

Restrictions d'utilisation de l'A/D Saint-Cyr (LFPZ) en l'absence des services ATS cause fermeture de la piste 11L/29R pour travaux de réfection.

DATES ET HEURES D'ACTIVITÉ

Restrictions mises en place à partir du 27 mai 2026 en l'absence des services ATS

INFORMATION DES USAGERS

La date de fin de phase 1 sera annoncée par NOTAM.
La date de début et de fin de la phase 2 seront annoncées par NOTAM.

PHASE 1 : DU 27 MAI 2026 À UNE DATE ANNONCÉE PAR NOTAM

DISPOSITIONS PARTICULIÈRES

Phase 1 : du 27 mai 2026 à une date annoncée par NOTAM

Piste 11L/29R fermée, FATO fermée, trafic hélicoptère interdit

Procédures et consignes particulières hors HOR ATS :

- Entraînement tour de piste réservé aux usagers basés avec 3 avions maximum simultanément dans le tour de piste hors départs et arrivées
- Vol solo TDP limité à 1 maximum en simultané parmi les 3 autorisés
- Encadrements et exercices particuliers uniquement avec instructeur à bord

Vois hélicoptères à l'arrivée et au départ interdits.

L'attention des usagers est attirée sur la présence possible d'hélicoptère en transit en sens inverse :

L'allumage des phares est recommandé**Transits à la verticale de l'aérodrome interdits sauf mission d'état.****Arrivées par le secteur nord et départs vers le secteur ouest obligatoires**

Arrivées QFU11 :

Points de report Travers Maule - Travers Feucherolles - Serres de Noisy Le Roi pour séparation à l'arrivée, ne pas poursuivre après un point si l'appareil précédent à l'arrivée n'a pas dépassé le point suivant, puis rejoindre les serres de Noisy le Roi à 1200ft AMSL.

Rejoindre une base extérieure main gauche en contournant Rennemoulin par l'ouest en descente vers 800 ft AMSL.

Tourner à gauche pour s'aligner en finale 11R.

L'attention des équipages est attirée sur la très grande proximité de la RMZ de Chavenay lorsqu'elle est active.

L'attention des pilotes est attirée sur le croisement possible des trajectoires d'arrivées et de départ lorsque le QFU11 est en service.

Arrivées QFU29 :

Points de report Travers Maule - Travers Feucherolles - Serres de Noisy Le Roi pour séparation à l'arrivée, ne pas poursuivre après un point si l'appareil précédent à l'arrivée n'a pas dépassé le point suivant.

Rejoindre les serres de Noisy le Roi à 1200ft AMSL puis s'intégrer en vent arrière en passant verticale de l'amer.

L'attention des équipages est attirée sur la très grande proximité de la RMZ de Chavenay lorsqu'elle est active.

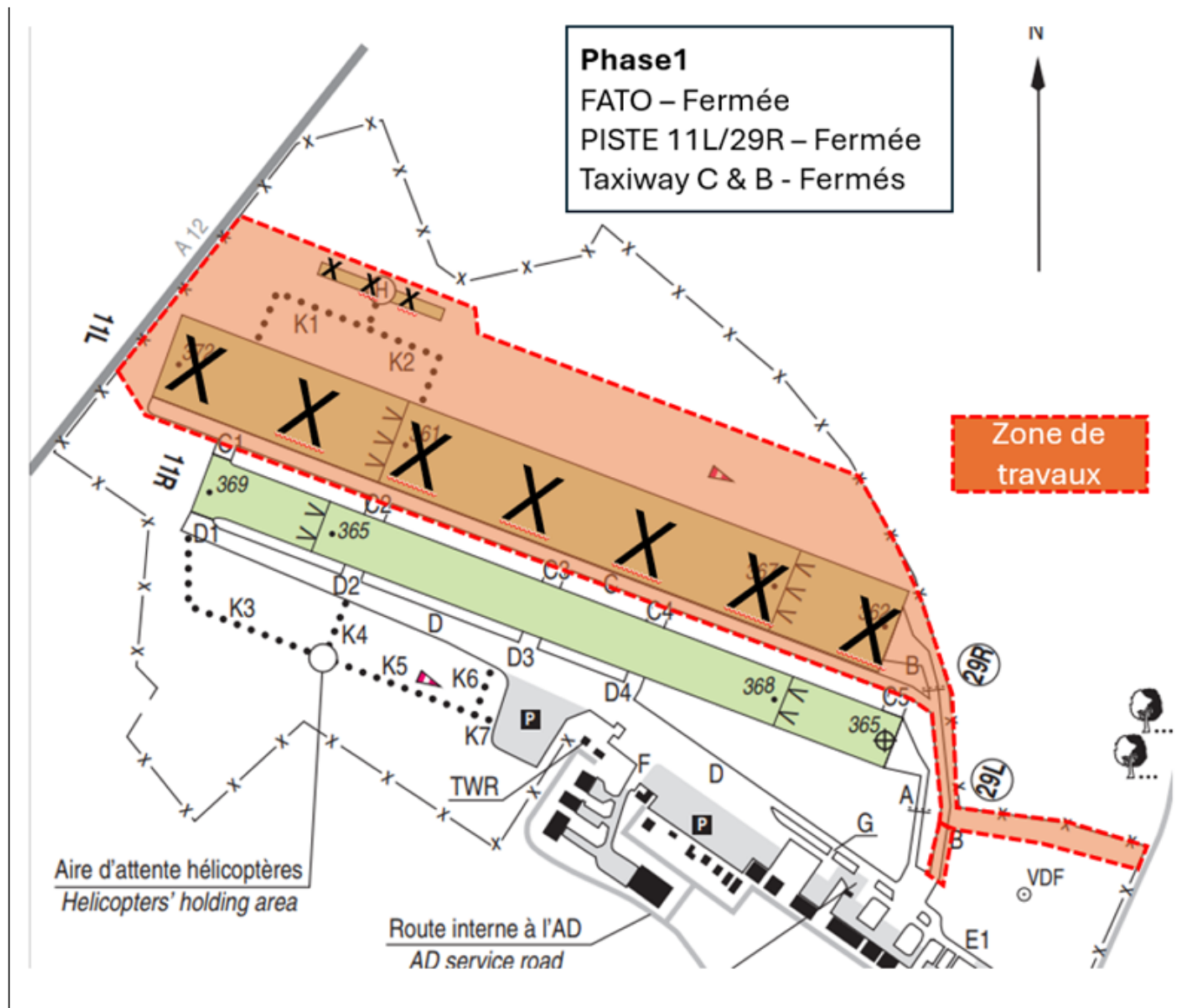
Départs QFU11 :

Monter dans le circuit de piste jusqu'à 1500 ft et en fin de vent arrière rejoindre le départ secteur ouest en laissant Rennemoulin sur la droite.

L'attention des pilotes est attirée sur le croisement possible des trajectoires d'arrivées et de départ lorsque le QFU11 est en service.

Départs QFU29 :

En fin de montée initiale, virer vers la gauche pour rejoindre le départ secteur ouest



PHASE 2 : DATES DE DÉBUT ET DE FIN ANNONCÉES PAR NOTAM

DISPOSITIONS PARTICULIÈRES

Phase 2 : dates de début et de fin annoncées par NOTAM

Piste 11L/29R fermée, FATO ouverte, trafic hélicoptère autorisé

Procédures et consignes particulières hors HOR ATS :

- Entraînement tour de piste réservé aux usagers basés avec 3 avions maximum simultanément dans le tour de piste hors départs et arrivées
- Vol solo TDP limité à 1 maximum en simultané parmi les 3 autorisés
- Encadrements et exercices particuliers uniquement avec instructeur à bord et en l'absence d'hélicoptères en approche ou dans la circulation d'aérodrome

Transits à la verticale de l'aérodrome interdits sauf mission d'état

Arrivées par le secteur nord et départs vers le secteur ouest obligatoires ou via ROCQ et WH1 pour les hélicoptères.

L'attention des usagers est attirée sur la présence possible d'hélicoptère en transit en sens inverse : l'allumage des phares est recommandé.

Arrivées QFU11 :

Points de report Travers Maule - Travers Feucherolles - Serres de Noisy Le Roi pour séparation à l'arrivée, ne pas poursuivre après un point si l'appareil précédent à l'arrivée n'a pas dépassé le point suivant, puis rejoindre les serres

de Noisy le Roi :

- Avions : à 1200 ft AMSL.

Rejoindre une base extérieure main gauche en contournant Rennemoulin par l'ouest en descente vers 800 ft AMSL. Tourner à gauche pour s'aligner en finale 11R.

L'attention des pilotes est attirée sur le croisement possible des trajectoires d'arrivées et de départ lorsque le QFU11 est en service.

- Hélicoptères : maintenir 1500 ft AMSL jusqu'à la verticale AD puis intégration dans le circuit de piste hélicoptère

L'attention des pilotes est attirée sur le croisement possible à la même altitude des trajectoires d'arrivées et de départ lorsque le QFU11 est en service.

Arrivées QFU29 :

Points de report Travers Maule – travers Feucherolles – Serres de Noisy Le Roi pour séparation à l'arrivée, ne pas poursuivre après un point si l'appareil précédent à l'arrivée n'a pas dépassé le point suivant.

Rejoindre les serres de Noisy le Roi :

- Avions : à 1200ft AMSL puis s'intégrer en vent arrière en passant verticale de l'amer.
- Hélicoptères : maintenir 1500 ft AMSL jusqu'à la verticale AD puis intégration dans le circuit de piste hélicoptère

Départs QFU11 (avions-hélicoptères) :

Monter dans le circuit de piste dédié jusqu'à 1500 ft et en fin de vent arrière rejoindre le départ secteur ouest en laissant Rennemoulin sur la droite ou via ROCQ et WH1 pour les hélicoptères.

L'attention des pilotes est attirée sur le croisement possible des trajectoires d'arrivées et de départ lorsque le QFU11 est en service.

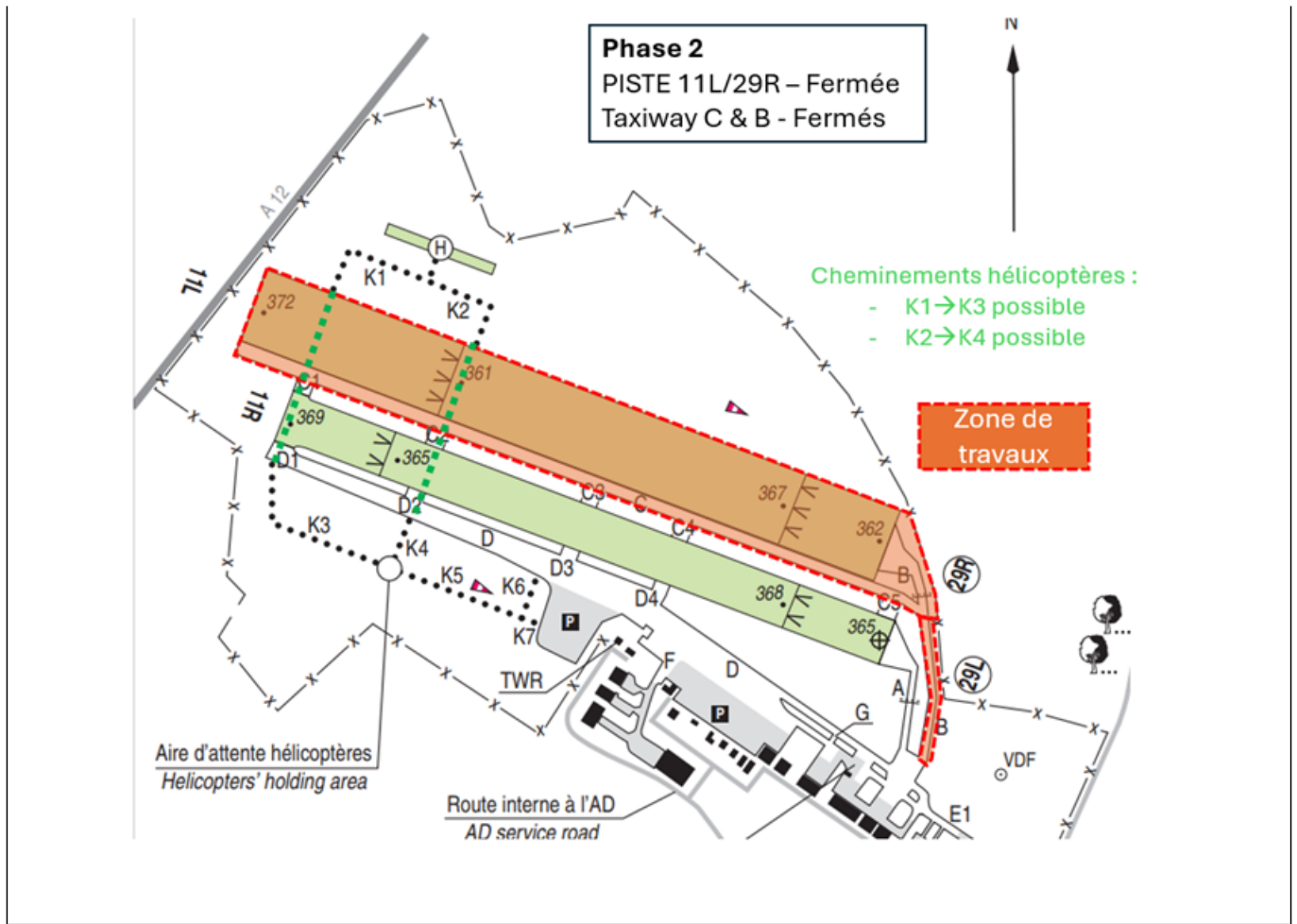
Départs QFU29 (avions-hélicoptères) :

- Avions : En fin de montée initiale, virer vers la gauche pour rejoindre le départ secteur ouest
- Hélicoptères : En fin de montée initiale, virer vers la gauche pour rejoindre le départ secteur ouest. Départ via ROCQ et WH1 voir consignes ci-dessous.

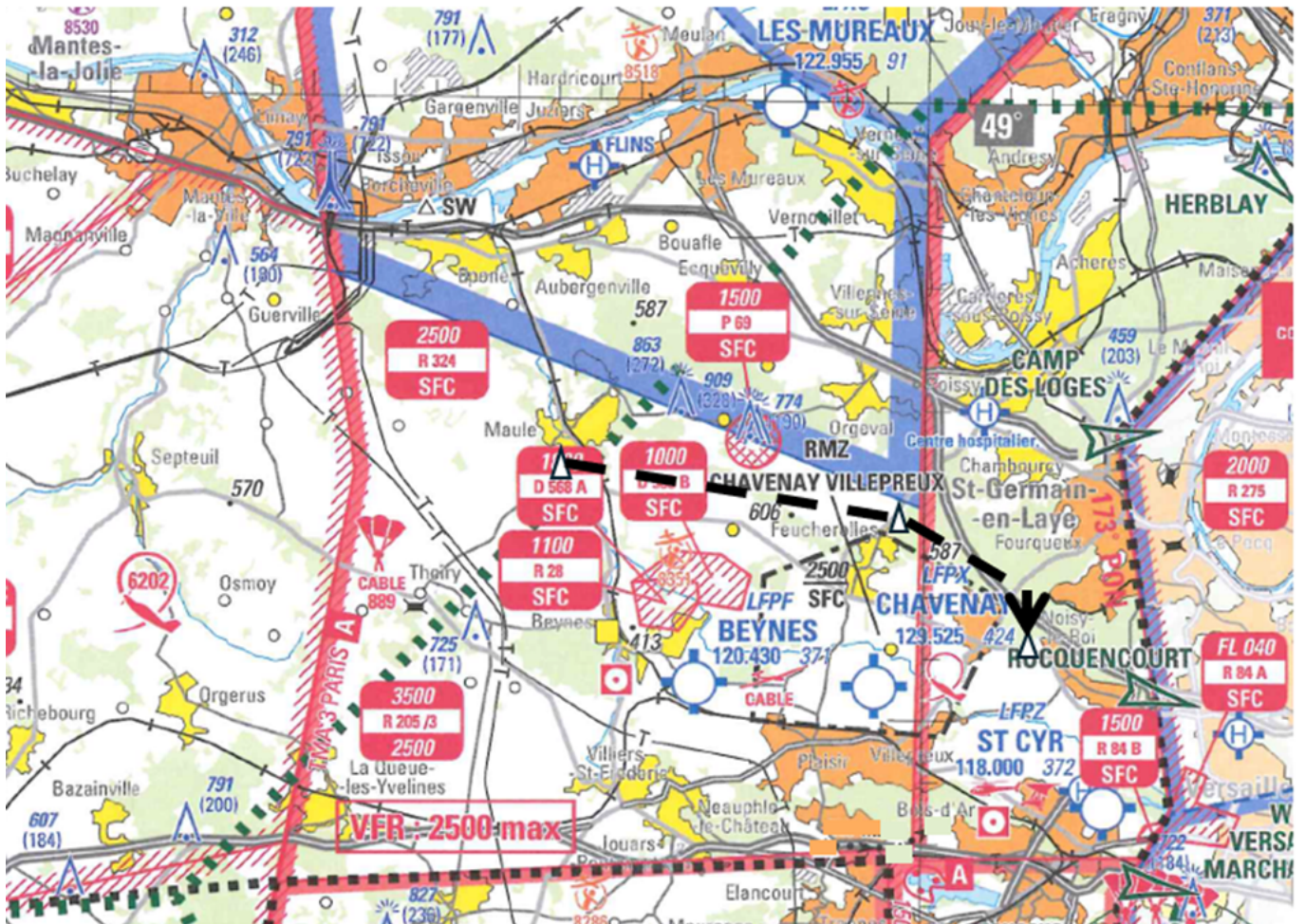
ARR-DEP hélicoptères via ROCQ et WH1 :

ARR : Intégration en vent arrière dans le circuit hélicoptère via la verticale AD à 1500 ft AMSL

DEP : monter dans le circuit de piste hélicoptère à 1500 ft AMSL puis procéder vers ROCQ ou WH1

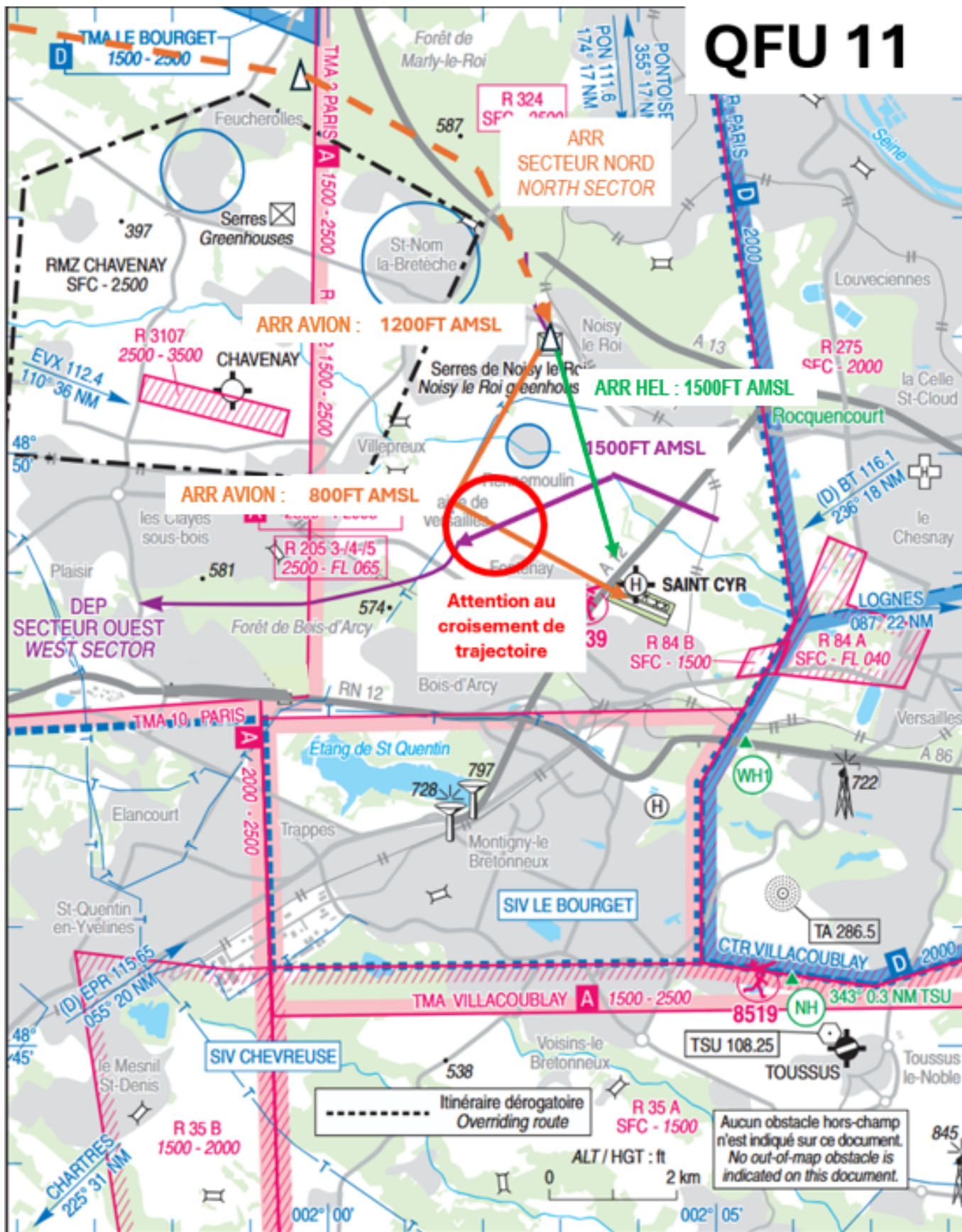


ANNEXE 1 : ITINÉRAIRES ARRIVÉES NORD AVEC POINT DE REPORT



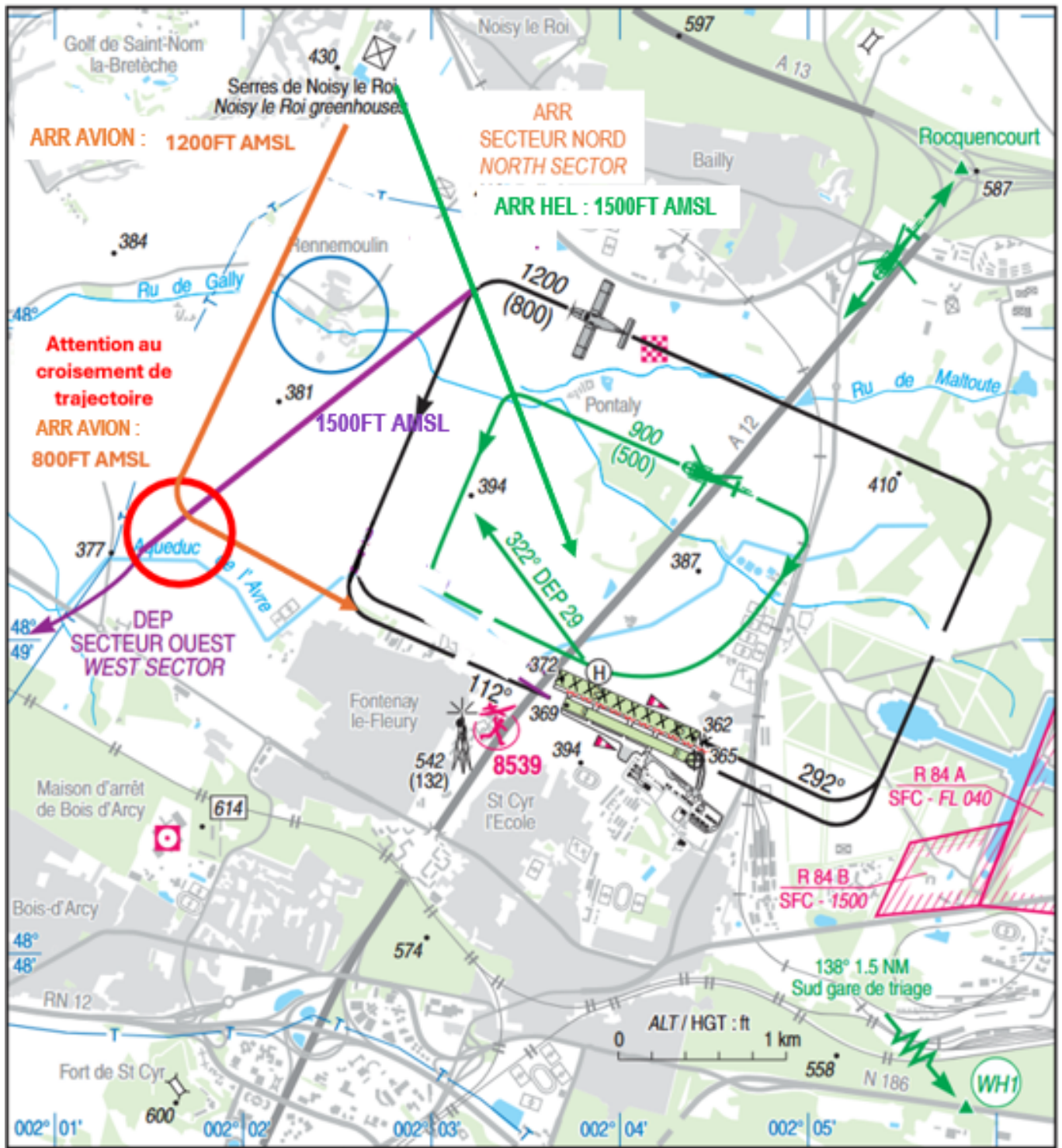
Itinéraires arrivées Nord avec point de report

ANNEXE 2 : ARRIVÉES ET DÉPARTS QFU 11



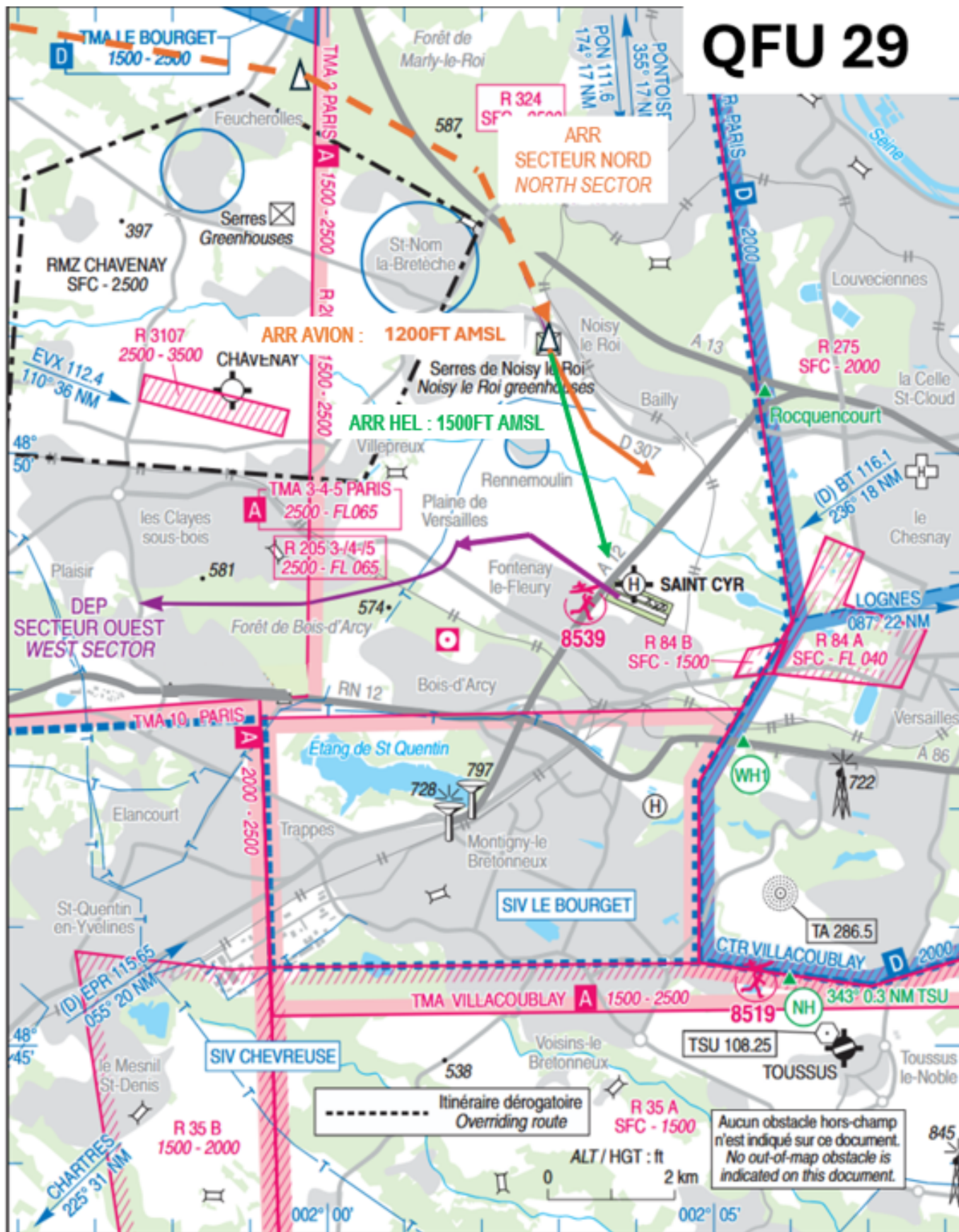
Arrivées et départs QFU 11

QFU 11



Arrivées et départs QFU 11

ANNEXE 3 : ARRIVÉES ET DÉPARTS QFU 29



Arrivées et départs QFU 29

