

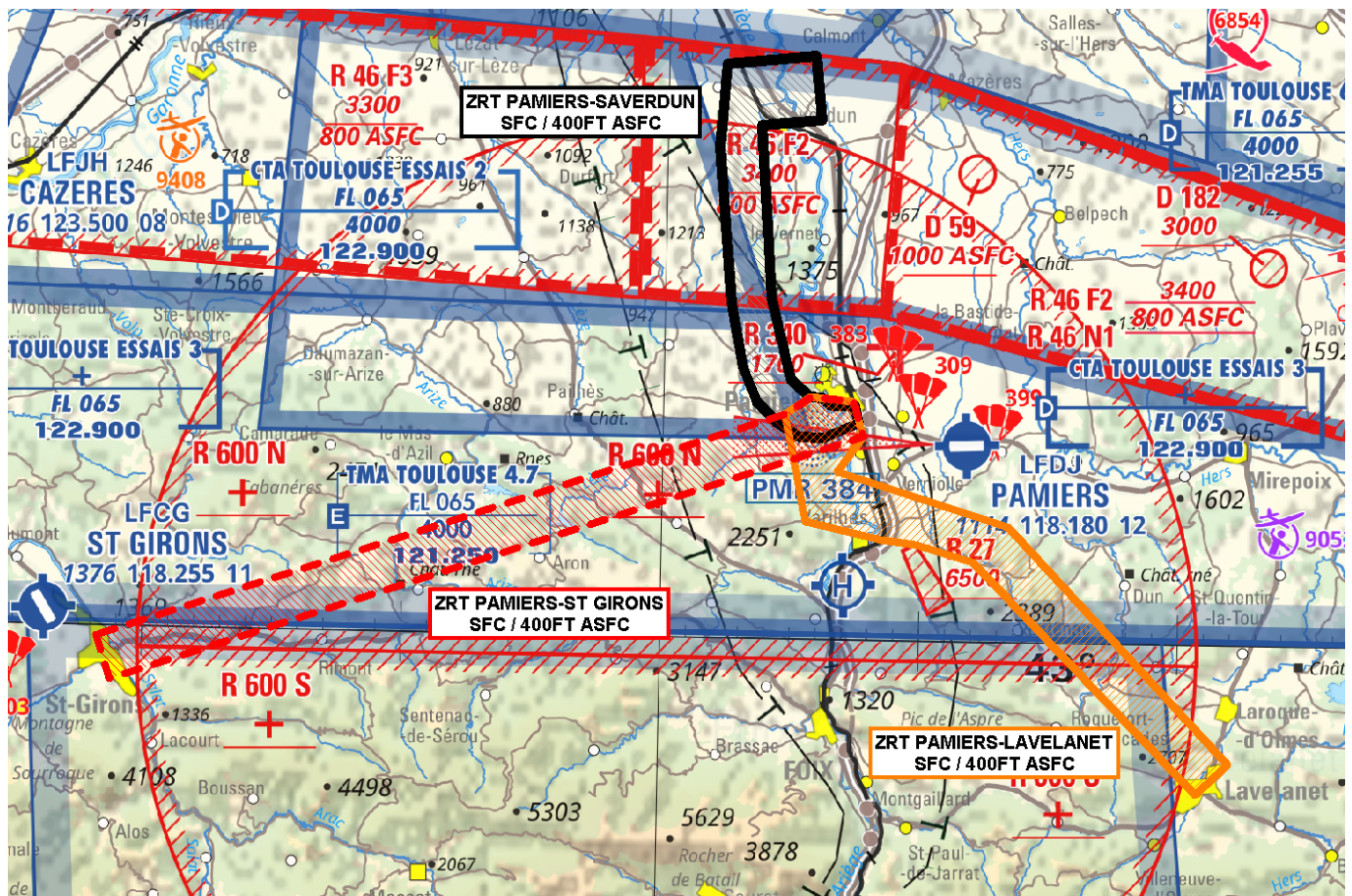
**Objet :** Création de trois zones réglementées temporaires dans la région de Pamiers en Ariège (09)

**En vigueur :** Du jeudi 04 juin au jeudi 31 décembre 2026

Lieu : FIR : BORDEAUX LFBB

**CE SUP AIP ANNULE ET REMPLACE LE SUP AIP 046/2026.**

### ZRT PAMIERS-SAVERDUN, ZRT PAMIERS-ST GIRONS, ZRT PAMIERS-LAVELANET



Extrait carte OACI au 1/500 000 - Édition 2026 SIA

#### ACTIVITÉ

Vol d'aéronefs sans équipage à bord en grande élévation

DATES ET HEURES D'ACTIVITÉ
<p><b>ZRT PAMIER-SAVERDUN</b></p> <ul style="list-style-type: none"> <li>- Du 04 juin 2026 au 23 octobre 2026                             <ul style="list-style-type: none"> <li>- de 0730 à 0930 <i>tous les jours sauf Samedi, Dimanche et jours fériés</i></li> <li>- de 1115 à 1315 <i>tous les jours sauf Samedi, Dimanche et jours fériés</i></li> </ul> </li> <li>- Du 26 octobre 2026 au 31 décembre 2026                             <ul style="list-style-type: none"> <li>- de 0830 à 1030 <i>tous les jours sauf Samedi, Dimanche et jours fériés</i></li> <li>- de 1215 à 1415 <i>tous les jours sauf Samedi, Dimanche et jours fériés</i></li> </ul> </li> </ul> <p><b>ZRT PAMIER-ST GIRONS / ZRT PAMIER-LAVELANET</b></p> <ul style="list-style-type: none"> <li>- Du 04 juin 2026 au 23 octobre 2026 de 0900 à 1400 <i>tous les jours sauf Samedi, Dimanche et jours fériés</i> <u>Activable par NOTAM avec préavis de 72 h</u></li> <li>- Du 26 octobre 2026 au 31 décembre 2026 de 1000 à 1500 <i>tous les jours sauf Samedi, Dimanche et jours fériés</i> <u>Activable par NOTAM avec préavis de 72 h</u></li> </ul>

INFORMATION DES USAGERS
<ul style="list-style-type: none"> <li>• TOULOUSE INFO : 121,250 MHz</li> <li>• PAMIER AFIS : 118,180 MHz (<i>Horaires ATS</i>)</li> </ul>

GESTIONNAIRES
INNOV'ATM

STATUT
Zones réglementées temporaires qui se substituent aux portions d'espaces aériens avec lesquelles elles interfèrent.

CONDITIONS DE PÉNÉTRATION
<p><b>CAG et CAM</b> : contournement obligatoire sauf pour :</p> <ul style="list-style-type: none"> <li>- les aéronefs effectuant des activités militaires, de douane, de police, de recherche et sauvetage, de lutte contre les incendies, du transport médical ayant à intervenir dans le cadre de l'exécution de leurs missions et lorsque celles-ci ne permettent pas le contournement de la zone après contact téléphonique avec le directeur des vols.</li> </ul>

SERVICES RENDUS
<b>CAM/CAG</b> : Information de vol et Alerte

LIMITES LATÉRALES ET VERTICALES		
ZRT PAMIER-SAVERDUN	ZRT PAMIER-ST GIRONS	ZRT PAMIER-LAVELANET
<p style="text-align: center;"><b>LIMITES LATÉRALES</b></p> <p>43°15'55" N,001°32'15" E                      43°16'11" N,001°35'42" E                      43°14'25" N,001°35'57" E                      43°14'14" N,001°33'38" E                      43°09'27" N,001°34'07" E                      43°07'12" N,001°34'54" E                      43°06'44" N,001°35'40" E                      43°06'42" N,001°36'08" E                      43°06'30" N,001°36'31" E                      43°06'30" N,001°37'24" E                      43°06'01" N,001°37'34" E                      43°05'36" N,001°36'13" E                      43°05'37" N,001°35'16" E                      43°06'01" N,001°34'23" E                      43°06'35" N,001°33'36" E                      43°07'31" N,001°33'03" E                      43°09'17" N,001°32'33" E                      43°13'37" N,001°32'00" E                      43°15'55" N,001°32'15" E</p> <p style="text-align: center;"><b>LIMITES VERTICALES</b> SFC / 400 ft ASFC</p>	<p style="text-align: center;"><b>LIMITES LATÉRALES</b></p> <p>42°59'43" N,001°08'14" E                      42°58'30" N,001°08'49" E                      43°05'38" N,001°37'45" E                      43°06'37" N,001°37'22" E                      43°06'44" N,001°35'43" E                      43°06'14" N,001°34'40" E                      42°59'43" N,001°08'14" E</p> <p style="text-align: center;"><b>LIMITES VERTICALES</b> SFC / 400 ft ASFC</p>	<p style="text-align: center;"><b>LIMITES LATÉRALES</b></p> <p>43°06'37" N,001°37'22" E                      43°05'38" N,001°37'45" E                      43°04'40" N,001°36'46" E                      43°03'12" N,001°43'24" E                      42°56'42" N,001°52'00" E                      42°55'52" N,001°50'46" E                      43°02'13" N,001°42'03" E                      43°02'41" N,001°39'51" E                      43°02'47" N,001°38'30" E                      43°03'16" N,001°35'34" E                      43°04'51" N,001°35'06" E                      43°06'14" N,001°34'42" E                      43°06'44" N,001°35'42" E                      43°06'37" N,001°37'22" E</p> <p style="text-align: center;"><b>LIMITES VERTICALES</b> SFC / 400 ft ASFC</p>

**ORGANISMES A CONTACTER**

INNOV'ATM

**Directeur des vols :**

- Téléphone : 06 09 45 42 35

**Adjoint directeur des vols :**

- Téléphone : 06 31 30 37 22

**DISPOSITIONS COMPLEMENTAIRES****Les ZRT pourront être activées simultanément.****Restrictions :**

- La ZRT Pamiers-Saverdun ne sera pas activée lorsque la LF-R 600 N Coussa publiée à l'AIP France est active.
- Les ZRT Pamiers-St Girons et Pamiers-Lavelanet ne seront pas activées lorsque les LF-R 600 N ou S Coussa publiées à l'AIP France sont actives.

**Activation prévisionnelle :**

ZRT Pamiers-St Girons et Pamiers-Lavelanet : 10 journées d'activation prévues sur la période pour chacune des ZRT, 5 heures d'activation maximum par jour