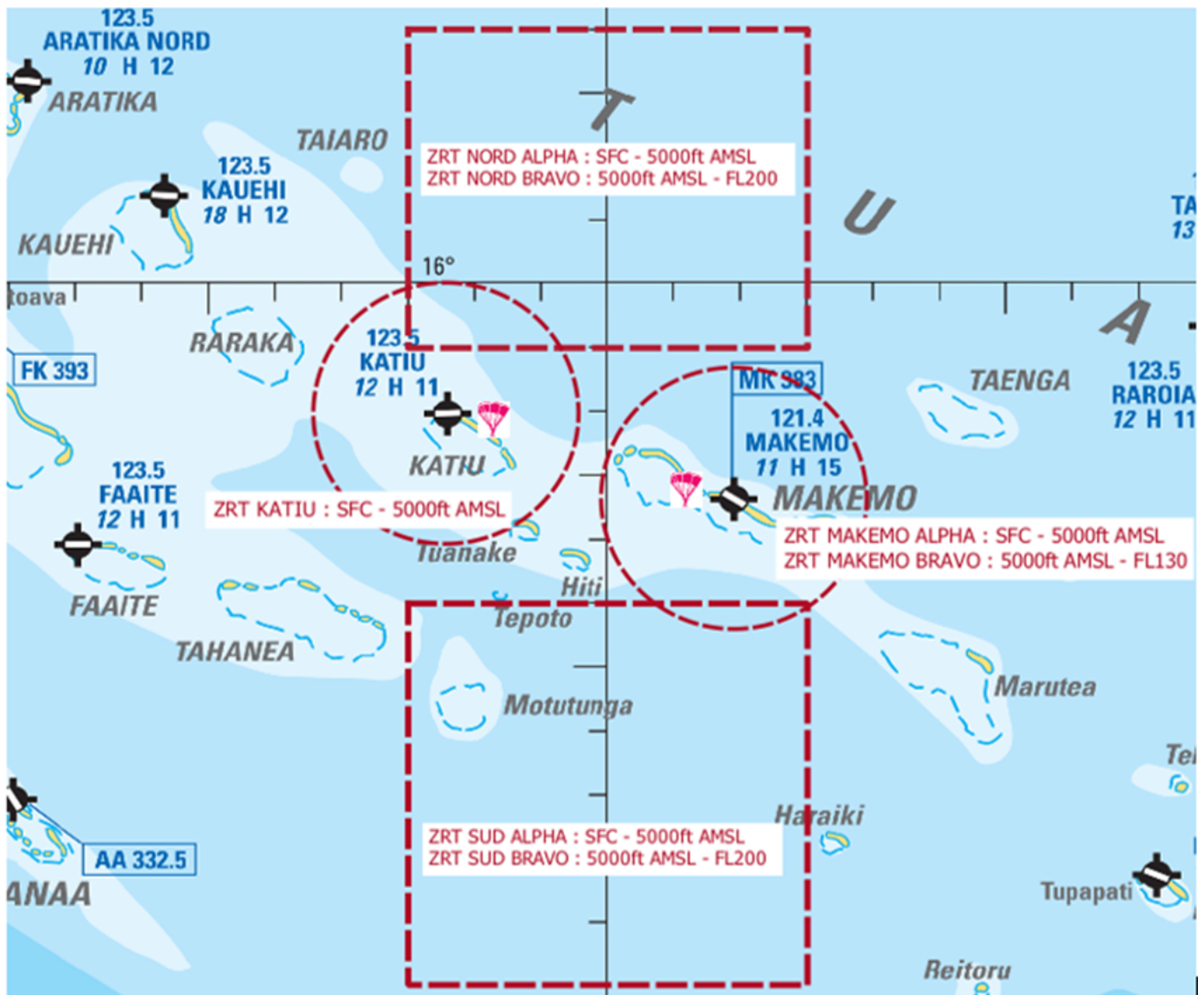


**Objet :** Création de huit zones réglementées temporaires (ZRT) pour l'exercice MARARA26 en FIR TAHITI

**En vigueur :** Du mercredi 03 juin au jeudi 18 juin 2026

**Lieux :** FIR : TAHITI NTTT - AD : HAO NTTO , KATIU NTKT , MAKEMO NTGM



**ZRT HAO**



<b>ACTIVITÉ</b>
Exercice terrestre et aéromaritime de préparation de secours aux populations, mettant en œuvre des aéronefs habités et non habités d'état français et étrangers, du parachutage (personnel et colis), et du tir mer/mer depuis des bâtiments de la marine nationale.

<b>DATES ET HEURES D'ACTIVITÉ</b>
<b>TOUTES LES ZONES</b> - Du 03 juin 2026 au 18 juin 2026 Activable H24

<b>INFORMATION DES USAGERS</b>
<ul style="list-style-type: none"> <li>• TAHITI APP : 118,100 MHz</li> </ul>

<b>GESTIONNAIRES</b>
AOCC MARARA26.

<b>STATUT</b>
Les ZRT, lorsqu'elles sont actives, se substituent aux portions des espaces aériens avec lesquels elles interfèrent.

<b>CONDITIONS DE PÉNÉTRATION</b>
CAG / CAM, contournement obligatoire à l'exception : <ul style="list-style-type: none"> <li>• Des aéronefs participant à l'exercice ;</li> <li>• Des aéronefs assurant des missions de secours, de sauvetage, de douane, de police ou de Sécurité Civile, lorsque le contournement n'est pas compatible avec l'exécution de ces missions ;</li> <li>• Les aéronefs ayant reçu une autorisation de l'ATC après coordination avec l'AOCC.</li> </ul>

**SERVICES RENDUS**

CAG / CAM : Les services d'information, de contrôle et d'alerte ne seront pas rendus en ZRT active.

**LIMITES LATÉRALES ET VERTICALES**

<p align="center"><b>ZRT MAKEMO ALPHA</b></p> <p align="center"><b>LIMITES LATÉRALES</b> Cercle de 20NM de rayon centré sur 16°35'12''S - 143°39'14''W (ARP)</p> <p align="center"><b>LIMITES VERTICALES</b> SFC / 5000 ft AMSL</p>	<p align="center"><b>ZRT MAKEMO BRAVO</b></p> <p align="center"><b>LIMITES LATÉRALES</b> Cercle de 20NM de rayon centré sur 16°35'12''S - 143°39'14''W (ARP)</p> <p align="center"><b>LIMITES VERTICALES</b> 5000 ft AMSL / FL 130</p>	<p align="center"><b>ZRT KATIU</b></p> <p align="center"><b>LIMITES LATÉRALES</b> Cercle de 20NM de rayon centré sur 16°20'20''S - 144°24'11''W (ARP)</p> <p align="center"><b>LIMITES VERTICALES</b> SFC / 5000 ft AMSL</p>
<p align="center"><b>ZRT NORD ALPHA</b></p> <p align="center"><b>LIMITES LATÉRALES</b> 15°20'00''S - 144°30'00''W 15°20'00''S - 143°30'00''W 16°10'00''S - 144°30'00''W 16°10'00''S - 143°30'00''W</p> <p align="center"><b>LIMITES VERTICALES</b> SFC / 5000 ft AMSL</p>	<p align="center"><b>ZRT NORD BRAVO</b></p> <p align="center"><b>LIMITES LATÉRALES</b> 15°20'00''S - 144°30'00''W 15°20'00''S - 143°30'00''W 16°10'00''S - 144°30'00''W 16°10'00''S - 143°30'00''W</p> <p align="center"><b>LIMITES VERTICALES</b> 5000 ft AMSL / FL 200</p>	<p align="center"><b>ZRT SUD ALPHA</b></p> <p align="center"><b>LIMITES LATÉRALES</b> 16°50'00''S - 144°30'00''W 16°50'00''S - 143°30'00''W 17°50'00''S - 144°30'00''W 17°50'00''S - 143°30'00''W</p> <p align="center"><b>LIMITES VERTICALES</b> SFC / 5000 ft AMSL</p>
<p align="center"><b>ZRT SUD BRAVO</b></p> <p align="center"><b>LIMITES LATÉRALES</b> 16°50'00''S - 144°30'00''W 16°50'00''S - 143°30'00''W 17°50'00''S - 144°30'00''W 17°50'00''S - 143°30'00''W</p> <p align="center"><b>LIMITES VERTICALES</b> 5000 ft AMSL / FL 200</p>		<p align="center"><b>ZRT HAO</b></p> <p align="center"><b>LIMITES LATÉRALES</b> 18° 06' 46.74" S 140° 54' 43.11" W 18° 06' 28.84" S 140° 53' 43.71" W 18° 05' 31.53" S 140° 54' 10.80" W 18° 05' 01.94" S 140° 55' 12.33" W 18° 05' 54.68" S 140° 55' 37.14" W 18° 06' 12.53" S 140° 54' 58.72" W</p> <p align="center"><b>LIMITES VERTICALES</b> SFC / 400 ft ASFC</p>

**ORGANISMES A CONTACTER**

AOCC MARARA 26  
TEL : (+689) 40 86 36 17  
(+689) 40 38 36 15 (s)

**DISPOSITIONS COMPLEMENTAIRES**

Les ZRT Nord Bravo et ZRT Sud Bravo ne sont pas activables simultanément.