

**APPROCHE AUX INSTRUMENTS**

**SAINT PIERRE PIERREFONDS**

Instrument approach

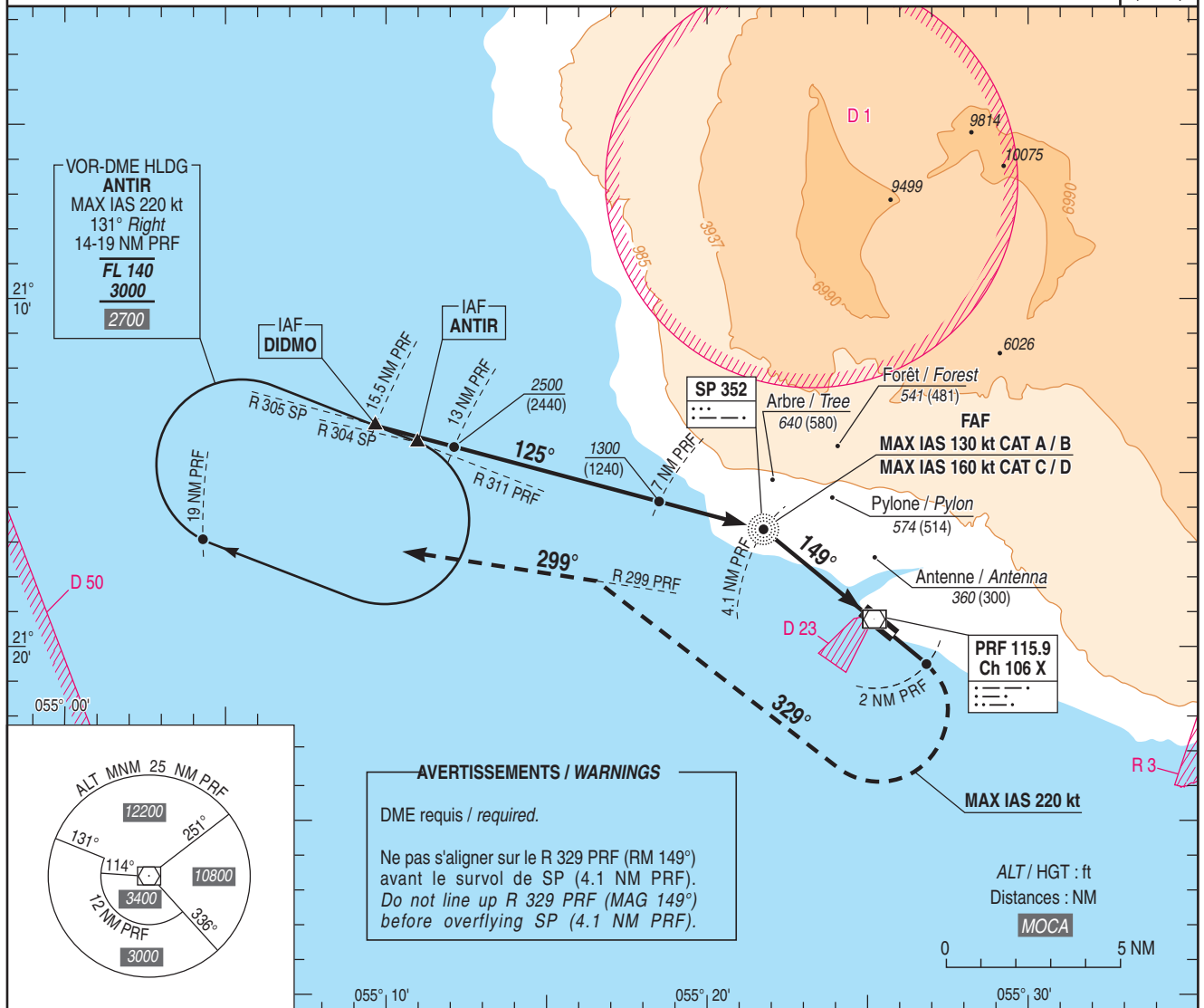
CAT A B C D

ALT AD : 60 (3 hPa), DTHR : 60

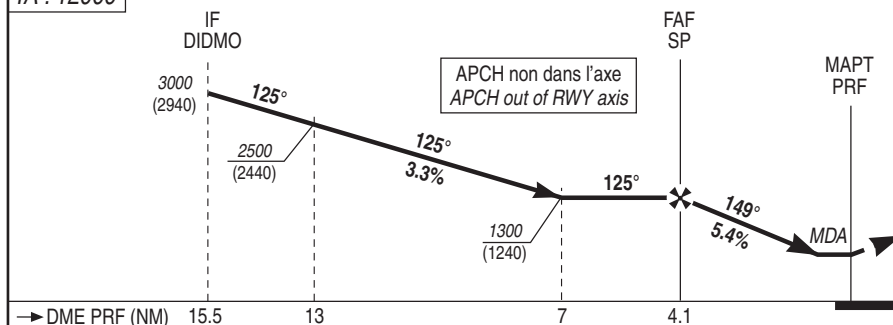
VOR A

APP : ROLAND GARROS Approche/Approach 119.400 - 127.200 (Au Nord du / North of R 264 SDG)  
TWR : NIL  
AFIS : PIERREFONDS Information 122.400

VAR  
20°W  
(2025)



TA : 12000



API : Monter R 149 PRF (RM 149°).  
A 2 NM PRF tourner à droite RM 329° pour intercepter et suivre le R 299 PRF (RM 299°) en montée vers 3000 (2940) et intégrer l'attente à 19 NM PRF. Monter à 1100 (1040) avant d'accélérer en palier.

Missed APCH : Climb R 149 PRF (MAG 149°).  
At 2 NM PRF turn right MAG 329° to intercept and follow R 299 PRF (MAG 299°) climbing up to 3000 (2940) and join holding at 19 NM PRF. Climb up to 1100 (1040) prior to level acceleration.

MNM AD : distances verticales en pieds, VIS en mètres / vertical distances in feet, VIS in meters.

REF HGT : ALT AD

CAT	MVL/Circling (1)	
	MDA (H)	VIS
A	660 (600)	1500
B	860 (800)	1600
C	970 (910)	2400
D	1050 (990)	3600

Observations /Remarks : (1) MVL interdites au nord de la piste. VI MAX MVL CAT D : 180 kt / Circling prohibited N of RWY. Circling CAT D MAX IAS : 180 kt.

FAF - MAPT	4.1 NM	70 kt 3 min 31	85 kt 2 min 54	100 kt 2 min 28	115 kt 2 min 08	130 kt 1 min 54	145 kt 1 min 42	160 kt 1 min 32
------------	--------	-------------------	-------------------	--------------------	--------------------	--------------------	--------------------	--------------------