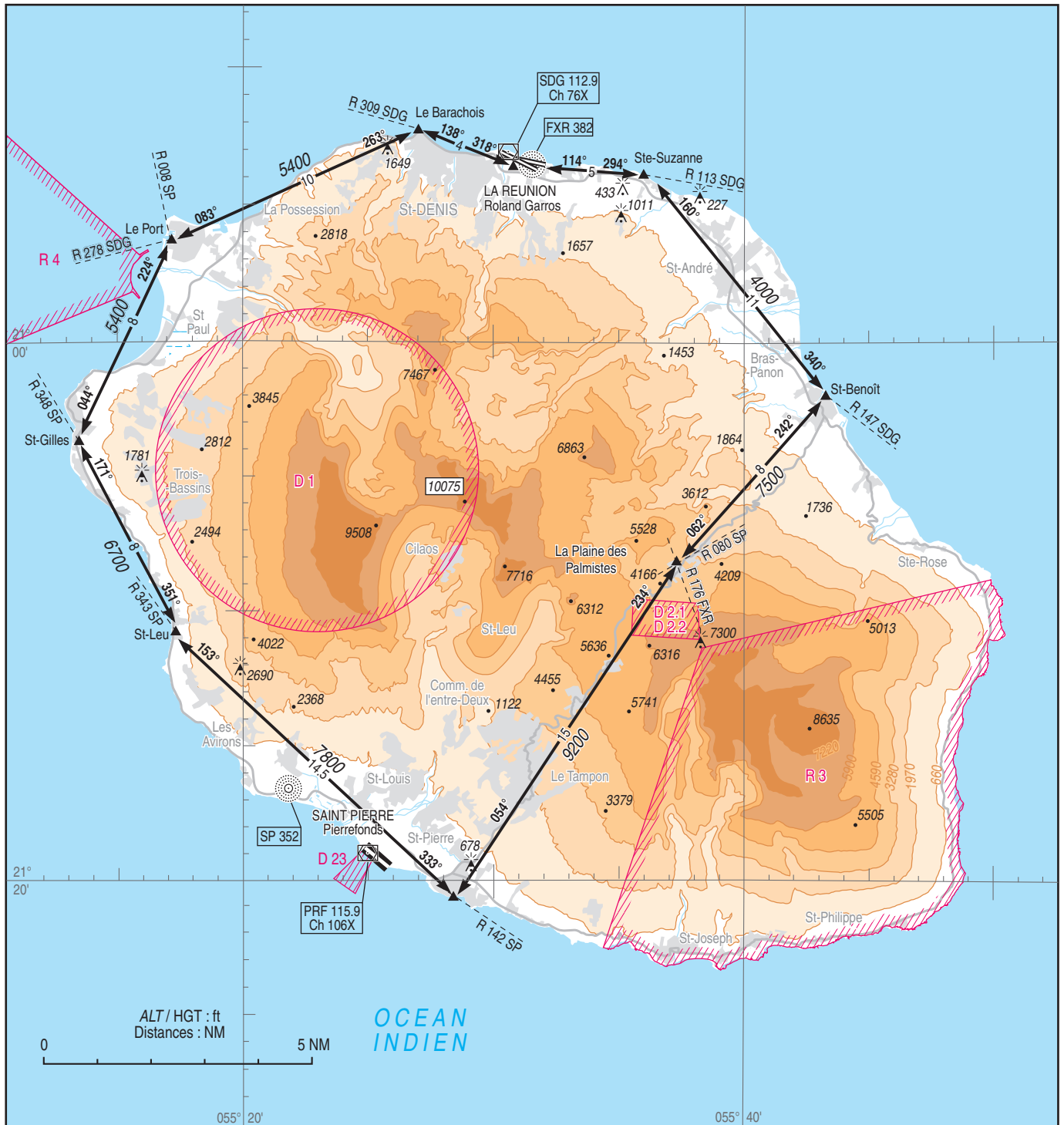


ITINERAIRES VFR DE NUIT Night VFR flights

APP : ROLAND GARROS Approche/Approach 127.200
TWR : ROLAND GARROS Tour/Tower 118.400



Procédure spéciale applicable au départ : Monter dans le circuit d'aérodrome au-moins jusqu'à 2150 ft avant mise de cap sur Ste Suzanne ou Le Barachois.
Panne de radiocommunication : Observer les dernières instructions du contrôle ou, à une heure aussi proche que possible de la dernière estimée transmise, faire une verticale terrain 2150 ft QNH phares et feux à éclats allumés pour rejoindre le circuit à vue en se conformant aux signaux optiques de la TWR.
En cas de pénétration de la zone R 3 : Auto-information obligatoire sur 122.300 MHz.

Utilisation des fréquences ROLAND GARROS APP, ROLAND GARROS TWR et A/A.
 Le passage aux points de report sera annoncé sur 119.400 MHz ; au Sud de la ligne St Benoît - St Gilles la veille radio se fera sur 123.500 MHz.

Special procedure for departures : Climb in AD circuit up to at least 2150 ft before heading to Ste Suzanne or Le Barachois.
Radiocommunication failure : Comply with the latest ATC instructions, or as near as possible from the estimated time of arrival, fly over the AD 2150 ft QNH with landing lights and flashing lights switched on, to join the circuit complying with TWR optical signals.
Manoeuvring within R 3 area : Self-information mandatory on 122.300 MHz.

Use frequencies ROLAND GARROS APP, ROLAND GARROS TWR and A/A.
 Passing over reporting points will be announced on 119.400 MHz ; to the South of St Benoît - St Gilles line, monitoring on 123.500 MHz.