

**APPROCHE AUX INSTRUMENTS**

**LA REUNION-ROLAND GARROS**

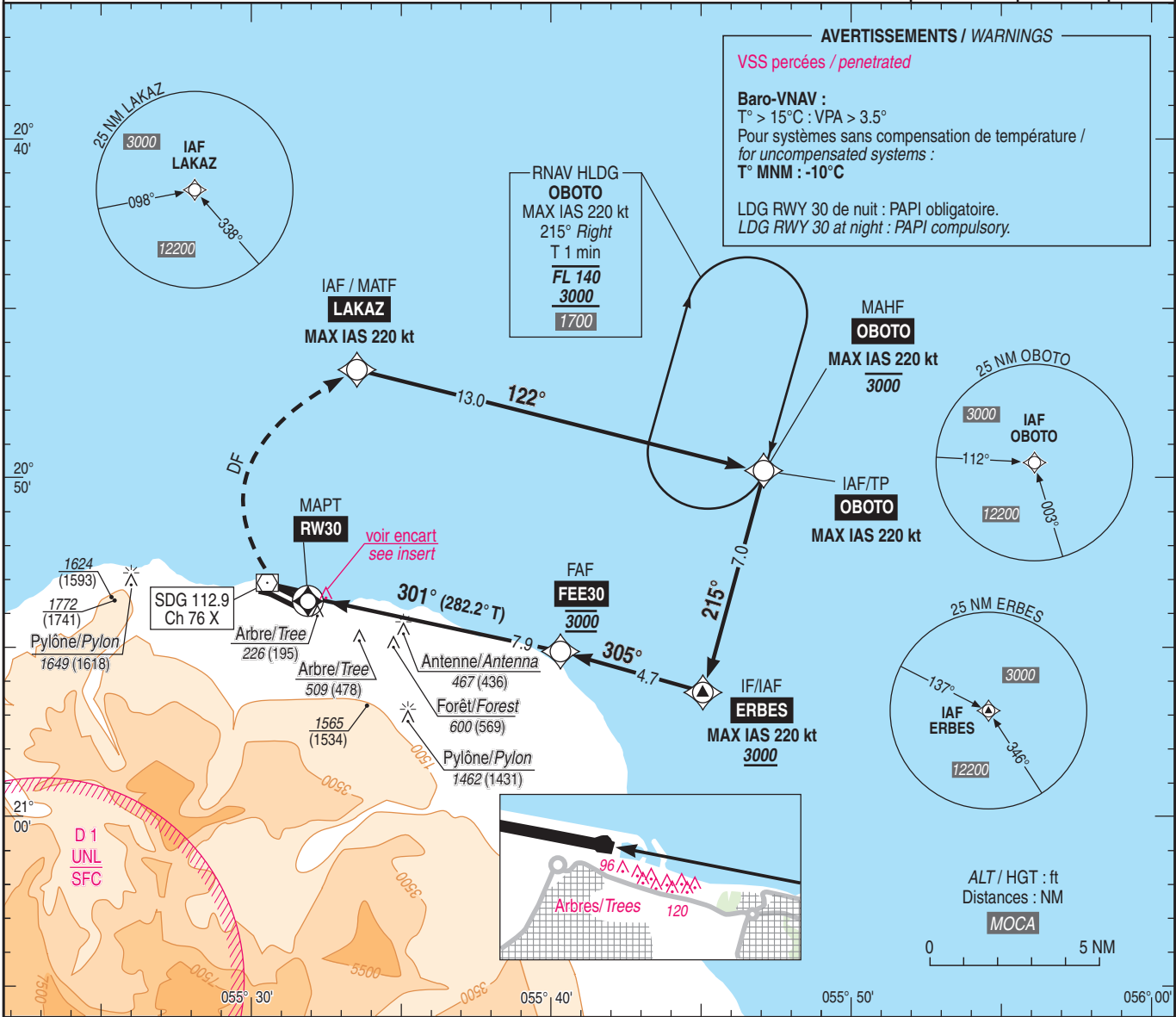
Instrument approach

CAT A B C D

ALT AD : 66, THR : 31 (2 hPa)

**RNP RWY 30**

ATIS : LA REUNION 126.800	RNP APCH	TCH : 49	VAR 19° W (2025)
APP : ROLAND GARROS Approche/Approach 127.200			
TWR : ROLAND GARROS Tour/Tower 118.400			
GND : ROLAND GARROS Sol/Ground 121.900			



TA : 12000

API : A **RW30**, tourner à **droite** direct vers **LAKAZ** (MAX IAS 220 kt) puis **OBOTO** (MAX IAS 220 kt) en montée vers **3000** (2969) et suivre instructions du CTL. Monter à 900 (869) avant d'accélérer en palier.

Missed APCH : At **RW30**, turn **right** direct to **LAKAZ** (MAX IAS 220 kt) then **OBOTO** (MAX IAS 220 kt), climbing up to **3000** (2969) and follow ATC instructions. Climb to 900 (869) prior to level acceleration.

THR ← (NM)	0	7.9	12.6
------------	---	-----	------

MNM AD : distances verticales en pieds, RVR et VIS en mètres / vertical distances in feet, RVR and VIS in metres. REF HGT : ALT THR

CAT	LNAV-VNAV			LNAV			MVL / Circling (1)		DIST RW30						
	DA (H)	RVR	OCH	MDA (H)	RVR	OCH	MDA (H)	VIS	2	3	4	5	6	7	
A	530 (500)	1500	499	720 (690)	1500		810 (780)	1500	ALT	820	1200	1570	1940	2310	2680
B	550 (520)	1600	514	720 (690)	1600	682	900 (870)	1600	(HGT)	(789)	(1169)	(1539)	(1909)	(2279)	(2649)
C	640 (600)	2400	527	720 (690)	2400		2050 (2020)	2400							
D	740 (700)	3600	547	740 (700)	3600		2050 (2020)	3600							

Observations / Remarks : (1) MVL interdites au Sud des pistes et en l'absence d'indication PAPI - Pente 6.1% / Circling prohibited S of RWY and without PAPI - Slope 6.1%. Panne de guidage GNSS lors de l'approche / Loss of GNSS guidance during approach : voir / see AIP ENR 1.5.

FAF - THR	7.9 NM	70 kt	85 kt	100 kt	115 kt	130 kt	145 kt	160 kt	185 kt
VSP (ft/min)		6 min 44	5 min 33	4 min 43	4 min 06	3 min 38	3 min 15	2 min 57	2 min 33
		430	525	615	710	805	895	990	1145