

APPROCHE AUX INSTRUMENTS

Instrument approach

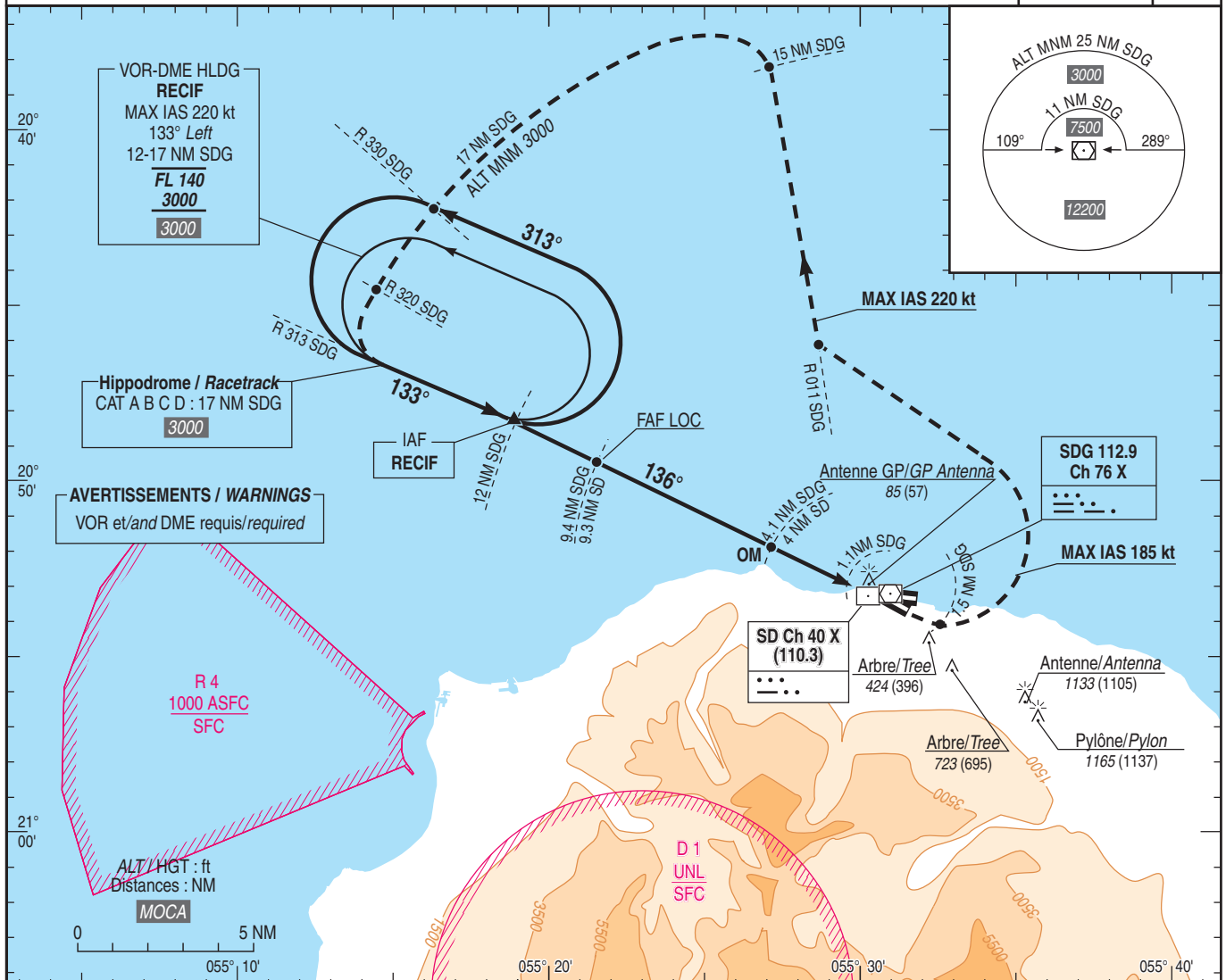
CAT A B C D

ALT AD : 66, DTHR : 28 (1 hPa)

LA REUNION-ROLAND GARROS

ILS Z ou/or LOC Z RWY 14

ATIS LA REUNION 126.800	ILS - DME	VAR
APP : ROLAND GARROS Approche/Approach 127.200	SD 110.3	19° W
TWR : ROLAND GARROS Tour/Tower 118.400	RDH : 58	(2025)



TA : 12000

Monter dans l'axe, à 1.5 NM DME SDG, tourner à gauche (MAX IAS 185 kt) pour intercepter et suivre le R 011 SDG (011°) en montée vers 3000 (2972). A 15 NM DME SDG, tourner à gauche (MAX IAS 220 kt) pour intercepter et suivre l'arc DME 17 NM SDG afin de réintégrer l'attente ou rejoindre l'axe d'approche finale. Monter à 1200 (1172) avant d'accélérer en palier.

Climb straight ahead, at 1.5 NM DME SDG, turn left (MAX IAS 185 kt) to intercept and follow R 011 SDG (011°) climbing up to 3000 (2972). At 15 NM DME SDG, turn left (MAX IAS 220 kt) to intercept and follow DME arc 17 NM SDG in order to reintegrate HLDG or to join final approach axis. Climb up to 1200 (1172) prior to level acceleration.

→ SD (NM)	9.3	4	1	0
→ SDG (NM)	9.4	4.1	1.1	

MNM AD : distances verticales en pieds, RVR et VIS en mètres / Vertical distances in feet, RVR and VIS in metres. REF HGT : ALT DTHR

CAT	ILS z API 2.5%			ILS z API 4%			ILS z API 5%			LOC z			MVL / Circling		DME SDG										
	DA (H)	RVR	OCH	DA (H)	RVR	OCH	DA (H)	RVR	OCH	MDA (H)	RVR	OCH	MDA (H)	VIS	NM	9	8	7	6	5	4	3	2	1	
A	460 (430)	1500	429	240 (210)	1200	210	230 (200)	1200	188	460 (430)	1500	429	940 (910)	1500	NM	2880	2560	2240	1920	1600	1290	970	650	330	
B	470 (450)	1500	442	250 (230)	1200	222	230 (200)	1200	200	470 (450)	1500	442	1140 (1110)	1600											
C	480 (460)	2100	450	260 (240)	1200	231	240 (210)	1200	208	480 (450)	2100	450	1530 (1500)	2400											
D	490 (460)	2100	460	270 (250)	1300	241	250 (220)	1200	218	490 (460)	2100	460	1560 (1540)	3600											

Observations/Remarks : MVL interdites au Sud des pistes - PAPI RWY 32 : Pente 3.8° - 6.6% - MVL interdites en l'absence d'indication PAPI. Circling prohibited S of RWY - PAPI RWY 32: Slope 3.8° - 6.6% - Circling prohibited without PAPI.

FAF - MAPT	8.3 NM	70 kt	85 kt	100 kt	115 kt	130 kt	145 kt	160 kt	185 kt
VSP (ft/min)		3 min 18	2 min 43	2 min 19	2 min 01	1 min 47	1 min 36	1 min 27	1 min 15
		370	450	530	610	685	765	845	980