

APPROCHE AUX INSTRUMENTS

LA REUNION-ROLAND GARROS

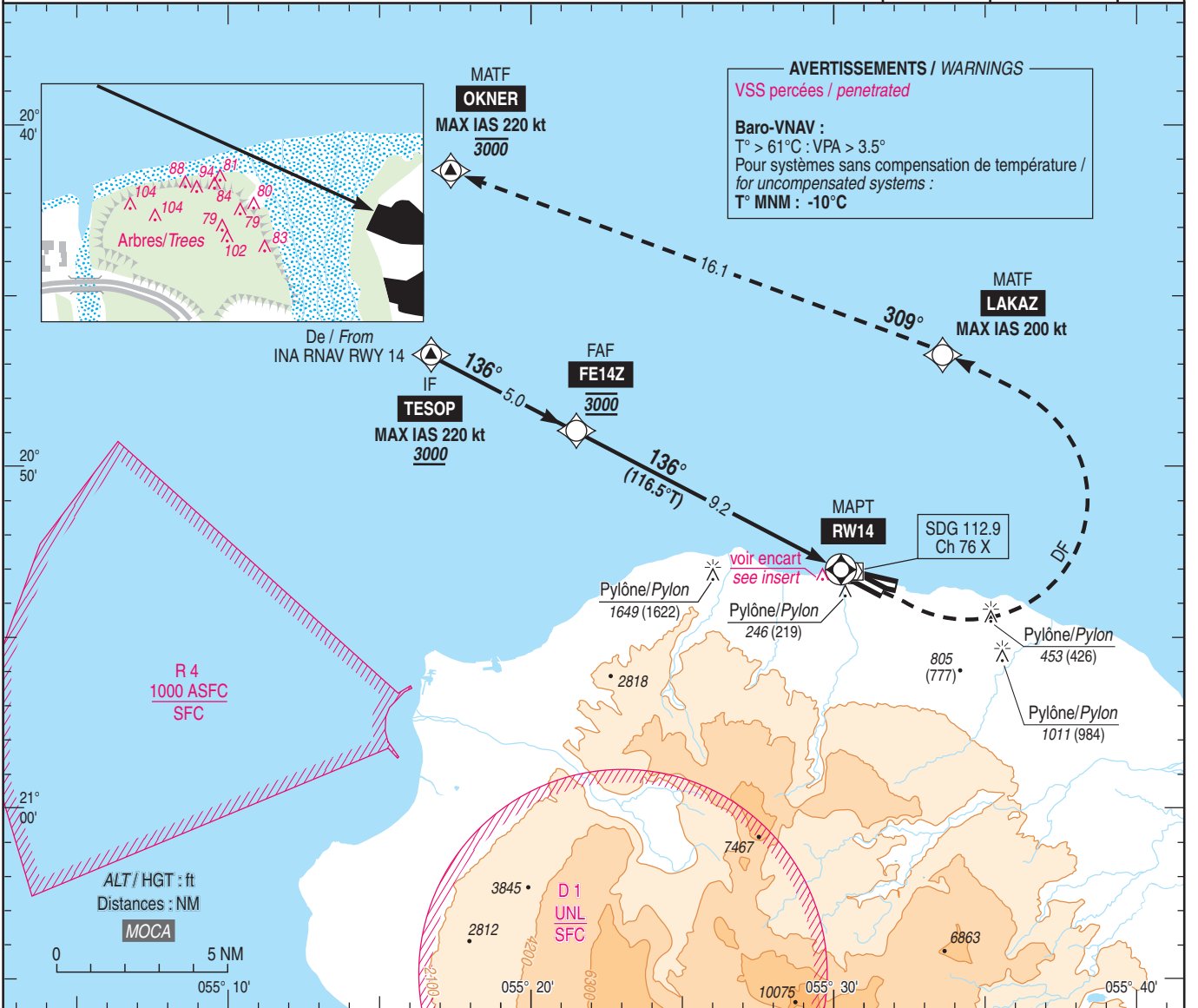
Instrument approach

CAT A B C D

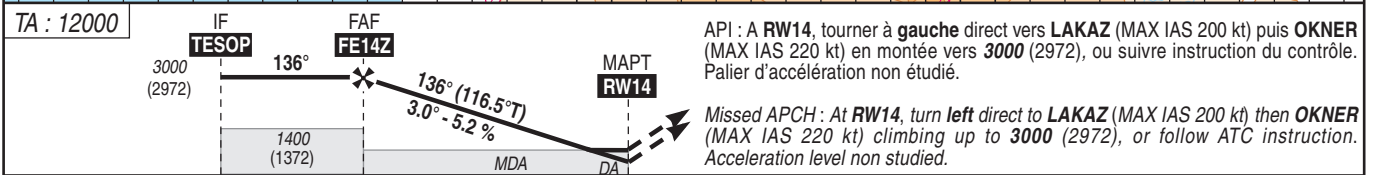
ALT AD : 66, DTHR : 28 (1 hPa)

FNA RNP Z RWY 14

ATIS : LA REUNION 126.800	RNP APCH	TCH : 58	VAR 19° W (2025)
APP : ROLAND GARROS Approche/Approach 127.200			
TWR : ROLAND GARROS Tour/Tower 118.400			



AVERTISSEMENTS / WARNINGS
VSS percées / penetrated
Baro-VNAV :
T° > 61°C : VPA > 3.5°
Pour systèmes sans compensation de température /
for uncompensated systems :
T° MNM : -10°C



API : A RW14, tourner à gauche direct vers LAKAZ (MAX IAS 200 kt) puis OKNER (MAX IAS 220 kt) en montée vers 3000 (2972), ou suivre instruction du contrôle. Palier d'accélération non étudié.
Missed APCH : At RW14, turn left direct to LAKAZ (MAX IAS 200 kt) then OKNER (MAX IAS 220 kt) climbing up to 3000 (2972), or follow ATC instruction. Acceleration level non studied.

DTHR → (NM) 14.2 9.2 0
MNM AD : distances verticales en pieds, RVR et VIS en mètres / vertical distances in feet, RVR and VIS in metres. REF HGT : ALT DTHR

CAT	LNAV / VNAV (API 2.5%)			LNAV (API 2.5%)			LNAV (API 5%)			MVL / Circling (1)		DIST RW14				
	DA (H)	RVR	OCH	MDA (H)	RVR	OCH	MDA (H)	RVR	OCH	MDA (H)	VIS	NM	9	8	7	6
A	460 (430)	1500	427		1500			1500		940 (910)	1500	NM	2950	2630	2310	1990
B	470 (440)	1500	439		1500			1500		1140 (1110)	1600	(HGT)	(2922)	(2602)	(2282)	(1962)
C	490 (460)	2100	459	670 (640)	1500	635	540 (510)	1500	506	1530 (1500)	2400	NM	1680	1360	1040	720
D	520 (490)	2300	486		2400			2400		1560 (1540)	3600	(HGT)	(1652)	(1332)	(1012)	(692)

Observations / Remarks : (1) MVL interdites au Sud des pistes et en l'absence d'indication PAPI - PAPI RWY 32 : Pente 3.8° - 6.6%.
(1) Circling prohibited South of RWY and without PAPI indication - PAPI RWY 32 : Slope 3.8° - 6.6%.
Panne de guidage GNSS lors de l'approche / Loss of GNSS guidance during approach : voir / see AIP ENR 1.5.

FAF - DTHR	9.2 NM	70 kt	85 kt	100 kt	115 kt	130 kt	145 kt	160 kt	185 kt
VSP (ft/min)		7 min 51	6 min 28	5 min 30	4 min 47	4 min 14	3 min 47	3 min 26	2 min 58
		370	450	530	610	685	765	845	980