

APPROCHE AUX INSTRUMENTS

LA REUNION-ROLAND GARROS

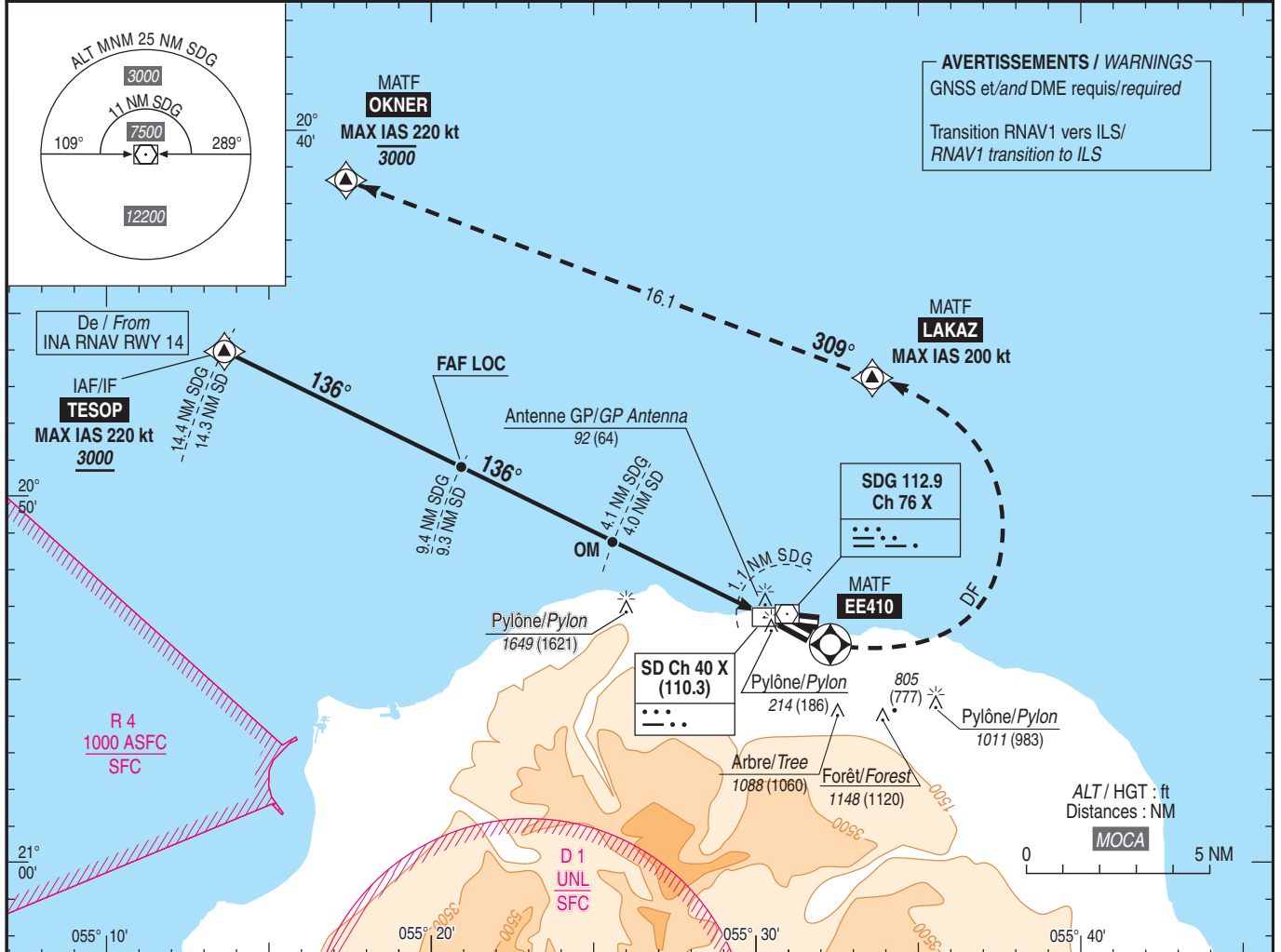
Instrument approach

CAT A B C D

ALT AD : 66, DTHR : 28 (1 hPa)

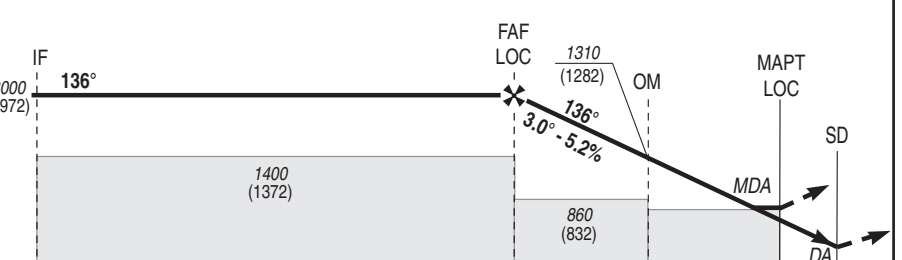
FNA ILS Y ou/or LOC Y RWY 14

ATIS : LA REUNION 126.800	RNAV1 GNSS seulement/only	ILS - DME SD 110.3 RDH : 58	VAR 19° W (2025)
APP : ROLAND GARROS Approche/Approach 127.200			
TWR : ROLAND GARROS Tour/Tower 118.400			



TA : 12000

API : Monter dans l'axe vers **EE410**, puis tourner à gauche direct vers **LAKAZ** (MAX IAS 200 kt), puis vers **OKNER** (MAX IAS 220 kt) en montée vers **3000** (2972) ou suivre les instructions du CTL.
Palier d'accélération non étudié.
Missed APCH : Climb straight ahead to **EE410**, then turn left direct to **LAKAZ** (MAX IAS 200 kt), then to **OKNER** (MAX IAS 220 kt) climbing to **3000** (2972) or follow ATC instructions.
Level acceleration not studied.



→ SD (NM)	14.3	9.3	4.0	1.0	0
→ SDG (NM)	14.4	9.4	4.1	1.1	0

MNM AD : distances verticales en pieds, RVR et VIS en mètres. / Vertical distances in feet, RVR and VIS in metres. REF HGT : ALT DTHR

CAT	ILS Y API 2.5%			ILS Y API 5%			LOC Y API 2.5%			LOC Y API 5%			MVL / Circling		DME SDG								
	DA (H)	RVR	OCH	DA (H)	RVR	OCH	MDA (H)	RVR	OCH	MDA (H)	RVR	OCH	MDA (H)	VIS	NM	9	8	7	6	5	4	3	2
A	530 (500)	1500	494	300 (270)	1300	264	620 (600)	1500	592		1500		940 (910)	1500	2880	2560	2240	1920	1600	1290	970	650	
B	540 (510)	1500	506	310 (280)	1300	276	650 (620)	1500	616	450 (420)	1500	415	1140 (1110)	1600	(HGT) (2852)	(2532)	(2212)	(1892)	(1572)	(1262)	(942)	(622)	
C	550 (520)	2400	514	320 (290)	1400	284	670 (640)	2400	639		1900		1530 (1500)	2400	2900	2590	2270	1950	1630	1310	990	670	
D	560 (530)	2400	524	330 (300)	1400	294	690 (660)	2400	659		1900		1560 (1540)	3600	(HGT) (2872)	(2562)	(2242)	(1922)	(1602)	(1282)	(962)	(642)	

Observations/Remarks : MVL interdites au Sud des pistes - PAPI RWY 32 : Pente 3.8° - 6.6% - MVL interdites en l'absence d'indication PAPI. Panne de guidage GNSS lors de l'approche voir AIP ENR 1.5. / Circling prohibited S of RWY - PAPI RWY 32: Slope 3.8° - 6.6% - Circling prohibited without PAPI. Loss of GNSS guidance during approach : see ENR 1.5.

OM - DTHR	3.9 NM	70 kt	85 kt	100 kt	115 kt	130 kt	145 kt	160 kt	185 kt
VSP (ft/min)	370	3 min 18	2 min 43	2 min 19	2 min 01	1 min 47	1 min 36	1 min 27	1 min 15