

**APPROCHE AUX INSTRUMENTS**

**LA REUNION-ROLAND GARROS**

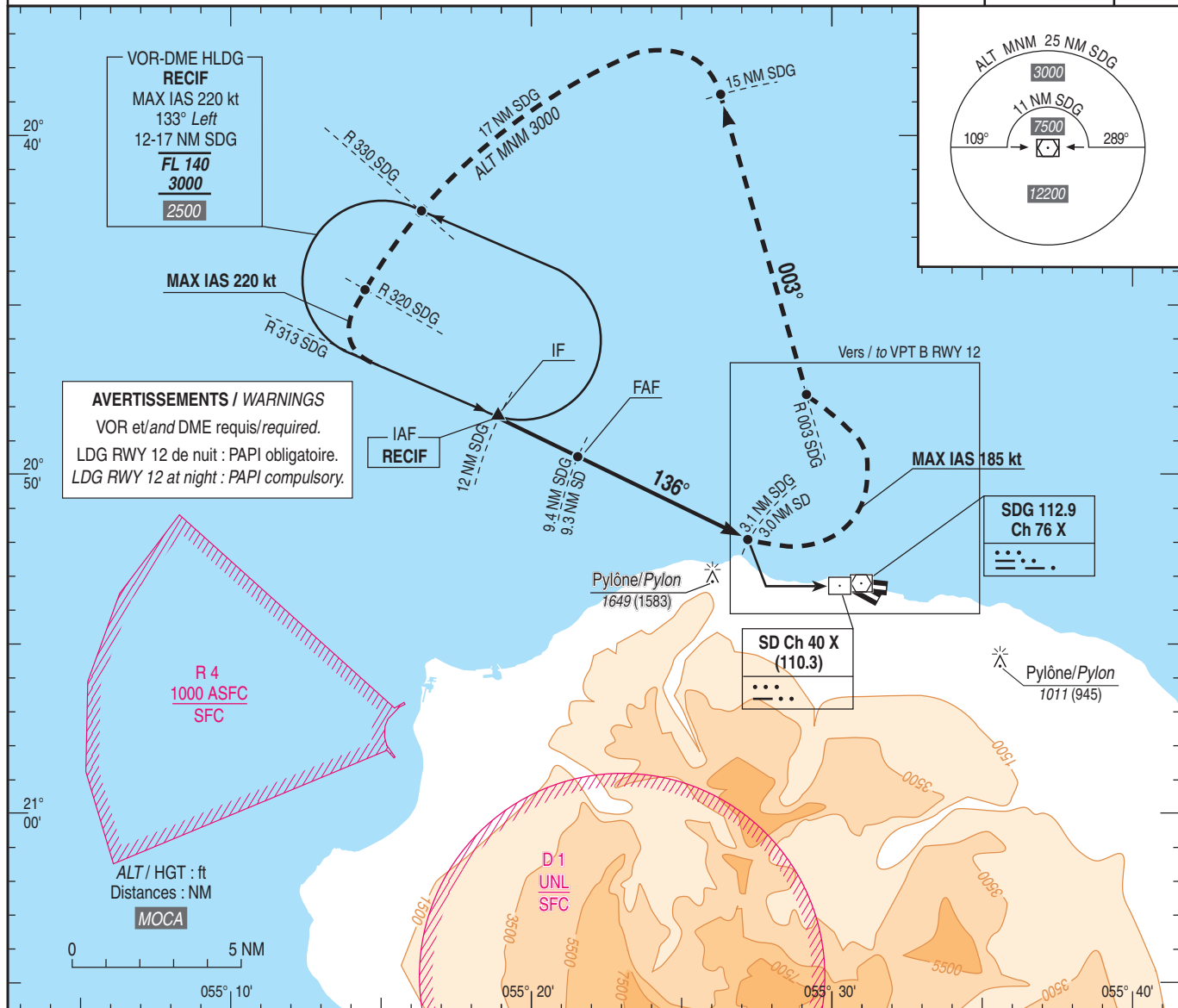
Instrument approach

CAT A B C D

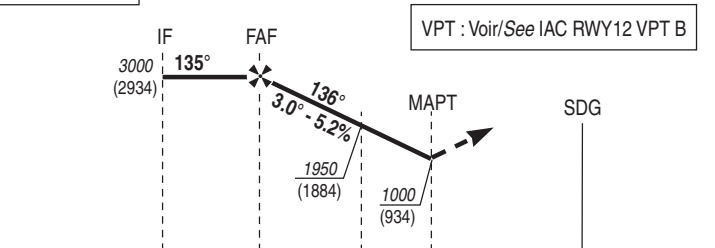
ALT AD : 66 (3 hPa), DTHR : 38

LOC B RWY 12

<b>ATIS</b> : LA REUNION 126.800 <b>APP</b> : ROLAND GARROS Approche/Approach 127.200 <b>TWR</b> : ROLAND GARROS Tour/Tower 118.400	<b>LOC - DME</b> <b>SD 110.3</b> RDH : 61	<b>VAR</b> 19° W (2025)
---	---	-------------------------------



TA : 12000



API : Au MAPT, tourner à gauche pour intercepter et suivre le R 003 SDG (003°) en montée vers 3000 (2934). A 15 NM DME SDG, tourner à gauche pour intercepter et suivre l'arc DME 17 NM SDG afin de réintégrer l'attente ou rejoindre l'axe d'approche finale. Monter à 1000 (934) avant d'accélérer en palier.

Missed APCH : At MAPT, turn left to intercept and follow R 003 SDG (003°) climbing to 3000 (2934). At 15 NM DME SDG, turn left to intercept and follow DME arc 17 NM SDG to re-integrate holding and join final approach axis. Climb to 1000 (934) prior level acceleration.

→ SD (NM)	9.3	6	3	0
→ SDG (NM)	12	9.4	6.1	3.1

MNM AD : distances verticales en pieds, VIS en mètres./Vertical distances in feet, VIS in metres.

CAT	VPT B		MVL/Circling		DME SD					
	MDA (H)	VIS	MDA (H)	VIS	NM	7	6	5	4	3
A	1000 (930)	1500	1000 (930)	1500	ALT	2270	1950	1630	1310	1000
B		1600	1000 (930)	1600	(HGT)	(2204)	(1884)	(1564)	(1244)	(934)
C		2400	2050 (2010)	2400						
D		3600	2050 (2010)	3600						

Observations/Remarks : MVL interdites au Sud des pistes - PAPI RWY 12 : Pente 3.3° - 5.8% - MVL et VPT interdites en l'absence d'indication PAPI. Circling prohibited S of RWY - PAPI RWY 12 : Slope 3.3° - 5.8% - Circling and VPT prohibited when no PAPI indication.