

**APPROCHE AUX INSTRUMENTS**

**LA REUNION-ROLAND GARROS**

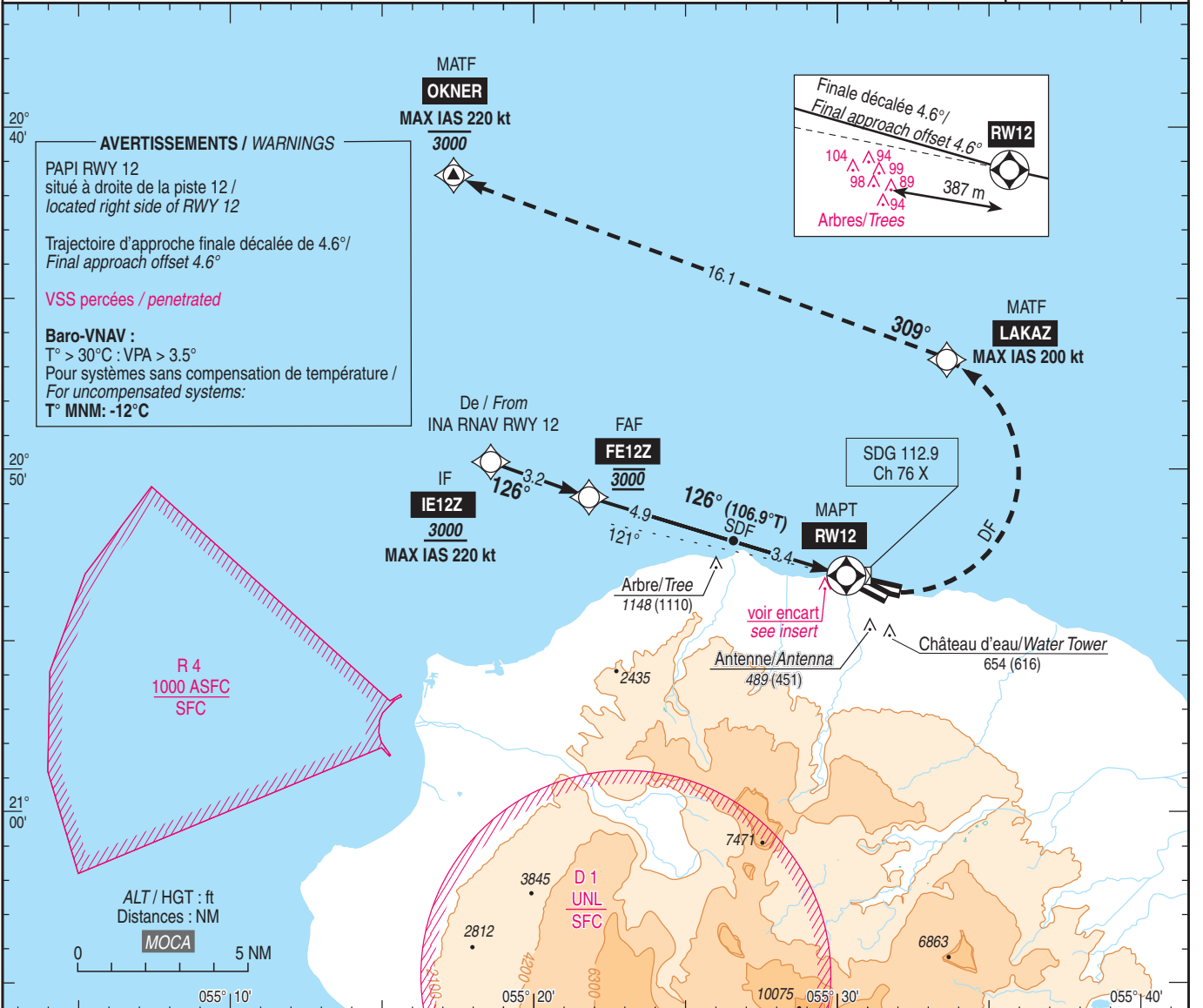
Instrument approach

CAT A B C D

ALT AD : 66, DTHR : 38 (2 hPa)

FNA RNP Z RWY 12

<b>ATIS :</b> LA REUNION 126.800 <b>APP :</b> ROLAND GARROS Approche / Approach 127.200 <b>TWR :</b> ROLAND GARROS Tour / Tower 118.400	<b>RNP APCH</b>	<b>TCH :</b> 49	<b>VAR</b> 19° W (2025)
---	-----------------	-----------------	-------------------------------



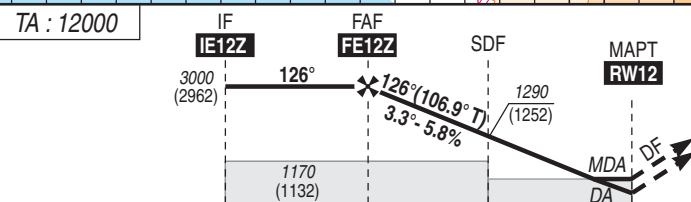
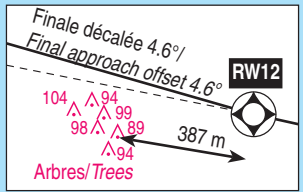
**AVERTISSEMENTS / WARNINGS**

PAPI RWY 12  
situé à droite de la piste 12 /  
located right side of RWY 12

Trajectoire d'approche finale décalée de 4.6° /  
Final approach offset 4.6°

VSS percées / penetrated

**Baro-VNAV :**  
T° > 30°C : VPA > 3.5°  
Pour systèmes sans compensation de température /  
For uncompensated systems:  
T° MNM: -12°C



API : A RW12, tourner à **gauche** direct vers **LAKAZ** (MAX IAS 200 kt) puis **OKNER** (MAX IAS 200 kt) en montée vers **3000** (2962), ou suivre instructions du contrôleur.  
 Monter à **1000** (962) avant d'accélérer en palier.  
 Missed APCH : At **RW12**, turn **left** direct to **LAKAZ** (MAX IAS 200 kt) then **OKNER** (MAX IAS 200 kt) climbing up to **3000** (2962), or follow ATC instructions.  
 Climb up to **1000** (962) prior to level acceleration.

TA : 12000	IF	FAF	SDF	MAPT	DA	DF
	3000 (2962)	3000	1290 (1252)			
(NM) → DTHR	11.5	8.3	3.4	0		

MNM AD : distances verticales en pieds, RVR et VIS en mètres / vertical distances in feet, RVR and VIS in metres.							REF HGT : ALT DTHR										
CAT	LNAV			LNAV/VNAV			MVL / Circling (1)		DME RW12								
	MDA (H)	RVR	OCH	DA (H)	RVR	OCH	MDA (H)	VIS	NM	8	7	6	5	4	3.4	3	2
A	470 (430)	1500	421	460 (420)	1500	417	1450 (1410)	1500									
B	560 (520)	1600	515	540 (500)	1600	456	1450 (1410)	1600									
C	640 (600)	2400	545	640 (600)	2400	481	2050 (2010)	2400									
D	740 (700)	3600	571	740 (700)	3600	515	2050 (2010)	3600									

Observations / Remarks : (1) MVL interdites au Sud des pistes et en l'absence d'indication PAPI / Circling prohibited S of RWYs and without PAPI indication.  
 Panne de guidage GNSS lors de l'approche / Loss of GNSS guidance during approach : voir / see AIP ENR 1.5.

FAF - DTHR	8.3 NM	70 kt 7 min 05	85 kt 5 min 50	100 kt 4 min 58	115 kt 4 min 19	130 kt 3 min 49	145 kt 3 min 25	160 kt 3 min 06	185 kt 2 min 41
VSP (ft/min)		410	495	585	675	760	850	935	1085