

**APPROCHE AUX INSTRUMENTS**

**MAYOTTE MARCEL HENRY**

Instrument approach

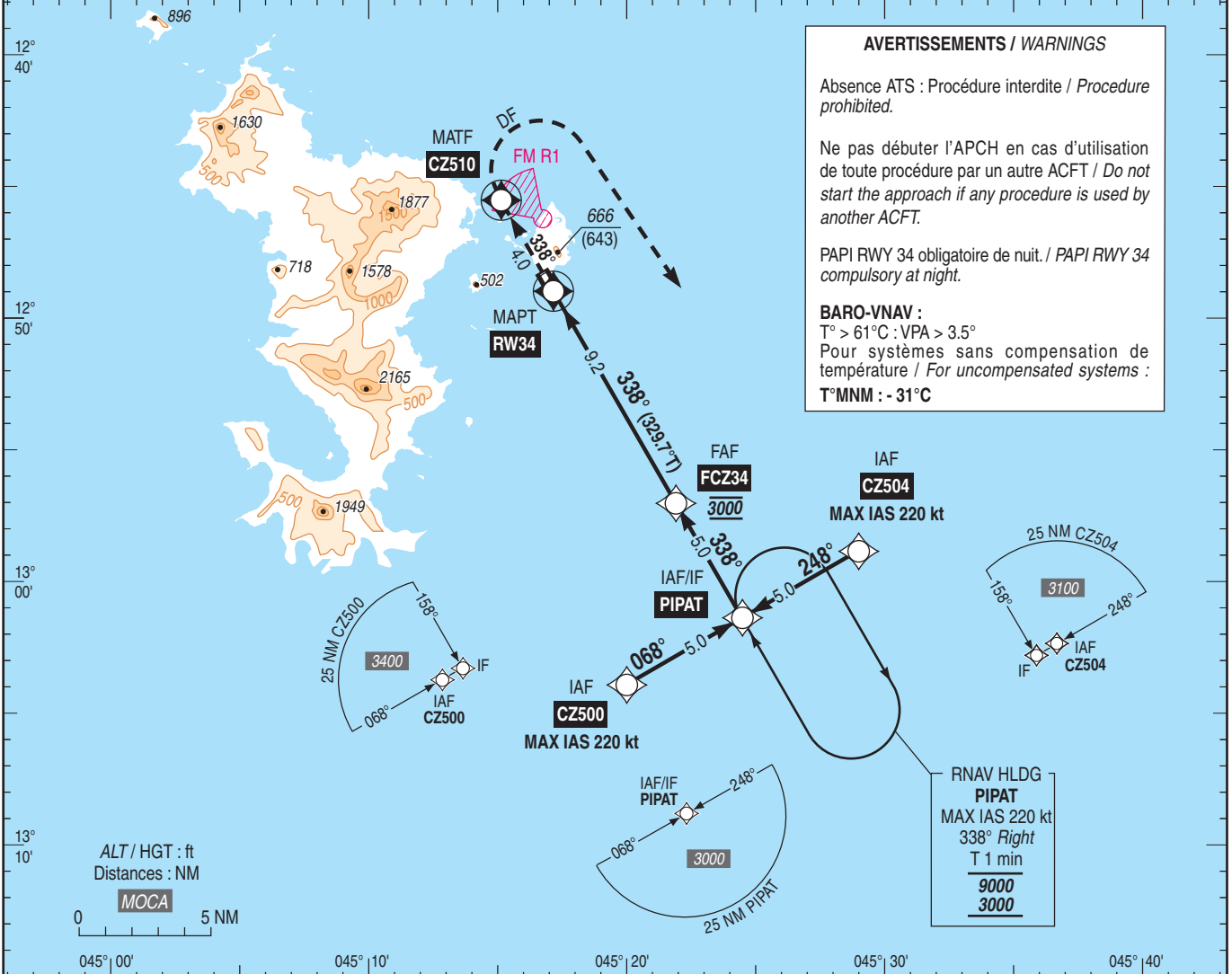
CAT A B C D

ALT AD : 23, THR : 23 (1 hPa)

**RNAV (GNSS) RWY 34**

ATIS : MAYOTTE 127.000 ☎ (+262) 2 69 63 82 31  
APP : NIL  
TWR : MAYOTTE Tour/Tower 119.200  
AFIS : MAYOTTE Information 119.200 (FR uniquement / only)

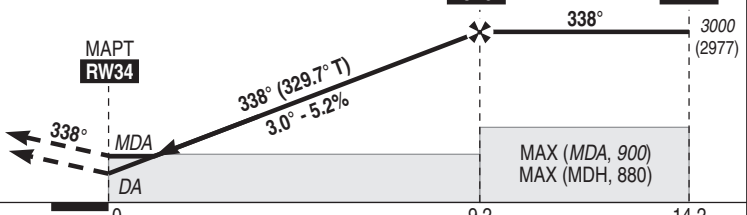
<b>RNP APCH</b>	TCH : 49	VAR 8°W (2020)
-----------------	----------	----------------------



TA : 4000

API : Monter vers **CZ510**, puis tourner à droite direct vers **CZ504**, en montée vers **3100** (3077).  
Palier d'accélération non étudié.

*Missed APCH : Climb to **CZ510**, then turn right direct to **CZ504**, climbing up to **3100** (3077).  
Acceleration level not studied.*



THR ← (NM) 0 9.2 14.2

MNM AD : distances verticales en pieds, RVR et VIS en mètres / vertical distances in feet, RVR and VIS in metres. REF HGT : ALT THR

CAT	LNAV-VNAV (API 2.5%)			LNAV-VNAV (API 5%)			LNAV			MVL / Circling (1)		DIST RW34 ALT (HGT)	9	8	7	6	5	4	3
	DA (H)	RVR	OCH	DA (H)	RVR	OCH	MDA (H)	RVR	OCH	MDA (H)	VIS								
A	610 (590)	1500	582	440 (420)	1500	417	910 (880)	1500	879	1130 (1110)	1500	2940	2620	2300	1985	1665	1345	1030	
B	620 (600)	1600	595	530 (500)	1600	429	920 (900)	1600	894	1130 (1110)	1600	(2917)	(2597)	(2277)	(1962)	(1642)	(1322)	(1007)	
C	640 (620)	2400	614	630 (600)	2400	454	950 (920)	2400	918	1250 (1230)	2400								
D	730 (700)	3600	641	730 (700)	3600	489	960 (940)	3600	936	1230 (1210)	3600								

Observations / Remarks : (1) MVL RWY 16 et 34 interdites de nuit / Circling RWY 16 and 34 prohibited at night. Circuit AD RWY 34 : droite / Right hand circuit AD RWY 34.  
CAT D : MVL interdite à l'Ouest de la piste / Circling prohibited West of RWY.  
Autres restrictions imposées aux vols / Other traffic regulations : voir / see AD 2 FMCZ.20 à/ to 23.  
Perte de guidage GNSS / Loss of GNSS guidance : voir/see AIP ENR 1.5.

FCZ34 - RW34	9.2 NM	70 kt	90 kt	100 kt	120 kt	130 kt	140 kt	150 kt	160 kt	170 kt	185 kt
VSP (ft/min)		7 min 53	6 min 08	5 min 31	4 min 36	4 min 15	3 min 57	3 min 41	3 min 27	3 min 15	2 min 59
		370	480	530	640	690	740	800	850	900	980