

APPROCHE AUX INSTRUMENTS

MAYOTTE MARCEL HENRY

Instrument approach

CAT A B C D

ALT AD : 23, DTNR : 10 (1 hPa)

RNAV (GNSS) RWY 16

ATIS MAYOTTE 127.000 ☎ (+262) 2 69 63 82 31

APP : NIL

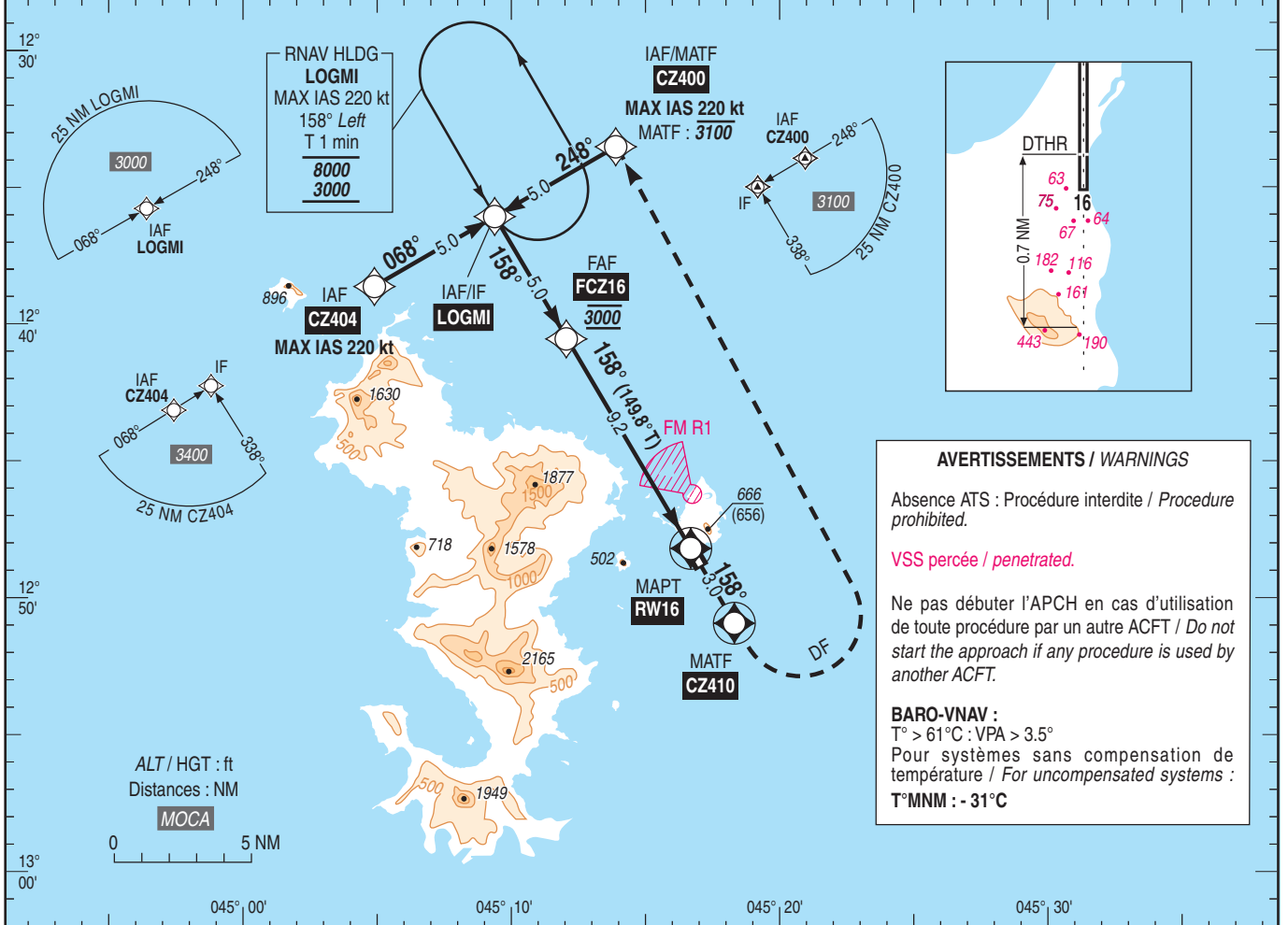
TWR : MAYOTTE Tour/Tower 119.200

AFIS : MAYOTTE Information 119.200 (FR uniquement / only)

RNP APCH

TCH : 49

VAR
8°W
(2020)



AVERTISSEMENTS / WARNINGS

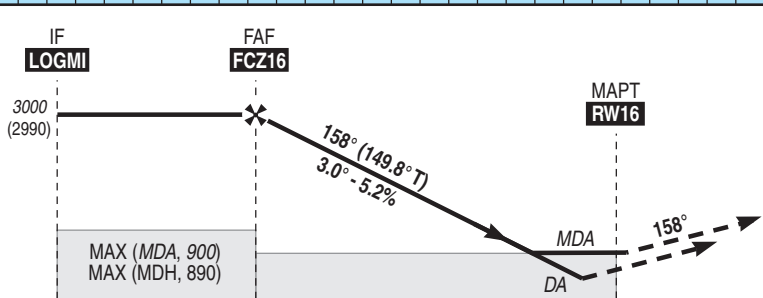
Absence ATS : Procédure interdite / Procedure prohibited.

VSS percée / penetrated.

Ne pas débiter l'APCH en cas d'utilisation de toute procédure par un autre ACFT / Do not start the approach if any procedure is used by another ACFT.

BARO-VNAV :
T° > 61°C : VPA > 3.5°
Pour systèmes sans compensation de température / For uncompensated systems :
T°MNM : - 31°C

TA : 4000



API : Monter vers **CZ410**, puis tourner à gauche direct vers **CZ400**, en montée vers **3100** (3090). Palier d'accélération non étudié.

Missed approach : Climb to **CZ410**, then turn left direct to **CZ400**, climbing up to **3100** (3090). Acceleration level not studied.

(NM) → DTNR 14.2 9.2 0 REF HGT : ALT DTNR

MNM AD : distances verticales en pieds, RVR et VIS en mètres / vertical distances in feet, RVR and VIS in metres.

CAT	LNAV-VNAV (API 2.5%)			LNAV-VNAV (API 5%)			LNAV			MVL / Circling (1)		DIST RW16	9	8	7	6
	DA (H)	RVR	OCH	DA (H)	RVR	OCH	MDA (H)	RVR	OCH	MDA (H)	VIS					
A	730 (720)	1600	712	650 (640)	1600	632		1600		1130 (1120)	1600	(HGT)	(2920)	(2600)	(2280)	(1960)
B	740 (730)	2000	725	660 (650)	2000	644	880 (870)	2000	866	1130 (1120)	2000		5	4	3	
C	760 (750)	2800	744	680 (670)	2800	669		2800		1250 (1240)	2800		1650	1330	1010	
D	790 (780)	3600	771	720 (710)	3600	705		3600		1230 (1220)	3600		(1640)	(1320)	(1000)	

Observations / Remarks : (1) MVL RWY 16 et 34 interdites de nuit / Circling RWY 16 and 34 prohibited at night. Circuit AD RWY 16 : gauche / Left hand circuit AD RWY 16. CAT D : MVL interdite à l'Ouest de la piste / Circling prohibited West of RWY. APCH RWY 16 interdite la nuit si RVR < 5000 m ou si PAPI RWY 16 HS ou si balisage lumineux de la colline dans la trouée nord HS. APCH RWY 16 interdite at night if RVR < 5000 m or if PAPI RWY 16 U/S or if hill lighting within north tunnel U/S. Autres restrictions imposées aux vols / Other traffic regulations : voir / see AD 2 FMCZ.20 à/to 23. Perte de guidage GNSS / Loss of GNSS guidance : voir/see AIP ENR 1.5.

	FCZ16 - RW16	9.2 NM	70 kt	90 kt	100 kt	120 kt	130 kt	140 kt	150 kt	160 kt	170 kt	185 kt
			7 min 53	6 min 08	5 min 31	4 min 36	4 min 15	3 min 57	3 min 41	3 min 27	3 min 15	2 min 59
VSP (ft/min)			370	480	530	640	690	750	800	850	910	990