

Horaires sauf indication contraire / Timetables unless otherwise specified  
AIP France : UTC HIV ; HOR ETE : - 1HR / UTC WIN ; SKED SUM : - 1HR  
AIP CAR SAM NAM, AIP PAC-P, AIP PAC-N, AIP RUN: UTC

**AD 2 NTTO.1****Indicateur d'emplacement - nom de l'aérodrome *Aerodrome location indicator - name*****NTTO - HAO****AD 2 NTTO.2****Données géographiques et administratives de l'aérodrome *Aerodrome geographical and administrative data***

1	Position GEO ARP <i>Situation de l'ARP / ARP location</i>	18°03'51"S 140°57'26"W THR RWY 12
2	Direction, distance de la ville <i>Direction, distance from city</i>	8 km NW OTEPA
3	Altitude de référence / <i>Reference elevation</i> Température de référence / <i>Reference temperature</i>	15 ft 30.1 ° C
4	Ondulation du géoïde / <i>Geoid undulation</i>	-24 ft
5	Déclinaison magnétique / <i>Magnetic variation</i> Année (variation annuelle) / <i>Year (annual change)</i>	12.9982°E 2025 (0.012°)
6	Gestionnaire de l'AD / <i>AD administration</i> Adresse / <i>Address</i> Telephone FAX TELEX AFS	DAC POLYNESIE FRANCAISE BP 1408 98713 PAPEETE TAHITI (689) 40 543 794 (689) 40 543 792   
7	Type de trafic / <i>Type of traffic</i>	IFR, VFR
8	Observations / <i>Remarks</i>	E-mail : sad-exp@aviation-civile.gov.pf

**AD 2 NTTO.3****Horaires *Operational hours***

1	Gestionnaire de l'AD / <i>AD administration</i>	
2	Douanes et police / <i>Customs and immigration</i>	
3	Services de santé / <i>Health and sanitary</i>	
4	BIA, BRIA / <i>AIS briefing office</i>	TAHITI FAA'A - H24
5	BDP / <i>ARO</i>	
6	Bureau MET / <i>MET briefing office</i>	
7	ATS	AFIS HOR RFFS
8	Avitaillement / <i>Fueling</i>	
9	Services de manutention / <i>Handling</i>	
10	Sûreté / <i>Safety</i>	
11	Dégivrage / <i>De-icing</i>	
12	Observations / <i>Remarks</i>	GRF (Service d'évaluation et de report de l'état de surface de piste) : HO GRF (Global Reporting Format) : HO

**AD 2 NTTO.4****Services d'escale et d'assistance *Handling services and facilities***

1	Moyens de manutention de fret <i>Cargo handling facilities</i>	
2	Types de carburants et lubrifiants <i>Fuel and oil types</i>	TRO - SHELL
3	Moyens et capacités d'avitaillement <i>Fueling facilities and capacities</i>	Pas de réserve de carburant disponible pour gros porteurs. No fuel reserve available for wide-body aircraft.
4	Moyens de dégivrage / <i>De-icing facilities</i>	
5	Hangar pour aéronefs de passage <i>Hangar space for visiting aircraft</i>	
6	Réparations pour aéronefs de passage <i>Repair facilities for visiting aircraft</i>	
7	Observations / <i>Remarks</i>	

**AD 2 NTTO.5****Services aux passagers *Passenger facilities***

1	Hôtels	
2	Restaurants	
3	Moyens de transport / <i>Transportation facilities</i>	
4	Services médicaux / <i>Medical facilities</i>	
5	Services bancaires et postaux <i>Bank and Post Office</i>	
6	Office de tourisme / <i>Tourist office</i>	
7	Observations / <i>Remarks</i>	

**AD 2 NTTO.6 Services de sauvetage et de lutte contre l'incendie *Rescue and fire fighting services***

1	Niveau RFFS de l'AD <i>AD level for fire fighting</i>	4	
2	Moyens de sauvetage / <i>Rescue equipment</i>	- Moyens nautiques de secours disponibles (capacité de 60 places). - Niveau 1 : extincteur de 50 kg de poudre en façade d'aérogare, côté PRKG ACFT.	- Emergency sea facilities available (capacity of 60 seats). - Level 1 : a 50 kg fire extinguisher powder in the front of terminal, ACFT apron side.
3	Moyens d'enlèvement des aéronefs accidentés <i>Capability for removal of disabled aircraft</i>		
4	Observations / <i>Remarks</i>	VEN : niveau 2 HS. SAM à JEU : niveau 4 HS. Dégagement ETOPS : niveau 4. Hors HS : PPR PN 48 HR à adresser au gestionnaire de l'AD. Niveau 1 en dehors des horaires publiés.	FRI : level 2 HS. SAT to THU : level 4 HS. Alternate for ETOPS flight : level 4. Outside HS : PPR PN 48 HR to the AD administration. Level 1 outside published scheduled.

**AD 2 NTTO.7 Evaluation et communication de l'état de surface des pistes, et plan neige *Runway surface condition assessment and reporting, and snow plan***

1	Type d'équipements / <i>Type of clearing equipment</i>	
2	Priorités de dégagement / <i>Clearance priority</i>	
3	Matériaux utilisés pour le traitement de la surface de l'aire de mouvement / <i>Material used for movement area surface treatment</i>	
4	Pistes spécialement préparées en condition hivernale / <i>Specially prepared winter runways</i>	
5	Observations / <i>Remarks</i>	

**AD 2 NTTO.8 Aires de trafic, TWY et emplacements de vérification *Aprons, TWY and check locations***

1	Revêtement de l'aire de trafic / <i>Apron surface</i>	Enrobé bitumineux	Bituminous mix
	Résistance de l'aire de trafic / <i>Apron strength</i>	34 F/B/W/U	
2	Largeur TWY / <i>TWY width</i>	25 m	
	Revêtement des TWY / <i>TWY surface</i>	Enrobé bitumineux	Bituminous mix
	Résistance des TWY / <i>TWY strength</i>	34 F/B/W/U	
3	Emplacement des ACL / <i>ACL location</i>		
	Altitude des ACL / <i>ACL elevation</i>		
4	Points de vérification VOR / <i>VOR checkpoints</i>		
5	Points de vérification INS / <i>INS checkpoints</i>		
6	Observations / <i>Remarks</i>		

**AD 2 NTTO.9 Guidage et contrôle des mouvements à la surface, balisage / *Surface movement guidance and control system, marking***

1	ID postes de stationnement <i>Aircraft stands ID signs</i>		
	Lignes de guidage TWY / <i>TWY guide lines</i>	Oui	Yes
	Systèmes de guidage pour l'accostage des aéronefs <i>Visual docking/parking guidance system</i>		
2	Marquage RWY et TWY / <i>RWY and TWY marking</i>		
	Balisage RWY et TWY / <i>RWY and TWY lighting</i>	Voir/see AD 2 NTTO .14/15	
3	Barres d'arrêt / <i>Stop bars</i>		
4	Observations / <i>Remarks</i>	Panneaux d'identification de piste non éclairés. Ligne de sécurité de l'aire de trafic confondue avec la marque de point d'attente.	RWY designation signs unlighted. Apron safety line combined with holding point marking.

**AD 2 NTTO.10 Obstacles aux abords de l'aérodrome *Aerodrome obstacles***

	Voir carte d'aérodrome OACI et cartes d'obstacles.	See aerodrome ICAO chart and obstacle charts.
→	Pour les aérodromes listés en annexe I de l'arrêté du 24 janvier 2022 relatif à l'information aéronautique, des données de terrain et d'obstacles (TOD) sont disponibles sur la Boutique en ligne du site internet du SIA (cf également AIP GEN 3.1.6).	For aerodromes listed in Annex I of arrêté du 24 janvier 2022 relatif à l'information aéronautique, terrain and obstacle data (TOD) are available on <a href="#">online store on SIA Website</a> (see also AIP GEN 3.1.6).

## AD 2 NTTO.11

Renseignements météorologiques *Meteorological information*

1	Centre MET associé / <i>Associated MET Office</i>	TAHITI-FAA'A
2	Horaires de service / <i>Hours of service</i>	voir/see AD 2 NTTO .3
	Centre MET hors HOR / <i>MET Office outside HOR</i>	
3	Centre MET responsable des TAF <i>Office in charge of TAF</i>	
	Période de validité / <i>Validity period</i>	
4	Type de prévision d'atterrissage <i>Type of landing forecast</i>	
	Périodicité / <i>Interval of issuance</i>	
5	Briefing, consultation	T
6	Documentation de vol / <i>Flight documentation</i>	C-PL
	Langue utilisée / <i>Language used</i>	FR
7	Cartes, autres informations <i>Charts, other information</i>	S-U-P-W Aperçu de zone / <i>overview of the area</i> METAR AUTO
8	Équipement complémentaire <i>Supplementary equipment</i>	AEROWEB AEROWEB-PRO
9	Organismes ATS desservis / <i>ATS units served</i>	AFIS
10	Informations complémentaires <i>Additional information</i>	TEL : 40 80 33 35

## AD 2 NTTO.12

Caractéristiques physiques des pistes *Runway physical characteristics*

RWY NR	True and Mag Bearing	Dimensions of RWY (M)	Strength (PCN) and surface of RWY and SWY	Position GEO THR (DTHR) GUND	THR elevation and highest elevation of TDZ of precision RWY	
1	2	3	4	5	6	
12	134.77 (122)	3343 x 45	47 F/B/W/U revêtue / paved	18°03'51.27"S 140°57'25.55"W ----- GUND NIL	THR : 15ft	
30	314.77 (302)	3343 x 45	47 F/B/W/U revêtue / paved	18°05'07.86"S 140°56'04.84"W ----- GUND NIL	THR : 15ft	
RWY NR	RWY/SWY Slope	SWY Dimensions (M)	CWY Dimensions (M)	Strip Dimensions (M)	Obstacle free zone (OFZ)	Remarks
7	8	9	10	11	12	
12	NIL	NIL	NIL	NIL	NIL	NIL
30	NIL	NIL	NIL	NIL	NIL	NIL

## AD 2 NTTO.13

Distances déclarées *Declared distances*

RWY ID	TORA	TODA	ASDA	LDA	Observations Remarks
12	3343	3343	3343	3343	
30	3343	3343	3343	3343	

## AD 2 NTTO.14

Balisage d'approche et de piste *Approach and runway lighting*

RWY ID	APCH	THR couleur <i>colour</i>	PAPI/VASIS	MEHT	TDZ Longueur <i>Length</i>	Balisage axial <i>Centerline LGT</i>			
						Longueur <i>Length</i>	Espacement <i>Spacing</i>	Couleur <i>Colour</i>	Intensité <i>Intensity</i>
12		G	PAPI 3.0 ° 5.2 %	46 ft					
30		G	PAPI 3.0 ° 5.2 %	65 ft					
RWY ID	Balisage latéral <i>Edge lighting</i>				Extrémité RWY end		SWY		
	Longueur <i>Length</i>	Espacement <i>Spacing</i>	Couleur <i>Colour</i>	Intensité <i>Intensity</i>	Couleur <i>Colour</i>	Longueur <i>Length</i>	Couleur <i>Colour</i>		
12	3343 m	60 m	W	LIL	R			(1)	
30	3343 m	60 m	W	LIL	R			(2)	

(1) PAPI RWY 12 obligatoire de nuit / *mandatory at night.*(2) PAPI RWY 30 obligatoire de nuit / *mandatory at night.*

**AD 2 NTTO.15** **Autres balisages, système d'alimentation de secours *Other lighting, secondary power supply***

1	ABN	NIL	
	IBN	NIL	
2	Té d'atterrissage / <i>LDI</i>	NIL	
	Anémomètre / <i>Anemometer</i>		
3	Balisage axial TWY / <i>TWY centre line lighting</i>		
	Balisage latéral TWY / <i>TWY edge lighting</i>	B-LIL	
4	Alimentation de secours / <i>Secondary power unit</i>	Groupe électrogène : 110 kVA	Generator : 110 kVA
	Temps de commutation / <i>Switch-over time</i>	Inférieur à 15 s.	Less than 15 s.
5	Observations / <i>Remarks</i>		

**AD 2 NTTO.16** **Aire de poser pour hélicoptères *Helicopter landing area***

1	Description
---	-------------

**AD 2 NTTO.17** **Espaces ATS *ATS airspaces***

Identification et limites latérales <i>Identification and lateral limits</i>	Classe <i>Class</i>	Limites verticales <i>Vertical limits</i>	Service / Service Indicatif d'appel (langue) <i>Call-sign (language)</i>	Observations <i>Remarks</i>
	G			NIL

**AD 2 NTTO.18** **Moyens de radiocommunication ATS *ATS radiocommunication facilities***

Service	Indicatif d'appel (langue) <i>Call-sign (language)</i>	FREQ	HOR	Observations <i>Remarks</i>
AFIS	HAO Information (FR)	119.100 MHz	OTHER	Exploitant/Operator : Territoire
A/A	HAO (FR)	119.100 MHz	HX	Absence ATS.

**AD 2 NTTO.19** **Moyens radio de navigation et d'atterrissage *Radio navigation and landing aids***

Type (CAT ILS)	ID	FREQ	HOR	Position GEO	Alt <i>Altitude</i>	Portée <i>Coverage</i>	RDH (pente) <i>(slope)</i>	Situation <i>Location</i>	
NDB	HAO	370 kHz	H24	18°04'55.0"S 140°56'25.6"W	51 ft	200NM		125°/2651 m ARP	(1)

(1) Modulation A2

**AD 2 NTTO.20** **Règlements de circulation locaux *Local traffic regulations***

**20.1 INFRASTRUCTURES**

Largeur bande aménagée : 120 m.  
Largeur bande dégagée : 120 m.  
Zone meuble longitudinale située dans la bande aménagée à 45 m de l'axe de piste sur toute la longueur de piste.

**20.1 INFRASTRUCTURES**

*Prepared strip width : 120 m.  
RWY shoulder width : 120 m.  
Longitudinal loose area located in the prepared strip at 45 m of the RWY axis on the entire length of RWY.*

**AD 2 NTTO.21** **Procédures antibruit *Noise abatement procedures***

**AD 2 NTTO.22** **Procédures de vol *Flight procedures***

**22.1 GENERALITES**

Limitations vent traversier pour ACFT de MTOW supérieure à 20 t :  
- 25 kt sur piste sèche  
- 20 kt sur piste mouillée  
- 15 kt sur piste contaminée.

**22.1 GENERAL**

*Cross wind limitations for ACFT with MTOW exceeding 20 t :  
- 25 kt dry RWY  
- 20 kt wet RWY  
- 15 kt contaminated RWY.*

**22.2 VOLS A L'ARRIVEE**

En l'absence de l'ATS, pas de QNH local, obtenir le QNH prévu auprès de Tahiti CTL ou sur la TEMSI. Seuls les minima MVL sans ATS peuvent être utilisés. Ils ont été rehaussés de la tolérance applicable aux prévisions météo (de 2 à 4 hPa soit 56 à 112 ft) et de la valeur de l'amplitude maximale de la marée barométrique (3 hPa soit 84 ft supplémentaires).

**22.2 INBOUND FLIGHTS**

*In case of absence of ATS, no local QNH, obtain forecast QNH from Tahiti CTL or from TEMSI. Only circling without ATS minimums can be used. These minimums have been increased with the maximum tolerance applicable to forecast QNH (from 2 to 4 hPa or 56 to 112 ft) and the value of the maximum amplitude of the barometric tide (an additional 3 hPa or 84 ft).*

**22.3 ATTENTES**

Sans objet.

**22.3 HOLDINGS**

NIL.

**22.4 VOLS AU DEPART**

**Consignes recommandées pour un départ IFR**

**RWY 12** : Monter dans l'axe et suivre le QDR 122° de HAO jusqu'à 1000 (885), puis route directe en montée jusqu'à l'altitude de sécurité en route.

**RWY 30** : Monter dans l'axe et suivre le QDR 302° de HAO jusqu'à 1000 (885), puis route directe en montée jusqu'à l'altitude de sécurité en route.

**22.4 OUTBOUND AIRCRAFT**

**Recommended instructions for IFR departures**

**RWY 12** : Climb straight ahead and follow QDR 122° HAO up to 1000 (885), then direct route climbing up to en route safety altitude.

**RWY 30** : Climb straight ahead and follow QDR 302° HAO up to 1000 (885), then direct route climbing up to en route safety altitude.

**AD 2 NTTO.23 Renseignements supplémentaires *Additional information***

**23.1 GENERALITES**

AD réservé aux ACFT munis de radio.  
 Activité IFR possible en-dehors ouverture organisme ATS.  
 Alimentation des feux de bords de piste non conforme : AD ne pouvant être choisi en dégivement de nuit.

**23.2 DANGERS A LA NAVIGATION AERIENNE**

Route avec un gabarit routier ALT 20 ft, longeant la piste à 100 m de l'axe, coté lagon.  
 QFU 122° : dans la trouée de décollage les obstacles sont limités sous un plan de 3 %.  
 Présence dans la bande dégagée d'un merlon de protection HGT 10 ft côté océan à 75 m de l'axe de piste, sur toute la longueur de la piste.  
 Présence d'un merlon de protection côté océan, d'une hauteur de 10 ft, débutant à 3343 m du seuil 30 et à 15 m au Nord de l'axe de piste.

**23.1 GENERAL INFORMATION**

*AD reserved for radio-equipped ACFT.  
 Possible IFR operations outside ATS opening hours.  
 Runway edge lights power supply not compliant : AD can not be selected as alternate by night.*

**23.2 AIR NAVIGATION HAZARDS**

*Road with ALT 20 ft road gauge, running alongside of the RWY 100 m away from the axis, on the lagon side.  
 QFU 122° : in the TKOF funnel, obstructions are limited below a 3 % slope.  
 A mound HGT 10 ft is located on the RWY shoulder (ocean side) at 75 m from RWY centre line, along the entire length of the RWY.  
 A mound HGT 10 ft is located on the ocean side, at 3343 m from THR 30 and 15 m North of the RWY center line.*

**AD 2 NTTO.24**

**Cartes relatives à l'aérodrome *Charts related to the aerodrome***

Pour la version PDF, les cartes figurent à la suite de la rubrique AD 2.25. *For the PDF version, charts to be found after item AD 2.25.*

**AD 2 NTTO.25**

**Pénétration de la surface du segment à vue (VSS) *Visual segment surface (VSS) penetration***

Liste des procédures avec VSS percée et minimums opérationnels concernés. *List of procedures for which the Visual Segment Surface is penetrated and concerned lines of operational minima.*

IDENTIFICATION DE LA PROCÉDURE <i>PROCEDURE IDENTIFICATION</i>	MINIMUMS OPÉRATIONNELS CONCERNÉS <i>LINE OF OPERATIONAL MINIMA</i>
voir cartes IAC en AD 2.24 / <i>see IAC Charts in AD 2.24</i>	

PAGE LAISSEE INTENTIONNELLEMENT VIDE / Page intentionally left blank

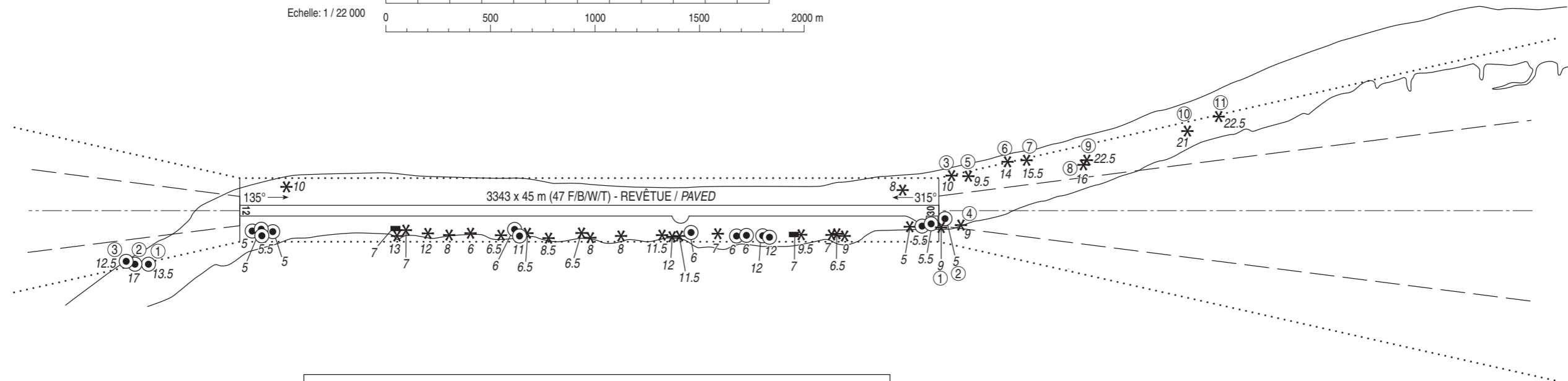
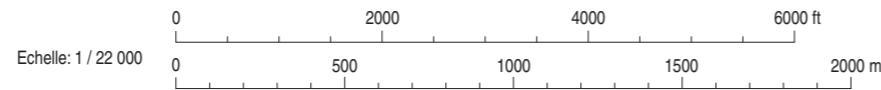
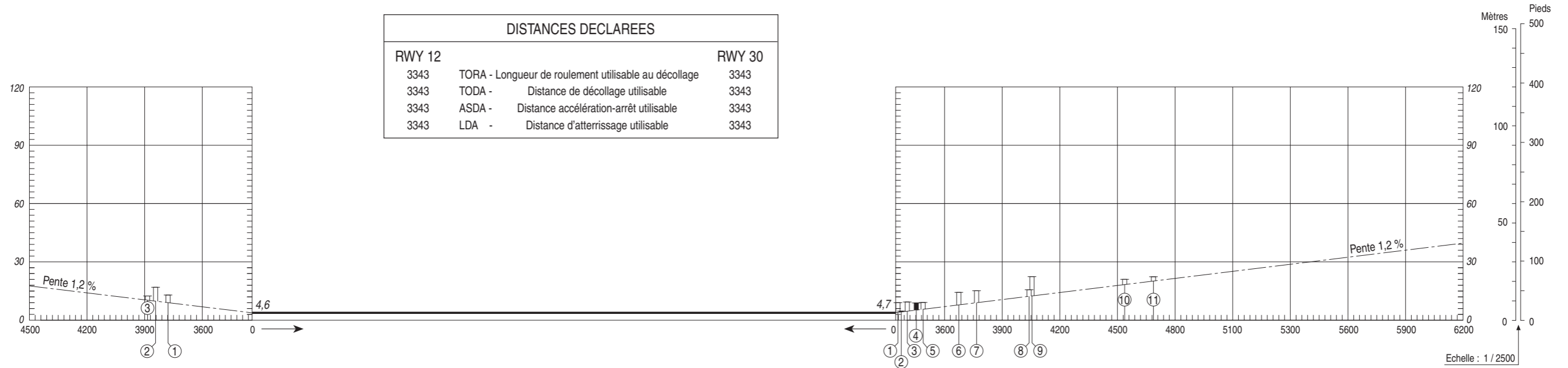
**CARTE D'OBSTACLES D'AERODROME - OACI - TYPE A**  
Aerodrome obstacle chart - ICAO - type A

**HAO**  
RWY 12/30

VAR 13° E (20)

**DIMENSIONS ET ALTITUDES  
EN METRES**

DISTANCES DECLAREES		
RWY 12		RWY 30
3343	TORA - Longueur de roulement utilisable au décollage	3343
3343	TODA - Distance de décollage utilisable	3343
3343	ASDA - Distance accélération-arrêt utilisable	3343
3343	LDA - Distance d'atterrissage utilisable	3343



**LEGENDE**

NOTE : SONT INDICUES LES OBSTACLES SITUES AU-DESSUS DE LA SURFACE DE REFERENCE

⑤	NUMERO D'IDENTIFICATION	⊥	OBSTACLE A L'INTERIEUR DE LA TROUEE D'ENVOL (PROFIL)
* *	ARBRE OU ARBUSTE - ZONE BOISEE	⊥	OBSTACLE A L'EXTERIEUR DE LA TROUEE D'ENVOL (PROFIL)
●	MÂT, TOUR, CLOCHER, ANTENNE, ETC ...	---	TROUEE D'ENVOL
■	BATIMENT OU CONSTRUCTION IMPORTANTE	.....	ZONE DE RELEVÉ D'OBSTACLES
▲	OBSTACLE NATUREL A L'INTERIEUR DE LA TROUEE D'ENVOL (PROFIL)		

TOLERANCES CONFORMES AUX PRESCRIPTIONS DE L'OACI

**CARTE D'AERODROME**

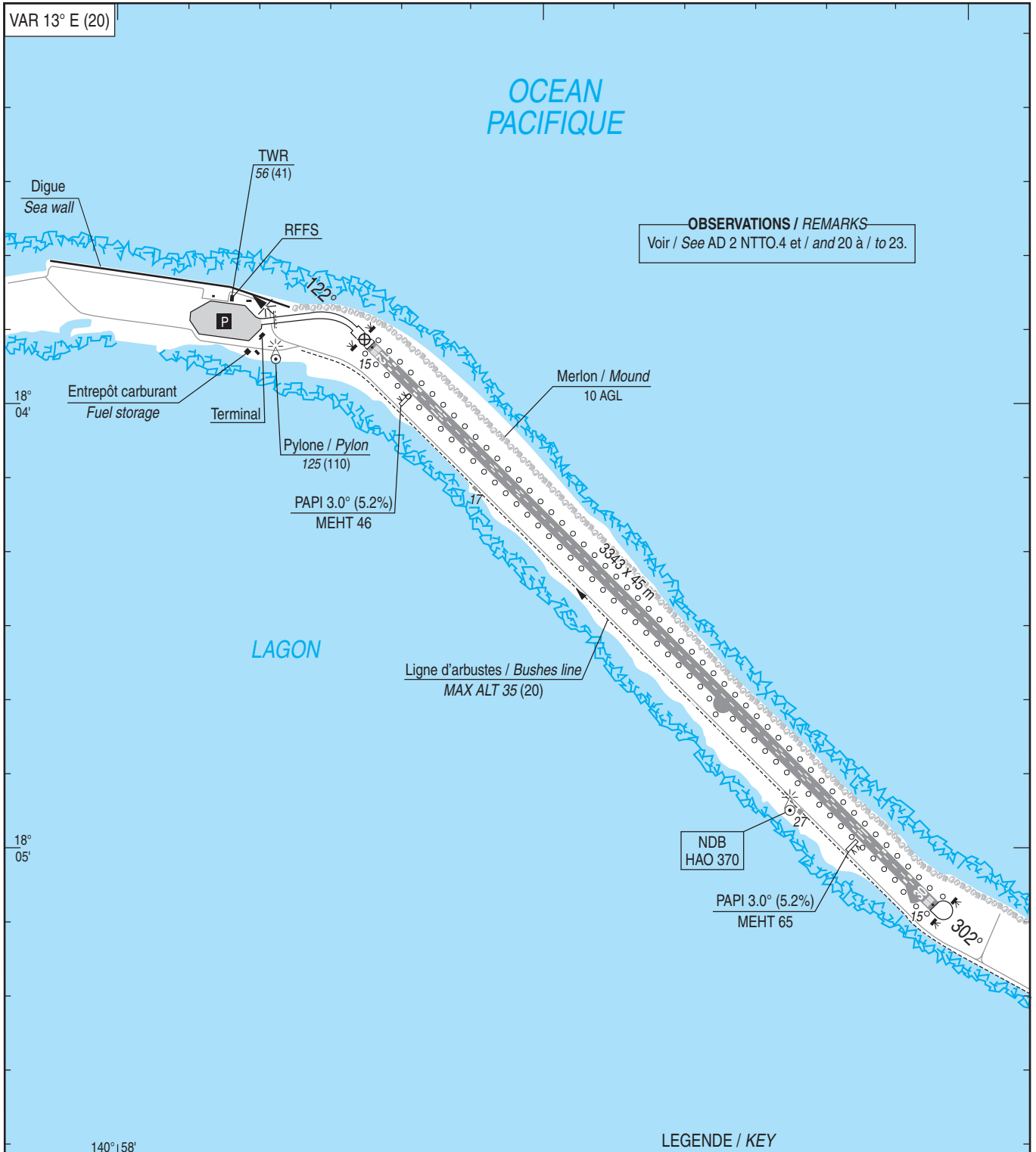
AFIS : 119.100 (FR seulement/only)

**HAO**

Aerodrome chart

18 03 51 S - 140 57 26 W

ALT AD : 15 (1 hPa)



COORDONNEES SEUILS / THR coordinates		
TYPE	LATITUDE	LONGITUDE
THR 12	18° 03' 51.27" S	140° 57' 25.55" W
THR 30	18° 05' 07.86" S	140° 56' 04.84" W

**LEGENDE / KEY**

- Point d'attente / Holding point
- Aire de trafic / Apron

ALT / HGT : ft  
GUND : - 24 ft

0 500 m

RWY	BALISAGE/Lighting		TORA	TODA	ASDA	LDA	NATURE Surface	RESIST. Strength	MINIMUM TKOF (RVR : m)			
	APCH	RWY							CAT A	CAT B	CAT C	CAT D
12	NIL	BI /LIL	3343	3343	3343	3343	Revêtu	47 F/B/W/U	800	800	800	800
30	NIL	BI /LIL	3343	3343	3343	3343	Paved		800	800	800	800

DATA

HAO

**POINTS / REPERES ESSENTIELS DES PROCÉDURES**  
*Waypoints / Procedure main fixes*

<b>Identification</b>	<b>Coordonnées</b> <i>Coordinates</i>	<b>RNAV</b>	<b>CONV</b>
HAO	REF Enr 4.1		X
OBLEK	REF Enr 4.3	X	
ODODO	REF Enr 4.3	X	
OREVA	REF Enr 4.3	X	
TO403	17°56'46.8" S 141°04'52.3" W	X	
TO401	18°00'19.1" S 141°01'09.0" W	X	
RW12	18°03'51.27" S 140°57'25.55" W	X	
TO411	18°07'57.4" S 141°05'28.0" W	X	
OKATA	REF Enr 4.3	X	
OLDIS	REF Enr 4.3	X	
OSRAN	REF Enr 4.3	X	
TO404	18°12'11.9" S 140°48'37.4" W	X	
TO402	18°08'39.9" S 140°52'21.2" W	X	
RW30	18°05'07.86" S 140°56'04.84" W	X	
TO412	18°12'58.4" S 141°00'22.8" W	X	

RNP RWY 12												
RMK	-						MAG VAR 2020 13.0°E			REF NAVAID :-		
Leg sequence	Path Terminator	Waypoint Identification	Fly Over	Direction MAG (°)	Direction True (°)	Distance (NM)	Turn direction	MMN Altitude (FL or AMSL ft)	MAX Altitude (FL or AMSL ft)	MAX IAS (kt)	Vertical angle (°) / TCH (m)	NAV Spec
HLDG	-	ODODO	-	-	-	-	-	-	-	-	-	-
INA OBLEK	IF	OBLEK	-	-	-	-	-	3000	-	220	-	RNAV 1 / RNP APCH
	TF	TO403	-	032	044.8	5.0	-	1660	-	-	-	RNAV 1 / RNP APCH
INA ODODO	IF	ODODO	-	-	-	-	-	3000	-	220	-	RNAV 1 / RNP APCH
	TF	TO403	-	122	134.8	5.0	-	1660	-	-	-	RNAV 1 / RNP APCH
INA OREVA	IF	OREVA	-	-	-	-	-	3000	-	220	-	RNAV 1 / RNP APCH
	TF	TO403	-	212	224.8	5.0	-	1660	-	-	-	RNAV 1 / RNP APCH
APCH	IF	TO403	-	-	-	-	-	1660	-	-	-	RNP APCH
	TF	TO401	-	122	134.8	5.0	-	1660	1660	-	-	RNP APCH
	TF	RW12	Yes	122	134.8	5.0	-	-	-	-	-3.0°	RNP APCH
	FA/CA	-	-	122	134.8	-	-	800	-	240	-	RNP APCH
	DF	TO411	-	-	-	-	R	-	-	240	-	RNP APCH
	TF	OBLEK	-	326	338.7	8.2	-	1660	-	220	-	RNP APCH

**HAO**  
**PRECODING RNP RWY 30**

RNP RWY 30												
RMK						MAG VAR 2020 13.0°E			REF NAVAID :-			
Leg sequence	Path Terminator	Waypoint Identification	Fly Over	Direction MAG (°)	Direction True (°)	Distance (NM)	Turn direction	MMN Altitude (FL or AMSL ft)	MAX Altitude (FL or AMSL ft)	MAX IAS (kt)	Vertical angle (°) / TCH (m)	NAV Spec
HLDG	-	OSRAN	-	-	-	-	-	-	-	-	-	-
INA OKATA	IF	OKATA	-	-	-	-	-	3000	-	220	-	RNAV 1 / RNP APCH
	TF	TO404	-	032	044.8	5.0	-	1660	-	-	-	RNAV 1 / RNP APCH
INA OLDIS	IF	OLDIS	-	-	-	-	-	3000	-	220	-	RNAV 1 / RNP APCH
	TF	TO404	-	212	224.7	5.0	-	1660	-	-	-	RNAV 1 / RNP APCH
INA OSRAN	IF	OSRAN	-	-	-	-	-	3000	-	220	-	RNAV 1 / RNP APCH
	TF	TO404	-	302	314.7	5.0	-	1660	-	-	-	RNAV 1 / RNP APCH
APCH	IF	TO404	-	-	-	-	-	1660	-	-	-	RNP APCH
	TF	TO402	-	302	314.7	5.0	-	1660	1660	-	-	RNP APCH
	TF	RW30	Yes	302	314.8	5.0	-	-	-	-	-3.0°	RNP APCH
	FA/CA	-	-	302	314.8	-	-	800	-	240	-	RNP APCH
	DF	TO412	-	-	-	-	L	-	-	240	-	RNP APCH
	TF	OKATA	-	097	109.9	8.2	-	1660	-	220	-	RNP APCH

**APPROCHE AUX INSTRUMENTS**

Instrument approach

CAT C D

ALT AD : 15 (1 hPa), THR : 15

**HAO**

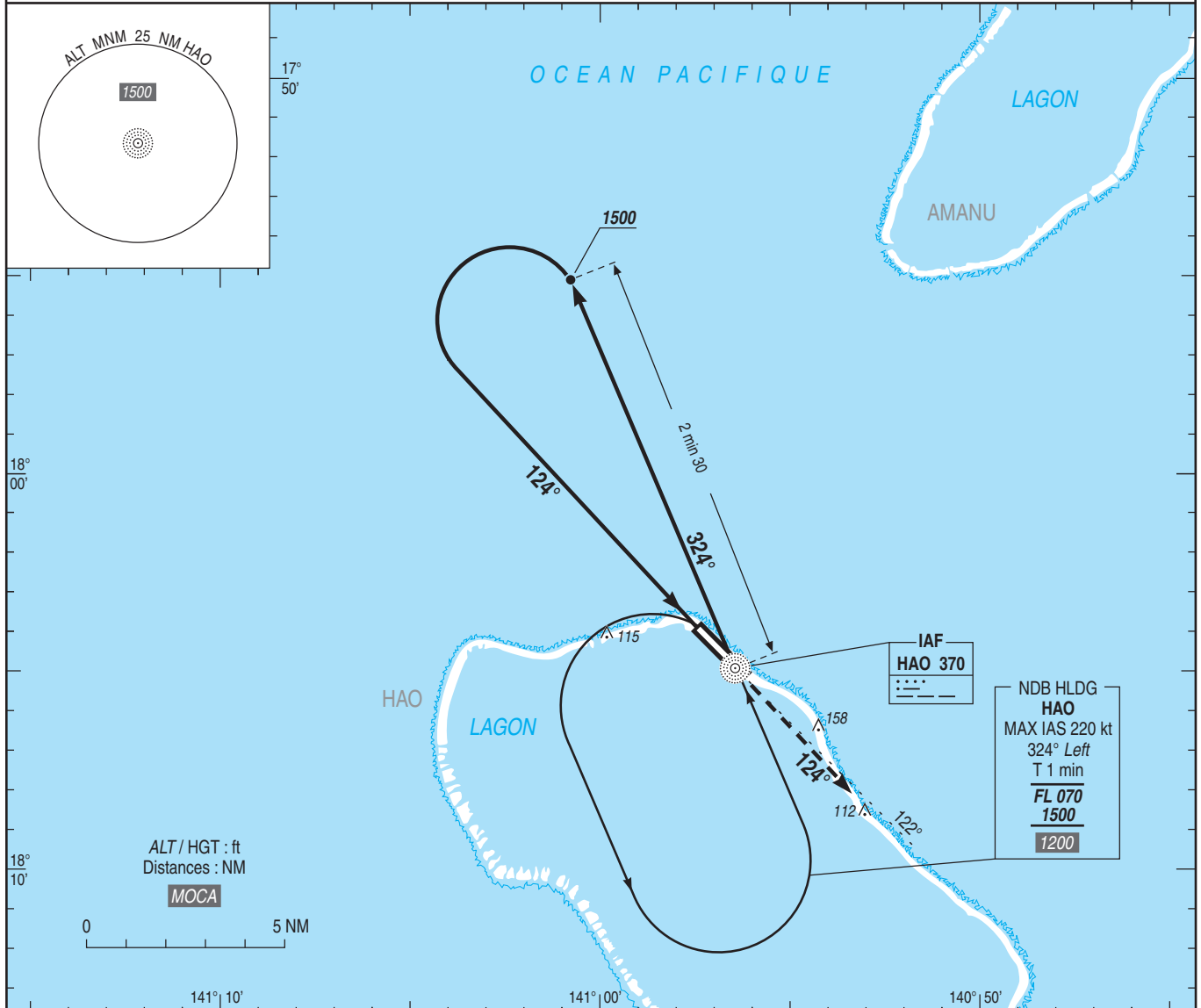
NDB W RWY 12

APP : NIL  
TWR : NIL

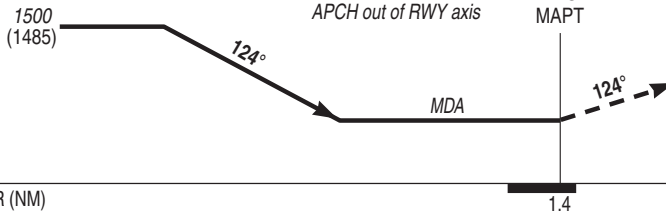
AFIS : HAO information 119.100 (FR).

Absence ATS : A/A FR seulement/only. Obtenir/Obtain QNH prévu/forecast auprès de/from Tahiti CTL ou sur/or on TEMSI.

VAR  
13° E  
(2020)



TA : 3000



API : Monter au QDR 124° de HAO (RM 124°) vers 1500 (1485).  
Palier d'accélération non étudié.

Missed APCH : Climb QDR 124° HAO (MAG 124°) up to 1500 (1485).  
Acceleration level not studied.

→ THR (NM)

1.4

MNM AD : distances verticales en pieds, RVR et VIS en mètres / vertical distances in feet, RVR and VIS in meters.

REF HGT : ALT AD

CAT	NDB W			MVL /Circling			MVL /Circling Absence ATS HJ seulement /only Sans / Without QNH local		
	MDA (H)	RVR	OCH	MDA (H)	VIS	OCH	MDA (H)	VIS	OCH
C	620 (600)	2400	428	620 (600)	2400	600	720 (710)	2400	705
D	720 (700)	3600		720 (700)	3600	700		3600	

Observations / Remarks : NIL.

**APPROCHE AUX INSTRUMENTS**

**HAO**

Instrument approach

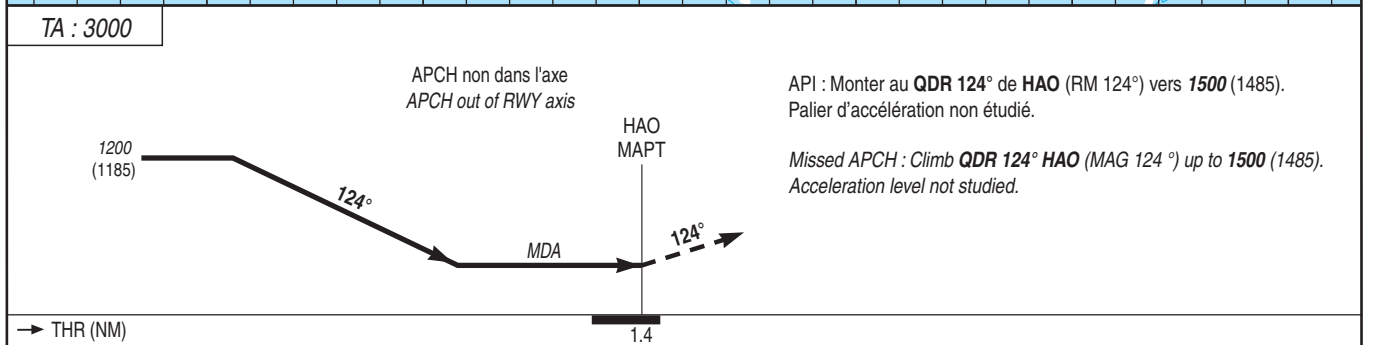
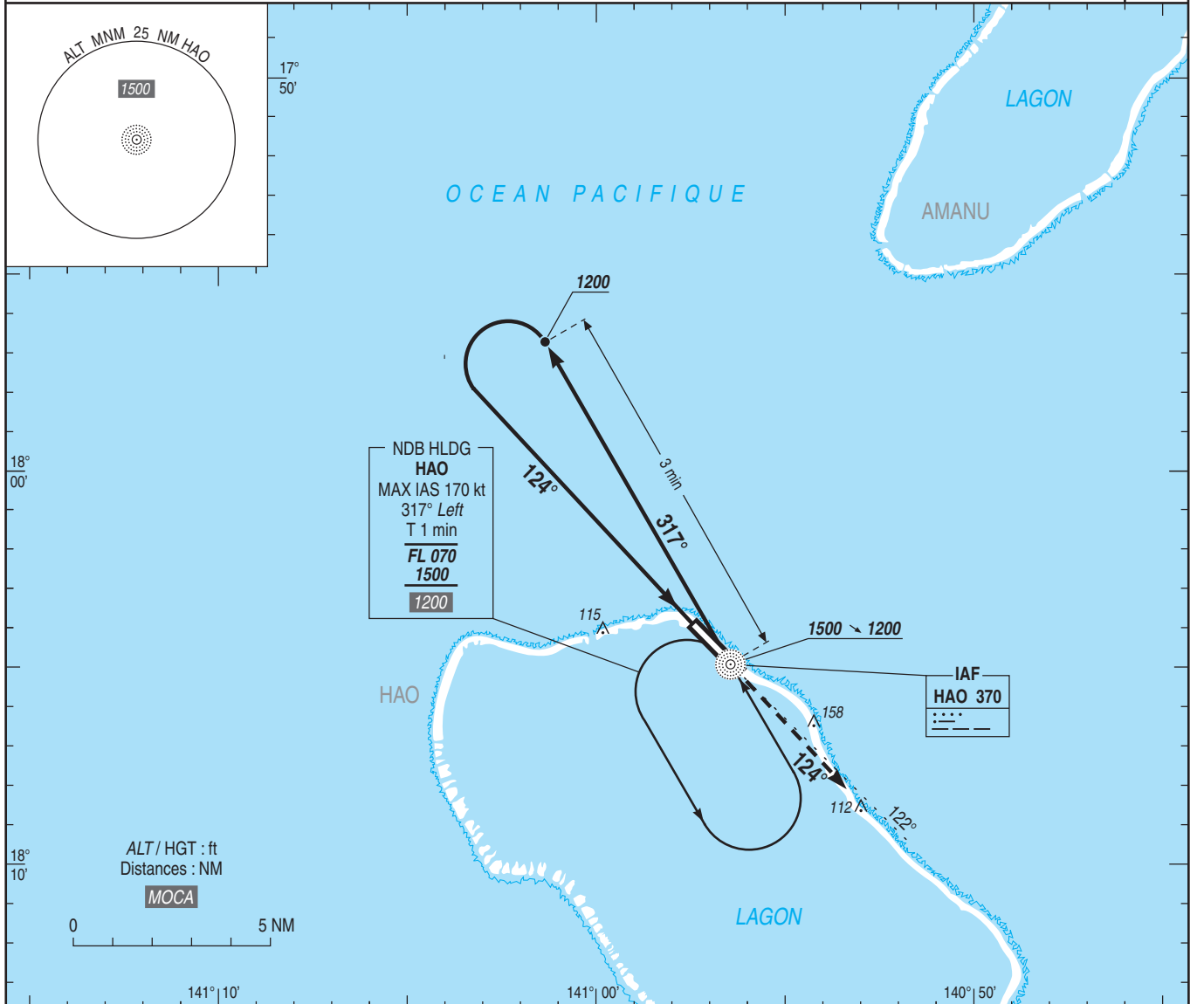
CAT A B

ALT AD : 15 (1 hPa), THR : 15

NDB Y RWY 12

APP : NIL  
TWR : NIL  
AFIS : HAO information 119.100 (FR).  
Absence ATS : A/A FR seulement/only. Obtenir/Obtain QNH prévu/forecast auprès de/from Tahiti CTL ou sur/or on TEMSI.

VAR  
13° E  
(2020)



MNM AD : distances verticales en pieds, RVR et VIS en mètres / vertical distances in feet, RVR and VIS in meters. REF HGT : ALT AD

CAT	NDB Y			MVL / Circling			MVL / Circling Absence ATS HJ seulement / only Sans / Without QNH local			REF HGT : ALT AD
	MDA (H)	RVR	OCH	MDA (H)	VIS	OCH	MDA (H)	VIS	OCH	
A	450 (430)	1500	428	460 (440)	1500	438	630 (610)	1500	606	
B	520 (500)			520 (500)	1600	500		1600		

Observations / Remarks : NIL.

**APPROCHE AUX INSTRUMENTS**

**HAO**

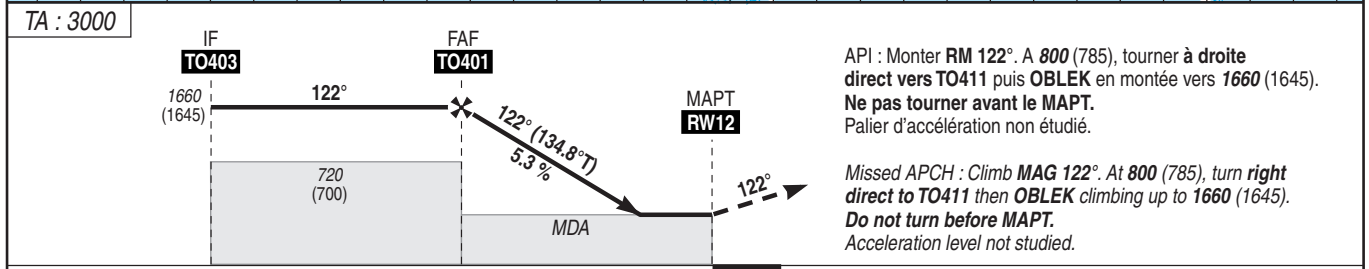
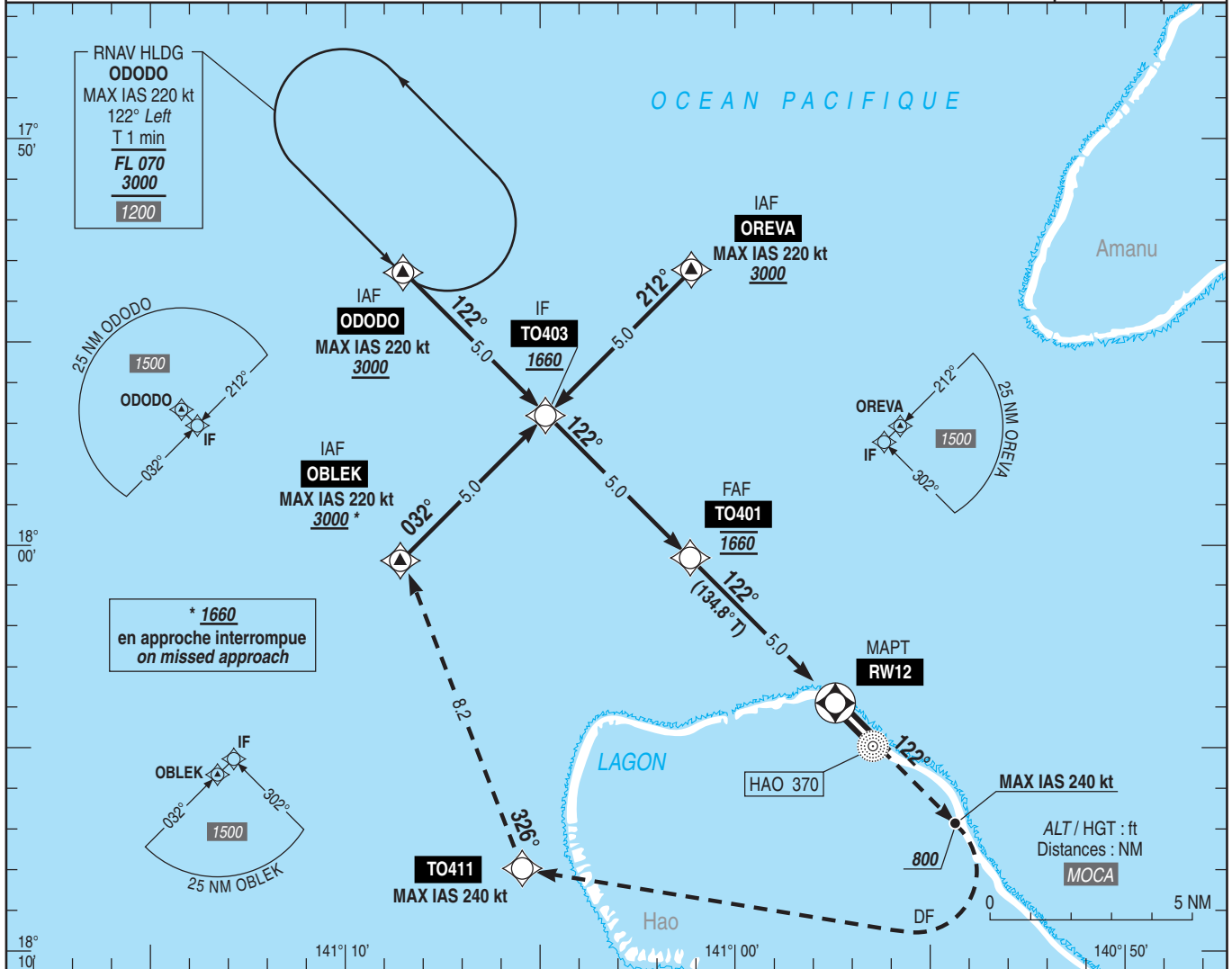
Instrument approach

CAT A B C D

ALT AD : 15 (1 hPa), THR : 15

RNP RWY 12

APP : NIL TWR : NIL	RNP APCH	VAR 13°E (2020)
AFIS : HAO information 119.100 (FR). Absence ATS : A/A FR seulement/only. Obtenir QNH prévu auprès de Tahiti CTL ou sur TEMSI / Obtain QNH forecast from TAHITI CTL or on TEMSI.		



MNM AD : distances verticales en pieds, RVR et VIS en mètres / vertical distances in feet, RVR and VIS in metres. REF HGT : ALT AD

CAT	LNAV			MVL / Circling			MVL / Circling Absence ATS HJ seulement / only			DIST RW12	* CAT A, B, C seulement / only
	MDA (H)	RVR	OCH	MDA (H)	VIS	OCH	MDA (H)	VIS	OCH		
A	420 (400)	1500		450 (430)	1500	428	620 (600)	1500	596	NM 5 4 3 2*	
B	520 (500)	1500	379	520 (500)	1600	500	620 (600)	1600	596	ALT 1660 1340 1020 705	
C	620 (600)	2400		620 (600)	2400	600	710 (700)	2400	695	(HGT) (1645) (1325) (1005) (690)	
D	720 (700)	3600		720 (700)	3600	700	710 (700)	3600	700		

Observations / Remarks : Panne de guidage GNSS lors de l'approche / Loss of GNSS guidance during approach : voir/see AIP ENR 1.5.

FAF - MAPT	5.0 NM	70 kt 4 min 17	85 kt 3 min 32	100 kt 3 min 00	115 kt 2 min 37	130 kt 2 min 18	160 kt 1 min 53	185 kt 1 min 37
VSP (ft/min)		370	450	530	610	690	850	985

**APPROCHE AUX INSTRUMENTS**

**HAO**

Instrument approach

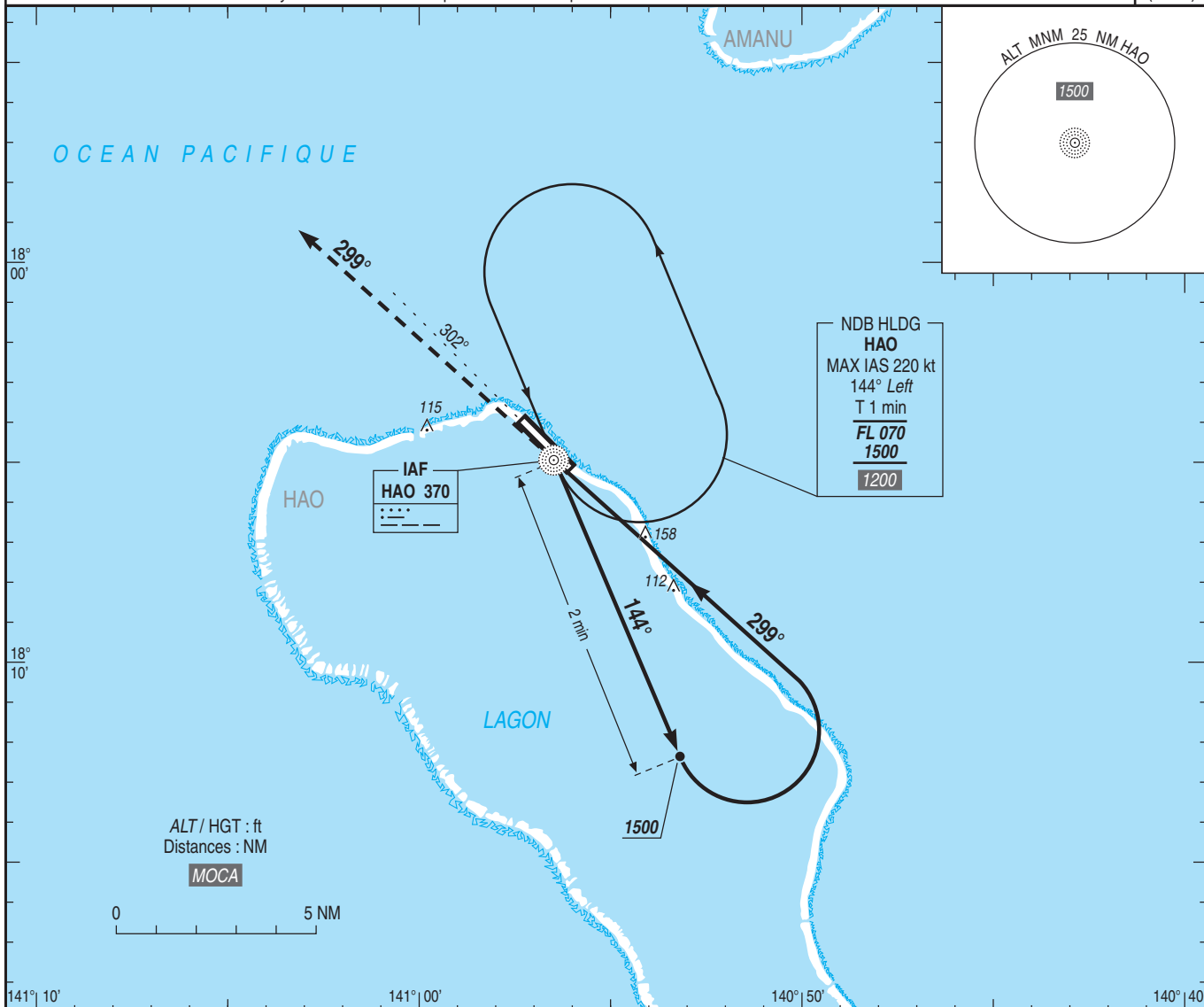
CAT C D

ALT AD : 15 (1 hPa), THR : 15

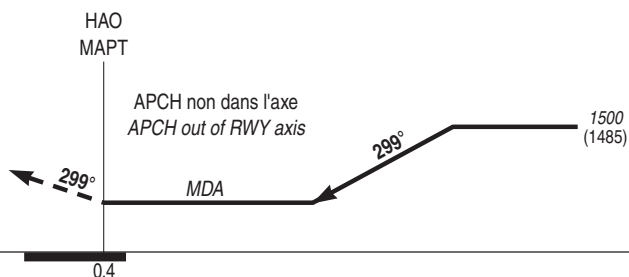
NDB W RWY 30

APP : NIL  
TWR : NIL  
AFIS : HAO information 119.100 (FR).  
Absence ATS : A/A FR seulement/only. Obtenir/Obtain QNH prévu / forecast auprès de/from Tahiti CTL ou sur/or on TEMSI.

VAR  
13° E  
(2020)



TA : 3000



API : Monter au **QDR 299°** de **HAO** (RM 299°) vers **1500** (1485).  
Palier d'accélération non étudié.

Missed APCH : Climb **QDR 299° HAO** (MAG 299°) up to **1500** (1485).  
Acceleration level not studied.

THR ← (NM)

MNM AD : distances verticales en pieds, RVR et VIS en mètres / vertical distances in feet, RVR and VIS in meters.

REF HGT : ALT AD

CAT	NDB W			MVL / Circling			MVL / Circling Absence ATS HJ seulement / only Sans / Without QNH local		
	MDA (H)	RVR	OCH	MDA (H)	VIS	OCH	MDA (H)	VIS	OCH
C	620 (600)	2400	438	620 (600)	2400	600	720 (710)	2400	705
D	720 (700)	3600		720 (700)	3600	700		3600	

Observations / Remarks : NIL

**APPROCHE AUX INSTRUMENTS**

Instrument approach

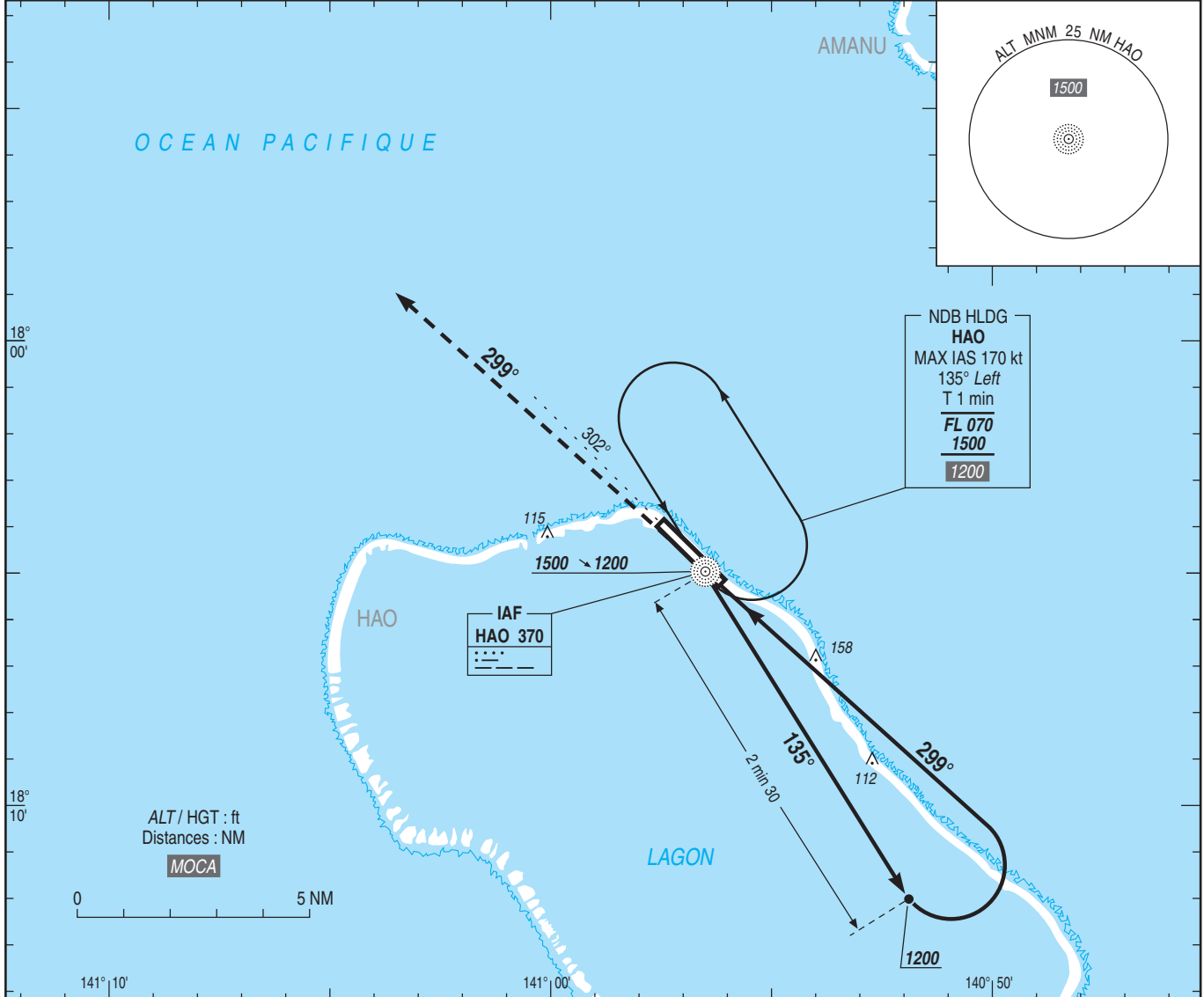
CAT A B

ALT AD : 15 (1 hPa), THR : 15

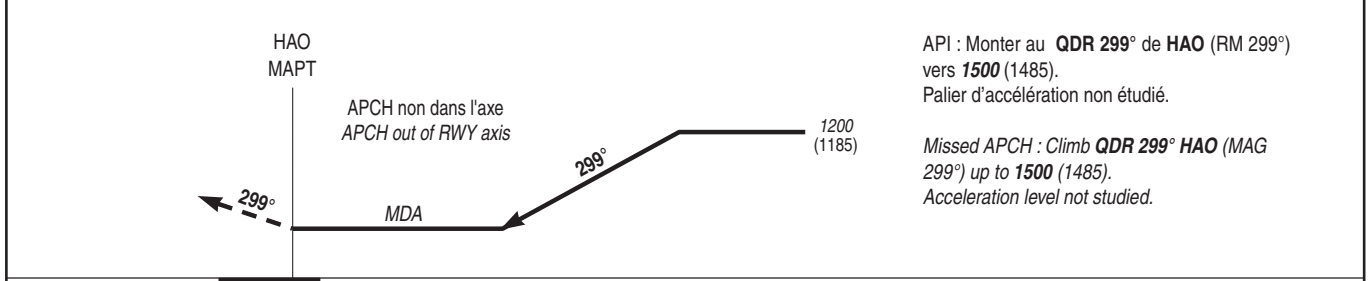
**HAO**

NDB Y RWY 30

APP : NIL TWR : NIL AFIS : HAO information 119.100 (FR). Absence ATS : A/A FR seulement/only. Obtenir/Obtain QNH prévu/forecast auprès de/from Tahiti CTL ou sur/or on TEMSI.	VAR 13° E (2020)
--	------------------------



TA : 3000



MNM AD : distances verticales en pieds, RVR et VIS en mètres / vertical distances in feet, RVR and VIS in meters. REF HGT : ALT AD

CAT	NDB Y			MVL / Circling			MVL / Circling Absence ATS HJ seulement /only Sans / Without QNH local		
	MDA (H)	RVR	OCH	MDA (H)	VIS	OCH	MDA (H)	VIS	OCH
A	450 (430)	1500	438	460 (440)	1500	438	630 (610)	1500	606
B	520 (500)			520 (500)	1600	500		1600	

Observations / Remarks : NIL

**APPROCHE AUX INSTRUMENTS**

Instrument approach

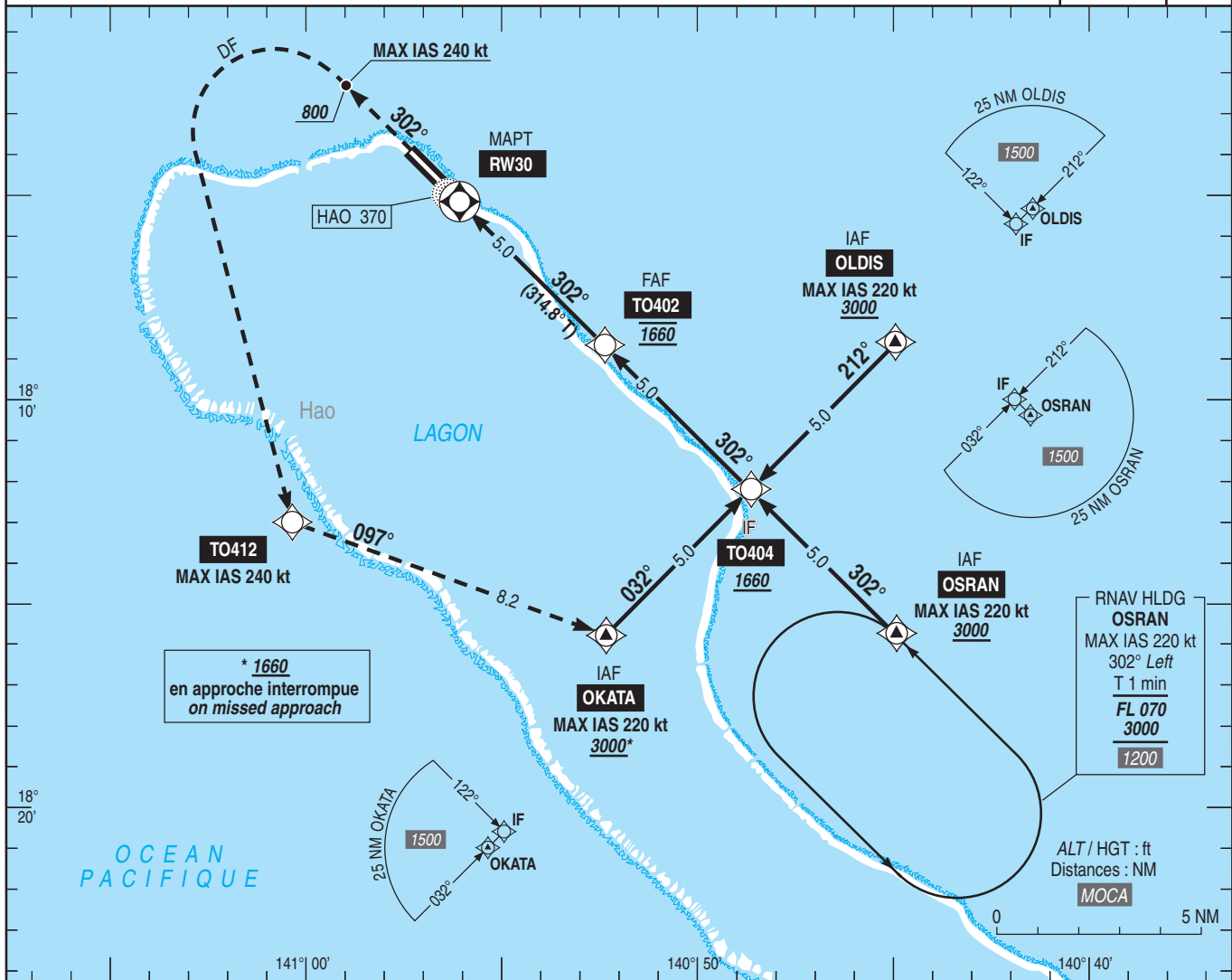
CAT A B C D

ALT AD : 15 (1 hPa), THR : 15

**HAO**

**RNP RWY 30**

APP : NIL TWR : NIL AFIS : HAO information 119.100 (FR). Absence ATS : <b>A/A</b> FR seulement/only. Obtenir QNH prévu auprès de Tahiti CTL ou sur TEMSI / Obtain QNH forecast from TAHITI CTL or on TEMSI.	RNP APCH	VAR 13°E (2020)
--	----------	-----------------------



TA : 3000

API : Monter RM 302°. A 800 (785), tourner à gauche direct vers TO412 puis OKATA en montée vers 1660 (1645).  
Ne pas tourner avant le MAPT.  
Palier d'accélération non étudié.

Missed APCH : Climb MAG 302°. At 800 (785), turn left direct to TO412 then OKATA climbing up to 1660 (1645).  
Do not turn before MAPT.  
Acceleration level not studied.

THR ← (NM)

MNM AD : distances verticales en pieds, RVR et VIS en mètres / vertical distances in feet, RVR and VIS in metres. REF HGT : ALT AD

CAT	LNAV			MVL / Circling			MVL / Circling Absence ATS HJ seulement / only			DIST RW30 NM ALT (HGT)	* CAT A, B, C seulement / only
	MDA (H)	RVR	OCH	MDA (H)	VIS	OCH	MDA (H)	VIS	OCH		
A	420 (400)	1500	379	450 (430)	1500	428	620 (600)	1500	596	2*	705 (690)
B	520 (500)	1500		620 (600)	1600	500	620 (600)	1600	596	3	1020 (1005)
C	620 (600)	2400		620 (600)	2400	600	710 (700)	2400	695	4	1340 (1325)
D	720 (700)	3600		720 (700)	3600	700	710 (700)	3600	700	5	1660 (1645)

Observations / Remarks : Panne de guidage GNSS lors de l'approche / Loss of GNSS guidance during approach : voir/see AIP ENR 1.5.

FAF - MAPT	5.0 NM	70 kt 4 min 17	85 kt 3 min 32	100 kt 3 min 00	115 kt 2 min 37	130 kt 2 min 18	160 kt 1 min 53	185 kt 1 min 37
VSP (ft/min)		370	450	530	610	690	850	985

**APPROCHE - ATERRISSAGE A VUE**  
*Visual approach and landing*

Ouvert à la CAP  
*Public air traffic*

**HAO**

	<b>ALT AD : 15 ft (1 hPa)</b>	<b>NTTO</b> VAR 13° E (20)
	LAT : 18 03 51 S	
	LONG : 140 57 26 W	

APP : NIL  
TWR : NIL  
AFIS : 119.100 (FR seulement/only). Absence ATS : A/A (119.100) FR seulement/only.



RWY	QFU	Dimensions Dimension	Nature Surface	Résistance Strength	TODA	ASDA	LDA
12	122	3343 x 45 m	Revêtue Paved	47 F/B/W/U	3343	3343	3343
30	302				3343	3343	3343

<b>Aides lumineuses :</b> RWY 12/30 : BI	<b>Lighting aids :</b> RWY 12/30 : LIL
---	---