

Horaires sauf indication contraire / Timetables unless otherwise specified
 AIP France : UTC HIV ; HOR ETE : - 1HR / UTC WIN ; SKED SUM : - 1HR
 AIP CAR SAM NAM, AIP PAC-P, AIP PAC-N, AIP RUN: UTC

AD 2 NTKR.1**Indicateur d'emplacement - nom de l'aérodrome *Aerodrome location indicator - name*****NTKR - TAKAROA****AD 2 NTKR.2****Données géographiques et administratives de l'aérodrome *Aerodrome geographical and administrative data***

1	Position GEO ARP <i>Situation de l'ARP / ARP location</i>	14°27'22"S 145°01'35"W Intersection RWY et TWY
2	Direction, distance de la ville <i>Direction, distance from city</i>	2,5 km NE village
3	Altitude de référence / <i>Reference elevation</i> Température de référence / <i>Reference temperature</i>	19 ft 30.1 ° C
4	Ondulation du géoïde / <i>Geoid undulation</i>	-8 ft
5	Déclinaison magnétique / <i>Magnetic variation</i> Année (variation annuelle) / <i>Year (annual change)</i>	12.0461°E 2025 (0.016°)
6	Gestionnaire de l'AD / <i>AD administration</i> Adresse / <i>Address</i> Telephone FAX TELEX AFS	DAC POLYNESIE FRANCAISE BP 1408 - 98713 Papeete Tahiti (689) 40 543 794 (689) 40 543 792
7	Type de trafic / <i>Type of traffic</i>	IFR, VFR
8	Observations / <i>Remarks</i>	

AD 2 NTKR.3**Horaires *Operational hours***

1	Gestionnaire de l'AD / <i>AD administration</i>	
2	Douanes et police / <i>Customs and immigration</i>	
3	Services de santé / <i>Health and sanitary</i>	
4	BIA, BRIA / <i>AIS briefing office</i>	TAHITI FAA'A - H24
5	BDP / <i>ARO</i>	
6	Bureau MET / <i>MET briefing office</i>	
7	ATS	
8	Avitaillement / <i>Fueling</i>	
9	Services de manutention / <i>Handling</i>	
10	Sûreté / <i>Safety</i>	
11	Dégivrage / <i>De-icing</i>	
12	Observations / <i>Remarks</i>	

AD 2 NTKR.4**Services d'escale et d'assistance *Handling services and facilities***

1	Moyens de manutention de fret <i>Cargo handling facilities</i>	
2	Types de carburants et lubrifiants <i>Fuel and oil types</i>	TRO (Air Tahiti).
3	Moyens et capacités d'avitaillement <i>Fueling facilities and capacities</i>	
4	Moyens de dégivrage / <i>De-icing facilities</i>	
5	Hangar pour aéronefs de passage <i>Hangar space for visiting aircraft</i>	
6	Réparations pour aéronefs de passage <i>Repair facilities for visiting aircraft</i>	
7	Observations / <i>Remarks</i>	

AD 2 NTKR.5**Services aux passagers *Passenger facilities***

1	Hôtels	
2	Restaurants	
3	Moyens de transport / <i>Transportation facilities</i>	
4	Services médicaux / <i>Medical facilities</i>	
5	Services bancaires et postaux <i>Bank and Post Office</i>	
6	Office de tourisme / <i>Tourist office</i>	
7	Observations / <i>Remarks</i>	

30 OCT 2025

AD 2 NTKR.6**Services de sauvetage et de lutte contre l'incendie *Rescue and fire fighting services***

1	Niveau RFFS de l'AD <i>AD level for fire fighting</i>	3	
2	Moyens de sauvetage / <i>Rescue equipment</i>	Extincteur de 50 kg de poudre en façade d'aérogare, côté PRKG ACFT.	Fire extinguisher 50 kg of powder in front of the Terminal, ACFT apron side.
3	Moyens d'enlèvement des aéronefs accidentés <i>Capability for removal of disabled aircraft</i>		
4	Observations / <i>Remarks</i>	Niveau 3 - HS SAM et DIM : non assurés Hors HS : O/R avec PN 48 HR ouvrées avant le vol adressé à sad-exp.dac@administration.gov.pf Niveau 1 : en dehors de ces HOR.	Level 3 - HS SAT and SUN : not provided Outside HS : O/R with PN of 48 working hours before the flight, addressed to sad-exp.dac@administration.gov.pf Level 1 : outside these SKED.

AD 2 NTKR.7 Evaluation et communication de l'état de surface des pistes, et plan neige *Runway surface condition assessment and reporting, and snow plan*

1	Type d'équipements / <i>Type of clearing equipment</i>	
2	Priorités de dégagement / <i>Clearance priority</i>	
3	Matériaux utilisés pour le traitement de la surface de l'aire de mouvement / <i>Material used for movement area surface treatment</i>	
4	Pistes spécialement préparées en condition hivernale / <i>Specially prepared winter runways</i>	
5	Observations / <i>Remarks</i>	

AD 2 NTKR.8**Aires de trafic, TWY et emplacements de vérification *Aprons, TWY and check locations***

1	Revêtement de l'aire de trafic / <i>Apron surface</i>	Enrobé bitumineux	Bituminous mix
	Résistance de l'aire de trafic / <i>Apron strength</i>		
2	Largeur TWY / <i>TWY width</i>		
	Revêtement des TWY / <i>TWY surface</i>	Enrobé bitumineux	Bituminous mix
	Résistance des TWY / <i>TWY strength</i>		
3	Emplacement des ACL / <i>ACL location</i>		
	Altitude des ACL / <i>ACL elevation</i>		
4	Points de vérification VOR / <i>VOR checkpoints</i>		
5	Points de vérification INS / <i>INS checkpoints</i>		
6	Observations / <i>Remarks</i>		

AD 2 NTKR.9**Guidage et contrôle des mouvements à la surface, balisage / *Surface movement guidance and control system, marking***

1	ID postes de stationnement <i>Aircraft stands ID signs</i>		
	Lignes de guidage TWY / <i>TWY guide lines</i>		
	Systèmes de guidage pour l'accostage des aéronefs <i>Visual docking/parking guidance system</i>		
2	Marquage RWY et TWY / <i>RWY and TWY marking</i>		
	Balisage RWY et TWY / <i>RWY and TWY lighting</i>	Voir/see AD 2 NTKR .14/15	
3	Barres d'arrêt / <i>Stop bars</i>		
4	Observations / <i>Remarks</i>	Ligne de sécurité de l'aire de trafic confondue avec la marque de point d'attente. Présence d'un panneau d'identification de piste 07-25	Apron security line combined with holding point mark. RWY 07-25 identification sign.

AD 2 NTKR.10**Obstacles aux abords de l'aérodrome *Aerodrome obstacles***

Voir carte d'aérodrome OACI et cartes d'obstacles.

See aerodrome ICAO chart and obstacle charts.

→ Pour les aérodromes listés en annexe I de l'arrêté du 24 janvier 2022 relatif à l'information aéronautique, des données de terrain et d'obstacles (TOD) sont disponibles sur la Boutique en ligne du site internet du SIA (cf également AIP GEN 3.1.6).

For aerodromes listed in Annex I of [arrêté du 24 janvier 2022 relatif à l'information aéronautique](#), terrain and obstacle data (TOD) are available on [online store on SIA Website](#) (see also AIP GEN 3.1.6).

AD 2 NTKR.11 Renseignements météorologiques *Meteorological information*

1	Centre MET associé / <i>Associated MET Office</i>	TAHITI FAA'A
2	Horaires de service / <i>Hours of service</i>	voir/see AD 2 NTKR .3
	Centre MET hors HOR / <i>MET Office outside HOR</i>	
3	Centre MET responsable des TAF <i>Office in charge of TAF</i>	
	Période de validité / <i>Validity period</i>	
4	Type de prévision d'atterrissage <i>Type of landing forecast</i>	
	Périodicité / <i>Interval of issuance</i>	
5	Briefing, consultation	
6	Documentation de vol / <i>Flight documentation</i>	
	Langue utilisée / <i>Language used</i>	
7	Cartes, autres informations <i>Charts, other information</i>	
8	Équipement complémentaire <i>Supplementary equipment</i>	
9	Organismes ATS desservis / <i>ATS units served</i>	
10	Informations complémentaires <i>Additional information</i>	TEL : 40 80 33 35

AD 2 NTKR.12 Caractéristiques physiques des pistes *Runway physical characteristics*

RWY NR	True and Mag Bearing	Dimensions of RWY (M)	Strength (PCN) and surface of RWY and SWY	Position GEO THR (DTHR) GUND	THR elevation and highest elevation of TDZ of precision RWY	
1	2	3	4	5	6	
07	086.08 (074)	1050 x 23	18 F/A/Y/T revêtue / paved	14°27'22.33"S 145°01'45.84"W ----- GUND NIL	THR : 17ft	
25	266.08 (254)	1050 x 23	18 F/A/Y/T revêtue / paved	14°27'19.99"S 145°01'10.79"W ----- GUND NIL	THR : 19ft	
RWY NR	RWY/SWY Slope	SWY Dimensions (M)	CWY Dimensions (M)	Strip Dimensions (M)	Obstacle free zone (OFZ)	Remarks
7	8	9	10	11	12	
07	NIL	NIL	388	NIL	NIL	NIL
25	NIL	NIL	250	NIL	NIL	NIL

AD 2 NTKR.13 Distances déclarées *Declared distances*

RWY ID	TORA	TODA	ASDA	LDA	Observations <i>Remarks</i>
07	1050	1438	1050	1050	
25	1050	1300	1050	1050	

AD 2 NTKR.14 Balisage d'approche et de piste *Approach and runway lighting*

RWY ID	APCH	THR couleur <i>colour</i>	PAPI/VASIS	MEHT	TDZ Longueur <i>Length</i>	Balisage axial <i>Centerline LGT</i>			
						Longueur <i>Length</i>	Espacement <i>Spacing</i>	Couleur <i>Colour</i>	Intensité <i>Intensity</i>
RWY ID	Balisage latéral <i>Edge lighting</i>				Extrémité RWY <i>end</i>		SWY		
	Longueur <i>Length</i>	Espacement <i>Spacing</i>	Couleur <i>Colour</i>	Intensité <i>Intensity</i>	Couleur <i>Colour</i>	Longueur <i>Length</i>	Couleur <i>Colour</i>		

AD 2 NTKR.15 Autres balisages, système d'alimentation de secours *Other lighting, secondary power supply*

1	ABN IBN	
2	Té d'atterrissage / <i>LDI</i> Anémomètre / <i>Anemometer</i>	
3	Balisage axial TWY / <i>TWY centre line lighting</i> Balisage latéral TWY / <i>TWY edge lighting</i>	
4	Alimentation de secours / <i>Secondary power unit</i> Temps de commutation / <i>Switch-over time</i>	
5	Observations / <i>Remarks</i>	

AD 2 NTKR.16 Aire de poser pour hélicoptères *Helicopter landing area*

1	Description	
---	-------------	--

AD 2 NTKR.17

Espaces ATS ATS airspaces

Identification et limites latérales <i>Identification and lateral limits</i>	Classe <i>Class</i>	Limites verticales <i>Vertical limits</i>	Service / Service Indicatif d'appel (langue) <i>Call-sign (language)</i>	Observations <i>Remarks</i>
	G			NIL

AD 2 NTKR.18

Moyens de radiocommunication ATS ATS radiocommunication facilities

Service	Indicatif d'appel (langue) <i>Call-sign (language)</i>	FREQ	HOR	Observations <i>Remarks</i>

AD 2 NTKR.19

Moyens radio de navigation et d'atterrissage Radio navigation and landing aids

Type (CAT ILS)	ID	FREQ	HOR	Position GEO	ALI	Portée <i>Coverage</i>	RDH (pente) <i>(slope)</i>	Situation <i>Location</i>

AD 2 NTKR.20

Règlements de circulation locaux Local traffic regulations

20.1 MANOEUVRES AU SOL

Demi-tour interdit en dehors des raquettes d'extrémité de piste.
Bande aménagée : 80 m.
Largeur de bande dégagée : 80 m.

20.1 GROUND HANDLING

Half turn prohibited except on turn-around areas at end of RWY.
Prepared strip : 80 m.
RWY shoulder width : 80 m.

AD 2 NTKR.21

Procédures antibruit Noise abatement procedures

AD 2 NTKR.22

Procédures de vol Flight procedures

22.1 GENERALITES

Activité IFR possible en dessous de l'altitude 3000 ft y compris en dehors ouverture organisme ATS.
En l'absence de QNH local, obtenir le QNH prévu auprès de Tahiti CTL ou sur la TEMSI. Seuls les minima MVL sans ATS peuvent être utilisés. Ils ont été réhaussés de la tolérance applicable aux prévisions météo (de 2 à 4 hPa soit 56 à 112 ft) et de la valeur de l'amplitude maximale de la marée barométrique (3 hPa soit 84 ft supplémentaires).

22.2 RESTRICTIONS D'UTILISATION

Limitations vent traversier :
- 25 kt sur piste sèche
- 20 kt sur piste mouillée
- 15 kt sur piste contaminée.

22.1 GENERAL INFORMATION

Possible IFR activity below altitude 3000 ft including out of ATS organism opening.
In the absence of a local QNH, obtain forecast QNH from Tahiti CTL or from TEMSI. Only circling without ATS minimums can be used. These minimums have been increased with the maximum tolerance applicable to forecast QNH (from 2 to 4 hPa or 56 to 112 ft) and the value of the maximum amplitude of the barometric tide (an additional 3 hPa or 84 ft).

22.2 USAGE LIMITATIONS

Cross wind limitations :
- 25 kt dry RWY
- 20 kt wet RWY
- 15 kt contaminated RWY.

AD 2 NTKR.23

Renseignements supplémentaires Additional information

23.1 CONDITIONS D'UTILISATION DE L'AD

AD réservé aux ACFT munis de radio.
AD utilisable HJ seulement.
Présence de fissures sur la piste et les bretelles, sans départs de matériaux.

23.2 DANGERS A LA NAVIGATION AERIENNE

Obstacles :

L'attention des équipages est attirée sur la présence d'obstacles dans les trouées d'envol :

QFU 074° : Présence d'une route dont le tracé varie de 41 m au Sud de l'axe de piste à 1451 m du seuil 07, à 58 m au Nord de l'axe de piste à 1619 m du seuil 07, et d'altitude gabarit de 20 ft.

Présence d'arbres de 61 ft côté océan en extrémité de CWY dans le QFU 074°.

Dégagements latéraux de la piste et des prolongements dégagés :

- Présence d'arbres de 66 ft de haut situés à 100 m de l'axe de piste côté lagon.

- Bassin de rétention d'eau de 20 m de large et de 80 m de long, hauteur 6 ft (1,90 m) situé entre 40 m et 60 m de l'axe de piste, à 340 m du seuil 07 côté océan.

Forêt d'arbres de 46 ft d'altitude située à 1637 m du seuil 07 à 114 m au Nord de l'axe de piste.

Arbre de 42 ft d'altitude situé à 1673 m du seuil 07 à 111 m au Nord de l'axe de piste.

Forêt d'arbres de 50 ft d'altitude située à 1711 m du seuil 07 à 107 m au Nord de l'axe de piste.

Forêt d'arbres de 51 ft d'altitude située à 1750 m du seuil 07 à 126 m au Nord de l'axe de piste.

Arbre de 41 ft d'altitude situé à 1588 m du seuil 07 à 96 m au Nord de l'axe de piste.

Arbre de 34 ft d'altitude situé à 1631 m du seuil 07 à 98 m au Nord de l'axe de piste.

Arbre de 34 ft d'altitude situé à 1661 m du seuil 07 à 97 m au Nord de l'axe de piste.

Arbre de 32 ft d'altitude situé à 1572 m du seuil 07 à 7 m au Nord de l'axe de piste.

Arbre de 29 ft d'altitude situé à 1590 m du seuil 07 à 16 m au Nord de l'axe de piste.

23.1 AD OPERATING CONDITIONS

AD reserved for radio-equipped ACFT.
Daytime usable AD.
Presence of cracks on the RWY and TWY without material removals.

23.2 AIR NAVIGATION HAZARDS

Obstructions :

Air crews' attention is drawn towards obstacles in take-off funnels :

QFU 074° : Presence of a road of 20 ft gauge altitude, of which the alignment varies from 41 m South of the RWY axis at 1451 m from THR 07, to 58 m North of the RWY axis at 1619 m from THR 07.

Presence of trees 61 ft on ocean side at the end of CWY QFU 074°.

RWY shoulders and clearways :

- Presence of trees 66 ft in height located at 100 m of RWY centre line on lagoon side.

- Water retention basin 20m wide and 80 m long, 6 ft high (1.90 m) located between 40 m and 60 m from the runway centreline, 340 m from threshold 07 on the ocean side.

Tree forest of 46 ft altitude located at 1637 m from THR 07 and 114 m North of RWY axis.

Tree of 42 ft altitude located at 1673 m from THR 07 and 111 m North of RWY axis.

Tree forest of 50 ft altitude located at 1711 m from THR 07 and 107 m North of RWY axis.

Tree forest of 51 ft altitude located at 1750 m from THR 07 and 126 m North of RWY axis.

Tree of 41 ft altitude located at 1588 m from THR 07 and 96 m North of RWY axis.

Tree of 34 ft altitude located at 1631 m from THR 07 and 98 m North of RWY axis.

Tree of 34 ft altitude located at 1661 m from THR 07 and 97 m North of RWY axis.

Tree of 32 ft altitude located at 1572 m from THR 07 and 7 m North of RWY axis.

Tree of 29 ft altitude located at 1590 m from THR 07 and 16 m North of RWY axis.

AD 2 NTKR.24

Cartes relatives à l'aérodrome Charts related to the aerodrome

Pour la version PDF, les cartes figurent à la suite de la rubrique AD 2.25.

For the PDF version, charts to be found after item AD 2.25.

AD 2 NTKR.25

Pénétration de la surface du segment à vue (VSS) Visual segment surface (VSS) penetration

Liste des procédures avec VSS percée et minimums opérationnels concernés.

List of procedures for which the Visual Segment Surface is penetrated and concerned lines of operational minima.

IDENTIFICATION DE LA PROCÉDURE PROCEDURE IDENTIFICATION	MINIMUMS OPÉRATIONNELS CONCERNÉS LINE OF OPERATIONAL MINIMA
voir cartes IAC en AD 2.24 / see IAC Charts in AD 2.24	

PAGE LAISSEE INTENTIONNELLEMENT VIDE / Page intentionally left blank

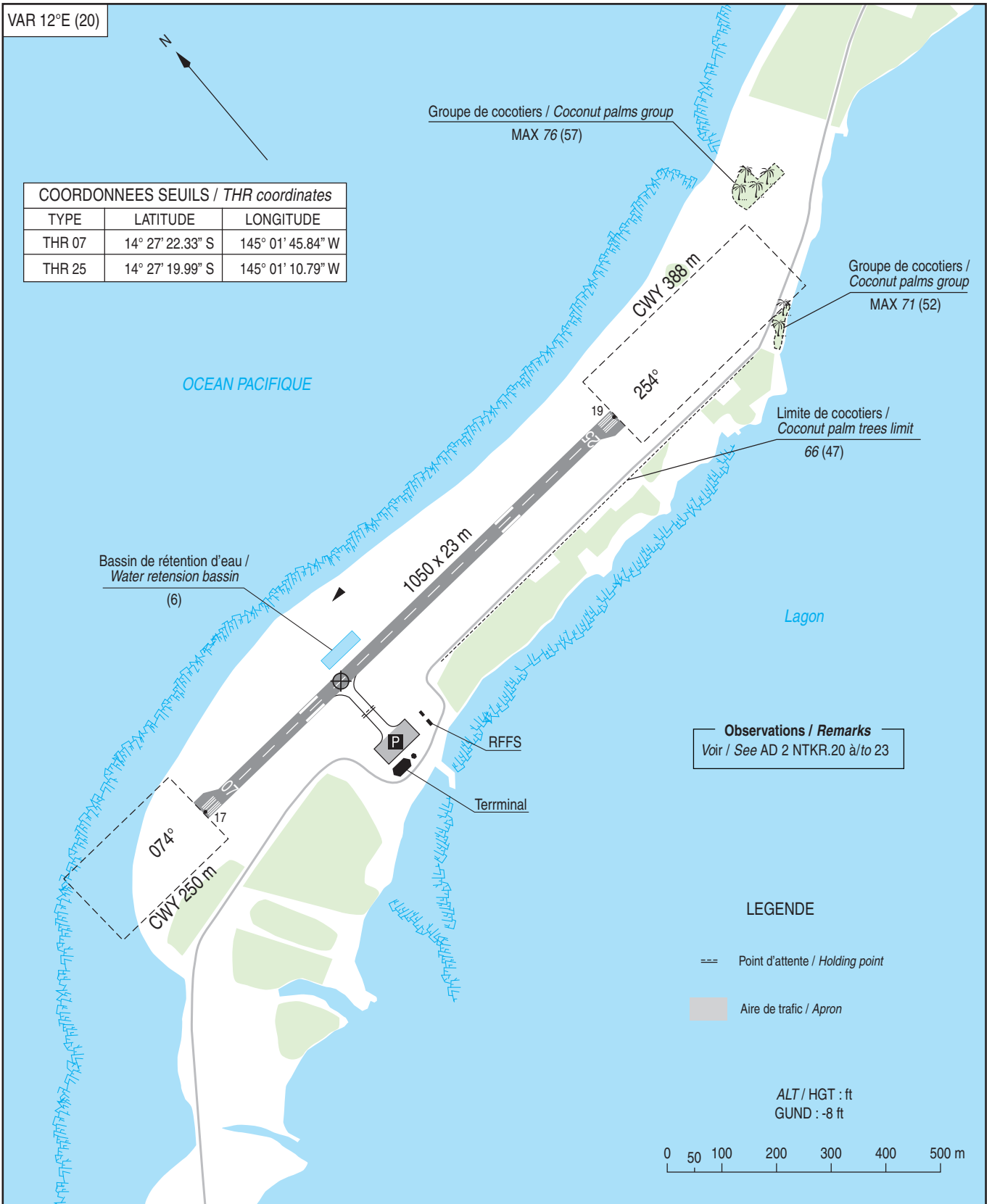
CARTE D'AERODROME

ATS : voir / see AD 2 NTKR.3

TAKAROA

Aerodrome chart

14 27 22 S - 145 01 35 W
ALT AD : 19 (1 hPa)



RWY	BALISAGE/Lighting		TORA	TODA	ASDA	LDA	NATURE Surface	RESIST. Strength	MINIMUM TKOF (RVR : m)			
	APCH	RWY							CAT A	CAT B	CAT C	CAT D
07	NIL	NIL	1050	1438	1050	1050	Revêtu	18 F/A/Y/T	800	800	-	-
25	NIL	NIL	1050	1300	1050	1050	Paved		800	800	-	-

DATA

TAKAROA

Identification	Coordonnées <i>Coordinates</i>	RNAV	CONV	SID STAR	IAC
RW07	14°27'22.33" S 145°01'45.84" W	X			X
RW25	14°27'19.99" S 145°01'10.79" W	X			X
TAVOR	REF ENR 4.4	X			X
TUPRO	REF ENR 4.4	X			X
KAPTU	REF ENR 4.4	X			X
IDIKA	REF ENR 4.4	X			X
DADAX	REF ENR 4.4	X			X
FKR07	14°27'40.8" S 145°06'23.6" W	X			X
FKR25	14°27'01.4" S 144°56'33.4" W	X			X
KR410	14°22'48.7" S 145°06'55.5" W	X			X
KR420	14°22'08.9" S 144°56'54.8" W	X			X

TAKAROA
PRECODING RNP A RWY 07

RNP A RWY 07													
RMK	Leg sequence	Path Terminator	Waypoint Identification	Fly Over	Direction MAG (°)	Direction True (°)	Distance (NM)	Turn direction	MAG VAR 2020 12.0°E			REF NAV AID :-	
									MMW Altitude (FL or AMSL ft)	MAX Altitude (FL or AMSL ft)	MAX IAS (kt)		Vertical angle (°) / TCH (m)
	HLDG	-	TAVOR	-	-	-	-	-	-	-	-	-	-
	INA KAPTU	IF	KAPTU	-	-	-	-	-	-	1500	-	-	RNAV 1 / RNP APCH
		TF	IDIKA	-	164	176.1	5.0	-	-	1500	-	-	RNAV 1 / RNP APCH
	INA TAVOR	IF	TAVOR	-	-	-	-	-	-	1500	-	-	RNAV 1 / RNP APCH
		TF	KR410	-	299	311.1	6.9	-	-	-	-	-	RNAV 1 / RNP APCH
		TF	KAPTU	-	256	267.6	4.8	-	-	-	-	-	RNAV 1 / RNP APCH
		TF	IDIKA	-	164	176.1	5.0	L	-	1500	-	-	RNAV 1 / RNP APCH
	INA IDIKA	IF	IDIKA	-	-	-	-	-	-	1500	-	-	RNAV 1 / RNP APCH
		IF	IDIKA	-	-	-	-	-	-	1500	-	-	RNP APCH
		TF	FKR07	-	074	086.1	5.0	-	-	1500	-	-	RNP APCH
		TF	RW07	Yes	074	086.1	4.5	-	-	-	-	-3.0	RNP APCH
	APCH	CA	-	-	074	086.1	-	-	-	1000	-	-	RNP APCH
		DF	KR410	-	-	-	-	L	-	-	-	-	RNP APCH
		TF	KAPTU	-	256	267.6	4.8	-	-	1500	-	-	RNP APCH



TAKAROA
PRECODING RNP B RWY 25

RNP B RWY 25												
RMK	MAG VAR 2020 12.0°E											REF NAV AID :-
Leg sequence	Path Terminator	Waypoint Identification	Fly Over	Direction MAG (°)	Direction True (°)	Distance (NM)	Turn direction	MNM Altitude (FL or AMSL ft)	MAX Altitude (FL or AMSL ft)	MAX IAS (kt)	Vertical angle (°) / TCH (m)	NAV Spec
HLDG	-	TAVOR	-	-	-	-	-	-	-	-	-	-
INA TUPRO	IF	TUPRO	-	-	-	-	-	1500	-	-	-	RNAV 1 / RNP APCH
	TF	DADAX	-	164	176.0	5.0	-	1500	-	-	-	RNAV 1 / RNP APCH
INA TAVOR	IF	TAVOR	-	-	-	-	-	1500	-	-	-	RNAV 1 / RNP APCH
	TF	KR420	-	029	041.1	6.9	-	-	-	-	-	RNAV 1 / RNP APCH
	TF	TUPRO	-	072	084.5	5.0	-	-	-	-	-	RNAV 1 / RNP APCH
	TF	DADAX	-	164	176.0	5.0	R	1500	-	-	-	RNAV 1 / RNP APCH
INA DADAX	IF	DADAX	-	-	-	-	-	1500	-	-	-	RNAV 1 / RNP APCH
	IF	DADAX	-	-	-	-	-	1500	-	-	-	RNP APCH
APCH	TF	FKR25	-	254	266.0	5.0	-	1500	1500	-	-	RNP APCH
	TF	RW25	Yes	254	266.1	4.5	-	-	-	-	-3.0	RNP APCH
	CA	-	-	254	266.1	-	-	1000	-	-	-	RNP APCH
	DF	KR420	-	-	-	-	R	-	-	-	-	RNP APCH
	TF	TUPRO	-	072	084.5	5.0	-	1500	-	-	-	RNP APCH



APPROCHE AUX INSTRUMENTS

Instrument approach

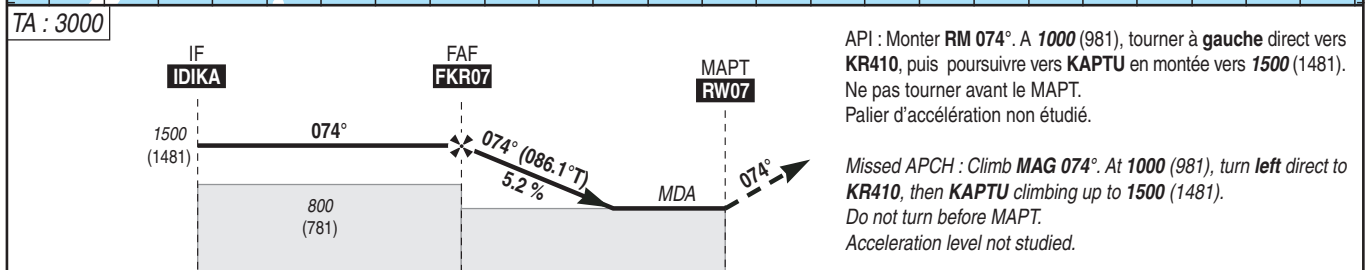
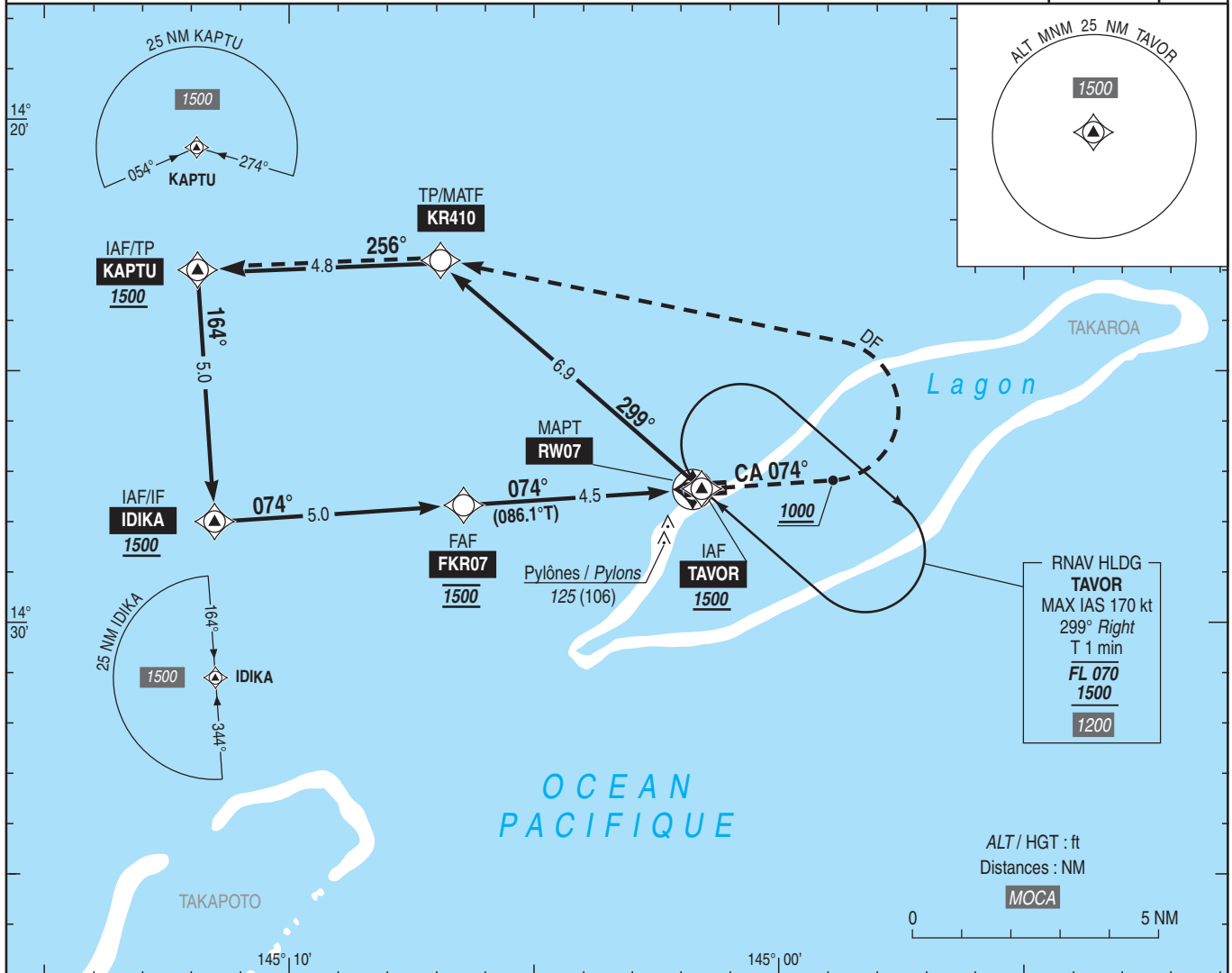
TAKAROA

CAT A B

ALT AD : 19 (1 hPa), THR : 17

RNP A RWY 07

APP : NIL TWR : NIL A/A : 123.500 (FR seulement/only) Obtenir QNH prévu auprès de / Obtain forecast QNH from : TAHITI CTL ou sur / or on TEMSI	RNP APCH	VAR 12° E (2020)
---	----------	------------------------



→ THR (NM) 9.5 4.5 0

MNM AD : distances verticales en pieds, VIS en mètres / vertical distances in feet, VIS in metres. REF HGT : ALT AD

CAT	MVL / Circling HJ seulement / only Sans / without QNH local			DIST RW07			
	MDA (H)	VIS	OCH	NM	4	3	2
A	670 (650)	1500	642	ALT	1340	1020	705
B		1600		(HGT)	(1321)	(1001)	(686)

Observations / Remarks : Procédure obligatoirement suivie d'une MVL / The procedure must be followed by Circling.
Panne de guidage GNSS lors de l'approche / Loss of GNSS guidance during approach : voir / see AIP ENR 1.5.

FKR07 - RW07	4.5 NM	70 kt 3 min 52	85 kt 3 min 11	100 kt 2 min 42	110 kt 2 min 27	120 kt 2 min 15	130 kt 2 min 05
VSP (ft/min)		370	450	530	585	635	690

APPROCHE AUX INSTRUMENTS

Instrument approach

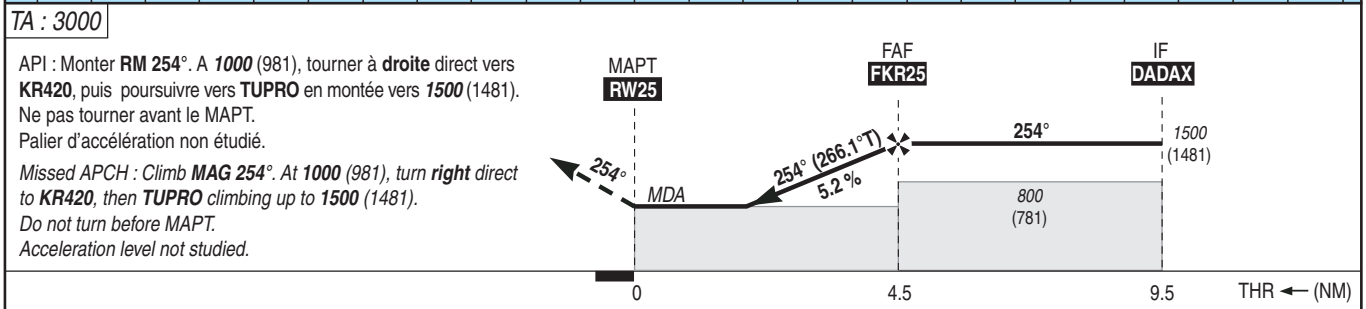
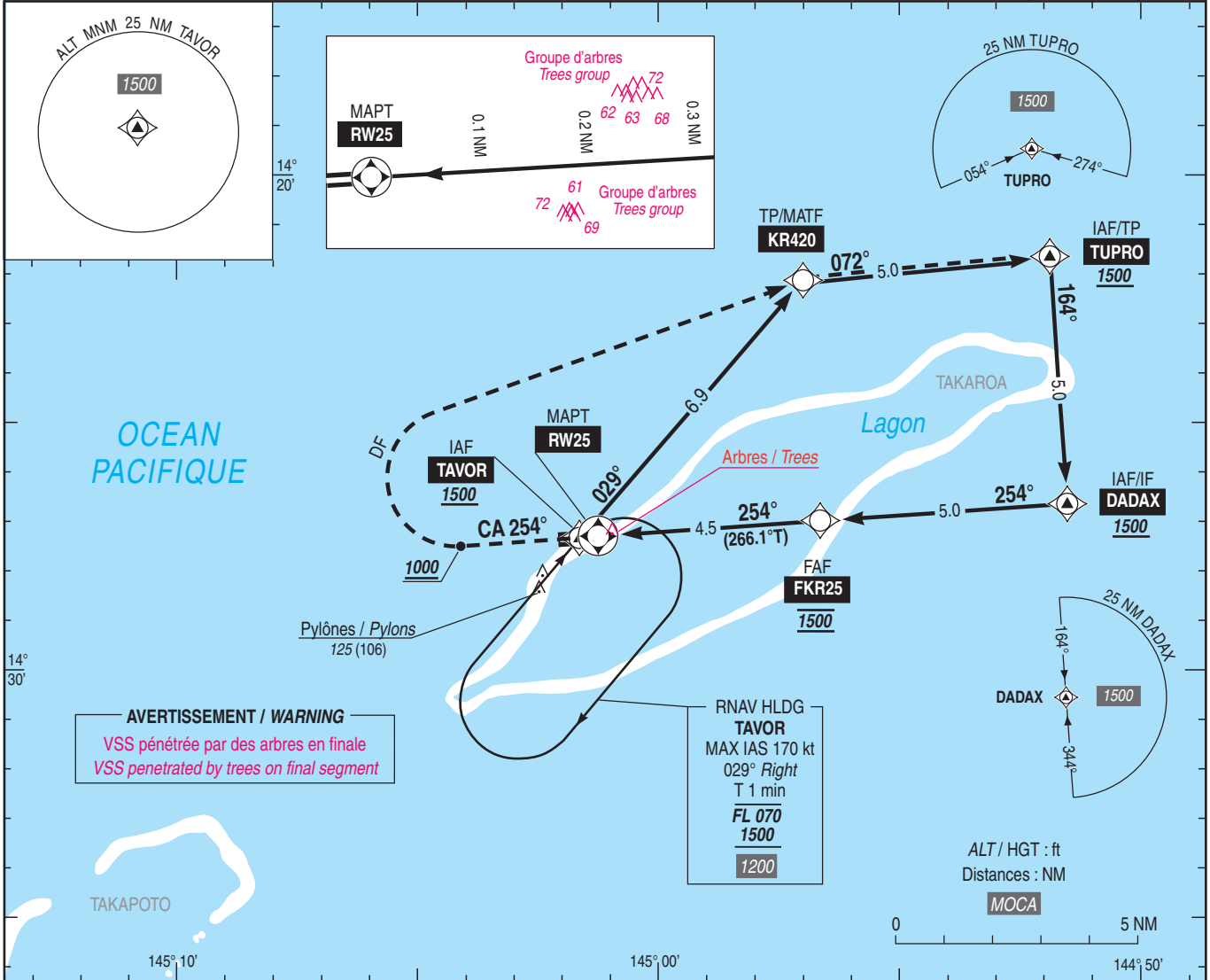
TAKAROA

CAT A B

ALT AD : 19 (1 hPa), THR : 19

RNP B RWY 25

APP : NIL	RNP APCH	VAR 12° E (2020)
TWR : NIL		
A/A : 123.500 (FR seulement/only)		
Obtenir QNH prévu auprès de / Obtain forecast QNH from : TAHITI CTL ou sur / or on TEMSI		



MNM AD : distances verticales en pieds, VIS en mètres / vertical distances in feet, VIS in metres. REF HGT : ALT AD

CAT	MVL / Circling HJ seulement / only Sans / without QNH local			DIST RW25		
	MDA (H)	VIS	OCH	NM	ALT (HGT)	
A	670 (650)	1500	642	4	1340 (1321)	3
B		1600		2	1025 (1006)	705 (686)

Observations / Remarks : Procédure obligatoirement suivie d'une MVL / The procedure must be followed by Circling. Panne de guidage GNSS lors de l'approche / Loss of GNSS guidance during approach : voir / see AIP ENR 1.5.

FKR25 - RW25	4.5 NM	70 kt 3 min 51	85 kt 3 min 10	100 kt 2 min 42	110 kt 2 min 27	120 kt 2 min 15	130 kt 2 min 05
VSP (ft/min)		370	450	530	585	635	690

APPROCHE - ATERRISSAGE A VUE
Visual approach and landing

Ouvert à la CAP
Public air traffic

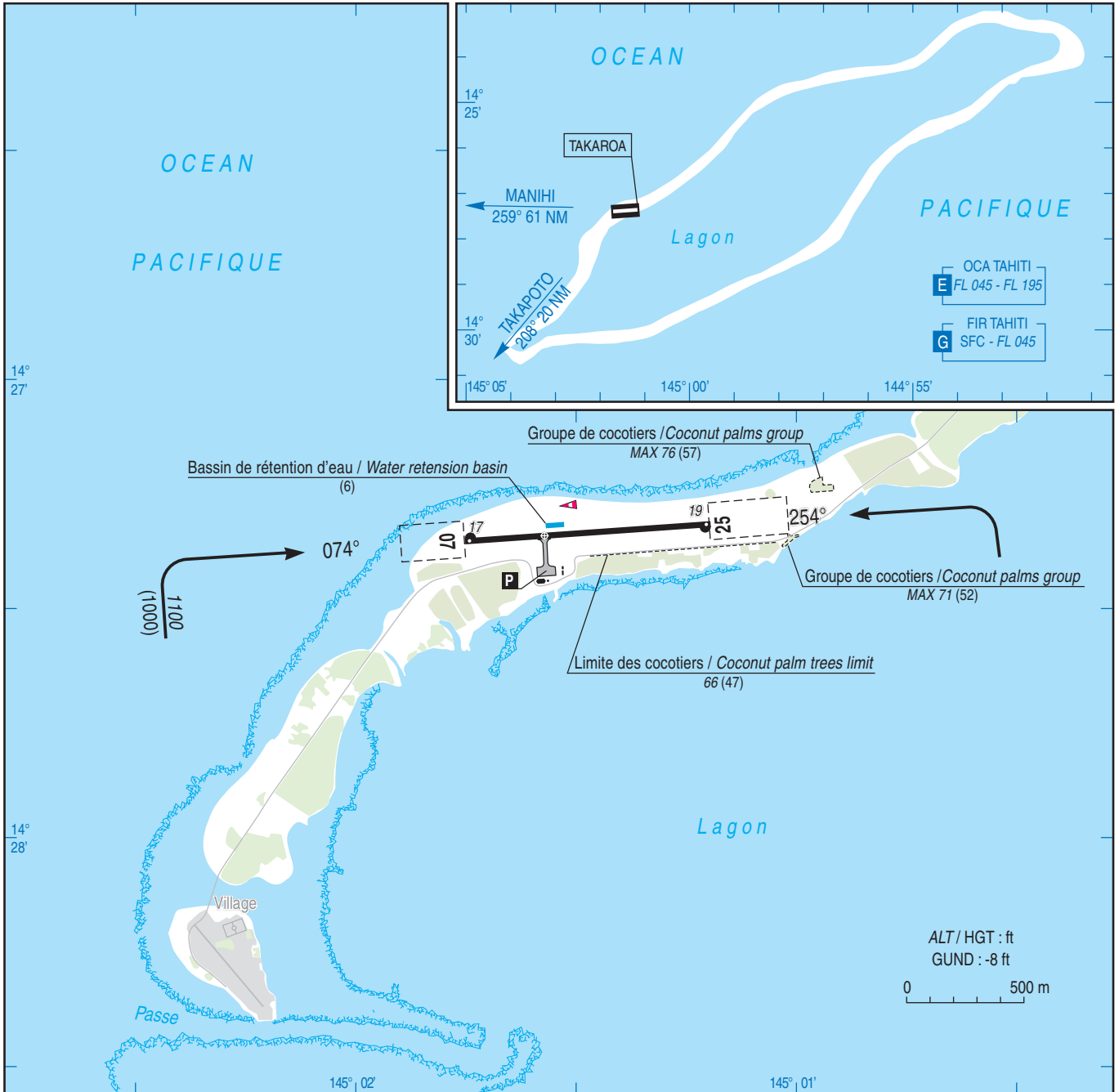
TAKAROA



ALT AD : 19 ft (1 hPa)
LAT : 14 27 22 S
LONG : 145 01 35 W

NTKR
VAR 12° E (20)

APP : NIL
TWR : NIL
A/A : 123.500 FR seulement /only.



RWY	QFU	Dimensions <i>Dimension</i>	Nature <i>Surface</i>	Résistance <i>Strength</i>	TODA	ASDA	LDA
07	074	1050 x 23	Revêtu	18 F/A/Y/T	1438	1050	1050
25	254		Paved		1300	1050	1050

Aides lumineuses : NIL

Lighting aids : NIL