

Horaires sauf indication contraire / Timetables unless otherwise specified
AIP France : UTC HIV ; HOR ETE : - 1HR / UTC WIN ; SKED SUM : - 1HR
AIP CAR SAM NAM, AIP PAC-P, AIP PAC-N, AIP RUN: UTC

AD 2 NTGI.1**Indicateur d'emplacement - nom de l'aérodrome *Aerodrome location indicator - name*****NTGI - MANIHI****AD 2 NTGI.2****Données géographiques et administratives de l'aérodrome *Aerodrome geographical and administrative data***

1	Position GEO ARP <i>Situation de l'ARP / ARP location</i>	14°25'56"S 146°03'49"W Intersection axes RWY et TWY	Intersection RWY and TWY center-lines
2	Direction, distance de la ville <i>Direction, distance from city</i>	3 km NNW village Paeva	
3	Altitude de référence / <i>Reference elevation</i>	22 ft	
	Température de référence / <i>Reference temperature</i>	30.1 ° C	
4	Ondulation du géoïde / <i>Geoid undulation</i>	-6 ft	
5	Déclinaison magnétique / <i>Magnetic variation</i>	12.0553°E	
	Année (variation annuelle) / <i>Year (annual change)</i>	2025 (0.018°)	
6	Gestionnaire de l'AD / <i>AD administration</i>	DAC POLYNESIE FRANCAISE	
	Adresse / <i>Address</i>	BP 1408 - 98713 Papeete Tahiti	
	Telephone	(689) 40 507 127	
	FAX	(689) 40 570 777	
	TELEX		
	AFS		
7	Type de trafic / <i>Type of traffic</i>	IFR, VFR	
8	Observations / <i>Remarks</i>	Email : sad-exp.dac@administration.gov.pf	

AD 2 NTGI.3**Horaires *Operational hours***

1	Gestionnaire de l'AD / <i>AD administration</i>	DAC POLYNÉSIE FRANÇAISE	
2	Douanes et police / <i>Customs and immigration</i>		
3	Services de santé / <i>Health and sanitary</i>		
4	BIA, BRIA / <i>AIS briefing office</i>	TAHITI FAA'A - H24	
5	BDP / <i>ARO</i>		
6	Bureau MET / <i>MET briefing office</i>	H24	
7	ATS	AFIS : HOR RFFS	AFIS : RFFS SKED
8	Avitaillement / <i>Fueling</i>		
9	Services de manutention / <i>Handling</i>		
10	Sûreté / <i>Safety</i>		
11	Dégivrage / <i>De-icing</i>		
12	Observations / <i>Remarks</i>	GRF (service d'évaluation et de report de l'état de surface de piste) : HO	GRF (global reporting format) : HO

AD 2 NTGI.4**Services d'escale et d'assistance *Handling services and facilities***

1	Moyens de manutention de fret <i>Cargo handling facilities</i>	
2	Types de carburants et lubrifiants <i>Fuel and oil types</i>	
3	Moyens et capacités d'avitaillement <i>Fueling facilities and capacities</i>	
4	Moyens de dégivrage / <i>De-icing facilities</i>	
5	Hangar pour aéronefs de passage <i>Hangar space for visiting aircraft</i>	
6	Réparations pour aéronefs de passage <i>Repair facilities for visiting aircraft</i>	
7	Observations / <i>Remarks</i>	

AD 2 NTGI.5**Services aux passagers *Passenger facilities***

1	Hôtels	
2	Restaurants	
3	Moyens de transport / <i>Transportation facilities</i>	
4	Services médicaux / <i>Medical facilities</i>	
5	Services bancaires et postaux <i>Bank and Post Office</i>	
6	Office de tourisme / <i>Tourist office</i>	
7	Observations / <i>Remarks</i>	

AD 2 NTGI.6 Services de sauvetage et de lutte contre l'incendie *Rescue and fire fighting services*

1	Niveau RFFS de l'AD <i>AD level for fire fighting</i>	4	
2	Moyens de sauvetage / <i>Rescue equipment</i>	Extincteur de 50 kg de poudre en façade d'aérogare côté PRKG ACFT. Moyens nautiques de secours disponibles (capacité de 60 places)	Fire extinguisher 50 kg of powder in front of the terminal on PRKG ACFT side. Emergency sea facilities available (capacity of 60 seats)
3	Moyens d'enlèvement des aéronefs accidentés <i>Capability for removal of disabled aircraft</i>		
4	Observations / <i>Remarks</i>	HS : Niveau 4 Hors HS : O/R avec PN 48 HR ouvrées avant le vol, auprès du BRIA JEU et SAM : non assuré PPR PN 48 HR ouvrées PPN PR à adresser à derogpays@aviation-civile.gov.pf Niveau 1 en dehors de ces horaires	HS : Level 4 Outside HS : O/R with PN of 48 worked hours before the flight, addressed to the ATS reporting office THU and SAT : not provided PPR PN 48 worked hours addressed to derogpays@aviation-civile.gov.pf Level 1 outside these SKED

AD 2 NTGI.7 Evaluation et communication de l'état de surface des pistes, et plan neige *Runway surface condition assessment and reporting, and snow plan*

1	Type d'équipements / <i>Type of clearing equipment</i>	
2	Priorités de dégagement / <i>Clearance priority</i>	
3	Matériaux utilisés pour le traitement de la surface de l'aire de mouvement / <i>Material used for movement area surface treatment</i>	
4	Pistes spécialement préparées en condition hivernale / <i>Specially prepared winter runways</i>	
5	Observations / <i>Remarks</i>	

AD 2 NTGI.8 Aires de trafic, TWY et emplacements de vérification *Aprons, TWY and check locations*

1	Revêtement de l'aire de trafic / <i>Apron surface</i>	Enrobé bitumineux	Bituminous mix
	Résistance de l'aire de trafic / <i>Apron strength</i>	19 F/B/Y/T	
2	Largeur TWY / <i>TWY width</i>	15 m	
	Revêtement des TWY / <i>TWY surface</i>	Enrobé bitumineux	Bituminous mix
	Résistance des TWY / <i>TWY strength</i>	19 F/B/Y/T	
3	Emplacement des ACL / <i>ACL location</i>		
	Altitude des ACL / <i>ACL elevation</i>		
4	Points de vérification VOR / <i>VOR checkpoints</i>		
5	Points de vérification INS / <i>INS checkpoints</i>		
6	Observations / <i>Remarks</i>		

AD 2 NTGI.9 Guidage et contrôle des mouvements à la surface, balisage / *Surface movement guidance and control system, marking*

1	ID postes de stationnement <i>Aircraft stands ID signs</i>		
	Lignes de guidage TWY / <i>TWY guide lines</i>	diurne	day marking
	Systèmes de guidage pour l'accostage des aéronefs <i>Visual docking/parking guidance system</i>		
2	Marquage RWY et TWY / <i>RWY and TWY marking</i>	OUI : diurne	YES: day marking
	Balisage RWY et TWY / <i>RWY and TWY lighting</i>	Voir/see AD 2 NTGI .14/15	
3	Barres d'arrêt / <i>Stop bars</i>		
4	Observations / <i>Remarks</i>	Ligne de sécurité de l'aire de trafic confondue avec la marque de point d'attente	Apron security line combined with holding point mark

AD 2 NTGI.10 Obstacles aux abords de l'aérodrome *Aerodrome obstacles*

	Voir carte d'aérodrome OACI et cartes d'obstacles.	See aerodrome ICAO chart and obstacle charts.
→	Pour les aérodromes listés en annexe I de l' arrêté du 24 janvier 2022 relatif à l'information aéronautique , des données de terrain et d'obstacles (TOD) sont disponibles sur la Boutique en ligne du site internet du SIA (cf également AIP GEN 3.1.6).	For aerodromes listed in Annex I of arrêté du 24 janvier 2022 relatif à l'information aéronautique , terrain and obstacle data (TOD) are available on online store on SIA Website (see also AIP GEN 3.1.6).

AD 2 NTGI.11

Renseignements météorologiques *Meteorological information*

1	Centre MET associé / <i>Associated MET Office</i>	TAHITI FAA'A
2	Horaires de service / <i>Hours of service</i>	voir/see AD 2 NTGI .3
	Centre MET hors HOR / <i>MET Office outside HOR</i>	
3	Centre MET responsable des TAF <i>Office in charge of TAF</i>	
	Période de validité / <i>Validity period</i>	
4	Type de prévision d'atterrissage <i>Type of landing forecast</i>	
	Périodicité / <i>Interval of issuance</i>	
5	Briefing, consultation	
6	Documentation de vol / <i>Flight documentation</i>	
	Langue utilisée / <i>Language used</i>	
7	Cartes, autres informations <i>Charts, other information</i>	
8	Équipement complémentaire <i>Supplementary equipment</i>	
9	Organismes ATS desservis / <i>ATS units served</i>	
10	Informations complémentaires <i>Additional information</i>	TEL : 40 80 33 35

AD 2 NTGI.12

Caractéristiques physiques des pistes *Runway physical characteristics*

RWY NR	True and Mag Bearing	Dimensions of RWY (M)	Strength (PCN) and surface of RWY and SWY	Position GEO THR (DTHR) GUND	THR elevation and highest elevation of TDZ of precision RWY	
1	2	3	4	5	6	
04	056.25 (044)	1299 x 30	19 F/B/Y/T revêtue / paved	14°26'18.92"S 146°04'24.12"W ----- GUND NIL	THR : 22ft	
22	236.25 (224)	1299 x 30	19 F/B/Y/T revêtue / paved	14°25'55.44"S 146°03'48.06"W ----- GUND NIL	THR : 16ft	
RWY NR	RWY/SWY Slope	SWY Dimensions (M)	CWY Dimensions (M)	Strip Dimensions (M)	Obstacle free zone (OFZ)	Remarks
	7	8	9	10	11	12
04	NIL	NIL	256	NIL	NIL	NIL
22	NIL	NIL	250	NIL	NIL	NIL

AD 2 NTGI.13

Distances déclarées *Declared distances*

RWY ID	TORA	TODA	ASDA	LDA	Observations <i>Remarks</i>
04	1299	1555	1299	1299	
22	1299	1549	1299	1299	

AD 2 NTGI.14

Balisage d'approche et de piste *Approach and runway lighting*

RWY ID	APCH	THR couleur <i>colour</i>	PAPI/VASIS	MEHT	TDZ Longueur <i>Length</i>	Balisage axial <i>Centerline LGT</i>			
						Longueur <i>Length</i>	Espacement <i>Spacing</i>	Couleur <i>Colour</i>	Intensité <i>Intensity</i>
RWY ID	Balisage latéral <i>Edge lighting</i>				Extrémité RWY <i>end</i>		SWY		
	Longueur <i>Length</i>	Espacement <i>Spacing</i>	Couleur <i>Colour</i>	Intensité <i>Intensity</i>	Couleur <i>Colour</i>	Longueur <i>Length</i>	Couleur <i>Colour</i>		

AD 2 NTGI.15

Autres balisages, système d'alimentation de secours *Other lighting, secondary power supply*

1	ABN IBN	
2	Té d'atterrissage / <i>LDI</i> Anémomètre / <i>Anemometer</i>	
3	Balisage axial TWY / <i>TWY centre line lighting</i> Balisage latéral TWY / <i>TWY edge lighting</i>	
4	Alimentation de secours / <i>Secondary power unit</i> Temps de commutation / <i>Switch-over time</i>	
5	Observations / <i>Remarks</i>	

AD 2 NTGI.16

Aire de poser pour hélicoptères *Helicopter landing area*

1	Description	
---	-------------	--

AD 2 NTGI.17

Espaces ATS *ATS airspace*

Identification et limites latérales <i>Identification and lateral limits</i>	Classe <i>Class</i>	Limites verticales <i>Vertical limits</i>	Service / Service Indicatif d'appel (langue) <i>Call-sign (language)</i>	Observations <i>Remarks</i>
	G			NIL

AD 2 NTGI.18

Moyens de radiocommunication ATS *ATS radiocommunication facilities*

Service	Indicatif d'appel (langue) <i>Call-sign (language)</i>	FREQ	HOR	Observations <i>Remarks</i>
AFIS	MANIHI Information (FR)	124.300 MHz	HO	Exploitant/Operator : DAC Polynésie Française
A/A	MANIHI (FR)	124.300 MHz	HX	Absence ATS

AD 2 NTGI.19

Moyens radio de navigation et d'atterrissage *Radio navigation and landing aids*

Type (CAT ILS)	ID	FREQ	HOR	Position GEO	ALT	Portée <i>Coverage</i>	RDH (pente) <i>(slope)</i>	Situation <i>Location</i>

AD 2 NTGI.20

Règlements de circulation locaux *Local traffic regulations*

20.1 MANOEUVRES AU SOL

Demi-tour interdit en dehors des raquettes d'extrémité de piste pour ACFT de MTOW supérieure à 11 t.

20.2 BANDE DE PISTE

Largeur bande aménagée : 100 m.
Largeur bande dégagée : 100 m.

20.1 GROUND MANOEUVRING

Half turn prohibited except on turn-around area at end of RWY for ACFT of MTOW heavier than 11 t.

20.2 RUNWAY STRIP

Strip width: 100 m.
Clear strip width : 100 m.

AD 2 NTGI.21

Procédures antibruit *Noise abatement procedures*

AD 2 NTGI.22

Procédures de vol *Flight procedures*

22.1 VOLS AU DEPART

Limitations vent traversier pour aéronefs de MTOW supérieure à 20 t :
- 25 kt sur piste sèche (ou RWYCC communiqué de 6),
- 20 kt sur piste mouillée (ou RWYCC communiqué de 5),
- 15 kt sur piste mouillée glissante (ou RWYCC communiqué de 3) ou piste contaminée (ou RWYCC communiqué de 2).

Consignes recommandées pour un départ IFR

RWY 04 : Monter dans l'axe et suivre le QDR 044° de MH jusqu'à 1000 ft, puis route directe en montée jusqu'à l'altitude de sécurité en route.
RWY 22 : Monter dans l'axe et suivre le QDR 224° de MH jusqu'à 1000 ft, puis route directe en montée jusqu'à l'altitude de sécurité en route.

22.2 VOLS A L'ARRIVEE

En cas d'absence de l'ATS, pas de QNH local, obtenir le QNH prévu auprès de TAHITI CTL ou sur la TEMSI. Seuls les minima MVL sans ATS peuvent être utilisés. Ils ont été réhaussés de la tolérance applicable aux prévisions météo (de 2 à 4 hPa soit 56 à 112 ft) et de la valeur de l'amplitude maximale de la marée barométrique (3 hPa soit 84 ft supplémentaires).

22.1 DEPARTURE FLIGHTS

Crosswind limitations for ACFT whose MTOW higher than 20 t:
- 25 kt dry RWY (or RWYCC communicated of 6),
- 20 kt wet RWY (or RWYCC communicated of 5),
- 15 kt slippery wet RWY (or RWYCC communicated of 3) or contaminated RWY (or RWYCC communicated of 2).

Recommended instructions for IFR departures

RWY 04 : Climb straight ahead and follow QDR 044° MH up to 1000 ft, then direct route climbing up to en route safety altitude.
RWY 22 : Climb straight ahead and follow QDR 224° MH up to 1000 ft, then direct route climbing up to en route safety altitude.

22.2 ARRIVAL FLIGHTS

In case of absence of ATS, no local QNH, obtain forecast QNH from TAHITI CTL or from TEMSI. Only circling without ATS minimum can be used. These minimums have been increased with the maximum tolerance applicable to forecast QNH (from 2 to 4 hPa or 56 to 112 ft) and the value of the maximum amplitude of the barometric tide (an additional 3 hPa or 84 ft).

AD 2 NTGI.23

Renseignements supplémentaires Additional information

23.1 CONDITIONS D'UTILISATION DE L'AD

AD réservé aux ACFT munis de radio.
Un seul mouvement d'aéronef est autorisé à la fois sur l'aire de manoeuvre.

23.1 AD OPERATING CONDITIONS

AD reserved for radio-equipped ACFT.
Only one ACFT movement is authorized at a time on the manoeuvring area.

23.2 DANGERS A LA NAVIGATION AERIENNE

23.2 AIR NAVIGATION HAZARDS

→ 23.2.1 Obstacles

Trouée décollage RWY 04 et atterrissage RWY 22 : Route croisant les axes à l'Est maîtrisée lors de la présence du service RFFS.

23.2.1 Obstructions

Take-off gap RWY 04 and landing RWY 22 : Road crossing the axis to the East under control when RFFS service is present.

→ 23.2.2 Dégagements latéraux

Sud côté lagon :
- présence de végétation de 72 ft d'altitude à 95 m de l'axe de piste et de cocotiers de 72 ft d'altitude à 100 m de l'axe.
- présence d'une route (ALT gabarit 42 ft), parallèle à l'axe de piste à 75 m perçant les dégagements latéraux et ceux du prolongement dégagé.

23.2.2 Shoulders

Southern on lagoon side :
- presence of 72 ft altitude vegetation 95 m from the runway center line and 72 ft altitude coconut trees, 100 m from the center line.
- presence of a road (ALT gauge 42 ft), parallel to the runway center line at 75 m penetrating the shoulders and those of the CWY.

Nord côté océan :
présence de végétation de 42 ft d'altitude dans les dégagements latéraux de la trouée à 100 m de l'axe au Nord.

North ocean side :
presence of vegetation of 42 ft altitude in the funnel shoulders 100 m from the center line to the North.

23.3 EQUIPEMENT AD

Point de mesure de vent situé à 1200 m du seuil 04 et à 75 m au Sud au droit de l'axe de piste donnant uniquement le vent instantané.

23.3 AD EQUIPMENT

Wind measurement point located at 1200 m from threshold 04 and 75 m South abeam runway axis giving only the instantaneous wind.

AD 2 NTGI.24

Cartes relatives à l'aérodrome Charts related to the aerodrome

Pour la version PDF, les cartes figurent à la suite de la rubrique AD 2.25.

For the PDF version, charts to be found after item AD 2.25.

AD 2 NTGI.25

Pénétration de la surface du segment à vue (VSS) Visual segment surface (VSS) penetration

Liste des procédures avec VSS percée et minimums opérationnels concernés.

List of procedures for which the Visual Segment Surface is penetrated and concerned lines of operational minima.

IDENTIFICATION DE LA PROCÉDURE PROCEDURE IDENTIFICATION	MINIMUMS OPÉRATIONNELS CONCERNÉS LINE OF OPERATIONAL MINIMA
voir cartes IAC en AD 2.24 / see IAC Charts in AD 2.24	

PAGE LAISSEE INTENTIONNELLEMENT VIDE / Page intentionally left blank

CARTE D'AERODROME

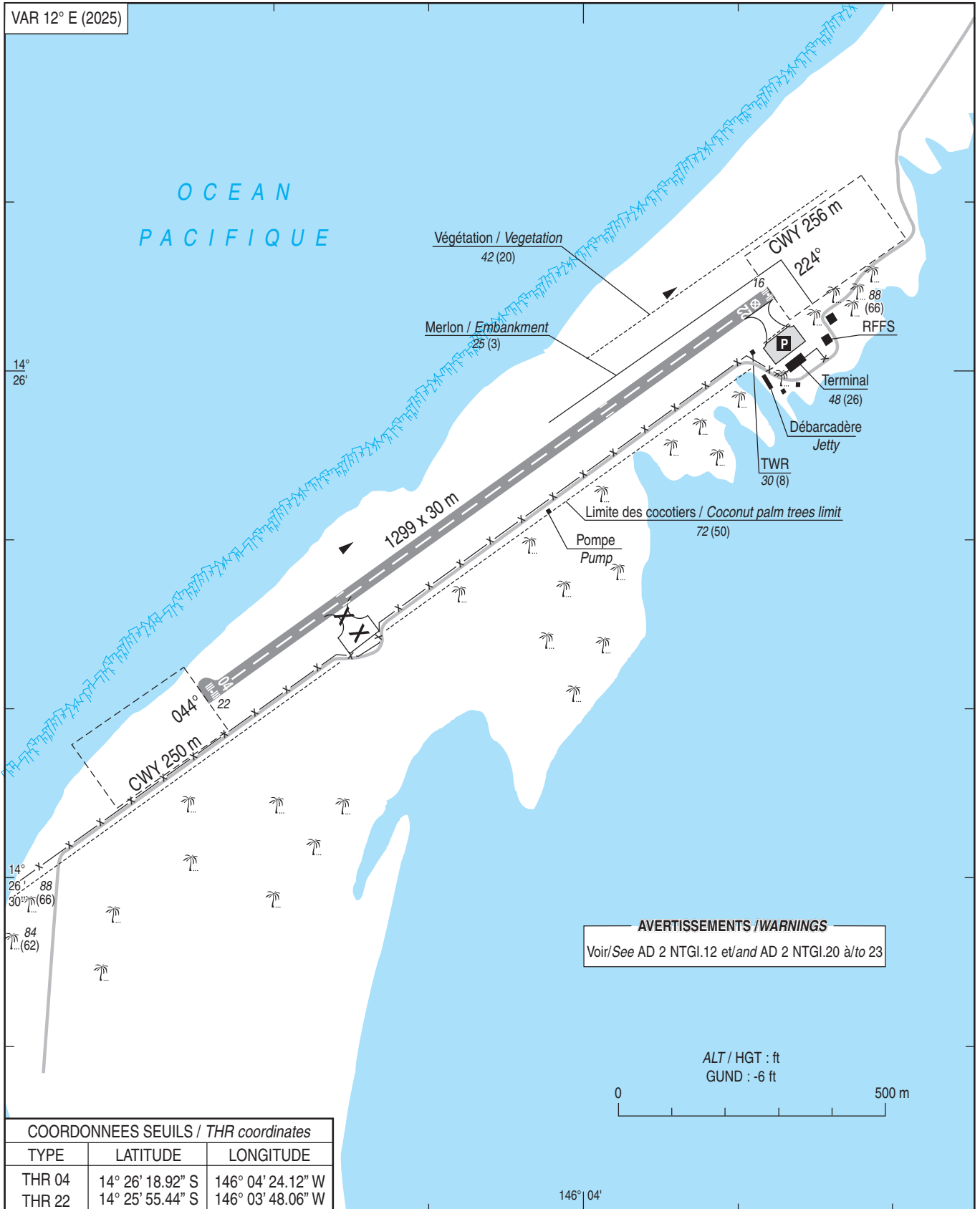
FREQ : voir/see AD 2 NTGI.18

MANIHI

Aerodrome chart

14 25 56 S - 146 03 49 W

ALT AD : 22 (1 hPa)



RWY	BALISAGE/Lighting		TORA	TODA	ASDA	LDA	NATURE Surface	RESIST Strength	MINIMUM TKOF (RVR : m)			
	APCH	RWY							CAT A	CAT B	CAT C	CAT D
04	NIL	NIL	1299	1555	1299	1299	Revêtu	19 F/B/Y/T	800	800	-	-
22	NIL	NIL	1299	1549	1299	1299	Paved		800	800	-	-

DATA

MANIHI

POINTS / REPERES ESSENTIELS DES PROCEDURES
Waypoints / Procedures main fixes

Identification	Coordonnées <i>Coordinates</i>	RNAV	CONV	SID STAR	IAC
MIDEM	REF ENR 4.4	X			X
NISUD	REF ENR 4.4	X			X
ARIVA	REF ENR 4.4	X			X
NONAS	REF ENR 4.4	X			X
MINIT	REF ENR 4.4	X			X
GI401	14°28'49.1" S 146°08'14.9" W	X			X
GI402	14°23'24.4" S 145°59'56.2" W	X			X
GI403	14°32'37.6" S 146°05'10.9" W	X			X
GI404	14°19'13.1" S 146°02'26.7" W	X			X
RW04	14°26'18.92" S 146°04'24.12" W	X			X
RW22	14°25'55.33" S 146°03'47.89" W	X			X

MANIHI

PRECODING RNP RWY 04

RNP RWY 04												
RMK	MAG VAR 2025 12.0°E										REF NAV AID :	
Leg sequence	Path Terminator	Waypoint Identification	Fly Over	Direction MAG (°)	Direction True (°)	Distance (NM)	Turn direction	MINM Altitude (FL or AMSL ft)	MAX Altitude (FL or AMSL ft)	MAX IAS (kt)	Vertical angle (°) / TCH (ft)	Navigation Accuracy (NM)
HLDG	-	MIDEM	-	-	-	-	-	-	-	-	-	-
INA NISUD	IF	NISUD	-	-	-	-	-	1500	-	-	-	-
	TF	ARIVA	-	314	326.3	5.0	-	1500	-	-	-	1.0
	IF	MIDEM	-	-	-	-	-	1500	-	-	-	-
INA MIDEM	TF	GI403	-	176	188.0	6.4	-	-	-	-	-	1.0
	TF	NISUD	-	222	234.2	5.4	-	-	-	-	-	1.0
	TF	ARIVA	-	314	326.3	5.0	R	1500	-	-	-	1.0
INA ARIVA	IF	ARIVA	-	-	-	-	-	1500	-	-	-	-
	IF	ARIVA	-	-	-	-	-	1500	-	-	-	-
	TF	GI401	-	044	056.3	5.0	-	1500	1500	-	-	1.0
APCH	TF	RW04	Yes	044	056.3	4.5	-	-	-	-	-3.00 / -	0.3
	CA	-	-	044	056.3	-	-	800	-	-	-	1.0
	DF	GI403	-	-	-	-	R	-	-	-	-	1.0
	TF	NISUD	-	222	234.2	5.4	-	1500	-	-	-	1.0

MANIHI

PRECODING RNP RWY 22

RNP RWY 22												
RMK	MAG VAR 2025 12.0°E										REF NAVAI :	
Leg sequence	Path Terminator	Waypoint Identification	Fly Over	Direction MAG (°)	Direction True (°)	Distance (NM)	Turn direction	MNM Altitude (FL or AMSL ft)	MAX Altitude (FL or AMSL ft)	MAX IAS (kt)	Vertical angle (°) / TCH (ft)	Navigation Accuracy (NM)
HLDG	-	MIDEM	-	-	-	-	-	-	-	-	-	-
INA NISUD	IF	NONAS	-	-	-	-	-	1500	-	-	-	-
	TF	MINIT	-	134	146.2	5.0	-	1500	-	-	-	1.0
INA MIDEM	IF	MIDEM	-	-	-	-	-	1500	-	-	-	-
	TF	GI404	-	002	014.2	7.2	-	-	-	-	-	1.0
	TF	NONAS	-	042	054.1	4.7	-	-	-	-	-	1.0
	TF	MINIT	-	134	146.2	5.0	R	1500	-	-	-	1.0
	IF	MINIT	-	-	-	-	-	1500	-	-	-	-
APCH	IF	MINIT	-	-	-	-	-	1500	-	-	-	-
	TF	GI402	-	224	236.2	5.0	-	1500	1500	-	-	1.0
	TF	RW22	Yes	224	236.2	4.5	-	-	-	-	-3.00 / -	0.3
	CA	-	-	224	236.3	-	-	800	-	-	-	1.0
	DF	GI404	-	-	-	-	R	-	-	-	-	1.0
TF	NONAS	-	042	054.1	4.7	-	1500	-	-	-	1.0	

APPROCHE AUX INSTRUMENTS

Instrument approach

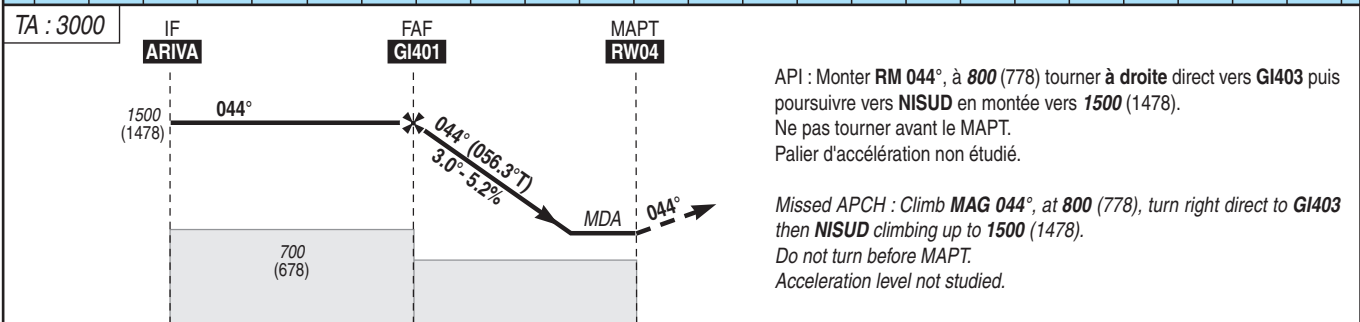
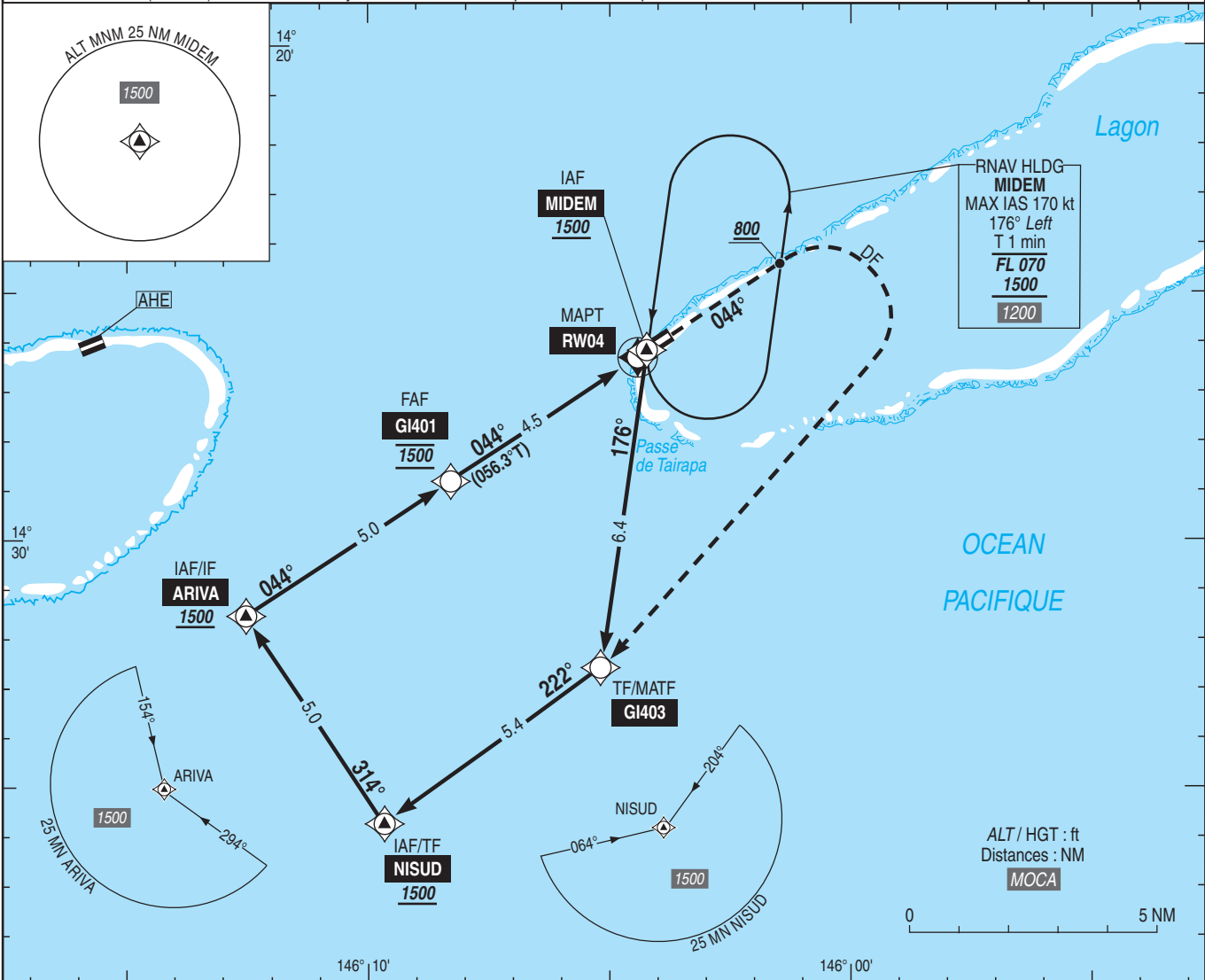
CAT A B

ALT AD : 22 (1 hPa), THR : 22

MANIHI

RNP RWY 04

APP : NIL TWR : NIL AFIS : MANIHI Information 124.300 (FR seulement / only). Absence ATS : A/A (124.300) FR seulement / only. Obtenir / Obtain QNH prévu / forecast auprès de / from TAHITI CTL ou sur / or on TEMSI.	RNP APCH	VAR 12° E (2025)
--	-----------------	-------------------------------



THR → (NM) 9.5 4.5 0

MNM AD : distances verticales en pieds, RVR et VIS en mètres / vertical distances in feet, RVR and VIS in metres. REF HGT : ALT AD

CAT	LNAV			MVL / Circling			MVL / Circling Absence ATS HJ seulement/only Sans / Without QNH local			DIST RW04			
	MDA (H)	RVR	OCH	MDA (H)	VIS	OCH	MDA (H)	VIS	OCH	NM	4	3	2
A	450 (430)	1500	421	500 (480)	1500	471	670 (640)	1500	639	ALT (HGT)	1345 (1323)	1030 (1008)	710 (688)
B	530 (500)			530 (500)	1600	500		1600					

Observations / Remarks : Panne de guidage GNSS lors de l'approche / Loss of GNSS guidance during approach : voir / see AIP ENR 1.5

FAF - MAPT	4.5 NM	70 kt	85 kt	100 kt	110 kt	120 kt	130 kt
VSP (ft/mn)		370	450	530	585	635	690

APPROCHE AUX INSTRUMENTS

Instrument approach

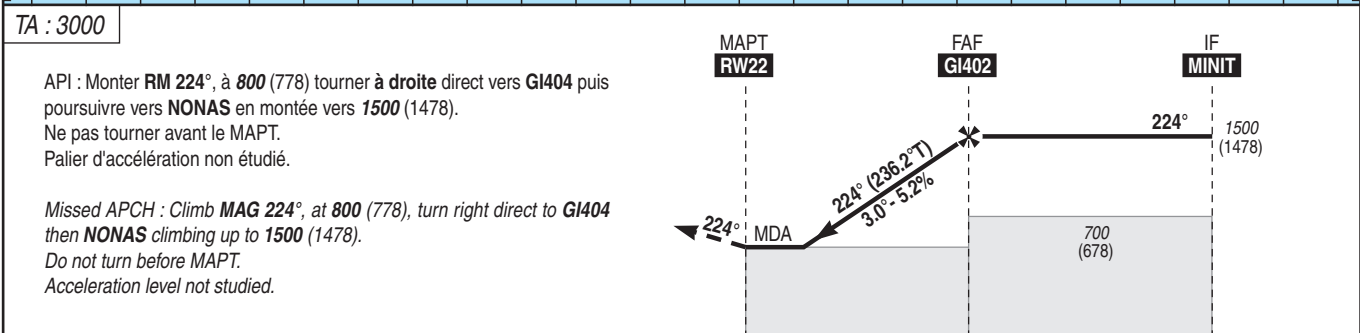
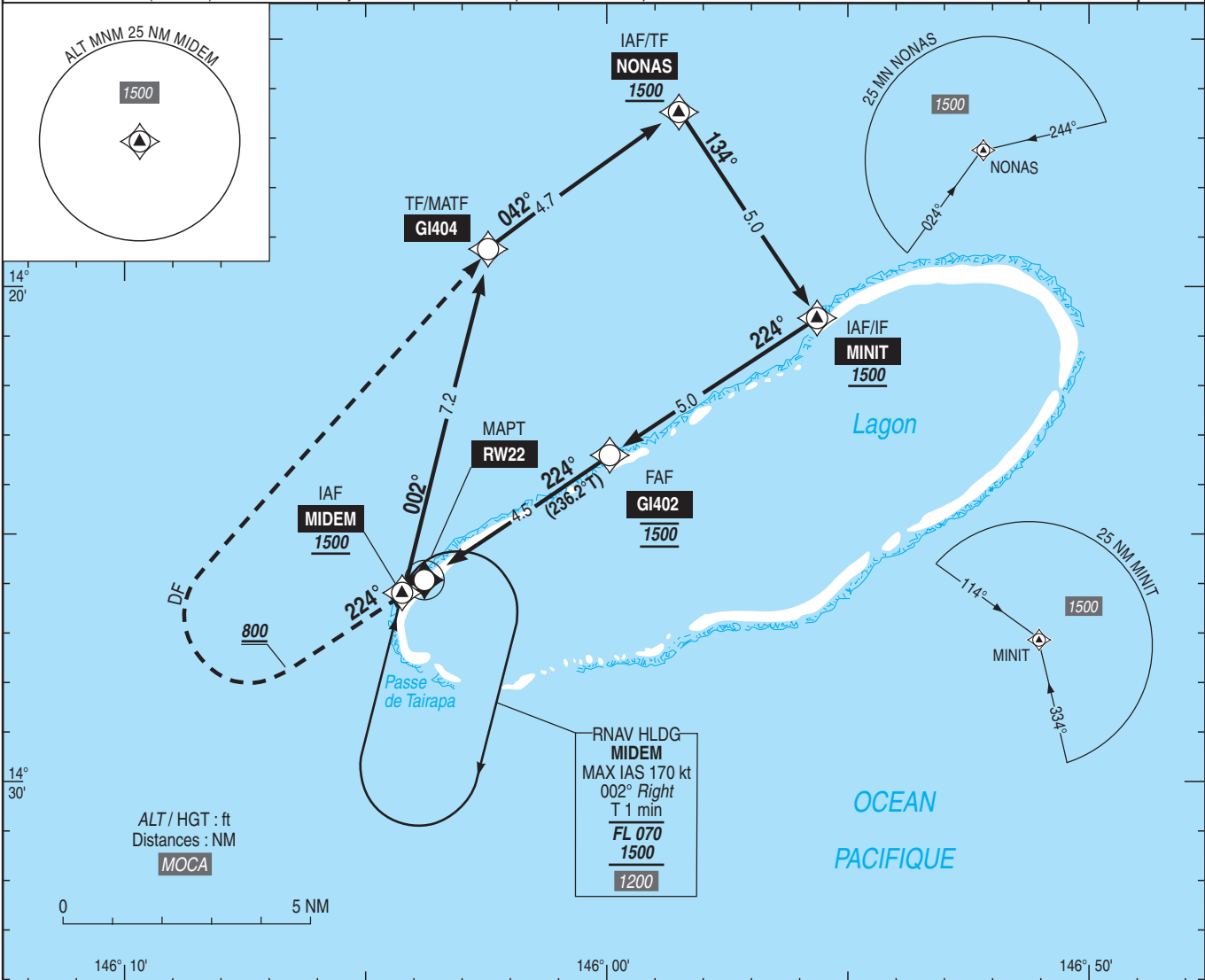
CAT A B

ALT AD : 22 (1 hPa), THR : 15

MANIHI

RNP RWY 22

APP : NIL TWR : NIL AFIS : MANIHI Info 124.300 (FR seulement / only). Absence ATS : A/A (124.300) FR seulement / only. Obtenir / Obtain QNH prévu / forecast auprès de / from TAHITI CTL ou sur / or on TEMSI.	RNP APCH	VAR 12° E (2025)
---	-----------------	-------------------------------



THR ← (NM)

MNM AD : distances verticales en pieds, RVR et VIS en mètres / vertical distances in feet, RVR and VIS in metres. REF HGT : ALT AD

CAT	LNAV			MVL / Circling			MVL / Circling Absence ATS HJ seulement/only Sans / Without QNH local			DIST RW22			
	MDA (H)	RVR	OCH	MDA (H)	VIS	OCH	MDA (H)	VIS	OCH	NM	4	3	2
A	450 (430)	1500	421	500 (480)	1500	471	670 (640)	1500	639	ALT (HGT)	1340 (1318)	1020 (998)	700 (678)
B	530 (500)			530 (500)	1600	500		1600					

Observations / Remarks : Panne de guidage GNSS lors de l'approche / Loss of GNSS guidance during approach : voir / see AIP ENR 1.5

FAF - MAPT	4.5 NM	70 kt	85 kt	100 kt	110 kt	120 kt	130 kt
VSP (ft/mn)		370	450	530	585	635	690

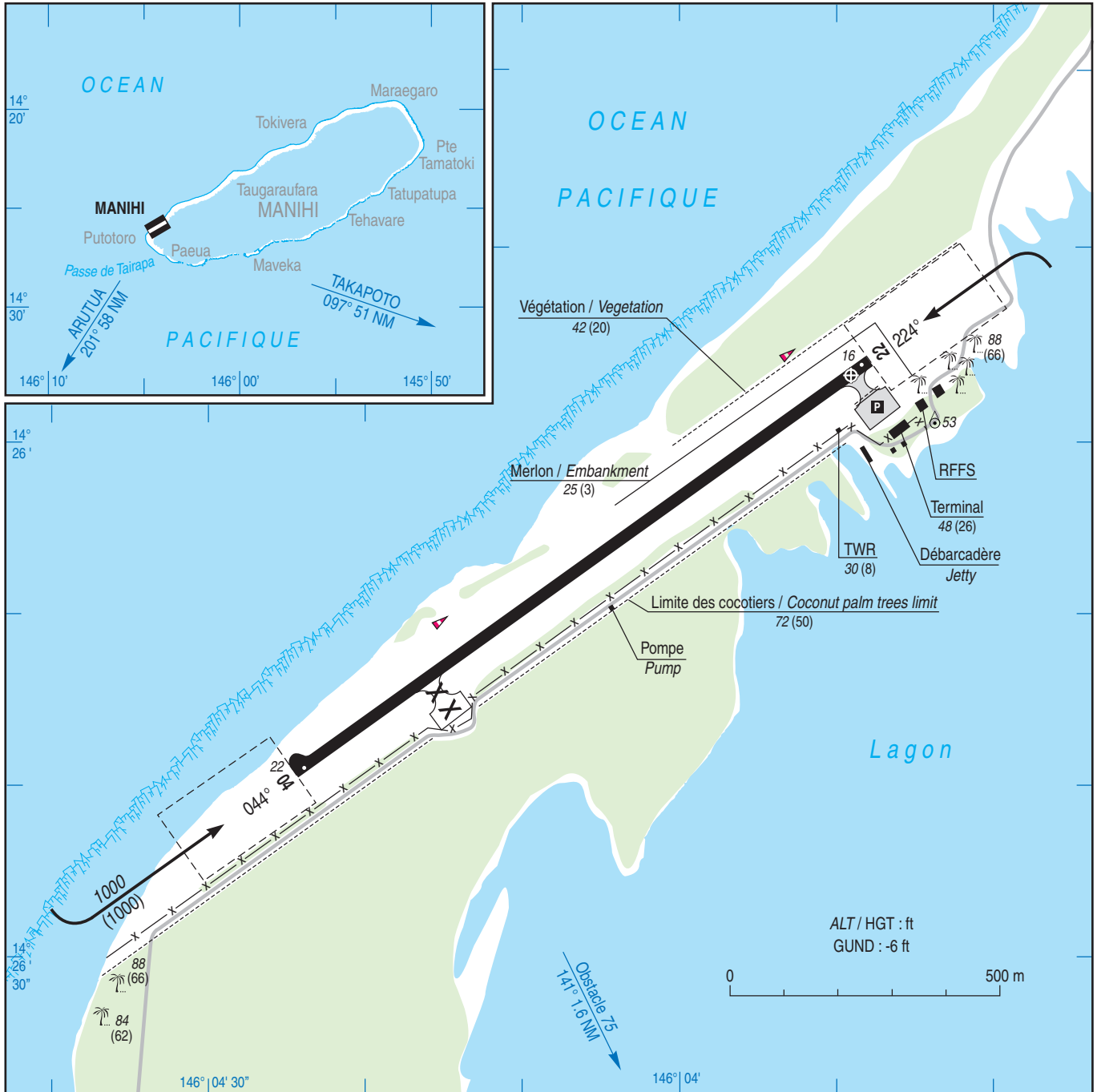
APPROCHE - ATERRISSAGE A VUE
Visual approach and landing

Ouvert à la CAP
Public air traffic

MANIHI

	ALT AD : 22 ft (1 hPa)	NTGI VAR 12° E (2025)
	LAT : 14 25 56 S	
	LONG : 146 03 49 W	

APP : NIL.
TWR : NIL.
AFIS : 124.300 (FR seulement / only). Absence ATS : A/A (124.300) FR seulement / only.



RWY	QFU	Dimensions <i>Dimension</i>	Nature <i>Surface</i>	Résistance <i>Strength</i>	TODA	ASDA	LDA
04	044	1299 x 30	Revêtue	19 F/B/Y/T	1555	1299	1299
22	224		Paved		1549	1299	1299

Aides lumineuses : NIL

Lighting aids : NIL