

APPROCHE AUX INSTRUMENTS

RAIATEA UTUROA

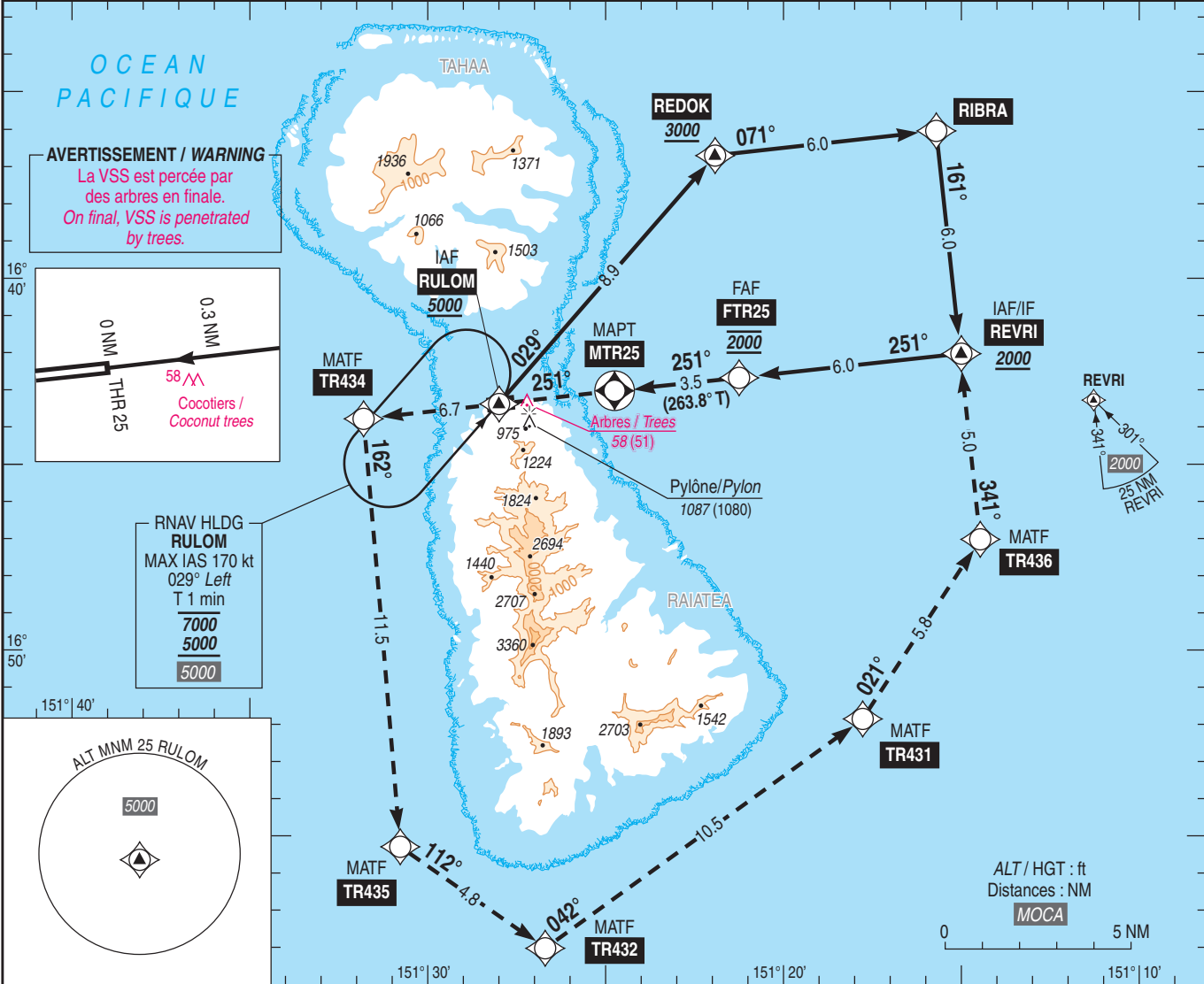
Instrument approach

CAT A B

RNP RWY 25

ALT AD : 7 (1 hPa), DTHR : 7

APP : TAHITI Contrôle / Control 134.700	RNP APCH	VAR
TWR : RAIATEA Tour / Tower 118.500		13° E
Absence ATS : A/A (118.500) FR seulement / only. Obtenir le QNH prévu auprès de / Obtain QNH forecast from TAHITI CTL ou sur / or on TEMSI.		
		(2025)



TA : 9000

API : Monter jusqu'à TR434 puis tourner à gauche vers TR435 puis TR432, puis TR431, puis TR436, puis REVRI, en montée vers 2000 (1993). Palier d'accélération non étudié.

Missed APCH : Climb up to TR434, then turn left to TR435 then TR432, then TR431, then TR436, then REVRI, climbing up to 2000 (1993). Acceleration level not studied.

DTHR ← (NM) 4.1 0 2.6 6.1 12.1

MNM AD : distances verticales en pieds, RVR et VIS en mètres / vertical distances in feet, RVR and VIS in metres. REF HGT : ALT AD

CAT	LNAV API 2.5% (1)			MVL/Circling (2)			MVL/Circling (2) Absence ATS (3) Sans / Without QNH local			DIST MTR25			
	MDA (H)	RVR	OCH	MDA (H)	VIS	OCH	MDA (H)	VIS	OCH	NM	1	2	3
A	1140 (1130)	1500	1127	1400 (1390)	1500	1388	1570 (1560)	1500	1556	ALT	1200	1520	1840
B					1600			1600		(HGT)	(1193)	(1513)	(1833)

Observations/Remarks : (1) Pour MNM particuliers / For special MNM, voir / see AD 2 NTTR IAC RWY25 RNP MINIMA (2) MVL interdites au Sud de la piste / Circling prohibited South of RWY. (3) MVL/Circling absence ATS : HJ seulement si PCL hors service / daytime only if PCL U/S. Panne de guidage GNSS lors de l'approche / Loss of GNSS guidance during approach : voir / see AIP ENR 1.5.

FAF - MAPT	3.5 NM	70 kt	85kt	100 kt	110 kt	120 kt	130 kt
FAF - DTHR	6.1 NM	3 min 00	2 min 29	2 min 06	1 min 55	1 min 45	1 min 37
VSP (ft/min)		5 min 14	4 min 19	3 min 40	3 min 20	3 min 03	2 min 49
		370	450	530	580	635	685