

APPROCHE AUX INSTRUMENTS

RAIATEA UTUROA

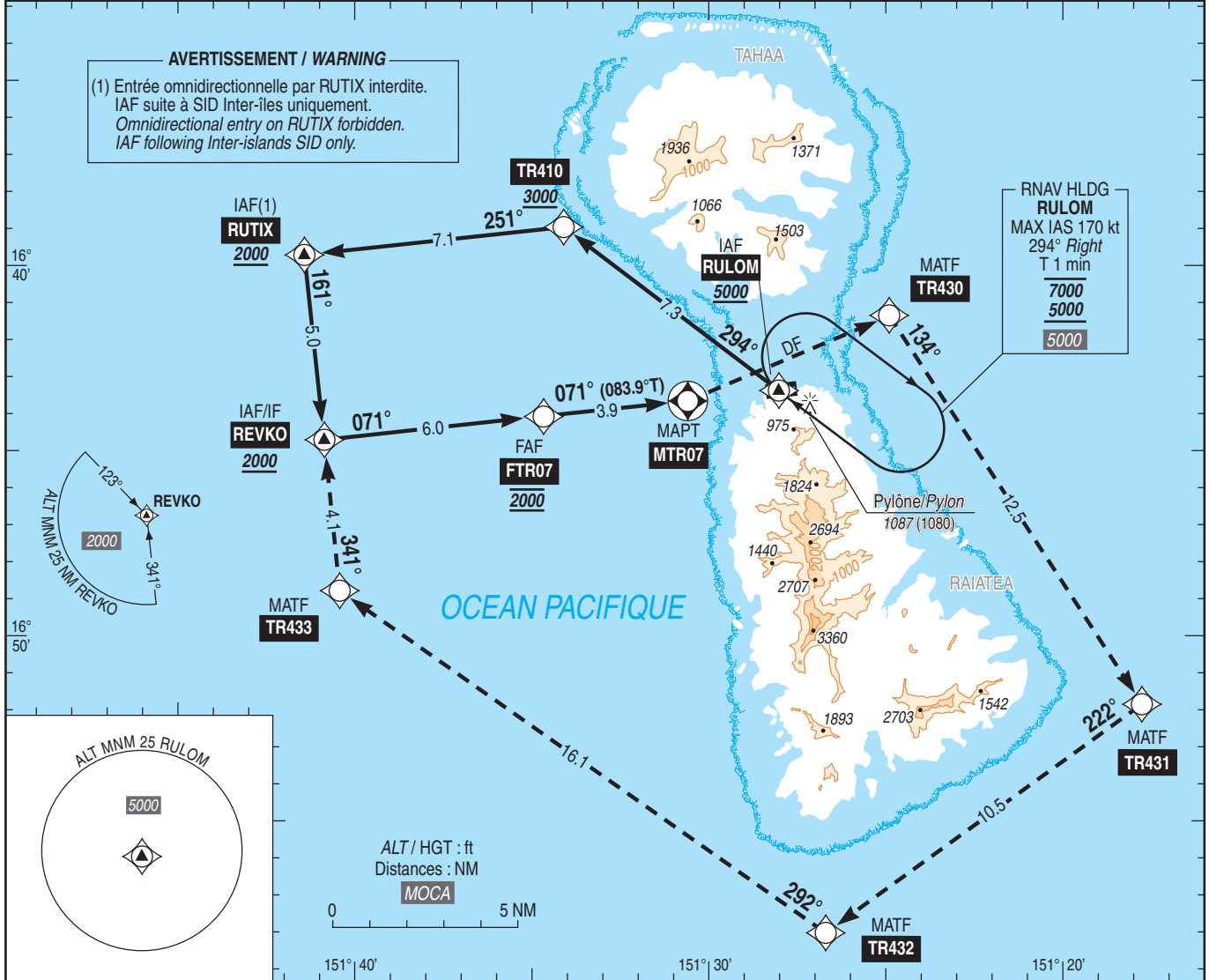
Instrument approach

CAT A B

ALT AD : 7 (1 hPa), DTHR : 6

RNP RWY 07

APP : TAHITI Contrôle / Control 134.700	RNP APCH	VAR 13° E (2025)
TWR : RAIATEA Tour / Tower 118.500		
Absence ATS : A/A (118.500) FR seulement / only. Obtenir le QNH prévu auprès de / Obtain QNH forecast from TAHITI CTL ou sur / or on TEMSI.		



TA : 9000	IF REVKO 2000 (1993)	FAF FTR07	MAPT MTR07	API : Au MAPT MTR07, tourner à gauche direct vers TR430 puis tourner à droite vers TR431, puis TR432, puis TR433, puis REVKO en montée vers 2000 (1993). Ne pas tourner avant le MAPT. Palier d'accélération non étudié.
DTHR → (NM)	12.1	6.1	2.2	Missed APCH : At MAPT MTR07, turn left direct to TR430 then turn right to TR431, then TR432, then TR433, then REVKO climbing up to 2000 (1993). Do not turn before MAPT. Acceleration level not studied.

MNM AD : distances verticales en pieds, RVR et VIS en mètres / vertical distances in feet, RVR and VIS in metres.										REF HGT : ALT AD						
CAT	LNAV API 2.5%			LNAV API 3.0%			MVL / Circling (2)			MVL / Circling (2) Absence ATS (3) Sans / Without QNH local			DIST MTR07			
	MDA (H)	RVR	OCH	MDA (H)	RVR	OCH	MDA (H)	VIS	OCH	MDA (H)	VIS	OCH	NM	3	2	1
A	880 (870)	1500	866	840 (830)	1500	827	1400 (1390)	1500	1388	1570 (1560)	1500	1556	(HGT)	1710 (1703)	1390 (1383)	1070 (1063)
B								1600			1600					

Observations/Remarks : (2) MVL interdites au Sud de la piste / Circling prohibited South of RWY.
(3) MVL/Circling absence ATS : HJ seulement si PCL hors service / daytime only if PCL U/S.
Panne de guidage GNSS lors de l'approche / Loss of GNSS guidance during approach : voir / see AIP ENR 1.5.

FAF - MAPT	3.9 NM	70 kt	85 kt	100 kt	110 kt	120 kt	130 kt
FAF - DTHR	6.1 NM	3 min 21	2 min 45	2 min 21	2 min 08	1 min 57	1 min 48
VSP (ft/min)		5 min 14	4 min 19	3 min 40	3 min 20	3 min 03	2 min 49
		370	450	530	580	635	685