

APPROCHE AUX INSTRUMENTS

HUAHINE FARE

Instrument approach

CAT A B

VOR RWY 07

ALT AD : 14 (1 hPa), DTHR : 14

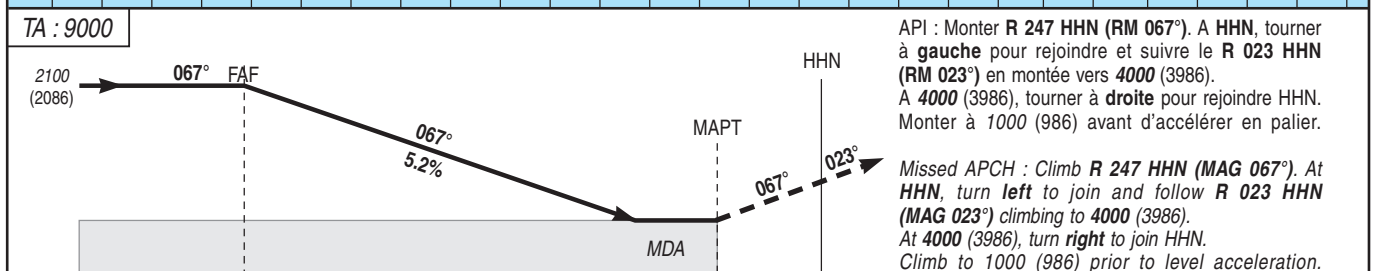
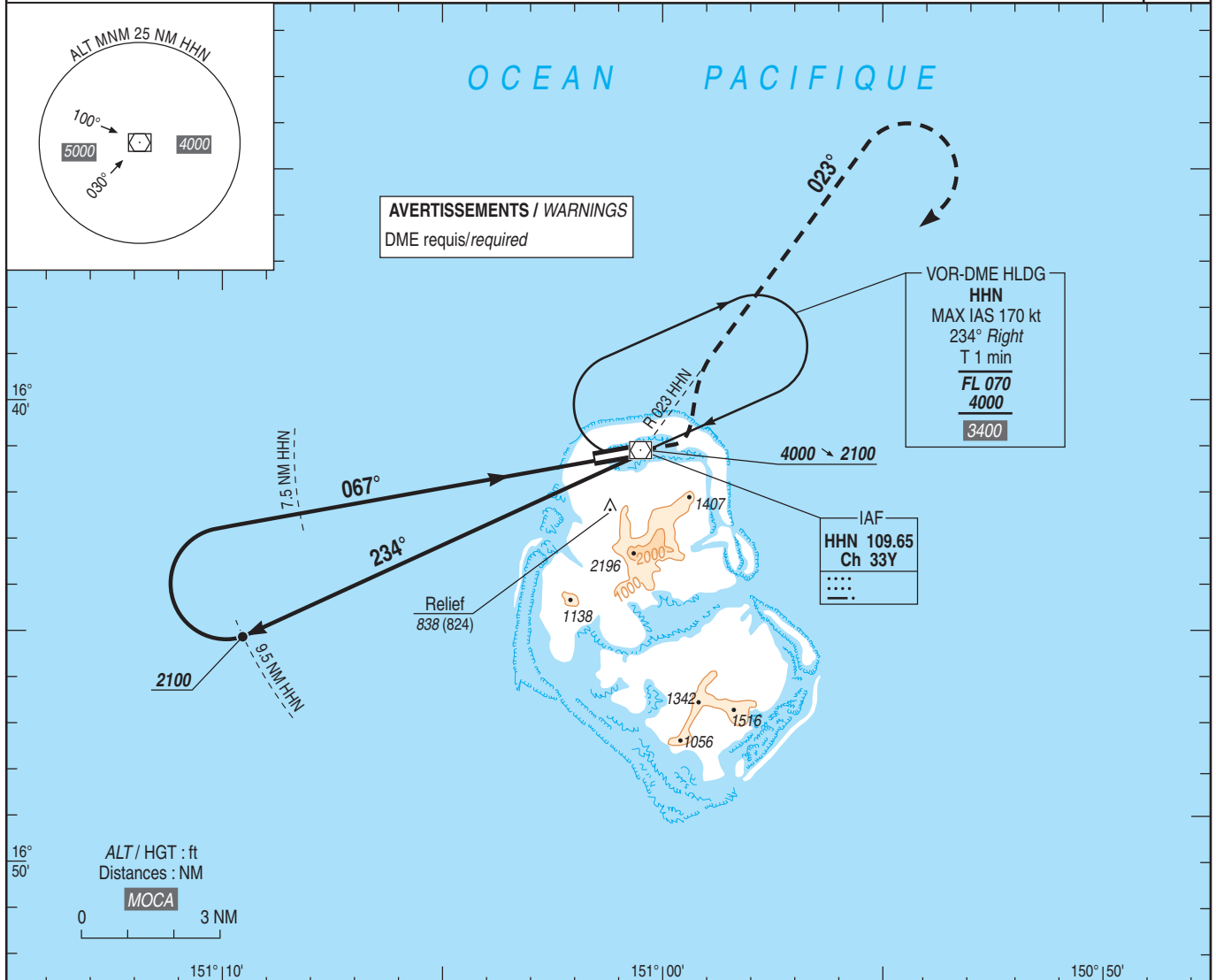
APP : assurée par / provided by TAHITI CTL 134.700

TWR : NIL

AFIS : HUAHINE Information 119.300 (FR seulement / only)

Absence ATS : **A/A** (119.300) FR seulement / only. Obtenir / Obtain QNH prévu / forecast auprès de / from TAHITI CTL ou sur / or on TEMSI.

VAR
13°E
(2025)



API : Monter R 247 HHN (RM 067°). A HHN, tourner à gauche pour rejoindre et suivre le R 023 HHN (RM 023°) en montée vers 4000 (3986). A 4000 (3986), tourner à droite pour rejoindre HHN. Monter à 1000 (986) avant d'accélérer en palier.

Missed APCH : Climb R 247 HHN (MAG 067°). At HHN, turn left to join and follow R 023 HHN (MAG 023°) climbing to 4000 (3986). At 4000 (3986), turn right to join HHN. Climb to 1000 (986) prior to level acceleration.

DTHR → (NM)	6.5	0.5	0
DME → (NM)	7.5	1.5	1.0

MNM AD : distances verticales en pieds, RVR et VIS en mètres / vertical distances in feet, RVR and VIS in metres. REF HGT : ALT AD

CAT	VOR			MVL / Circling (1)			MVL / Circling (1) Absence ATS HJ seulement/only Sans / without QNH local			DME HHN				
	MDA (H)	RVR	OCH	MDA (H)	VIS	OCH	MDA (H)	VIS	OCH	NM	7	6	5	4
A	950 (940)	1500	934	1200 (1180)	1500	1180	1370 (1350)	1500	1348	ALT	1945	1630	1315	1000
B					1600			1600		(HGT)	(1931)	(1616)	(1301)	(986)

Observations / Remarks : (1) MVL interdite au Sud de la piste / Circling prohibited South of RWY.

FAF - MAPT	6 NM	70 kt	80 kt	90 kt	100 kt	110 kt	120 kt	130 kt
FAF - DTHR	6.5 NM	5 min 09	4 min 30	4 min 00	3 min 36	3 min 16	3 min 00	2 min 46
VSP (ft/min)		5 min 33	4 min 51	4 min 19	3 min 53	3 min 32	3 min 14	2 min 59
		365	420	470	525	575	630	680