

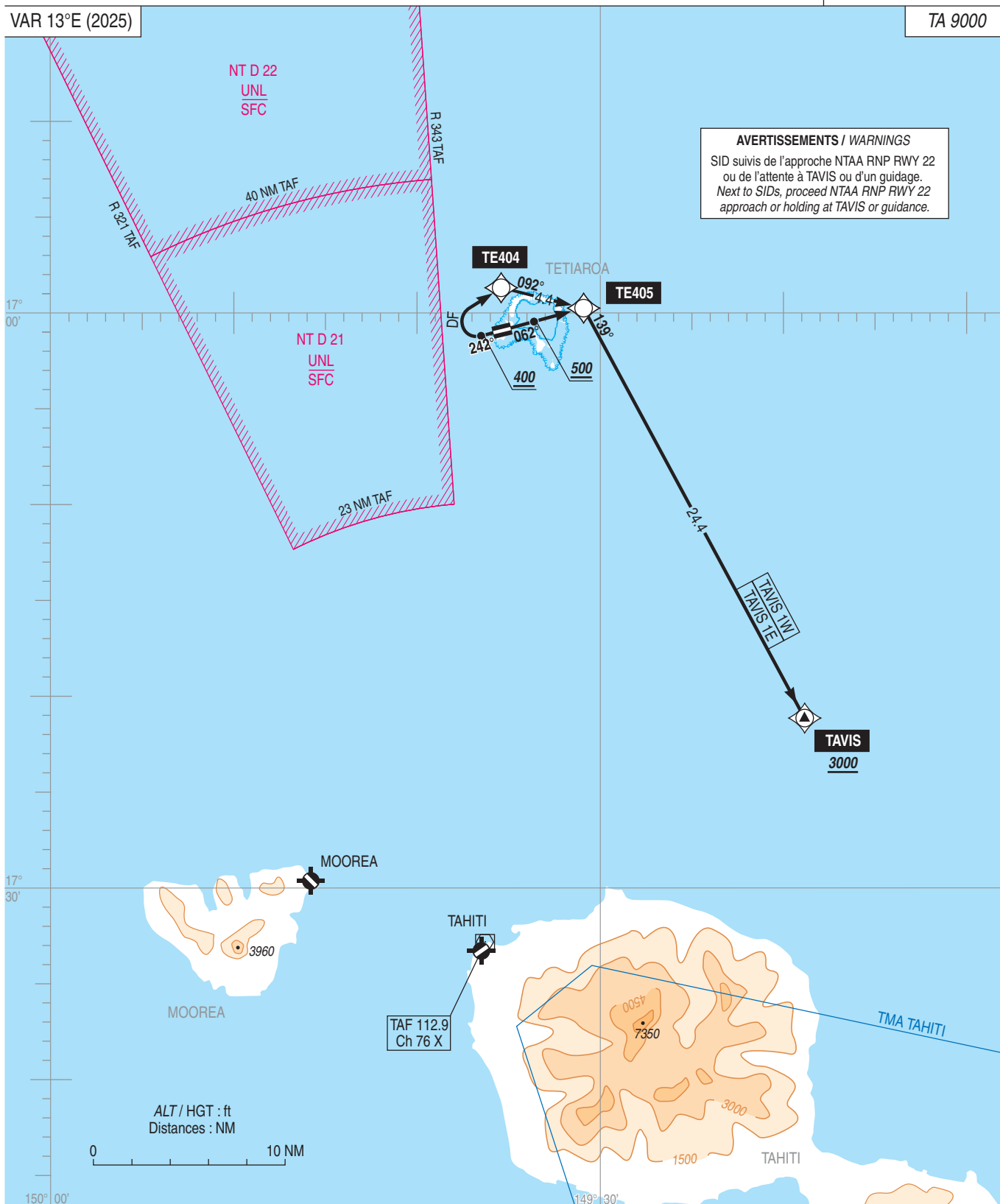
**TETIAROA**  
**SID RNAV RWY ALL**  
(Protégés pour / Protected for CAT A)

APP : TAHITI Approche/Approach 121.300  
TWR : TAHITI Tour/Tower 118.100

**RNAV 1**  
GNSS seulement / only

VAR 13°E (2025)

TA 9000



**PANNE DE GUIDAGE GNSS :** voir AIP ENR ENR 1.5.

**LOSS OF GNSS GUIDANCE :** see AIP ENR ENR 1.5.

**PANNE DE RADIOCOMMUNICATION**

**RA DIOCOMMUNICATION FAILURE**

En VMC : faire demi-tour et atterrir sur la piste en service au moment du départ.  
En IMC : poursuivre son vol jusqu'aux limites de la CTR, au dernier niveau assigné et ensuite entreprendre la montée vers le niveau plan de vol.

On VMC : reverse your course and land on the RWY in use at the moment of departure.  
On IMC : continue flight up to the limits of the CTR, at last assigned FL, then proceed climbing towards the FL as stipulated in the current flight plan.