

**APPROCHE AUX INSTRUMENTS**

**HIVA OA ATUONA**

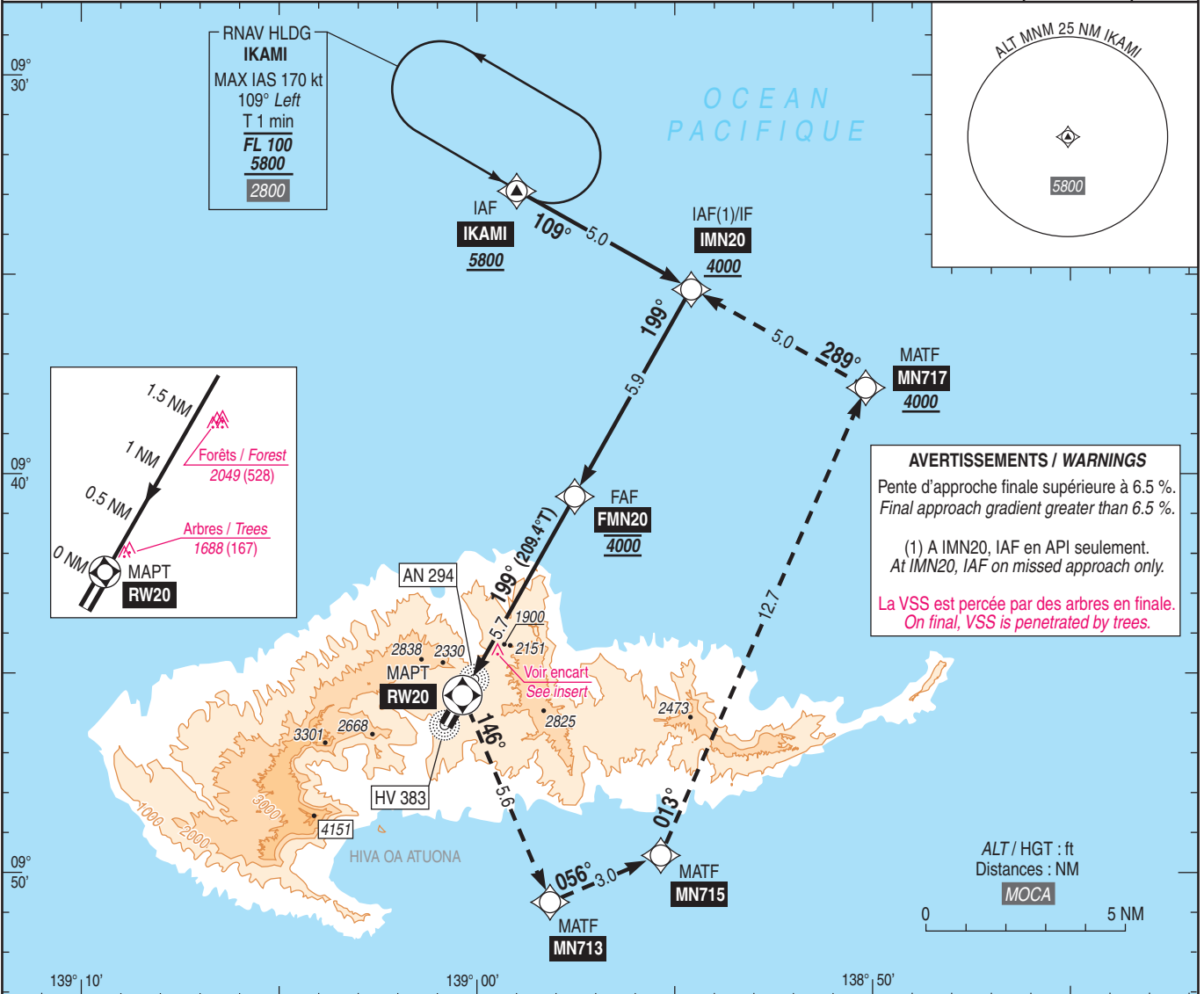
Instrument approach  
CAT A,B

ALT AD : 1521 (55 hPa), DTHR : 1520

RNP RWY 20

APP : TAHITI CTL 133.500 au-dessus de / above FL 045  
TWR : NIL  
AFIS : HIVA OA Information 119.700 (FR uniquement / only)

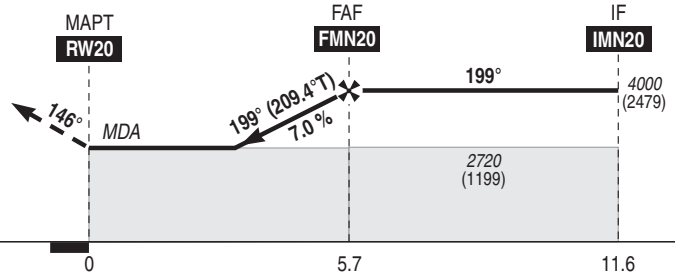
RNP APCH	VAR 11°E (2025)
----------	-----------------------



TA : 5800

API : Au MAPT, tourner à gauche vers MN713, puis MN715 et poursuivre vers MN717 en montée vers 4000 (2479), puis IMN20. Ne pas tourner avant le MAPT. Palier d'accélération non étudié.

Missed APCH : At MAPT, turn left to MN713, then to MN715 and continue to MN717 climbing up to 4000 (2479), then IMN20. Do not turn before MAPT. Acceleration level not studied.



DTHR ← (NM)

MMN AD : distances verticales en pieds, RVR et VIS en mètres / vertical distances in feet, RVR and VIS in metres.

REF HGT : ALT AD

CAT	LNAV			DIST RW20			
	MDA (H)	RVR	OCH	NM	3	4	5
A	2510 (990)	1500	987	ALT (HGT)	2865 (1344)	3290 (1769)	3715 (2194)
B							

Observations / Remarks : Panne de guidage GNSS lors de l'approche / Loss of GNSS guidance during approach : voir / see AIP ENR 1.5.

		70 kt	80 kt	90 kt	100 kt	110 kt	120 kt	130 kt	150 kt
FAF - MAPT	5.7 NM	4 min 56	4 min 19	3 min 50	3 min 27	3 min 08	2 min 53	2 min 39	2 min 18
VSP (ft/min)		495	565	635	710	780	850	920	1060