

APPROCHE AUX INSTRUMENTS

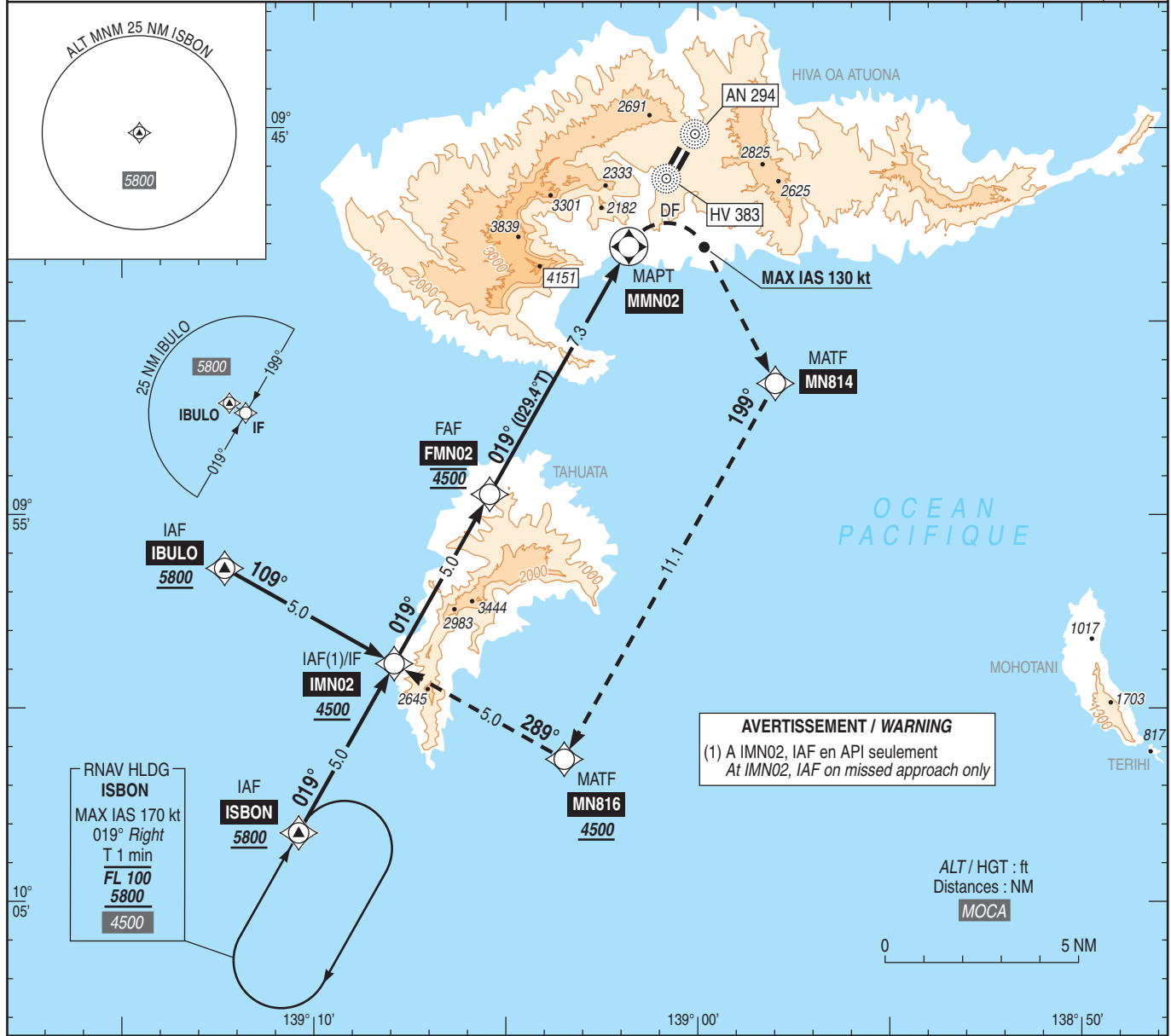
HIVA OA ATUONA

Instrument approach
CAT A,B

ALT AD : 1521, **DTHR : 1457 (53 hPa)**

RNP RWY 02

APP : TAHITI CTL 133.500 au dessus de / above FL 045 TWR : NIL AFIS : HIVA OA Information 119.700 (FR uniquement / only)	RNP APCH	VAR 11°E (2025)
--	-----------------	-----------------------



TA : 5800

API : Au **MAPT**, tourner à **droite** direct vers **MN814**, puis poursuivre vers **MN816** en montée vers **4500** (3043), puis **IMN02**.
Ne pas tourner avant le **MAPT**.
Palier d'accélération non étudié.

Missed APCH : At **MAPT**, turn **right** direct to **MN814**, then continue to **MN816** climbing up to **4500** (3043), then **IMN02**.
Do not turn before **MAPT**.
Acceleration level not studied.

→ DTHR (NM) 14.4 9.4 2.1 0

MNM AD : distances verticales en pieds, RVR et VIS en mètres / vertical distances in feet, RVR and VIS in metres. REF HGT : ALT DTHR

CAT	LNAV			MVL / Circling (2)		DIST MMN02						
	MDA (H)	RVR	OCH	MDA (H)	VIS	NM	7	6	5	4	3	2
A	2500 (1040)	1500	1037	3270 (1810)	1500	ALT	4405	4085	3765	3450	3130	2810
B					1600	(HGT)	(2948)	(2628)	(2308)	(1993)	(1673)	(1353)

Observations / Remarks : (2) HJ seulement / only. MVL interdite à l'Ouest de la piste / Circling prohibited West of RWY.
Panne de guidage GNSS lors de l'approche / Loss of GNSS guidance during approach : voir / see AIP ENR 1.5.

	70 kt	80 kt	90 kt	100 kt	110 kt	120 kt	130 kt
FAF - MAPT	7.3 NM	6 min 16	5 min 29	4 min 52	4 min 23	3 min 59	3 min 22
FAF - DTHR	9.4 NM	8 min 04	7 min 03	6 min 16	5 min 39	5 min 08	4 min 20
VSP (ft/min)	370	425	480	530	585	635	690