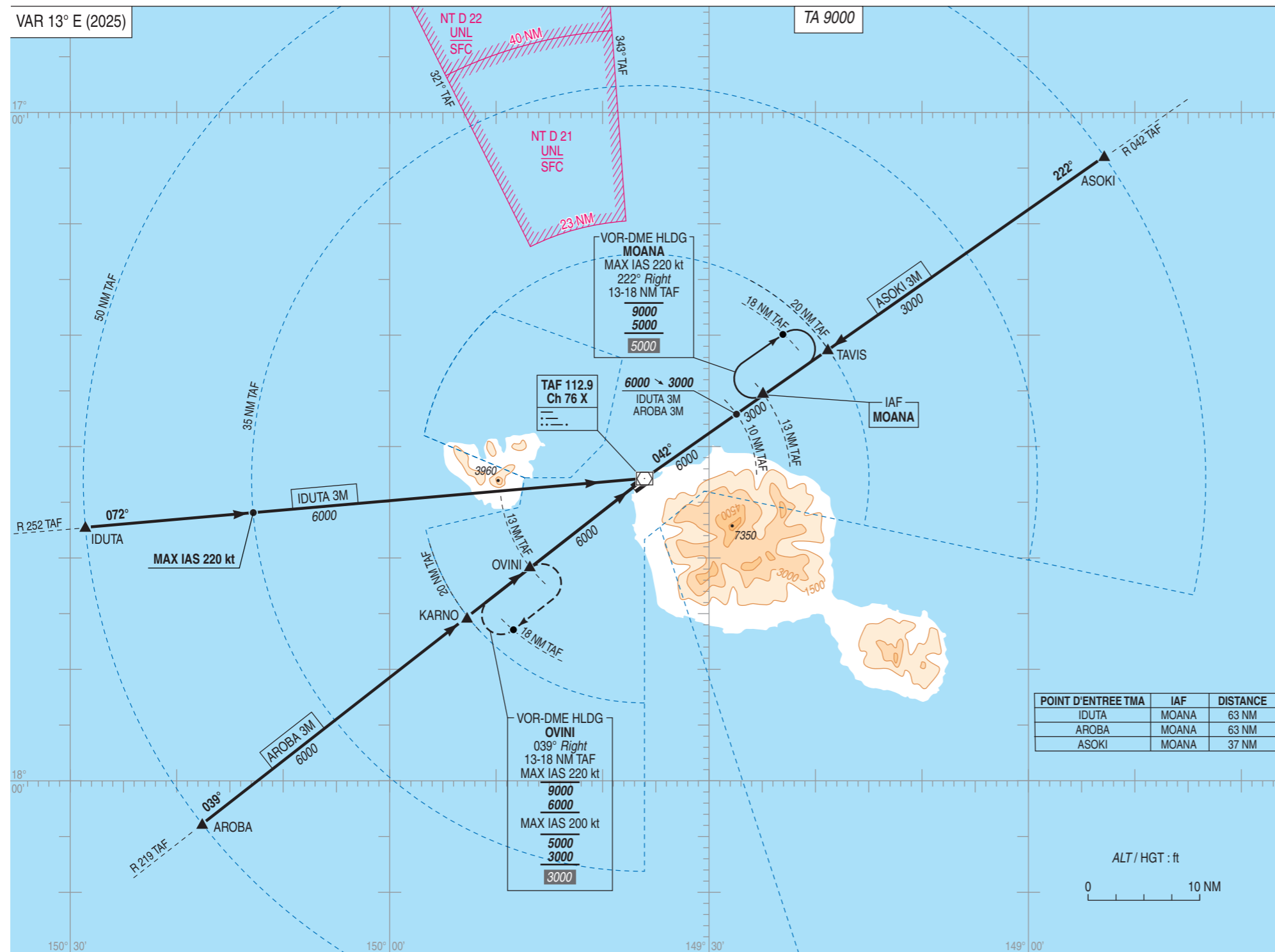


TMA TAHITI
STAR CONV RWY 22 TAHITI FAA'A

ATIS TAHITI 128.800
APP TAHITI Approche/Approach 121.300
TWR TAHITI Tour/Tower 118.100

VAR 13° E (2025)



PANNE DE RADIOCOMMUNICATION

- Le pilote a accusé réception de la STAR : Appliquer la réglementation nationale.
- Le pilote n'a pas accusé réception de la STAR : Exécuter, selon les directives de la réglementation nationale, la procédure VOR RWY 22 ou la procédure ILS Z RWY 04 / LOC Z RWY 04, si le vent déterminé par le pilote indique que la piste 04 est en service.

RADIOCOMMUNICATION FAILURE

- The pilot has acknowledged the STAR : Comply with the National Regulation.
- The pilot has not acknowledged the STAR : Apply, according to the National Regulation, VOR RWY 22 procedure or ILS Z RWY 04 / LOC Z RWY 04 procedure if wind calculated by the pilot indicates that RWY 04 is in use.